

## ACT20P-VMR-3PH-ILP-H-S

Weidmüller Interface GmbH &amp; Co. KG

Klingenbergstraße 26

D-32758 Detmold

Germany

www.weidmueller.com

## Изображение изделия



## ACT20P: гибкое решение

- Точные преобразователи сигналов с широкими функциональными возможностями
- Разъединяющие рычажки для удобства работы

## Основные данные для заказа

Версия	Контроль предельных значений, Вход : 180...500 V AC, Выход : 2 x реле, Вход: 3-фазное напряжение, Релейный выход
Заказ №	<a href="#">7760054165</a>
Тип	ACT20P-VMR-3PH-ILP-H-S
GTIN (EAN)	6944169689086
Кол.	1 Шт.

## ACT20P-VMR-3PH-ILP-H-S

Weidmüller Interface GmbH &amp; Co. KG

Klingenbergstraße 26

D-32758 Detmold

Germany

www.weidmueller.com

## Технические данные

## Размеры и массы

Глубина	114,3 мм	Глубина (дюймов)	4,5 inch
Высота	117 мм	Высота (в дюймах)	4,606 inch
Ширина	22,5 мм	Ширина (в дюймах)	0,886 inch
Масса нетто	233 g		

## Температуры

Температура хранения	-40 °C...85 °C	Рабочая температура	-20 °C...65 °C
Влажность при рабочей температуре	0...95 % (без появления конденсата)	Влажность	Отн. влажность 5...85 %, без образования конденсата

## Вероятность сбоя

SIL согласно IEC 61508	Нет
------------------------	-----

## Вход

Входное сопротивление, напряжение	≥1,8MΩ	Входной диапазон измерения	200...480 VAC
Количество входов	1	Напряжение	180...500 VAC
Тип	3-фазный или 3-фазный с нулевым проводником, Напряжение AC	Частота на входе, макс.	40...60 Hz

## Выход

Количество выходов	2
--------------------	---

## Выход (цифровой)

Гистерезис	5 % при фазовой асимметрии	Задержка включения	0...10 s, возможность конфигурирования
Коммутационное перенапряжение пост. тока, макс.	30 V	Макс. коммутируемое напряжение, AC	250 V
Номинальный ток переключения	5 A	Проходной	регулируется, МИН. = 50...100% x U <sub>Номинальное входное напряжение (сигнализация при пониженном напряжении)</sub> , МАКС. = 70...120% x U <sub>Номинальное входное напряжение (сигнализация при повышенном напряжении)</sub>
Тип	2 x 1 - or 1 x 2 changeover contact relay, Возможность инвертирования полярности реле	Функция аварийной сигнализации	Верхнее и нижнее предельные значения, диапазон, Возможность активации функции удержания, Фазовая ошибка, Последовательность фаз, Асимметричность, Задержка аварийной сигнализации: 0...10 c
Цифровые выходы	2	Частота коммутаций, макс.	20 Hz

## АСТ20P-VMR-3PH-ILP-H-S

Weidmüller Interface GmbH &amp; Co. KG

Klingenbergstraße 26

D-32758 Detmold

Germany

www.weidmueller.com

## Технические данные

## Общие данные

Вид защиты	IP20	Время переходного процесса	≤ 100 мс
Гальваническая развязка	2-канальная гальваническая развязка, между входом / выходом, да, между входом / выходом / питанием	Долговременный дрейф	0,1 %/10 000 ч
Конфигурация	DIP-переключатель и потенциометр	Напряжение питания	подается со входов измерения напряжения
Потребляемая мощность	≤ 3VA, < 2 Вт	Рейка	TS 35
Температурный коэффициент	350 ppm/K	Точность	3 % *U <sub>номинальное напряжение</sub>
Точность повторения	2 % *U <sub>номинальное напряжение</sub>		

## Соответствие стандартам по изоляции

Гальваническая развязка	2-канальная гальваническая развязка, между входом / выходом, да, между входом / выходом / питанием	Импульсное перенапряжение, до	6 kV (input - output), 4 kV (output 1 - output 2), 1.2/50 µs
Испытательное напряжение	0,5 kV	Категория перенапряжения	III
Напряжение развязки	2 кВ, вход / выход / питание	Нормы по ЭМС	EN 61326-1
Расчетное напряжение	600 VAC (input - output), 300 VAC (output 1 - output 2)	Степень загрязнения	2

## Размеры

Вид соединения	Винтовое соединение	Момент затяжки, мин.	0,4 Nm
Момент затяжки, макс.	0,6 Nm	Диапазон размеров зажимаемых проводников, измерительное соединение, макс.	1,5 mm <sup>2</sup>
Диапазон зажима, мин.	0,5 mm <sup>2</sup>	Диапазон зажима, макс.	2,5 mm <sup>2</sup>
Поперечное сечение подключаемого провода AWG, мин.	AWG 26	Поперечное сечение подключаемого провода AWG, макс.	AWG 12

## Классификации

ETIM 6.0	EC002654	ETIM 7.0	EC002654
ETIM 8.0	EC002654	ETIM 9.0	EC002654
ECLASS 9.0	27-21-01-22	ECLASS 9.1	27-21-01-22
ECLASS 10.0	27-21-01-22	ECLASS 11.0	27-21-01-22
ECLASS 12.0	27-21-01-22	ECLASS 13.0	27-21-01-22

## Экологическое соответствие изделия

REACH SVHC	Lead 7439-92-1
SCIP	2f6dd957-421a-46db-a0c2-cf1609156924

## ACT20P-VMR-3PH-ILP-H-S

Weidmüller Interface GmbH & Co. KG  
Klingenbergstraße 26  
D-32758 Detmold  
Germany

www.weidmueller.com

## Технические данные

## Важное примечание

## Сведения об изделии

ACT20P-VMR-3PH-ILP-H – реле контроля с уставкой предела трехфазного напряжения (3 фазы или 3 фазы и нулевой провод). Питание устройства осуществляется от входного измерительного контура. Устройство содержит два отдельных релейных выхода, которые вызывают срабатывание тревожного оповещения при асимметрии фаз, потере фазы, ошибках чередования фаз и фазового угла, а также при превышении или снижении напряжения ниже заданных предельных значений. Тревожное оповещение также может быть установлено на срабатывание после установленного времени задержки.

Отличительные особенности

- Питание от входного измерительного контура
- Ручная настройка с помощью DIP-переключателя, потенциометра и барабанного переключателя на передней панели
- Различные функции тревожных оповещений: асимметрия фаз, потеря фазы, ошибка чередования фаз, ошибка фазового угла, задержка тревожного оповещения, тревожное оповещение по верхнему или нижнему предельному значению, тревожное оповещение в окне
- Индикация рабочего состояния и неисправностей с помощью светодиодов на передней панели.
- 3-проводная гальваническая развязка между входом, выходом 1 и выходом 2.

## Сертификаты

## Сертификаты



ROHS Соответствовать

UL File Number Search Сайт UL

Сертификат № (cURus) E469563

## Загрузки

Одобрение / сертификат / документ о соответствии

[Application notes – Declaration of Conformity](#)

Технические данные

[CAD data – STEP](#)

Программное обеспечение

[DIP switch configuration tool](#)

Пользовательская документация

[Instruction sheet](#)

Каталог

[Catalogues in PDF-format](#)

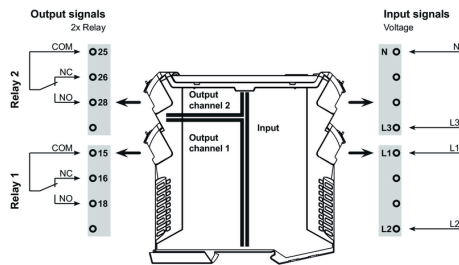
## ACT20P-VMR-3PH-ILP-H-S

**Weidmüller Interface GmbH & Co. KG**  
Klingenbergstraße 26  
D-32758 Detmold  
Germany

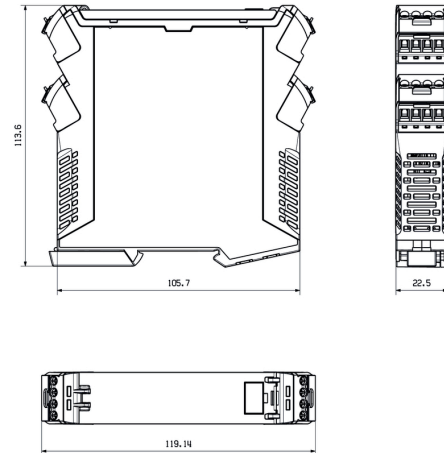
[www.weidmueller.com](http://www.weidmueller.com)

## Изображения

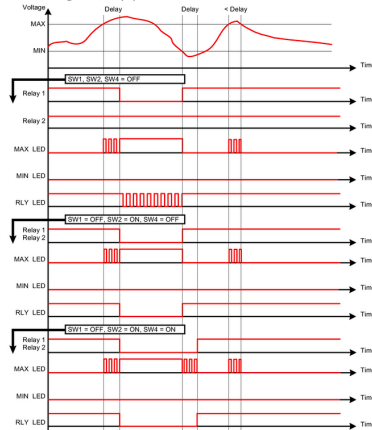
### Connection diagram



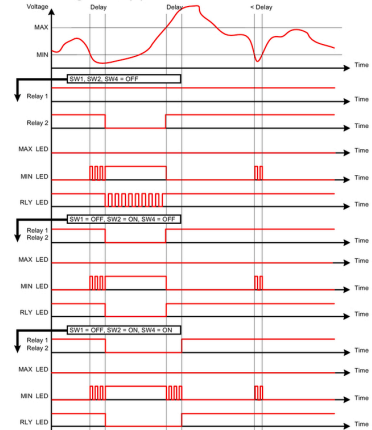
### Габаритный чертеж



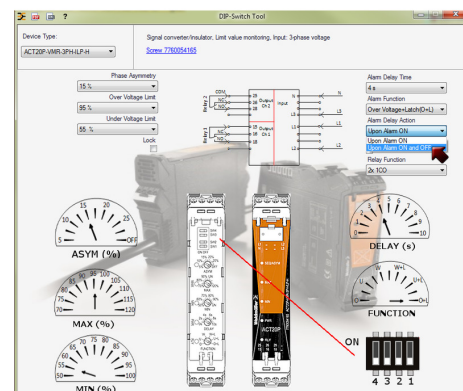
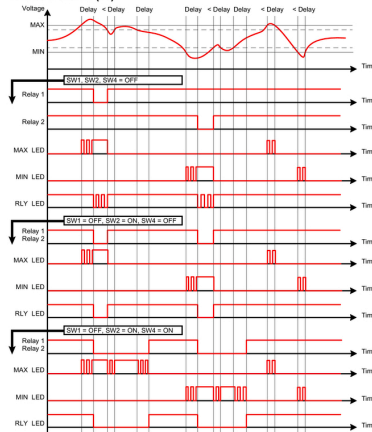
#### Overvoltage alarm (O)



#### Undervoltage alarm (U)



#### Window alarm (W)



example for DIP switch setting (with ACT20 tool)

## АСТ20P-VMR-3PH-ILP-H-S

Weidmüller Interface GmbH & Co. KG  
Klingenbergstraße 26  
D-32758 Detmold  
Germany

www.weidmueller.com

## Аксессуары

## Чистый



ESG представляет собой проверенный на практике маркировочный элемент формата MultiCard для множества популярных электрических устройств. Результатом является высококачественная маркировка устройств с высокой контрастностью.

Доступны элементы различного типа для устройств таких производителей, как Siemens, ABB, Beckhoff и т. д.

Коротко о преимуществах:

- Универсальность применения: самоклеящиеся или фиксируемые шильдики в зависимости от типа.
- Для оборудования, установленного в ряд (например, автоматы защиты цепи), предлагаются маркировочные элементы ESG, фиксируемые на рейках для шильдиков.
- Индивидуальная печать уровня качества лазерных принтеров в соответствии со спецификациями.

**Для заказной печати:** Используя программное обеспечение M-Print PRO или M-Print PRO Online (работает без установки), подготовьте и отправьте нам файл, содержащий ваши технические условия маркировки.

## Основные данные для заказа

Тип	ESG 6.6/20 BHZ 5.00/04	Версия
Заказ №	<a href="#">1082540000</a>	ESG, Маркировочные элементы для устройств x 20 mm, PA 66,
GTIN (EAN)	4032248845439	Цветовой код: белый
Кол.	200 Шт.	

## АСТ20P-VMR-3PH-ILP-H-S

Weidmüller Interface GmbH & Co. KG  
Klingenbergstraße 26  
D-32758 Detmold  
Germany

www.weidmueller.com

## Аксессуары

## Чистый



ESG представляет собой проверенный на практике маркировочный элемент формата MultiCard для множества популярных электрических устройств. Результатом является высококачественная маркировка устройств с высокой контрастностью.

Доступны элементы различного типа для устройств таких производителей, как Siemens, ABB, Beckhoff и т. д.

Коротко о преимуществах:

- Универсальность применения: самоклеящиеся или фиксируемые шильдики в зависимости от типа.
- Для оборудования, установленного в ряд (например, автоматы защиты цепи), предлагаются маркировочные элементы ESG, фиксируемые на рейках для шильдиков.
- Индивидуальная печать уровня качества лазерных принтеров в соответствии со спецификациями.

**Для заказной печати:** Используя программное обеспечение M-Print PRO или M-Print PRO Online (работает без установки), подготовьте и отправьте нам файл, содержащий ваши технические условия маркировки.

## Основные данные для заказа

Тип	ESG 8/13.5/43.3 SAI AU	Версия
Заказ №	<a href="#">1912130000</a>	ESG, Маркировочные элементы для устройств x 13.5 mm, PA 66,
GTIN (EAN)	4032248541164	Цветовой код: прозрачный
Кол.	5 Шт.	