

## ACT20P-VMR-1PH-H-S

Weidmüller Interface GmbH &amp; Co. KG

Klingenbergstraße 26

D-32758 Detmold

Germany

www.weidmueller.com

## Изображение изделия



## ACT20P: гибкое решение

- Точные преобразователи сигналов с широкими функциональными возможностями
- Разъединяющие рычажки для удобства работы

## Основные данные для заказа

Исполнение	Контроль предельных значений, Вход : 110 / 240 / 400 V AC/DC, Выход : 2 x реле, Вход: 1-фазное напряжение, Релейный выход
Номер для заказа	<a href="#">7760054164</a>
Тип	ACT20P-VMR-1PH-H-S
GTIN (EAN)	6944169689079
Кол.	1 Шт.

## ACT20P-VMR-1PH-H-S

Weidmüller Interface GmbH &amp; Co. KG

Klingenbergstraße 26

D-32758 Detmold

Germany

www.weidmueller.com

## Технические данные

## Размеры и массы

Глубина	114,3 мм	Глубина (дюймов)	4,5 inch
Высота	117 мм	Высота (в дюймах)	4,606 inch
Ширина	22,5 мм	Ширина (в дюймах)	0,886 inch
Масса нетто	198,7 g		

## Температуры

Температура хранения	-40 °C...85 °C	Рабочая температура	-20 °C...65 °C
Влажность при рабочей температуре	0...95 % (без появления конденсата)	Влажность	Отн. влажность 5...85 %, без образования конденсата

## Вероятность сбоя

SIL согласно IEC 61508	Нет
------------------------	-----

## Вход

Входное сопротивление, напряжение	1 MΩ±5%	Входной диапазон измерения	50...120% U <sub>rated voltage</sub>
Количество входов	1	Напряжение	Канал 1: (U1-E): 110 В пост./перем. тока, Канал 2: (U2-E): 240 В пост./перем. тока, Канал 3 1: (U3-E): 400 В пост./перем. тока
Тип	однофазный	Частота на входе, макс.	40...60 Hz, DC

## Выход

Количество выходов	2
--------------------	---

## Вывод (цифровой)

Гистерезис	5 % от конечного значения	Задержка включения	0...10 s, возможность конфигурирования
Коммутационное перенапряжение пост. тока, макс.	30 V	Макс. коммутируемое напряжение, AC	250 V
Номинальный ток переключения	5 A	Проходной	регулируется, МИН. = 50...100% x U <sub>Номинальное входное напряжение (сигнализация при пониженном напряжении)</sub> , МАКС. = 70...120% x U <sub>Номинальное входное напряжение (сигнализация при повышенном напряжении)</sub>
Тип	2 x 1 - or 1 x 2 changeover contact relay, Возможность инвертирования полярности реле	Функция аварийной сигнализации	Верхнее и нижнее предельные значения, диапазон, Возможность активации функции удержания, Задержка аварийной сигнализации: 0...10 c
Цифровые выходы	2	Частота коммутаций, макс.	20 Hz

## ACT20P-VMR-1PH-H-S

Weidmüller Interface GmbH &amp; Co. KG

Klingenbergstraße 26

D-32758 Detmold

Germany

www.weidmueller.com

## Технические данные

## Общие данные

Время переходного процесса	Гальваническая развязка	3-канальная гальваническая развязка, между входом / выходом / питанием, да
<220 мс (10...90 %)	Конфигурация	DIP-переключатель и потенциометр
Долговременный дрейф	Потребляемая мощность	$\leq 100 \text{ mA @ 24 VDC}$ , $\leq 120 \text{ mA @ 24V AC}$ , $< 2 \text{ Вт}$
0,1 %/10 000 ч	Температурный коэффициент	350 ppm/K
Напряжение питания	Точность повторения	2 % *U <sub>номинальное напряжение</sub>
24...240 VUC $\pm 10\%$		
Рейка		
TS 35		
Точность		
3 % *U <sub>номинальное напряжение</sub>		

## Соответствие стандартам по изоляции

Гальваническая развязка	3-канальная гальваническая развязка, между входом / выходом / питанием, да	Импульсное перенапряжение, до	Питание / выход: 4 кВ; вход / выход, питание / вход: 6 кВ, 1.2/50 $\mu\text{s}$
Категория перенапряжения	III	Напряжение развязки	2 кВ, вход / выход / питание, 2 кВ, вход / выход / питание
Нормы по ЭМС	EN 61326-1	Расчетное напряжение	300 VAC (output 1 - output 2), 300 VAC (supply-output), 500 VAC (supply-input; input-output)
Степень загрязнения	2		

## Размеры

Вид соединения	Винтовое соединение	Момент затяжки, мин.	0,4 Nm
Момент затяжки, макс.	0,6 Nm	Диапазон размеров зажимаемых проводников, измерительное соединение,	1,5 mm <sup>2</sup>
Диапазон зажима, мин.	0,5 mm <sup>2</sup>	Диапазон зажима, макс.	2,5 mm <sup>2</sup>
Поперечное сечение подключаемого провода AWG, мин.	AWG 26	Поперечное сечение подключаемого провода AWG, макс.	AWG 12

## Классификации

ETIM 6.0	EC002654	ETIM 7.0	EC002654
ETIM 8.0	EC002654	ETIM 9.0	EC002654
ECLASS 9.0	27-21-01-22	ECLASS 9.1	27-21-01-22
ECLASS 10.0	27-21-01-22	ECLASS 11.0	27-21-01-22
ECLASS 12.0	27-21-01-22	ECLASS 13.0	27-21-01-22

## Экологическое соответствие изделия

REACH SVHC	Lead 7439-92-1
SCIP	2f6dd957-421a-46db-a0c2-cf1609156924

## ACT20P-VMR-1PH-H-S

Weidmüller Interface GmbH & Co. KG  
Klingenbergstraße 26  
D-32758 Detmold  
Germany

www.weidmueller.com

## Технические данные

## Важное примечание

## Сведения об изделии

ACT20P-VMR-1PH-H — контрольное реле для напряжения постоянного тока или однофазного напряжения переменного тока. Устройство имеет два независимых релейных выхода, которые выдают тревожное оповещение, когда уровни становятся выше или ниже предварительно заданных пределов напряжения. Тревожное оповещение также может быть установлено на срабатывание после установленного времени задержки.

## Отличительные особенности

- Ручная настройка с помощью DIP-переключателя, потенциометра и барабанного переключателя на передней панели
- Различные функции тревожных оповещений: тревожное оповещение по верхнему или нижнему предельному значению, тревожное оповещение в окне
- Регулируемая задержка запуска и тревожных оповещений
- Индикация рабочего состояния и неисправностей с помощью светодиодов на передней панели
- 4-проводная гальваническая развязка между входом 1, выходом 2 и источником питания

## Сертификаты

## Сертификаты



ROHS	Соответствовать
UL File Number Search	Сайт UL
Сертификат № (cURus)	E469563

## Загрузки

Одобрение / сертификат / документ о соответствии

[Application notes – Declaration of Conformity](#)

Технические данные

[CAD data – STEP](#)

Программное обеспечение

[DIP switch configuration tool](#)

Пользовательская документация

[Instruction sheet](#)

Каталог

[Catalogues in PDF-format](#)

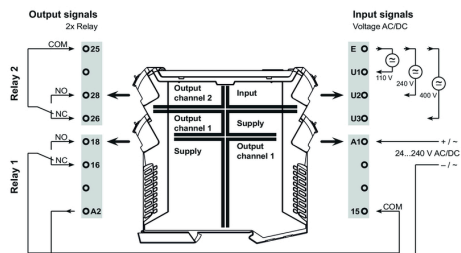
## ACT20P-VMR-1PH-H-S

**Weidmüller Interface GmbH & Co. KG**  
Klingenbergstraße 26  
D-32758 Detmold  
Germany

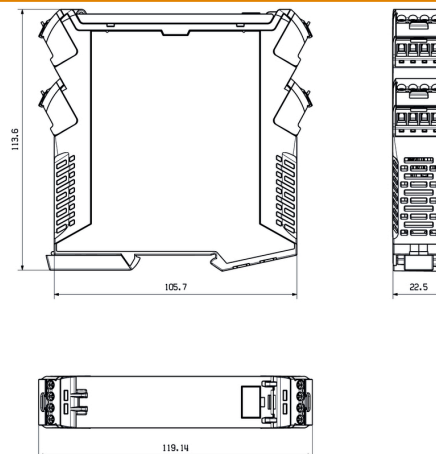
[www.weidmueller.com](http://www.weidmueller.com)

## Изображения

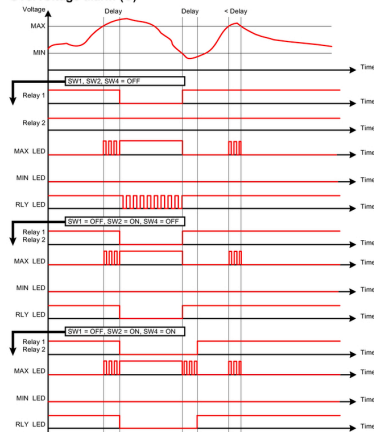
### Connection diagram



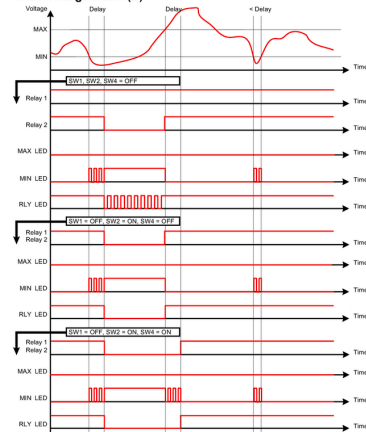
### Габаритный чертеж



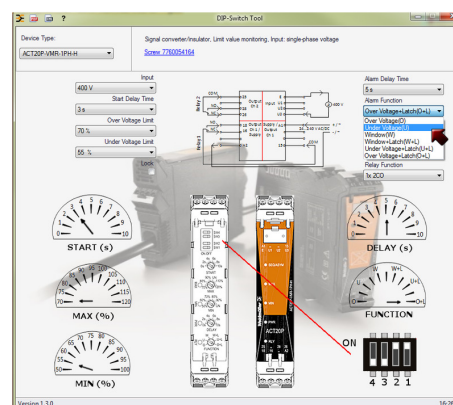
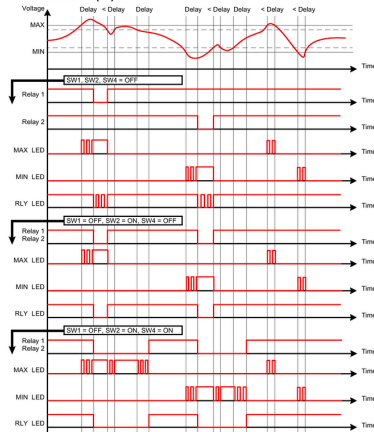
#### Overvoltage alarm (O)



#### Undervoltage alarm (U)



#### Window alarm (W)



example for DIP switch setting (with ACT20 tool)

## ACT20P-VMR-1PH-H-S

Weidmüller Interface GmbH &amp; Co. KG

Klingenbergstraße 26

D-32758 Detmold

Germany

www.weidmueller.com

## Аксессуары

## Чистый



ESG представляет собой проверенный на практике маркировочный элемент формата MultiCard для множества популярных электрических устройств. Результатом является высококачественная маркировка устройств с высокой контрастностью.

Доступны элементы различного типа для устройств таких производителей, как Siemens, ABB, Beckhoff и т. д.

Коротко о преимуществах:

- Универсальность применения: самоклеящиеся или фиксируемые шильдики в зависимости от типа.
- Для оборудования, установленного в ряд (например, автоматы защиты цепи), предлагаются маркировочные элементы ESG, фиксируемые на рейках для шильдиков.
- Индивидуальная печать уровня качества лазерных принтеров в соответствии со спецификациями.

**Для заказной печати:** Используя программное обеспечение M-Print PRO или M-Print PRO Online (работает без установки), подготовьте и отправьте нам файл, содержащий ваши технические условия маркировки.

## Основные данные для заказа

Тип	ESG 6.6/20 BHZ 5.00/04	Исполнение
Номер для заказа	<a href="#">4032540000</a>	ESG, Маркировочные элементы для устройств x 20 mm, PA 66,
GTIN (EAN)	4032248845439	Цветовой код: белый
Кол.	200 Шт.	

## ACT20P-VMR-1PH-H-S

Weidmüller Interface GmbH & Co. KG  
Klingenbergstraße 26  
D-32758 Detmold  
Germany

www.weidmueller.com

## Аксессуары

## Чистый



ESG представляет собой проверенный на практике маркировочный элемент формата MultiCard для множества популярных электрических устройств. Результатом является высококачественная маркировка устройств с высокой контрастностью.

Доступны элементы различного типа для устройств таких производителей, как Siemens, ABB, Beckhoff и т. д.

Коротко о преимуществах:

- Универсальность применения: самоклеящиеся или фиксируемые шильдики в зависимости от типа.
- Для оборудования, установленного в ряд (например, автоматы защиты цепи), предлагаются маркировочные элементы ESG, фиксируемые на рейках для шильдиков.
- Индивидуальная печать уровня качества лазерных принтеров в соответствии со спецификациями.

**Для заказной печати:** Используя программное обеспечение M-Print PRO или M-Print PRO Online (работает без установки), подготовьте и отправьте нам файл, содержащий ваши технические условия маркировки.

## Основные данные для заказа

Тип	ESG 8/13.5/43.3 SAI AU	Исполнение
Номер для заказа	<a href="#">4032130000</a>	ESG, Маркировочные элементы для устройств x 13.5 mm, PA 66,
GTIN (EAN)	4032248541164	Цветовой код: прозрачный
Кол.	5 Шт.	