

## MTS 5/11 H T4 B T

Weidmüller Interface GmbH &amp; Co. KG

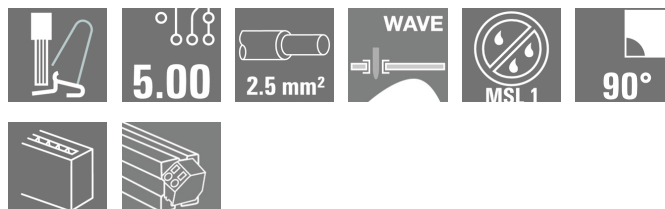
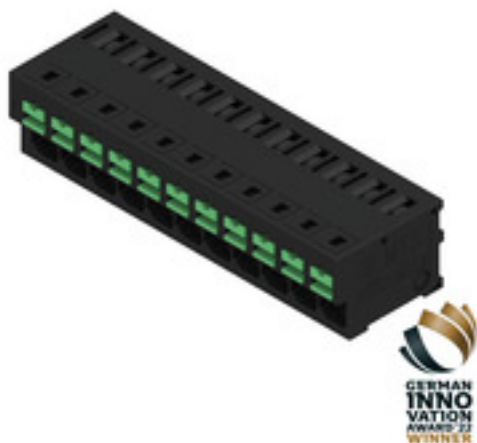
Klingenbergstraße 26

D-32758 Detmold

Germany

www.weidmueller.com

## Изображение изделия

SNAP IN 

## Основные данные для заказа

|                      |   |
|----------------------|---|
| Исполнение           | Клемма печатной платы, Клемма печатной платы, Соединение THT под пайку, Шаг в мм (P): 5.00 mm, Количество полюсов: 11, Tube |
| Номер для заказа     | <a href="#">2913690000</a>  |
| Тип                  | MTS 5/11 H T4 B T   |
| GTIN (EAN)           | 4099986539686   |
| Кол.                 | 9 Шт.   |
| Продуктное отношение | IEC: 400 V / 32 A / 0.5 - 4 mm²<br>UL: 300 V / 18.5 A / AWG 20 - AWG 12   |
| Упаковка             | Tube  |

Дата создания 20 мая 2024 г. 23:57:22 CEST

Статус каталога 04.05.2024 / Право на внесение технических изменений сохранено.

## MTS 5/11 H T4 B T

Weidmüller Interface GmbH &amp; Co. KG

Klingenbergstraße 26

D-32758 Detmold

Germany

www.weidmueller.com

## Технические данные

## Размеры и массы

|                   |            |                   |            |
|-------------------|------------|-------------------|------------|
| Глубина           | 18,85 мм   | Глубина (дюймов)  | 0,742 inch |
| Высота            | 16,7 мм    | Высота (в дюймах) | 0,657 inch |
| Высота, мин.      | 13,2 мм    | Ширина            | 57,3 мм    |
| Ширина (в дюймах) | 2,256 inch | Масса нетто       | 16 g       |

## Температуры

|                     |                  |
|---------------------|------------------|
| Температура монтажа | -50 °C to +70 °C |
|---------------------|------------------|

## Системные параметры

|   |                           |       |  |
|---|---------------------------|-------|--|
| Серия изделия                                   | OMNIMATE 4.0              |       |  |
| Метод проводного соединения                     | SNAP IN                   |       |  |
| Свойство, точка зажима                          | WireReady                 |       |  |
| Монтаж на печатной плате                        | Соединение THT под пайку  |       |  |
| Направление вывода кабеля                       | 90°                       |       |  |
| Шаг в мм (P)                                    | 5 мм                      |       |  |
| Шаг в дюймах (P)                                | 0,197 "                   |       |  |
| Количество полюсов                              | 11                        |       |  |
| Количество полюсных рядов                       | 1                         |       |  |
| Количество рядов                                | 1                         |       |  |
| Длина контактного штифта (l)                    | 3,5 мм                    |       |  |
| Размеры выводов под пайку                       | 0,6 × 0,8 мм              |       |  |
| Диаметр монтажного отверстия (D)                | 1,3 мм                    |       |  |
| Допуск на диаметр монтажного отверстия (D)      | + 0,1 мм                  |       |  |
| Количество контактных штырьков на полюс         | 2                         |       |  |
| Длина зачистки изоляции                         | 9 мм                      |       |  |
| Допуск на длину снятия изоляции                 | мин.                      | 8 мм  |  |
|   | макс.                     | 10 мм |  |
| L1 в мм   | 50 мм                     |       |  |
| L1 в дюймах                                     | 1,969 "                   |       |  |
| Защита от прикосновения согласно DIN VDE 0470   | IP 20                     |       |  |
| Защита от прикосновения согласно DIN VDE 57 106 | защита от доступа пальцем |       |  |
| Вид защиты                                      | IP20                      |       |  |

## Данные о материалах

|                                       |          |                                |            |
|---------------------------------------|----------|--------------------------------|------------|
| Изоляционный материал                 | PA 9T    | Цветовой код                   | черный     |
| Таблица цветов (аналогич.)            | RAL 9011 | Группа изоляционного материала | I          |
| Сравнительный показатель пробоя (CTI) | ≥ 600    | Moisture Level (MSL)           | 1          |
| Класс пожаростойкости UL 94           | V-0      | Материал контакта              | Сплав меди |
| Поверхность контакта                  | луженые  | Тип лужения                    | матовый    |
| Температура хранения, мин.            | -25 °C   | Температура хранения, макс.    | 55 °C      |
| Рабочая температура, мин.             | -50 °C   | Рабочая температура, макс.     | 120 °C     |

## Провода, подходящие для подключения

|  |                      |
|--|----------------------|
| Диапазон зажима, мин.                              | 0,34 mm <sup>2</sup> |
| Диапазон зажима, макс.                             | 4 mm <sup>2</sup>    |
| Поперечное сечение подключаемого провода AWG, мин. | AWG 12               |

Дата создания 20 мая 2024 г. 23:57:22 CEST

**MTS 5/11 H T4 B T****Weidmüller Interface GmbH & Co. KG**

Klingenbergstraße 26

D-32758 Detmold

Germany

[www.weidmueller.com](http://www.weidmueller.com)**Технические данные**

Поперечное сечение подключаемого провода AWG, макс. 20

Одножильный, мин. H05(07) V-U 0,5 mm<sup>2</sup>

Одножильный, макс. H05(07) V-U 2,5 mm<sup>2</sup>

Гибкий, мин. H05(07) V-K 0,5 mm<sup>2</sup>

Гибкий, макс. H05(07) V-K 4 mm<sup>2</sup>

С наконечником DIN 46 228/4, мин. 0,34 mm<sup>2</sup>

С наконечником DIN 46 228/4, макс. 2,5 mm<sup>2</sup>

с обжимной втулкой для фиксации кон-0,5 mm<sup>2</sup>  
цов проводов, DIN 46228 часть 1, мин.

С кабельным наконечником согласно 2,5 mm<sup>2</sup>  
DIN 46 228/1, макс.

Наружный диаметр изоляции, макс. 4 мм

MTS 5/11 H T4 B T

Weidmüller Interface GmbH & Co. KG  
Klingenbergstraße 26  
D-32758 Detmold  
Germany  
  
www.weidmueller.com

Технические данные

|                      |                                 |  |                             |
|----------------------|---------------------------------|--|-----------------------------|
| Зажимаемый проводник | Сечение подсоединяемого провода | номин.   | 0,34 мм                     |
|                      | кабельный наконечник            | Длина снятия изоляции  | номин. 10 мм                |
|                      |                                 | Рекомендованная обжимная втулка для фиксации концов проводов | <a href="#">H0,34/12 ТК</a> |
|                      | Сечение подсоединяемого провода | номин.   | 0,5 mm²                     |
|                      | кабельный наконечник            | Длина снятия изоляции  | номин. 12 мм                |
|                      |                                 | Рекомендованная обжимная втулка для фиксации концов проводов | <a href="#">H0,5/16 OR</a>  |
|                      |                                 | Длина снятия изоляции  | номин. 10 мм                |
|                      |                                 | Рекомендованная обжимная втулка для фиксации концов проводов | <a href="#">H0,5/10</a>     |
|                      | Сечение подсоединяемого провода | номин.   | 0,75 mm²                    |
|                      | кабельный наконечник            | Длина снятия изоляции  | номин. 12 мм                |
|                      |                                 | Рекомендованная обжимная втулка для фиксации концов проводов | <a href="#">H0,75/16 W</a>  |
|                      |                                 | Длина снятия изоляции  | номин. 10 мм                |
|                      |                                 | Рекомендованная обжимная втулка для фиксации концов проводов | <a href="#">H0,75/10</a>    |
|                      | Сечение подсоединяемого провода | номин.   | 1 mm²                       |
|                      | кабельный наконечник            | Длина снятия изоляции  | номин. 12 мм                |
|                      |                                 | Рекомендованная обжимная втулка для фиксации концов проводов | <a href="#">H1,0/16 GE</a>  |
|                      |                                 | Длина снятия изоляции  | номин. 10 мм                |
|                      |                                 | Рекомендованная обжимная втулка для фиксации концов проводов | <a href="#">H1,0/10</a>     |
|                      | Сечение подсоединяемого провода | номин.   | 1,5 mm²                     |
|                      | кабельный наконечник            | Длина снятия изоляции  | номин. 12 мм                |
|                      |                                 | Рекомендованная обжимная втулка для фиксации концов проводов | <a href="#">H1,5/16 R</a>   |
|                      |                                 | Длина снятия изоляции  | номин. 10 мм                |
|                      |                                 | Рекомендованная обжимная втулка для фиксации концов проводов | <a href="#">H1,5/10</a>     |
|                      | Сечение подсоединяемого провода | номин.   | 2,5 mm²                     |
|                      | кабельный наконечник            | Длина снятия изоляции  | номин. 10 мм                |
|                      |                                 | Рекомендованная обжимная втулка для фиксации концов проводов | <a href="#">H2,5/15D BL</a> |

## MTS 5/11 H T4 B T

Weidmüller Interface GmbH & Co. KG  
Klingenbergstraße 26  
D-32758 Detmold  
Germany

www.weidmueller.com

## Технические данные

## Номинальные характеристики по IEC

пройдены испытания по стандарту  
IEC 60664-1, IEC 61984

Номинальный ток, макс. кол-во контактов (T<sub>u</sub> = 20 °C) 32 A

Номинальный ток, макс. кол-во контактов (T<sub>u</sub> = 40 °C) 32 A

Номинальное импульсное напряжение при категории помехозащитности/Категория загрязнения III/2 320 V

Номинальное импульсное напряжение при категории помехозащитности/Категория загрязнения II/2 4 kV

Номинальное импульсное напряжение при категории помехозащитности/Категория загрязнения III/3 4 kV

Номинальный ток, мин. кол-во контактов (T<sub>u</sub> = 20 °C) 32 A

Номинальный ток, мин. кол-во контактов (T<sub>u</sub> = 40 °C) 32 A

Номинальное импульсное напряжение при категории помехозащитности/Категория загрязнения II/2 400 V

Номинальное импульсное напряжение при категории помехозащитности/Категория загрязнения III/3 250 V

Номинальное импульсное напряжение при категории помехозащитности/Категория загрязнения III/2 4 kV

## Номинальные характеристики по CSA

Поперечное сечение подключаемого провода AWG, мин. AWG 20

Поперечное сечение подключаемого провода AWG, макс. AWG 12

## Номинальные характеристики по UL 1059

Институт (cURus)



Сертификат № (cURus)

E60693

Номинальное напряжение (группа использования B/UL 1059) 300 V

Номинальное напряжение (группа использования F/UL 1059) 420 V

Номинальный ток (группа использования D/UL 1059) 10 A

Поперечное сечение подключаемого провода AWG, макс. AWG 12

Расстояние утечки, мин.

5,6 мм

Номинальное напряжение (группа использования D/UL 1059) 300 V

Номинальный ток (группа использования B/UL 1059) 18,5 A

Поперечное сечение подключаемого провода AWG, мин. AWG 20

Разделительное расстояние, мин. 4 мм

Ссылка на утвержденные значения В технических характеристиках приведены максимальные значения, подробные сведения см. в сертификате об утверждении.

## Классификации

ETIM 6.0 EC002643

ETIM 8.0 EC002643

ECLASS 9.0 27-44-04-01

ECLASS 10.0 27-44-04-01

ECLASS 12.0 27-46-01-01

ETIM 7.0 EC002643

ETIM 9.0 EC002643

ECLASS 9.1 27-44-04-01

ECLASS 11.0 27-46-01-01

ECLASS 13.0 27-46-01-01

## MTS 5/11 H T4 B T

Weidmüller Interface GmbH &amp; Co. KG

Klingenbergstraße 26

D-32758 Detmold

Germany

www.weidmueller.com

## Технические данные

## Важное примечание

|                  |   |
|------------------|---|
| Соответствие IPC | Заявление о соответствии: все изделия разрабатываются, производятся и поставляются в соответствии с установленными международными стандартами и нормами и соответствуют характеристикам, указанным в технической документации, а также обладают декоративными свойствами в соответствии с IPC-A-610, "Класс 2". Любые другие запросы информации об изделиях могут быть рассмотрены по запросу.  |
| Примечания       | <ul style="list-style-type: none"><li>• Номинальный ток указан для номин. сечения и мин. числа контактов.</li><li>• Р на чертеже – шаг</li><li>• Расчетные данные относятся к соответствующему компоненту. Воздушные зазоры и пути утечки к другим компонентам должны быть сформированы согласно соответствующим стандартам, регламентирующим применение.</li><li>• Длительное хранение продукта при средней температуре 50 °C и максимальной влажности 70%, 36 месяцев</li></ul> |

## Сертификаты

Сертификаты



|                       |         |
|-----------------------|---------|
| UL File Number Search | Сайт UL |
| Сертификат № (cURus)  | E60693  |

## Загрузки

|  |   |
|--|---|
| Одобрение / сертификат / документ о соответствии | <a href="#">cURus_CoC_E60693_MTS5_202310.pdf</a><br><a href="#">Declaration of the Manufacturer</a> |
| Технические данные                               | <a href="#">CAD data – STEP</a>   |
| Уведомление об изменении продукта                | <a href="#">Technical change to MTS 5 - Packaging</a>   |
| Каталог  | <a href="#">Catalogues in PDF-format</a>  |

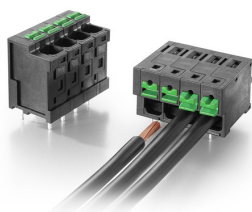
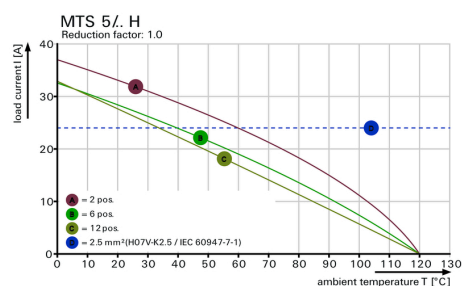
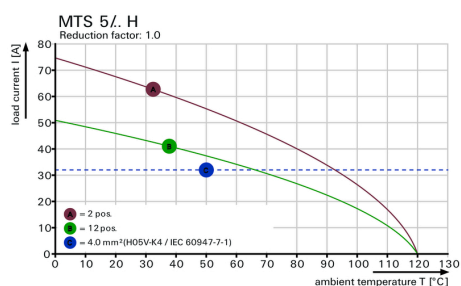
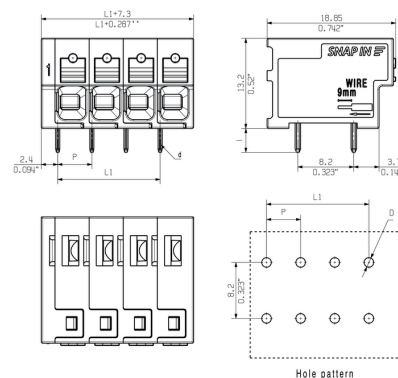
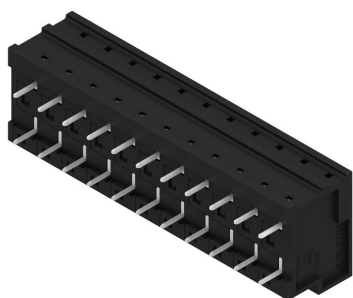
## MTS 5/11 H T4 B T

**Weidmüller Interface GmbH & Co. KG**  
Klingenbergstraße 26  
D-32758 Detmold  
Germany

[www.weidmueller.com](http://www.weidmueller.com)

## Изображения

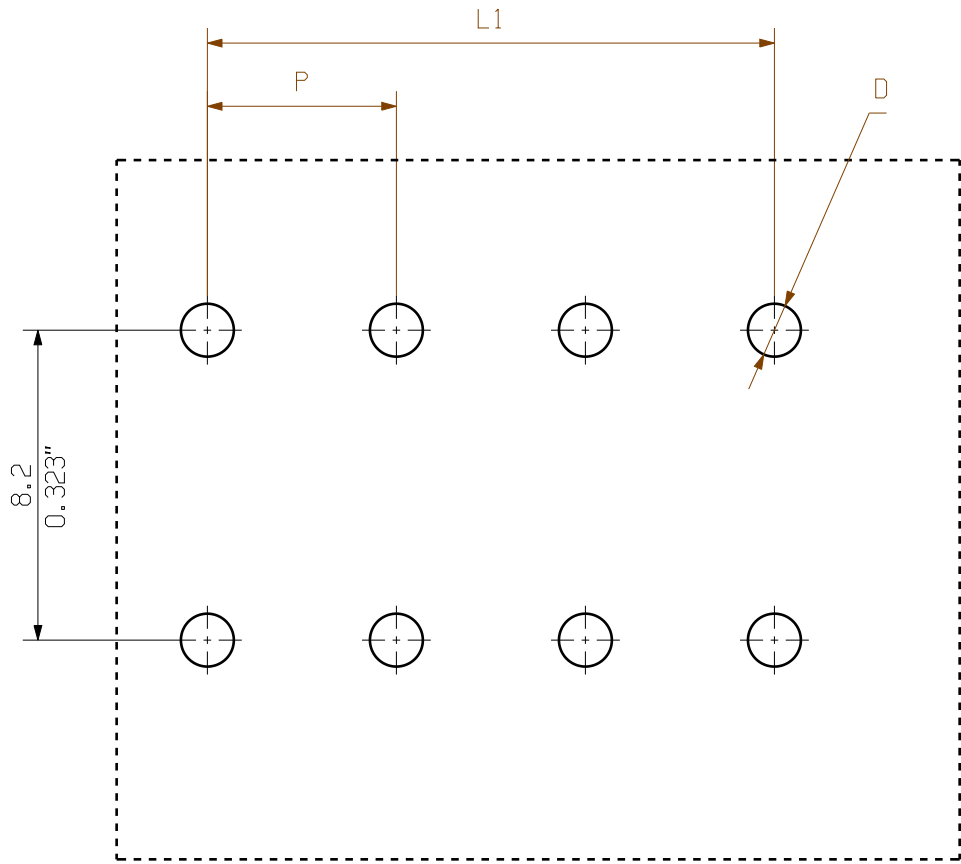
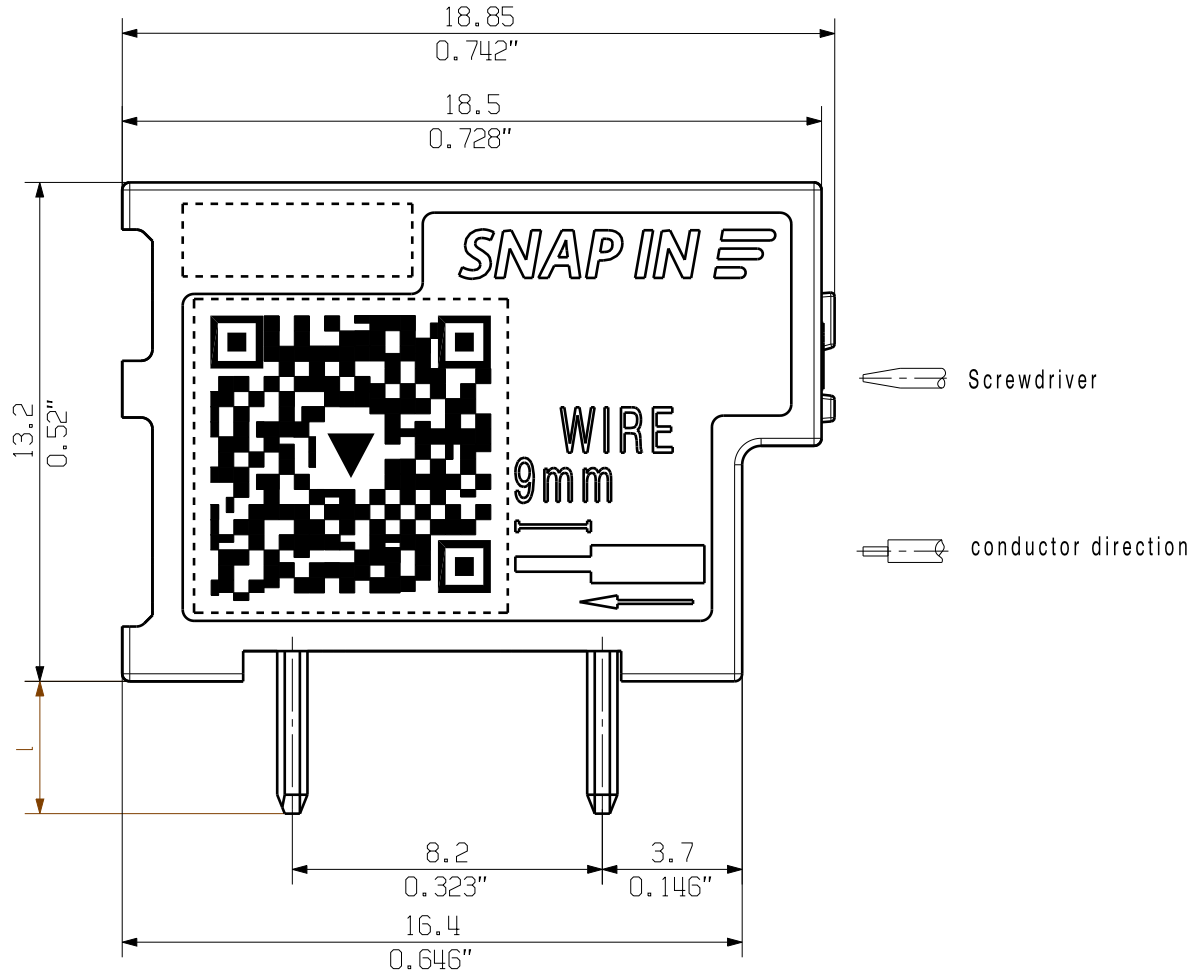
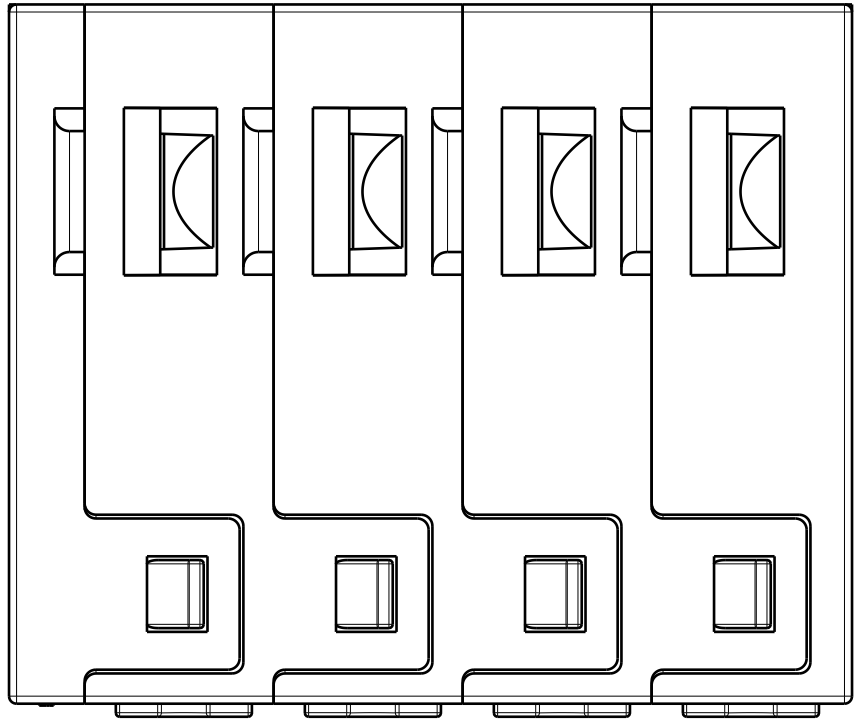
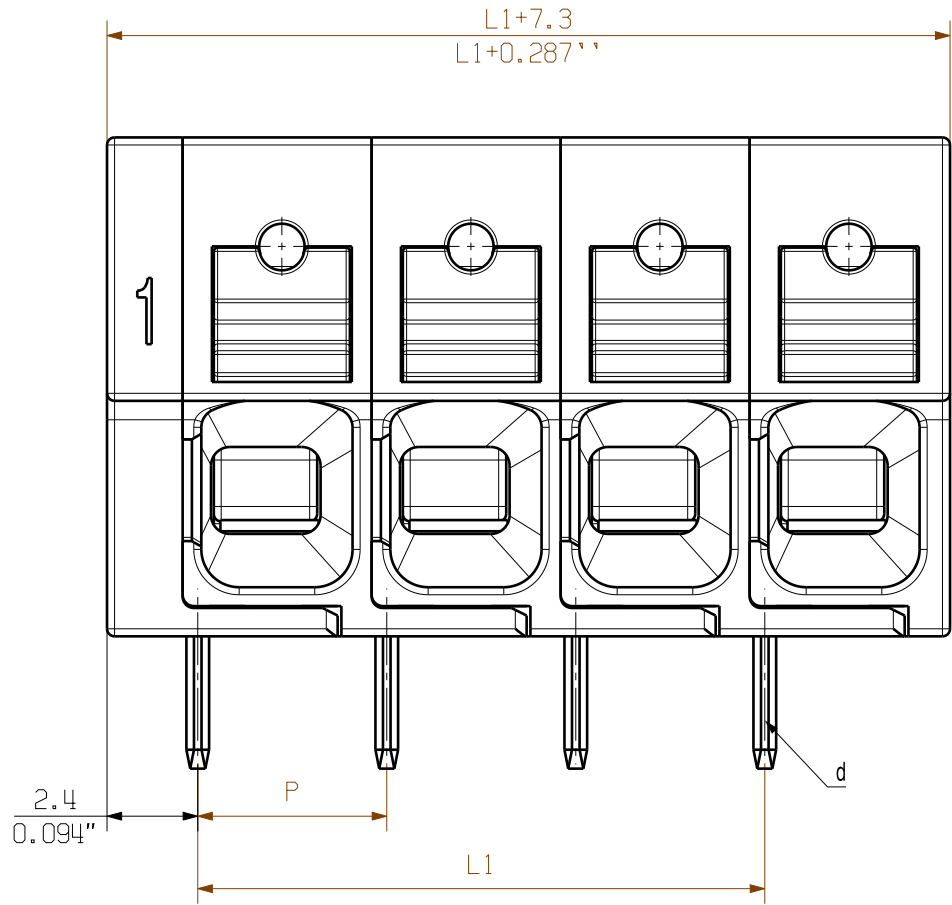
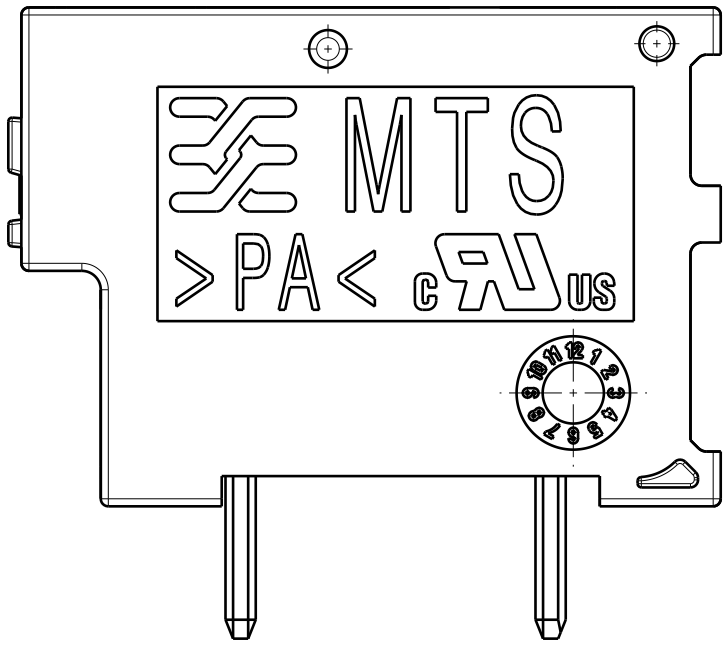
### Изображение изделия



The reproduction, distribution and utilization of this document as well as the communication of its contents to others without explicit authorization is prohibited. Offenders will be held liable for the payment of damages. Weidmüller exclusively reserves the right to file for patents, utility models or designs.

© Weidmüller Interface GmbH & Co. KG

The English version is binding



Hole pattern

The dimensions and tolerances specified on the customer drawing reflect the geometry in dry condition and do not consider humidity and temperature effects.  
A specific agreement / specification between manufacturer and customer is required if certain dimensions including tolerances must be guaranteed under environmental conditions in the storage phase or the application (e.g. high humidity and / or temperature).

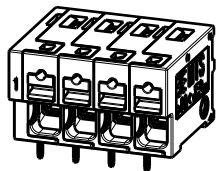
For the mounting of PCBs, it should be noted that the rated data relates only to the PCB components alone.  
The necessary creepage and clearance paths must be observed in connection with the respective applicant in accordance to IEC 60664-1 (VDE 0110).  
The current-carrying capacity and pitch tolerance is to be determined according to DIN IEC 60326-3 very fine.

Weidmüller PCB components are tested to the IEC 60947-7-4 standard, and are valid for its field of application.  
Provided that the components are used to the intended purpose, all requirements with respect to the occurring of electrical, mechanical, thermic and corrosive stress will be satisfied.

General customer drawing, topical version only if required

P= 5.00  
0.197 Pitch  
D= Ø1.3 +0.1  
0.051"  
d= 0.6x0.8  
0.024"x0.031"  
l= 3.5  
0.138"

M 1/1



|                       |  |  |  |   |  |  |  |
|-----------------------|--|--|--|---|--|--|--|
| General Tolerances: . |  |  |  | Tolerances ISO 8015   |  |  |  |
| Changes: EC00009583   |  |  |  | <div><div><div><div><div><div></div><div></div><div></div><div></div><div></div><div></div><div></div><div></div><div></div><div></div><div></div><div></div><div></div><div></div><div></div><div></div><div></div><div></div><div></div><div></div><div></div><div></div><div></div><div></div><div></div><div></div><div></div><div></div><div></div><div></div><div></div><div></div><div></div><div></div><div></div><div></div><div></div><div></div><div></div><div></div><div></div><div></div><div></div><div></div><div></div><div></div><div></div><div></div><div></div><div></div><div></div><div></div><div></div><div></div><div></div><div></div><div></div><div></div><div></div><div></div><div></div><div></div><div></div><div></div><div></div><div></div><div></div><div></div><div></div><div></div><div></div><div></div><div></div><div></div><div></div><div></div><div></div><div></div><div></div><div></div><div></div><div></div><div></div><div></div><div></div><div></div><div></div><div></div><div></div><div></div><div></div><div></div><div></div><div></div><div></div><div></div><div></div><div></div><div></div><div></div><div></div><div></div><div></div><div></div><div></div><div></div><div></div><div></div><div></div><div></div><div></div><div></div><div></div><div></div><div></div><div></div><div></div><div></div><div></div><div></div><div></div><div></div><div></div><div></div><div></div><div></div><div></div><div></div><div></div><div></div><div></div><div></div><div></div><div></div><div></div><div></div><div></div><div></div><div></div><div></div><div></div><div></div><div></div><div></div><div></div><div></div><div></div><div></div><div></div><div></div><div></div><div></div><div></div><div></div><div></div><div></div><div></div><div></div><div></div><div></div><div></div><div></div><div></div><div></div><div></div><div></div><div></div><div></div><div></div><div></div><div></div><div></div><div></div><div></div><div></div><div></div><div></div><div></div><div></div><div></div><div></div><div></div><div></div><div></div><div></div><div></div><div></div><div></div><div></div><div></div><div></div><div></div><div></div><div></div><div></div><div></div><div></div><div></div><div></div><div></div><div></div><div></div><div></div><div></div><div></div><div></div><div></div><div></div><div></div><div></div><div></div><div></div><div></div><div></div><div></div><div></div><div></div><div></div><div></div><div></div><div></div><div></div><div></div><div></div><div></div><div></div><div></div><div></div><div></div><div></div><div></div><div></div><div></div><div></div><div></div><div></div><div></div><div></div><div></div><div></div><div></div><div></div><div></div><div></div><div></div><div></div><div></div><div></div><div></div><div></div><div></div><div></div><div></div><div></div><div></div><div></div><div></div><div></div><div></div><div></div><div></div><div></div><div></div><div></div><div></div><div></div><div></div><div></div><div></div><div></div><div></div><div></div><div></div><div></div><div></div><div></div><div></div><div></div><div></div><div></div><div></div><div></div><div></div><div></div><div></div><div></div><div></div><div></div><div></div><div></div><div></div><div></div><div></div><div></div><div></div><div></div><div></div><div></div><div></div><div></div><div></div><div></div><div></div><div></div><div></div><div></div><div></div><div></div><div></div><div></div><div></div><div></div><div></div><div></div><div></div><div></div><div></div><div></div><div></div><div></div><div></div><div></div><div></div><div></div><div></div><div></div><div></div><div></div><div></div><div></div><div></div><div></div><div></div><div></div><div></div><div></div><div></div><div></div><div></div><div></div><div></div><div></div><div></div><div></div><div></div><div></div><div></div><div></div><div></div><div></div><div></div><div></div><div></div><div></div><div></div><div></div><div></div><div></div><div></div><div></div><div></div><div></div><div></div><div></div><div></div><div></div><div></div><div></div><div></div><div></div><div></div><div></div><div></div><div></div><div></div><div></div><div></div><div></div><div></div><div></div><div></div><div></div><div></div><div></div><div></div><div></div><div></div><div></div><div></div><div></div><div></div><div></div><div></div><div></div><div></div><div></div><div></div><div></div><div></div><div></div><div></div><div></div><div></div><div></div><div></div><div></div><div></div><div></div><div></div><div></div><div></div><div></div><div></div><div></div><div></div><div></div><div></div><div></div><div></div><div></div><div></div><div></div><div></div><div></div><div></div><div></div><div></div><div></div><div></div><div></div><div></div><div></div><div></div><div></div><div></div><div></div><div></div><div></div><div></div><div></div><div></div><div></div><div></div><div></div><div></div><div></div><div></div><div></div><div></div><div></div><div></div><div></div><div></div><div></div><div></div><div></div><div></div><div></div><div></div><div></div><div></div><div></div><div></div><div></div><div></div><div></div><div></div><div></div><div></div><div></div><div></div><div></div><div></div><div></div><div></div><div></div><div></div><div></div><div></div><div></div><div></div><div></div><div></div><div></div><div></div><div></div><div></div><div></div><div></div><div></div><div></div><div></div><div></div><div></div><div></div><div></div><div></div><div></div><div></div><div></div><div></div><div></div><div></div><div></div><div></div><div></div><div></div><div></div><div></div><div></div><div></div><div></div><div></div><div></div><div></div><div></div><div></div><div></div><div></div><div></div><div></div><div></div><div></div><div></div><div></div><div></div><div></div><div></div><div></div><div></div><div></div><div></div><div></div><div></div><div></div><div></div><div></div><div></div><div></div><div></div><div></div><div></div><div></div><div></div><div></div><div></div><div></div><div></div><div></div><div></div><div></div><div></div><div></div><div></div><div></div><div></div><div></div><div></div><div></div><div></div><div></div><div></div><div></div><div></div><div></div><div></div><div></div><div></div><div></div><div></div><div></div><div></div><div></div><div></div><div></div><div></div><div></div><div></div><div></div><div></div><div></div><div></div><div></div><div></div><div></div><div></div><div></div><div></div><div></div><div></div><div></div><div></div><div></div><div></div><div></div><div></div><div></div><div></div><div></div><div></div><div></div><div></div><div></div><div></div><div></div><div></div><div></div><div></div><div></div><div></div><div></div><div></div><div></div><div></div><div></div><div></div><div></div><div></div><div></div><div></div><div></div><div></div><div></div><div></div><div></div><div></div><div></div><div></div><div></div><div></div><div></div><div></div><div></div><div></div><div></div><div></div><div></div><div></div><div></div><div></div><div></div><div></div><div></div><div></div><div></div><div></div><div></div><div></div><div></div><div></div><div></div><div></div><div></div><div></div><div></div><div></div><div></div><div></div><div></div><div></div><div></div><div></div><div></div><div></div><div></div><div></div><div></div><div></div><div></div><div></div><div></div><div></div><div></div><div></div><div></div><div></div><div></div><div></div><div></div><div></div><div></div><div></div><div></div><div></div><div></div><div></div><div></div><div></div><div></div><div></div><div></div><div></div><div></div><div></div><div></div><div></div><div></div><div></div><div></div><div></div><div></div><div></div><div></div><div></div><div></div><div></div><div></div><div></div><div></div><div></div><div></div><div></div><div></div><div></div><div></div><div></div><div></div><div></div><div></div><div></div><div></div><div></div><div></div><div></div><div></div><div></div><div></div><div></div><div></div><div></div><div></div><div></div><div></div><div></div><div></div><div></div><div></div><div></div><div></div><div></div><div></div><div></div><div></div><div></div><div></div><div></div><div></div><div></div><div></div><div></div><div></div><div></div><div></div><div></div><div></div><div></div><div></div><div></div><div></div><div></div><div></div><div></div><div></div><div></div><div></div><div></div><div></div><div></div><div></div><div></div><div></div><div></div><div></div><div></div><div></div><div></div><div></div><div></div><div></div><div></div><div></div><div></div><div></div><div></div><div></div><div></div><div></div><div></div><div></div><div></div><div></div><div></div><div></div><div></div><div></div><div></div><div></div><div></div><div></div><div></div><div></div><div></div><div></div><div></div><div></div><div></div><div></div><div></div><div></div><div></div><div></div><div></div><div></div><div></div><div></div><div></div><div></div><div></div><div></div><div></div><div></div><div></div><div></div><div></div><div></div><div></div><div></div><div></div><div></div><div></div><div></div><div></div><div></div><div></div><div></div><div></div><div></div><div></div><div></div><div></div><div></div><div></div><div></div><div></div><div></div><div></div><div></div><div></div><div></div><div></div><div></div><div></div><div></div><div></div><div></div><div></div><div></div><div></div><div></div><div></div><div></div><div></div><div></div><div></div><div></div><div></div><div></div><div></div><div></div><div></div><div></div><div></div><div></div><div></div><div></div><div></div><div></div><div></div><div></div><div></div><div></div><div></div><div></div><div></div><div></div><div></div><div></div><div></div><div></div><div></div><div></div><div></div><div></div><div></div><div></div><div></div><div></div><div></div><div></div><div></div><div></div><div></div><div></div><div></div><div></div><div></div><div></div><div></div><div></div><div></div><div></div><div></div><div></div><div></div><div></div><div></div><div></div><div></div><div></div><div></div><div></div><div></div><div></div><div></div><div></div><div></div><div></div><div></div><div></div><div></div><div></div><div></div><div></div><div></div><div></div><div></div><div></div><div></div><div></div><div></div><div></div><div></div><div></div><div></div><div></div><div></div><div></div><div></div><div></div><div></div><div></div><div></div><div></div><div></div><div></div><div></div><div></div><div></div><div></div><div></div><div></div><div></div><div></div><div></div><div></div><div></div><div></div><div></div><div></div><div></div><div></div><div></div><div></div><div></div><div></div><div></div><div></div><div></div><div></div><div></div><div></div><div></div><div></div><div></div><div></div><div></div><div></div><div></div><div></div><div></div><div></div><div></div><div></div><div></div><div></div><div></div><div></div><div></div><div></div><div></div><div></div><div></div><div></div><div></div><div></div><div></div><div></div><div></div><div></div><div></div><div></div><div></div><div></div><div></div><div></div><div></div><div></div><div></div><div></div><div></div><div></div><div></div><div></div><div></div><div></div><div></div><div></div><div></div><div></div><div></div><div></div><div></div><div></div><div></div><div></div><div></div><div></div><div></div><div></div><div></div><div></div><div></div><div></div><div></div><div></div><div></div><div></div><div></div><div></div><div></div><div></div><div></div><div></div><div></div><div></div><div></div><div></div><div></div><div></div><div></div><div></div><div></div><div></div><div></div><div></div><div></div><div></div><div></div><div></div><div></div><div></div><div></div><div></div><div></div><div></div><div></div><div></div><div></div><div></div><div></div><div></div><div></div><div></div><div></div><div></div><div></div><div></div><div></div><div></div><div></div><div></div><div></div><div></div><div></div><div></div><div></div><div></div><div></div><div></div><div></div><div></div><div></div><div></div><div></div><div></div><div></div><div></div><div></div><div></div><div></div></div></div></div></div></div> |  |  |  |

|         |         |           |
|---------|---------|-----------|
| 12      | 55.00   | 2.165     |
| 11      | 50.00   | 1.969     |
| 10      | 45.00   | 1.772     |
| 9       | 40.00   | 1.575     |
| 8       | 35.00   | 1.378     |
| 7       | 30.00   | 1.181     |
| 6       | 25.00   | 0.984     |
| 5       | 20.00   | 0.787     |
| 4       | 15.00   | 0.591     |
| 3       | 10.00   | 0.394     |
| 2       | 5.00    | 0.197     |
| n Poles | L1 [mm] | L1 [inch] |