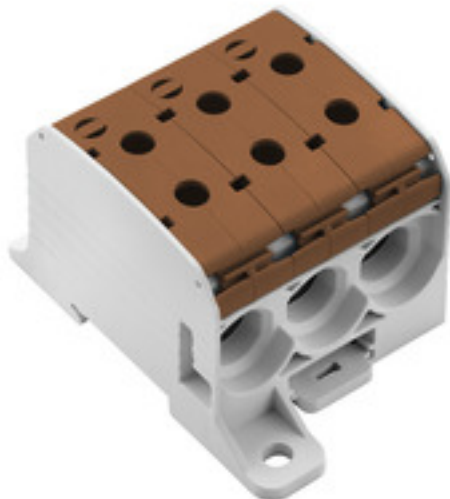


**WPD 331CC 3X95/3X95 BN****Weidmüller Interface GmbH & Co. KG**

Klingenbergstraße 26

D-32758 Detmold

Germany

[www.weidmueller.com](http://www.weidmueller.com)

Входные силовые клеммные колодки типа WPD серии Klirron® обеспечивают простое и безопасное присоединение алюминиевых и медных проводников на небольшой площади. При желании/необходимости можно использовать также подключения, нужные для подачи электропитания и присоединения систем мониторинга. Применение заказчиками входных силовых клеммных колодок типа WPD никак не ограничено материалом проводника. Их можно устанавливать напрямую или на DIN-рейку TS35.

**Основные данные для заказа**

|            |  |
|------------|--|
| Версия     | Клемма распределителя потенциала, Винтовое соединение, 95, 1000 V, 232 A, Количество соединений: 6, Количество полюсов: 1, TS 35, Монтажная панель, Светло-серый, коричневый |
| Заказ №    | <a href="#">2874590000</a>   |
| Тип        | WPD 331CC 3X95/3X95 BN   |
| GTIN (EAN) | 4064675648512  |
| Кол.       | 1 Шт.  |

## WPD 331CC 3X95/3X95 BN

Weidmüller Interface GmbH & Co. KG  
Klingenbergstraße 26  
D-32758 Detmold  
Germany

www.weidmueller.com

## Технические данные

## Размеры и массы

|             |         |                   |            |
|-------------|---------|-------------------|------------|
| Глубина     | 57 мм   | Глубина (дюймов)  | 2,244 inch |
| Высота      | 95 мм   | Высота (в дюймах) | 3,74 inch  |
| Ширина      | 68,6 мм | Ширина (в дюймах) | 2,701 inch |
| Масса нетто | 76 g    |                   |            |

## Температуры

|   |                |  |        |
|---|----------------|--|--------|
| Температура хранения                            | -25 °C...55 °C | Температура при длительном использовании, мин. | -50 °C |
| Температура при длительном использовании, макс. | 120 °C         |  |        |

## Расчетные данные согласно UL

|                      |        |
|----------------------|--------|
| Сертификат № (cURus) | E60693 |
|----------------------|--------|

## Дополнительные технические данные

|  |                 |                                |          |
|--|-----------------|--------------------------------|----------|
| Вид монтажа                                  | зафиксированный | Открытые страницы с фиксатором | закрытый |
| Проверенное на взрывозащищенность исполнение | Нет             |                                | Да       |

## Общие сведения

|                    |                         |       |               |
|--------------------|-------------------------|-------|---------------|
| Количество полюсов | 1                       | Нормы | IEC 60947-7-1 |
| Рейка              | TS 35, Монтажная панель |       |               |

## Параметры системы

|  |                     |                                   |                         |
|--|---------------------|-----------------------------------|-------------------------|
| Исполнение                               | Винтовое соединение | Требуется концевая пластина       | Нет                     |
| Количество независимых точек подключения | 1                   | Количество уровней                | 1                       |
| Количество контактных гнезд на уровне    | 6                   | Количество потенциалов на уровень | 1                       |
| Уровни с внутр. перемычками              | Нет                 | Рейка                             | TS 35, Монтажная панель |
| Функция N                                | Нет                 | Функция PE                        | Нет                     |
| Функция PEN                              | Нет                 |                                   |                         |

## Расчетные данные

|  |                    |   |         |
|--|--------------------|---|---------|
| Расчетное сечение                                | 95 mm <sup>2</sup> | Номинальное напряжение                            | 1 000 V |
| Номинальное напряжение перем. тока               | 1 000 V            | Номинальное напряжение пост. тока                 | 1 000 V |
| Номинальный ток                                  | 232 A              | Ток при макс. проводнике                          | 232 A   |
| Нормы  | IEC 60947-7-1      | Объемное сопротивление по стандарту IEC 60947-7-х | 0,14 mΩ |
| Номинальное импульсное напряжение                | 8 kV               | Потери мощности по стандарту IEC 60947-7-х        | 7,42 W  |
| Устойчивость к воздействию кратковременного тока | 8/20 мкс с 50 кА   | Категория перенапряжения                          | III     |
| Степень загрязнения                              | 3                  |   |         |

## Характеристики материала

|                             |                |              |                          |
|-----------------------------|----------------|--------------|--------------------------|
| Материал                    | Материал Wemid | Цветовой код | Светло-серый, коричневый |
| Класс пожаростойкости UL 94 | V-0            |              |                          |

Дата создания 14 июня 2024 г. 10:20:07 CEST

Статус каталога 01.06.2024 / Право на внесение технических изменений сохранено.

## WPD 331CC 3X95/3X95 BN

Weidmüller Interface GmbH & Co. KG  
Klingenbergstraße 26  
D-32758 Detmold  
Germany

www.weidmueller.com

## Технические данные

## Зажимаемые провода (дополнительное соединение)

Тип соединения, дополнительное со-  
единение Винтовое соединение

## Зажимаемые провода (расчетное соединение)

|                        |                     |                         |                    |
|------------------------|---------------------|-------------------------|--------------------|
| Вид соединения         | Винтовое соединение | Диапазон зажима, макс.  | 95 mm <sup>2</sup> |
| Диапазон зажима, мин.  | 10 mm <sup>2</sup>  | Длина зачистки изоляции | 26 мм              |
| Зажимной винт          | M 14                | Количество соединений   | 6                  |
| Направление соединения | боковая             |                         |                    |

## Классификации

|             |             |             |             |
|-------------|-------------|-------------|-------------|
| ETIM 6.0    | EC000897    | ETIM 7.0    | EC000897    |
| ETIM 8.0    | EC000897    | ETIM 9.0    | EC000897    |
| ECLASS 9.0  | 27-14-11-20 | ECLASS 9.1  | 27-14-11-20 |
| ECLASS 10.0 | 27-14-11-20 | ECLASS 11.0 | 27-14-11-20 |
| ECLASS 12.0 | 27-14-11-20 | ECLASS 13.0 | 27-25-01-19 |

## Сертификаты

Сертификаты



|                       |                 |
|-----------------------|-----------------|
| ROHS                  | Соответствовать |
| UL File Number Search | Сайт UL         |
| Сертификат № (cURus)  | E60693          |

## Загрузки

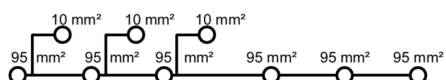
|  |   |
|--|---|
| Одобрение / сертификат / документ о соответствии | <a href="#">LMP 23.0563U-WPD (Rev. 0)</a><br><a href="#">Confirmation of Standards EN 45545-2_2020-10</a><br><a href="#">CE Declaration of Conformity</a> |
| Технические данные                               | <a href="#">CAD data – STEP</a>   |
| Каталог  | <a href="#">Catalogues in PDF-format</a>  |

**WPD 331CC 3X95/3X95 BN**

**Weidmüller Interface GmbH & Co. KG**  
Klingenbergstraße 26  
D-32758 Detmold  
Germany

[www.weidmueller.com](http://www.weidmueller.com)

**Изображения**



## WPD 331CC 3X95/3X95 BN

Weidmüller Interface GmbH &amp; Co. KG

Klingenbergstraße 26

D-32758 Detmold

Germany

www.weidmueller.com

## Аксессуары

## Защитные крышки



## Подача питания

Наш широкий диапазон клеммных колодок серии W с клеммами WPD для ответвлений главной линии, которые оптимизированы для повышения удобства и экономии места, обеспечивает создание безопасного и удобного соединения для подачи питания.

## Основные данные для заказа

|            |                            |   |
|------------|----------------------------|---|
| Тип        | WPDPC X31 GY               | Версия  |
| Заказ №    | <a href="#">2503370000</a> | Крышка клеммы, Светло-серый, Высота: 25.05 mm, Ширина: 21.6 |
| GTIN (EAN) | 4050118533330              | mm, Глубина: 57.7 mm  |
| Кол.       | 20 Шт.                     |   |

## Чистый



Dekafix (DEK) представляет собой универсальный маркировочный элемент для любых проводных и вставных разъемов, а также для электронных блоков. Данная система идеально подходит для коротких последовательностей чисел и охватывает широкий ряд готовых к применению напечатанных маркировочных элементов.

Планки для быстрой установки всего за одну рабочую операцию. Печать отличается хорошей разборчивостью, высокой контрастностью и предлагается в различных вариантах ширины.

- Широкий ассортимент готовых к применению маркировочных элементов.
- Планки для быстрой установки.
- Маркировочные элементы, подходящие для всех кабельных разъемов Weidmüller.
- Предлагаются в виде пустых карт MultiCard или карт со стандартной печатью.

**Для заказной печати:** Используя программное обеспечение M-Print PRO или M-Print PRO Online (работает без установки), подготовьте и отправьте нам файл, содержащий ваши технические условия маркировки.

## Основные данные для заказа

|            |                            |  |
|------------|----------------------------|--|
| Тип        | DEK 5/5 MC NE WS           | Версия   |
| Заказ №    | <a href="#">1609801044</a> | Dekafix, Маркировка клеммы, 5 x 5 mm, Шаг в мм (P): 5.00 |
| GTIN (EAN) | 4008190397111              | Weidmueller, белый                                       |
| Кол.       | 1 000 Шт.                  |  |

## WPD 331CC 3X95/3X95 BN

**Weidmüller Interface GmbH & Co. KG**  
 Klingenbergstraße 26  
 D-32758 Detmold  
 Germany

www.weidmueller.com

## Аксессуары

## Держатель маркировочных элементов



Держатель маркировочных элементов обеспечивает возможность дополнительной установки стандартных маркеров с шагом 5 или 5,1 мм. Угловые держатели могут быть дополнительно комбинированы и установлены во всех маркировочных каналах модульных клеммных колодок Klirron®. Типы установочных маркеров можно найти под соответствующими принадлежностями специального держателя маркировочных элементов.

## Основные данные для заказа

|            |                            |                                 |
|------------|----------------------------|---------------------------------|
| Тип        | BZT 1 WS 10/5              | Версия                          |
| Заказ №    | <a href="#">1805490000</a> | Аксессуар, Держатель маркировки |
| GTIN (EAN) | 4032248270231              |                                 |
| Кол.       | 100 шт.                    |                                 |
| Тип        | BZT 1 ZA WS 10/5           | Версия                          |
| Заказ №    | <a href="#">1805520000</a> | Аксессуар, Держатель маркировки |
| GTIN (EAN) | 4032248270248              |                                 |
| Кол.       | 100 шт.                    |                                 |

## Комплект торцовых ключей



Торцовый ключ из хромованадиевой стали, закаленной по всему объему, изготовлен согласно DIN ISO 2636 L (DIN 911), высококачественная обработка поверхности.

## Основные данные для заказа

|            |                            |                      |
|------------|----------------------------|----------------------|
| Тип        | SKS 2,0-8,0 MR             | Версия               |
| Заказ №    | <a href="#">9008870000</a> | Штифтовой ключ       |
| GTIN (EAN) | 4032248266623              |                      |
| Кол.       | 1 шт.                      |                      |
| Тип        | SK WSD-S 1,5-10,0          | Версия               |
| Заказ №    | <a href="#">9008850000</a> | Сборочный инструмент |
| GTIN (EAN) | 4032248266609              |                      |
| Кол.       | 1 шт.                      |                      |