

IE-FCM-SP0-C

Weidmüller Interface GmbH & Co. KG

Klingenbergstraße 26

D-32758 Detmold

Germany

www.weidmueller.com



SPElink®

Служебный интерфейс FrontCom® Micro с соединением SPE в соответствии с IEC 63171-2 в IP65

Однопарный Ethernet – это технология, требующая использования только одной пары кабелей для передачи данных и питания.

Получаемые преимущества сделают однопарный Ethernet предпочитаемой сетью на уровне поля и за его пределами.

Преимущества однопарного Ethernet

- Последовательность: однопарный Ethernet обеспечивает унифицированное прохождение информации на основе Ethernet от датчика в облачную среду
- Готовность к будущему: основная технология для Industry 4.0 and IIoT
- Гибкость: рабочий диапазон до 1000 м и возможности передачи со скоростью до 1 Гбит/с обеспечивают универсальность использования
- Техническая эффективность: меньший вес, экономия используемого пространства и более простая установка

Основные данные для заказа

Версия	Соединение FrontCom Micro SPE, 2 сердечника
Заказ №	2870820000
Тип	IE-FCM-SP0-C
GTIN (EAN)	4064675635291
Кол.	10 шт.

IE-FCM-SP0-C

Weidmüller Interface GmbH & Co. KG
Klingenbergstraße 26
D-32758 Detmold
Germany

www.weidmueller.com

Технические данные

Размеры и массы

Толщина стенок, мин.	1 мм	Толщина стенок, макс.	5 мм
Масса нетто	17,023 g		

Температуры

Рабочая температура	-40 °C...70 °C
---------------------	----------------

Общие стандарты

Вилочный разъем, стандарт	IEC 63171-2
---------------------------	-------------

Электрические свойства

PoE / PoE+	PoDL в соотв. с IEEE 802.3bu /cg	Номинальный ток	3,5 А при 0 °C
Электрическая прочность, контакт / контакт	≥ 1000 В DC	Электрическая прочность, контакт / экран	2250 В DC

Классификации

ETIM 6.0	EC001031	ETIM 7.0	EC001031
ETIM 8.0	EC001031	ETIM 9.0	EC001031
ECLASS 9.0	27-18-27-02	ECLASS 9.1	27-18-27-90
ECLASS 10.0	27-18-27-02	ECLASS 11.0	27-18-27-02
ECLASS 12.0	27-18-28-92	ECLASS 13.0	27-18-28-92

Загрузки

Уведомление об изменении продукта	Technical change of the housing of the FrontCom® Micro Technische Änderung des Gehäuses der FrontCom® Micro
Каталог	Catalogues in PDF-format

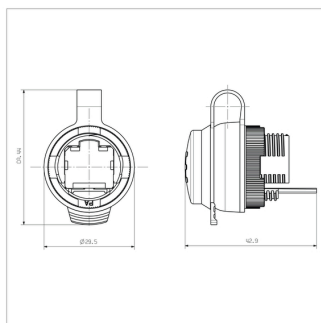
IE-FCM-SP0-C

Weidmüller Interface GmbH & Co. KG
Klingenbergstraße 26
D-32758 Detmold
Germany

www.weidmueller.com

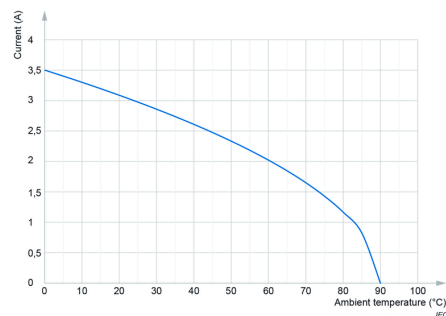
Изображения

Габаритный чертеж

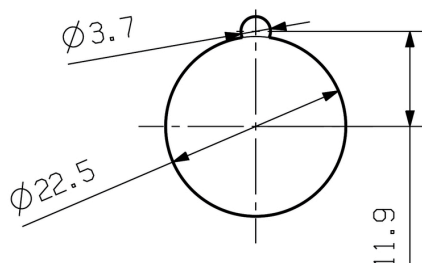


Кривая ухудшения параметров

Level I gem. IEC 63171



Разрез узла в сборе



IE-FCM-SP0-C

Weidmüller Interface GmbH & Co. KG
Klingenbergstraße 26
D-32758 Detmold
Germany

www.weidmueller.com

Аксессуары

Дополнительные продукты



SM представляет собой элемент MultiCard для маркировки устройств управления и сигнализации. Шильдики устанавливаются в держатели или крепятся с помощью уже нанесенной на них клейкой пленки. Возможность печати индивидуальных шильдиков с помощью принтера PrintJet CONNECT или плоттера.

- Пользователи могут быстро изготавливать шильдики в соответствии со своими потребностями.
- Не требуется поддержание запаса дорогостоящих стандартных шильдиков.
- Высокая стойкость печати при использовании принтера PrintJet в качестве альтернативы гравировке.
- Для экстремальных условий рекомендуется защитная пленка ETO SM.
- Держатели могут использоваться для кнопок диаметром 22 мм или 30 мм производства компаний Siemens, ABB, Moeller и Télémécanique.

Для заказной печати: Используя программное обеспечение M-Print PRO или M-Print PRO Online (работает без установки), подготовьте и отправьте нам файл, содержащий ваши технические условия маркировки.

Основные данные для заказа

Тип	SM-H 27/18 SW	Версия
Заказ №	1716630000	SwitchMark, Аксессуар, 48 x 27 mm, черный
GTIN (EAN)	4008190343194	
Кол.	25 Шт.	