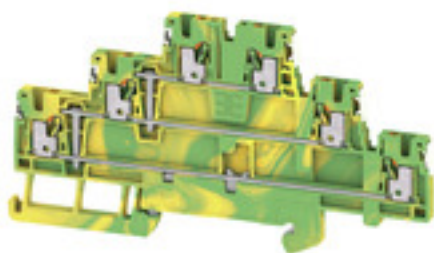


**A3T 1.5 PE DL****Weidmüller Interface GmbH & Co. KG**

Klingenbergstraße 26

D-32758 Detmold

Germany

[www.weidmueller.com](http://www.weidmueller.com)**Пружинное соединение с технологией PUSH IN**

Инновационная технология PUSH IN сводит затрачиваемое на электромонтаж время к минимуму. Непосредственная вставка обеспечивает высокое усилие удерживания провода и удобство работы для проводов всех типов.

**Основные данные для заказа**

Исполнение	Многоуровневая клемма, Клеммы PE, PUSH IN, 1.5 mm <sup>2</sup> , зеленый/желтый
Номер для заказа	<a href="#">2856240000</a>
Тип	A3T 1.5 PE DL
GTIN (EAN)	4064675534839

## A3T 1.5 PE DL

Weidmüller Interface GmbH &amp; Co. KG

Klingenbergstraße 26

D-32758 Detmold

Germany

www.weidmueller.com

## Технические данные

## Размеры и массы

Глубина	57 мм	Глубина (дюймов)	2,244 inch
Высота	106,5 мм	Высота (в дюймах)	4,193 inch
Ширина	3,5 мм	Ширина (в дюймах)	0,138 inch
Масса нетто	0 g		

## Температуры

Температура хранения	-25 °C...55 °C	Температура при длительном использовании, мин.	-60 °C
Температура при длительном использовании, макс.	130 °C		

## Расчетные данные согласно CSA

Поперечное сечение провода, макс. (CSA)	14 AWG	Поперечное сечение провода, мин. (CSA)	26 AWG
Сертификат № (CSA)	200039-70089609		

## Расчетные данные согласно UL

Поперечное сечение провода, макс. (cURus)	14 AWG	Поперечное сечение провода, мин. (cURus)	26 AWG
Сертификат № (cURus)	E60693		

## Дополнительные технические данные

Вид крепления	зафиксированный	Вид монтажа	TS 35
Открытые страницы	справа	с фиксатором	Да

## Общие сведения

Нормы	IEC 60947-7-2	Поперечное сечение подключаемого провода AWG, макс.	AWG 14
Поперечное сечение подключаемого провода AWG, мин.	AWG 26	Рейка	TS 35

## Параметры системы

Требуется концевая пластина	Да	Количество независимых точек подключения	1
Количество уровней	3	Количество контактных гнезд на уровень	2
Количество потенциалов на уровень	1	Уровни с внутр. перемычками	Да
Рейка	TS 35	Функция PE	Да
Функция PEN	Нет		

## Расчетные данные

Расчетное сечение	1,5 mm <sup>2</sup>	Расчетное напряжение относительно соседней клеммы	500 V
Номинальное напряжение пост. тока	500 V	Нормы	IEC 60947-7-2
Объемное сопротивление по стандарту IEC 60947-7-х	1,83 mΩ	Номинальное импульсное напряжение	6 kV
Категория перенапряжения	III	Степень загрязнения	3

## A3T 1.5 PE DL

**Weidmüller Interface GmbH & Co. KG**  
 Klingenbergstraße 26  
 D-32758 Detmold  
 Germany

www.weidmueller.com

## Технические данные

## Характеристики материала

Материал	Материал Wemid	Цветовой код	зеленый/желтый
Цвет элементов управления	оранжевый	Класс пожаростойкости UL 94	V-0

## Зажимаемые провода (расчетное соединение)

Вид соединения	PUSH IN		
Диапазон зажима, макс.	1,5 mm <sup>2</sup>		
Диапазон зажима, мин.	0,14 mm <sup>2</sup>		
Длина зачистки изоляции	8 мм		
Длина кабельного наконечника без пластиковой манжеты DIN 46228/1	Сечение подсоединяемого провода	номин.	0,25 mm <sup>2</sup>
	Длина трубки	мин.	5 мм
	Сечение подсоединяемого провода	мин.	0,5 mm <sup>2</sup>
		макс.	1 mm <sup>2</sup>
	Длина трубки	номин.	6 мм
	Сечение подсоединяемого провода	номин.	1,5 mm <sup>2</sup>
Длина кабельного наконечника с пластиковой манжетой DIN 46228/4	Длина трубки	номин.	10 мм
		макс.	8 мм
		мин.	6 мм
	Сечение подсоединяемого провода	мин.	0,14 mm <sup>2</sup>
		макс.	0,75 mm <sup>2</sup>
Калибровая пробка согласно 60 947-1 A1			
Количество соединений	6		
Направление соединения	сверху		
Поперечное сечение подключаемого провода AWG, макс.	AWG 14		
Поперечное сечение подключаемого провода AWG, мин.	AWG 26		
Размер лезвия	0,4 x 2,0 мм		
Сечение подключаемого проводника, тонкопроволочного, макс.	1,5 mm <sup>2</sup>		
Сечение подсоединяемого провода, скрученный, макс.	1,5 mm <sup>2</sup>		
Сечение подсоединяемого провода, скрученный, мин.	0,5 mm <sup>2</sup>		
Сечение подсоединяемого провода, тонкий скрученный, мин.	0,5 mm <sup>2</sup>		
Сечение соединения проводов, твердое ядро, макс.	1,5 mm <sup>2</sup>		
Сечение соединения проводов, твердое ядро, мин.	0,5 mm <sup>2</sup>		
Сечение соединения проводов, тонкий скрученный с кабельными наконечниками DIN 46228/1, макс.	1,5 mm <sup>2</sup>		
Сечение соединения проводов, тонкий скрученный с кабельными наконечниками DIN 46228/1, мин.	0,5 mm <sup>2</sup>		
Сечение соединения проводов, тонкий скрученный с кабельными наконечниками DIN 46228/4, макс.	1,5 mm <sup>2</sup>		
Сечение соединения проводов, тонкий скрученный с кабельными наконечниками DIN 46228/4, мин.	0,5 mm <sup>2</sup>		

## A3T 1.5 PE DL

Weidmüller Interface GmbH &amp; Co. KG

Klingenbergstraße 26

D-32758 Detmold

Germany

www.weidmueller.com

## Технические данные

## Классификации

ETIM 7.0	EC000901	ETIM 8.0	EC000901
ETIM 9.0	EC000901	ECLASS 11.0	27-14-11-41
ECLASS 12.0	27-14-11-41	ECLASS 13.0	27-25-01-04

## Сертификаты

Сертификаты



UL File Number Search Сайт UL

Сертификат № (cULus) E60693

## Загрузки

Одобрение / сертификат / документ о соответствии [Attestation of Conformity](#)  
[IECEX Certificate](#)  
[ATEX Certificate](#)  
[UKCA Ex Certificate](#)  
[Confirmation of Standards EN 45545-2\\_2020-10](#)

Технические данные [CAD data – STEP](#)

Пользовательская документация [NTI A3T 1.5 FT FT PE-A3T 1.5 PE](#)  
[NTI A3T 1.5 V-A3T 1.5 PE](#)  
[NTI A3T 1.5-A3T 1.5 PE](#)

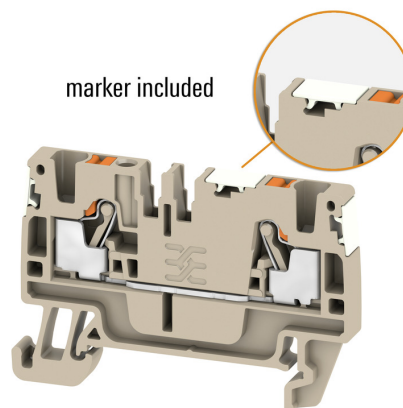
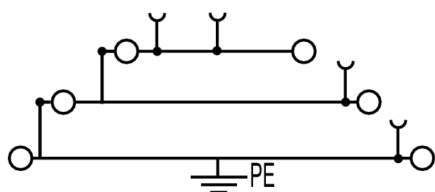
Каталог [Catalogues in PDF-format](#)

**A3T 1.5 PE DL**

**Weidmüller Interface GmbH & Co. KG**  
Klingenbergstraße 26  
D-32758 Detmold  
Germany

[www.weidmueller.com](http://www.weidmueller.com)

**Изображения**



## A3T 1.5 PE DL

Weidmüller Interface GmbH &amp; Co. KG

Klingenbergstraße 26

D-32758 Detmold

Germany

www.weidmueller.com

## Аксессуары

## SnapMark IDC



Держатель этикеток SnapMark разработан специально для двухуровневых клемм IDK 1.5N серии I. Гибкий поворотный механизм обеспечивает удобство установки и извлечения перемычек. Возможность прикрепления четырех маркировочных этикеток DEK 5 или двух маркировочных элементов для разъемов WS 10/5 Middle.

## Основные данные для заказа

Тип	SNAPMARK 1.5	Исполнение
Номер для заказа	<a href="#">405011882080000</a>	Групповая маркировка, Маркировка клеммы, 26 x 3.5 mm, Шаг в
GTIN (EAN)	4050118821772	мм (P): 3.50 Weidmueller, белый
Кол.	40 Шт.	

1.5 mm<sup>2</sup>

Концевые пластины крепятся к открытой стороне последней клеммы перед концевым стопором. Благодаря использованию концевой пластины обеспечивается работоспособность клеммы и заданное расчетное напряжение. Гарантируется защита от прикосновения к деталям, находящимся под напряжением, и таким образом клеммы безопасны для прикосновения.

## Основные данные для заказа

Тип	AEP 3T 1.5	Исполнение
Номер для заказа	<a href="#">4064675315391</a>	Серия A, Концевая пластина
GTIN (EAN)	4064675315391	
Кол.	20 Шт.	