

## FC20 PN/80A S1 B BX

Weidmüller Interface GmbH &amp; Co. KG

Klingenbergstraße 26

D-32758 Detmold

Germany

www.weidmueller.com

## Изображение изделия

**OMNIMATE® – для соединений плата-плата**

Гибкая разработка компактных устройств  
Использование контактных систем, отвечающих требованиям завтрашнего дня, а также оптимизация производственных процессов являются чрезвычайно важными для разработки эффективных промышленных устройств, особенно в области Индустрии 4.0.

OMNIMATE® – эти разъемы для соединений плата-плата имеют шаг 1,27 мм и предлагают максимальную гибкость благодаря различной конструкции.

- **Гибкая конструкция устройств** - Плотность размещения для промышленного применения в сочетании с максимально гибкими комбинациями подключений (мезонин, материнский-дочерний элемент, расширитель-карта, кабель-плата)

- **Готовность к автоматизации** - Разработаны для автоматической сборки с высокоточной компланарностью контактов и SMT-фиксацией

- **Надежные контакты** - До 500 циклов сопряжения благодаря промышленным контактам с золочением (PdNi-Au)

- **Готовность к обработке** - Высокоэффективный материал LCP для пайки методом оплавления припоя

- **Масштабируемость** - Различная высота с высоким перекрытием контактов позволяет использовать разные решения с 12–80 контактами.

- **Максимальная миниатюризация** - Простое и надежное подключение возможно даже в непростых усло-

виях сопряжения, например, при наклоне или смещении.

**Основные данные для заказа**

Версия	Штекерный соединитель печатной платы, Гнездовой разъем, Шаг в мм (P): 1.27 mm, Количество полюсов: 80, Ящик
Заказ №	<a href="#">2827370000</a>
Тип	FC20 PN/80A S1 B BX
GTIN (EAN)	4064675363972
Кол.	10 Шт.
Продуктное отношение	IEC: / 1.9 A UL:
Упаковка	Ящик

## FC20 PN/80A S1 B BX

Weidmüller Interface GmbH &amp; Co. KG

Klingenbergstraße 26

D-32758 Detmold

Germany

www.weidmueller.com

## Технические данные

## Размеры и массы

Длина	12,2 мм	Длина (в дюймах)	0,48 inch
Масса нетто	17 g		

## Упаковка

Упаковка	Ящик	Длина VPE	155 мм
VPE с	64 мм	Высота VPE	38 мм

## Системные параметры

Серия изделия	OMNIMATE Signal – Плата-плата	Вид соединения	Соединение путем прорезания изоляции (IDC)
Метод проводного соединения	Клемма с соединением путем прорезания изоляции	Длина кабеля	200 мм
Шаг в мм (P)	1,27 мм	Шаг в дюймах (P)	0,05 "
Направление вывода кабеля	90°/270°	Количество полюсов	80
Количество рядов	2	Количество полюсных рядов	2
Вид защиты	IP20	Объемное сопротивление	<25 mΩ
Циклы коммутации	500	Усилие вставки на полюс, макс.	0,6 N
Усилие вытягивания на полюс, макс.	0,6 N		

## Данные о материалах

Изоляционный материал	LCP	Цветовой код	серый
Таблица цветов (аналогич.)	RAL 7035	Прочность изоляции	≥ 20 MΩ
Moisture Level (MSL)	1	Класс пожаростойкости UL 94	V-0
Основной материал контактов	Сплав медный	Материал контакта	Сплав меди
Поверхность контакта	Ni/Au	Структура слоев штепсельного контакта	≥ 2 μm Ni / ≥ 0.4 μm PdNi / ≥ 0.05 μm Au
Температура хранения, мин.	-40 °C	Температура хранения, макс.	70 °C
Рабочая температура, мин.	-20 °C	Рабочая температура, макс.	105 °C

## Провода, подходящие для подключения

Поперечное сечение подключаемого провода AWG, мин.	AWG 30/1, 30/7	Поперечное сечение подключаемого провода AWG, макс.	AWG 30/1, 30/7
--	----------------	---	----------------

## Номинальные характеристики по IEC

Номинальный ток, мин. кол-во контактов (T <sub>u</sub> = 20 °C)	1,9 A	Номинальный ток, макс. кол-во контактов (T <sub>u</sub> = 40 °C)	1,65 A
Зазор, мин.	0,4 мм	Расстояние утечки, мин.	0,4 мм

## Классификации

ETIM 6.0	EC002599	ETIM 7.0	EC002599
ETIM 8.0	EC002599	ETIM 9.0	EC002599
ECLASS 9.0	27-06-03-08	ECLASS 9.1	27-06-03-08
ECLASS 10.0	27-06-03-08	ECLASS 11.0	27-06-03-08
ECLASS 12.0	27-06-03-08	ECLASS 13.0	27-06-03-08
ECLASS 14.0	27-06-03-08		

**FC20 PN/80A S1 B BX****Weidmüller Interface GmbH & Co. KG**

Klingenbergstraße 26

D-32758 Detmold

Germany

[www.weidmueller.com](http://www.weidmueller.com)**Технические данные****Экологическое соответствие изделия**

REACH SVHC

/

Состояние соответствия RoHS

Соответствует без исключения

**Важное примечание**

Соответствие IPC

Заявление о соответствии: все изделия разрабатываются, производятся и поставляются в соответствии с установленными международными стандартами и нормами и соответствуют характеристикам, указанным в технической документации, а также обладают декоративными свойствами в соответствии с IPC-A-610, "Класс 2". Любые другие запросы информации об изделиях могут быть рассмотрены по запросу.

**Сертификаты**

ROHS

Соответствовать

**Загрузки**

Технические данные

[CAD data – STEP](#)

Каталог

[Catalogues in PDF-format](#)

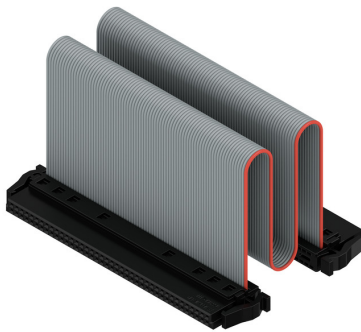
**FC20 PN/80A S1 B BX**

**Weidmüller Interface GmbH & Co. KG**  
Klingenbergstraße 26  
D-32758 Detmold  
Germany

[www.weidmueller.com](http://www.weidmueller.com)

**Изображения**

**Изображение изделия**



With optional strain relief



Three standard lengths (0.1 m, 0.2 m, and 0.5 m)

### 1:1 wiring, 80 pole, different lengths and cable types

