

FC10 TN/12A S1 B BX

Weidmüller Interface GmbH & Co. KG

Klingenbergstraße 26

D-32758 Detmold

Germany

www.weidmueller.com

Изображение изделия

**OMNIMATE® – для соединений плата-плата**

Гибкая разработка компактных устройств
Использование контактных систем, отвечающих требованиям завтрашнего дня, а также оптимизация производственных процессов являются чрезвычайно важными для разработки эффективных промышленных устройств, особенно в области Индустрии 4.0.

OMNIMATE® – эти разъемы для соединений плата-плата имеют шаг 1,27 мм и предлагают максимальную гибкость благодаря различной конструкции.

- **Гибкая конструкция устройств** - Плотность размещения для промышленного применения в сочетании с максимально гибкими комбинациями подключений (мезонин, материнский-дочерний элемент, расширитель-карта, кабель-плата)

- **Готовность к автоматизации** - Разработаны для автоматической сборки с высокоточной компланарностью контактов и SMT-фиксацией

- **Надежные контакты** - До 500 циклов сопряжения благодаря промышленным контактам с золочением (PdNi-Au)

- **Готовность к обработке** - Высокоэффективный материал LCP для пайки методом оплавления припоя

- **Масштабируемость** - Различная высота с высоким перекрытием контактов позволяет использовать разные решения с 12–80 контактами.

- **Максимальная миниатюризация** - Простое и надежное подключение возможно даже в непростых усло-

виях сопряжения, например, при наклоне или смещении.

Основные данные для заказа

Исполнение	Штекерный соединитель печатной платы, Гнездовой разъем, Шаг в мм (P): 1.27 mm, Количество полюсов: 12, Ящик
Номер для заказа	2826910000
Тип	FC10 TN/12A S1 B BX
GTIN (EAN)	4064675363514
Кол.	10 Шт.
Продуктное отношение	IEC: / 1.9 A UL:
Упаковка	Ящик

FC10 TN/12A S1 B BX

Weidmüller Interface GmbH & Co. KG
Klingenbergstraße 26
D-32758 Detmold
Germany

www.weidmueller.com

Технические данные

Размеры и массы

Масса нетто 3,42 g

Упаковка

Упаковка	Ящик	Длина VPE	127 мм
VPE с	89 мм	Высота VPE	24 мм

Данные о материалах

Изоляционный материал	LCP	Цветовой код	серый
Таблица цветов (аналогич.)	RAL 7035	Прочность изоляции	$\geq 20 \text{ M}\Omega$
Moisture Level (MSL)	1	Класс пожаростойкости UL 94	V-0
Основной материал контактов	Сплав медный	Материал контакта	Сплав меди
Поверхность контакта	Ni/Au	Структура слоев штепсельного контакта	$\geq 2 \mu\text{m Ni} / \geq 0.4 \mu\text{m PdNi} / \geq 0.05 \mu\text{m Au}$
Температура хранения, мин.	-40 °C	Температура хранения, макс.	70 °C
Рабочая температура, мин.	-40 °C	Рабочая температура, макс.	125 °C

Провода, подходящие для подключения

Поперечное сечение подключаемого провода AWG, мин.	AWG 30/7	Поперечное сечение подключаемого провода AWG, макс.	AWG 30/7
----------------------------------------------------	----------	-----------------------------------------------------	----------

Номинальные характеристики по IEC

Номинальный ток, мин. кол-во контактов ($T_u = 20 \text{ °C}$)	1,9 A	Зазор, мин.	0,4 мм
Расстояние утечки, мин.	0,4 мм		

Классификации

ETIM 6.0	EC002599	ETIM 7.0	EC002599
ETIM 8.0	EC002599	ETIM 9.0	EC002599
ECLASS 9.0	27-06-03-08	ECLASS 9.1	27-06-03-08
ECLASS 10.0	27-06-03-08	ECLASS 11.0	27-06-03-08
ECLASS 12.0	27-06-03-08	ECLASS 13.0	27-06-03-08

Важное примечание

Соответствие IPC

Заявление о соответствии: все изделия разрабатываются, производятся и поставляются в соответствии с установленными международными стандартами и нормами и соответствуют характеристикам, указанным в технической документации, а также обладают декоративными свойствами в соответствии с IPC-A-610, "Класс 2". Любые другие запросы информации об изделиях могут быть рассмотрены по запросу.

Сертификаты

ROHS Соответствовать

Загрузки

Технические данные	CAD data – STEP
Каталог	Catalogues in PDF-format

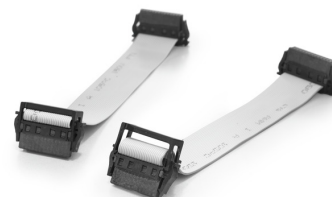
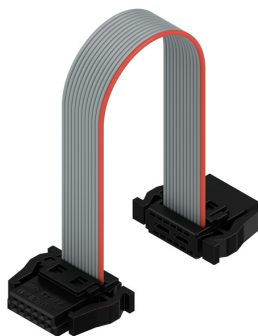
FC10 TN/12A S1 B BX

Weidmüller Interface GmbH & Co. KG
Klingenbergstraße 26
D-32758 Detmold
Germany

www.weidmueller.com

Изображения

Изображение изделия



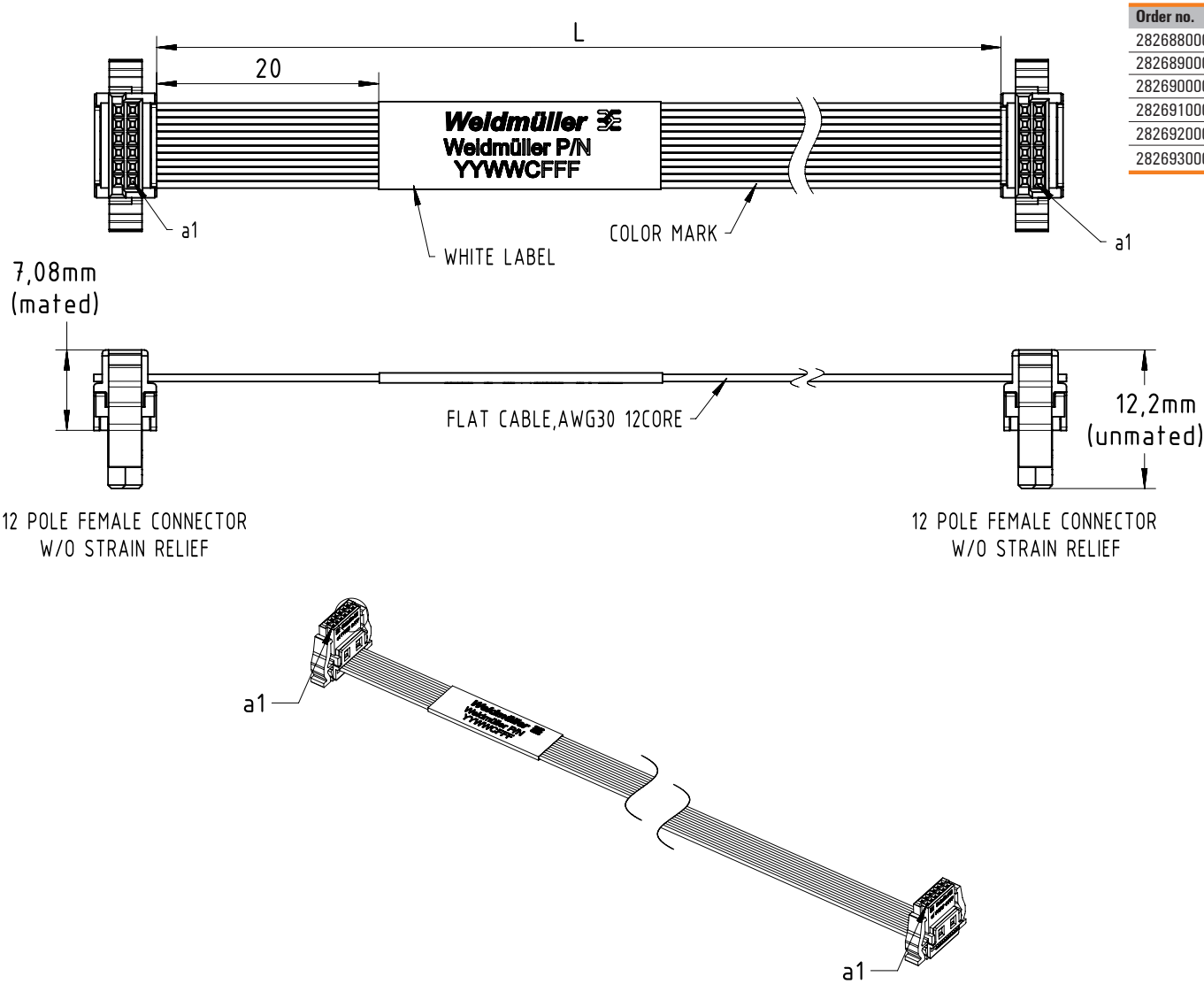
With optional strain relief



Three standard lengths (0.1 m, 0.2 m, and 0.5 m)

FC.../12A S1 B BX

1:1 wiring, 12 pole, different lengths and cable types



Order no.	Type	No. of poles	Cable Type	Cable Length
2826880000	FC10 PN/12A S1 B BX	12	PVC	100±5mm
2826890000	FC20 PN/12A S1 B BX	12	PVC	200±10mm
2826900000	FC50 PN/12A S1 B BX	12	PVC	500±10mm
2826910000	FC10 TN/12A S1 B BX	12	TPE	100±5mm
2826920000	FC20 TN/12A S1 B BX	12	TPE	200±10mm
2826930000	FC50 TN/12A S1 B BX	12	TPE	500±10mm