

FMH3 S1/50V F1 B RL

Weidmüller Interface GmbH & Co. KG

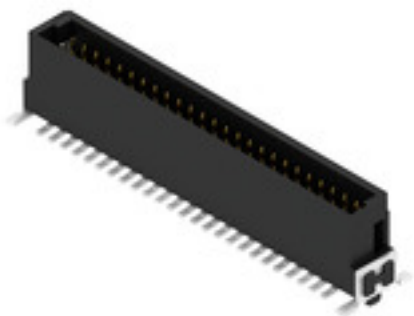
Klingenbergstraße 26

D-32758 Detmold

Germany

www.weidmueller.com

Изображение изделия

**OMNIMATE® – для соединений плата-плата**

Гибкая разработка компактных устройств
Использование контактных систем, отвечающих требованиям завтрашнего дня, а также оптимизация производственных процессов являются чрезвычайно важными для разработки эффективных промышленных устройств, особенно в области Индустрии 4.0.

OMNIMATE® – эти разъемы для соединений плата-плата имеют шаг 1,27 мм и предлагают максимальную гибкость благодаря различной конструкции.

- **Гибкая конструкция устройств** - Плотность размещения для промышленного применения в сочетании с максимально гибкими комбинациями подключений (мезонин, материнский-дочерний элемент, расширитель-карта, кабель-плата)

- **Готовность к автоматизации** - Разработаны для автоматической сборки с высокоточной компланарностью контактов и SMT-фиксацией

- **Надежные контакты** - До 500 циклов сопряжения благодаря промышленным контактам с золочением (PdNi-Au)

- **Готовность к обработке** - Высокоэффективный материал LCP для пайки методом оплавления припоя

- **Масштабируемость** - Различная высота с высоким перекрытием контактов позволяет использовать разные решения с 12–80 контактами.

- **Максимальная миниатюризация** - Простое и надежное подключение возможно даже в непростых усло-

виях сопряжения, например, при наклоне или смещении.

Основные данные для заказа

Исполнение	Штекерный соединитель печатной платы, Штырьковый соединитель, Соединение под пайку для поверхностного монтажа, Шаг в мм (P): 1.27 mm, Количество полюсов: 50, 180°, Tape
Номер для заказа	2747130000
Тип	FMH3 S1/50V F1 B RL
GTIN (EAN)	4064675001461
Кол.	280 Шт.
Продуктное отношение	IEC: / 2.8 A UL: 150 V
Упаковка	Tape

FMH3 S1/50V F1 B RL

Weidmüller Interface GmbH & Co. KG

Klingenbergstraße 26

D-32758 Detmold

Germany

www.weidmueller.com

Технические данные

Размеры и массы

Глубина	7,4 мм	Глубина (дюймов)	0,291 inch
Высота	9,1 мм	Высота (в дюймах)	0,358 inch
Ширина	36,83 мм	Ширина (в дюймах)	1,45 inch
Масса нетто	7,036 g		

Упаковка

Упаковка	Tape	Длина VPE	350 мм
VPE с	345 мм	Высота VPE	135 мм

Системные характеристики

Серия изделия	OMNIMATE Signal – Плата-плата	Вид соединения	Соединение с платой
Монтаж на печатной плате	Соединение под пайку для поверхностного монтажа	Шаг в мм (P)	1,27 мм
Шаг в дюймах (P)	0,05 "	Угол вывода	180°
Количество полюсов	50	Количество контактных штырьков на полюс	1
Компланарность:	0,1 мм	Количество рядов	1
Количество полюсных рядов	2	Вид защиты	IP20
Объемное сопротивление	<25 mΩ	Циклы коммутации	500
Усилие вставки на полюс, макс.	0,6 N	Усилие вытягивания на полюс, макс.	0,6 N

Данные о материалах

Изоляционный материал	LCP	Цветовой код	черный
Таблица цветов (аналогич.)	RAL 9011	Группа изоляционного материала	IIIa
Прочность изоляции	$\geq 10^{10} \Omega$	Moisture Level (MSL)	1
Класс пожаростойкости UL 94	V-0	Основной материал контактов	Сплав медный
Материал контакта	Сплав меди	Поверхность контакта	Золото поверх никеля
Структура слоев штепсельного контакта	$\geq 2 \mu\text{m Ni} / \geq 0.4 \mu\text{m PdNi} / \geq 0.05 \mu\text{m Au}$	Температура хранения, мин.	-40 °C
Температура хранения, макс.	70 °C	Рабочая температура, мин.	-55 °C
Рабочая температура, макс.	125 °C		

Номинальные характеристики по IEC

Номинальный ток, мин. кол-во контактов ($T_u = 20^\circ\text{C}$)	2,8 A	Зазор, мин.	0,4 мм
Расстояние утечки, мин.	0,4 мм		

Номинальные характеристики по UL 1977

Ссылка на утвержденные значения	В технических характеристиках приведены максимальные значения, подробные сведения см. в сертификате об утверждении.	Номинальное напряжение (UL 1977) (устаревшее)	150 V
---------------------------------	---	---	-------

FMH3 S1/50V F1 B RL

Weidmüller Interface GmbH & Co. KG

Klingenbergstraße 26

D-32758 Detmold

Germany

www.weidmueller.com

Технические данные

Классификации

ETIM 6.0	EC002637	ETIM 7.0	EC002637
ETIM 8.0	EC002637	ETIM 9.0	EC002637
ECLASS 9.0	27-44-04-02	ECLASS 9.1	27-44-04-02
ECLASS 10.0	27-44-04-02	ECLASS 11.0	27-46-02-01
ECLASS 12.0	27-46-02-01	ECLASS 13.0	27-46-02-01

Важное примечание

Соответствие IPC

Заявление о соответствии: все изделия разрабатываются, производятся и поставляются в соответствии с установленными международными стандартами и нормами и соответствуют характеристикам, указанным в технической документации, а также обладают декоративными свойствами в соответствии с IPC-A-610, "Класс 2". Любые другие запросы информации об изделиях могут быть рассмотрены по запросу.

Сертификаты

Сертификаты



ROHS	Соответствовать
UL File Number Search	Сайт UL
Сертификат № (cURus)	E92202

Загрузки

Технические данные	CAD data – STEP
Каталог	Catalogues in PDF-format

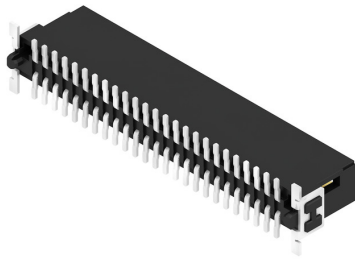
FMH3 S1/50V F1 B RL

Weidmüller Interface GmbH & Co. KG
Klingenbergstraße 26
D-32758 Detmold
Germany

www.weidmueller.com

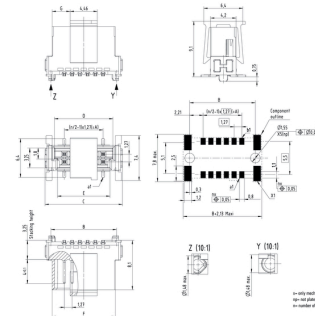
Изображения

Изображение изделия

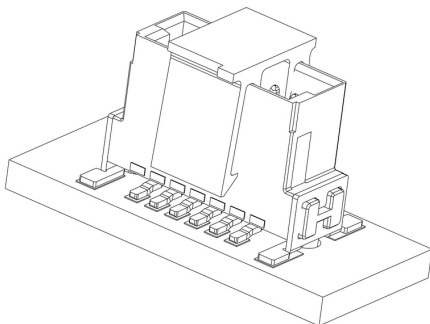


Dimensional drawing

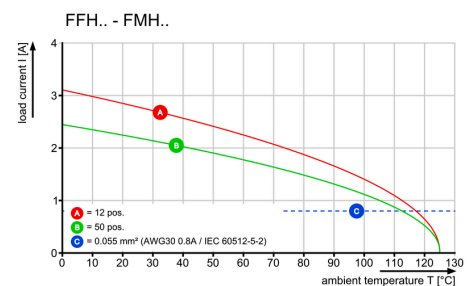
Type	Order no.	No. of poles	A	B	C	D	E	F	G
FMH3 S1/12V F1 B RL	234700000	10	6,35	16,77	12,7	8,57	8,57	10,17	2,98
FMH3 S1/12V F1 B RL	234700000	16	6,35	19,31	15,24	12,7	11,17	12,67	4,29
FMH3 S1/12V F1 B RL	234700000	20	11,43	16,85	17,78	14,60	12,60	14,60	5,57
FMH3 S1/20V F1 B RL	234710000	20	11,43	19,89	21,63	16,46	14,60	16,20	7,4
FMH3 S1/20V F1 B RL	234710000	20	16,51	20,87	20,87	22,27	21,27	22,27	9,57
FMH3 S1/40V F1 B RL	234720000	40	26,13	28,95	30,48	27,25	26,25	28,15	11,85
FMH3 S1/50V F1 B RL	234730000	50	36,48	36,9	36,93	33,1	32,1	34,5	15,02
FMH3 S1/50V F1 B RL	234740000	60	41,91	46,37	46,37	45,13	44,13	46,53	20,74
FMH3 S1/50V F1 B RL	234750000	80	46,53	51,95	51,95	51,15	50,15	52,55	24,65



Детальный чертеж



Кривая ухудшения параметров



FMH3 S1/50V F1 B RL

Weidmüller Interface GmbH & Co. KG

Klingenbergstraße 26

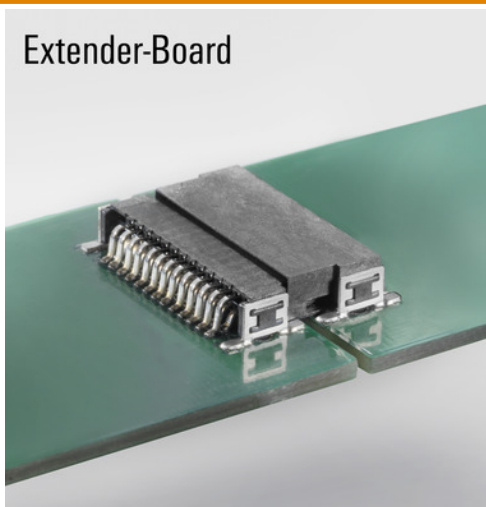
D-32758 Detmold

Germany

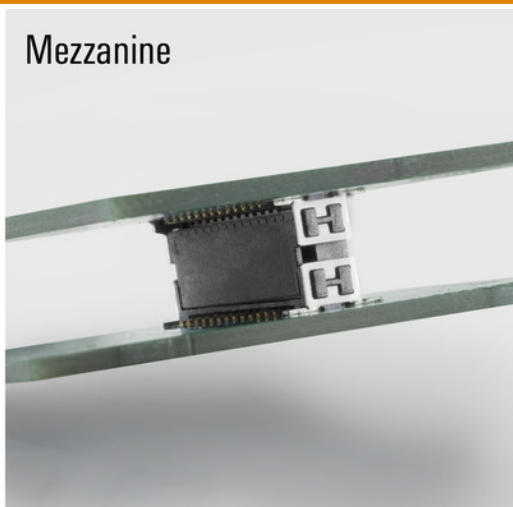
www.weidmueller.com

Изображения

Extender-Board



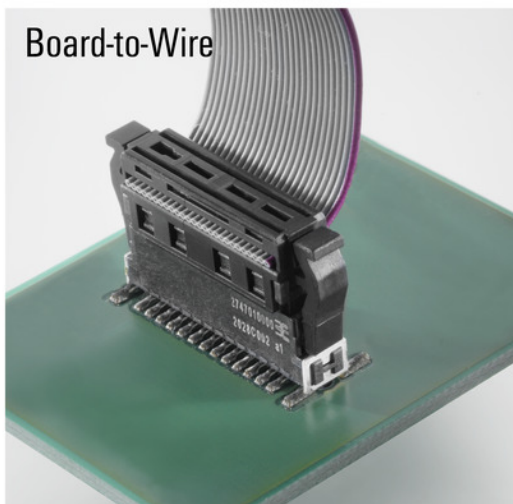
Mezzanine



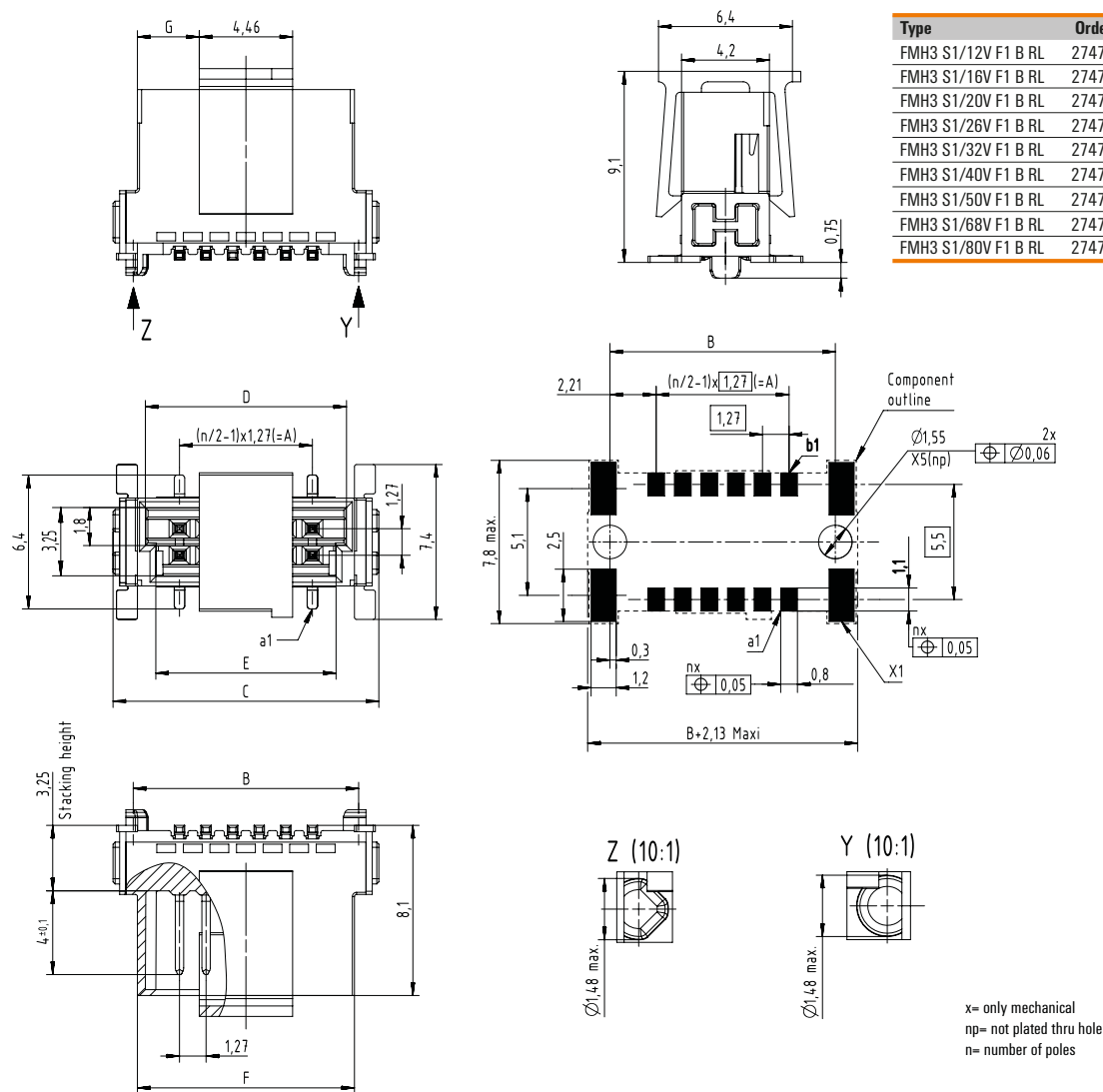
Mother-to-Daughter



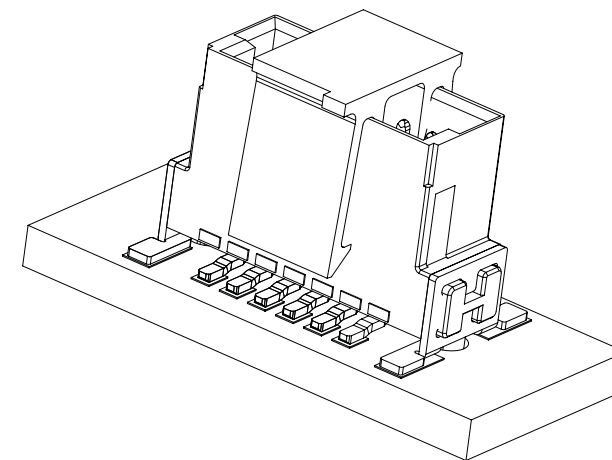
Board-to-Wire



FMH3 S1../V F1 B RL



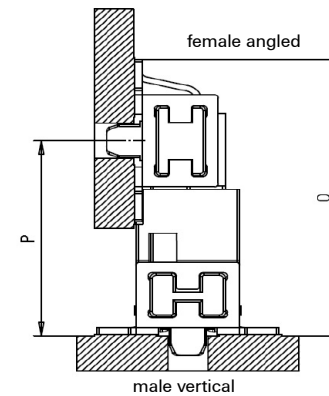
Type	Order no.	No. of poles	A	B	C	D	E	F	G
FMH3 S1/12V F1 B RL	2747070000	12	6,35	10,77	12,7	9,57	8,57	10,37	2,96
FMH3 S1/16V F1 B RL	2747080000	16	8,89	13,31	15,24	12,11	11,11	12,91	4,23
FMH3 S1/20V F1 B RL	2747090000	20	11,43	15,85	17,78	14,65	13,65	15,45	5,5
FMH3 S1/26V F1 B RL	2747100000	26	15,24	19,66	21,59	18,46	17,46	19,26	7,4
FMH3 S1/32V F1 B RL	2747110000	32	19,05	23,47	25,4	22,27	21,27	23,07	9,31
FMH3 S1/40V F1 B RL	2747120000	40	24,13	28,55	30,48	27,35	26,35	28,15	11,85
FMH3 S1/50V F1 B RL	2747130000	50	30,48	34,9	36,83	33,7	32,7	34,5	15,02
FMH3 S1/68V F1 B RL	2747140000	68	41,91	46,33	48,26	45,13	44,13	45,93	20,74
FMH3 S1/80V F1 B RL	2747150000	80	49,53	53,95	55,88	52,75	51,75	53,55	24,55



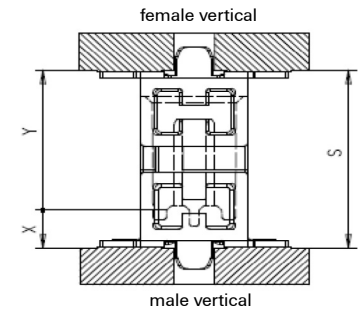
Male vertical - FMH1 | FMH3

Application - dimensions

	14 mm				
	13 mm				
	12 mm				
	11 mm				
	10 mm				
	9 mm				
	8 mm				
X	stacking	male 1,75mm	male 3,25mm	male 1,75mm	male 3,25mm
Y	heights	female 6,25mm	female 6,25mm	female 9,05mm	female 9,05mm
S	PCB distance	8mm - 9,5mm	9,5mm - 11mm	10,8mm - 12,3mm	12,3mm - 13,8mm
	Type	FMH1.. FFH6..	FMH3.. FFH6..	FMH1.. FFH9..	FMH3.. FFH9..

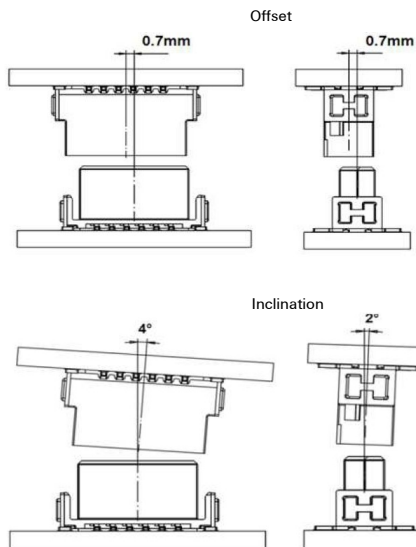


*S max. = S min. + 1,15 wiping length with additional contact overlap security

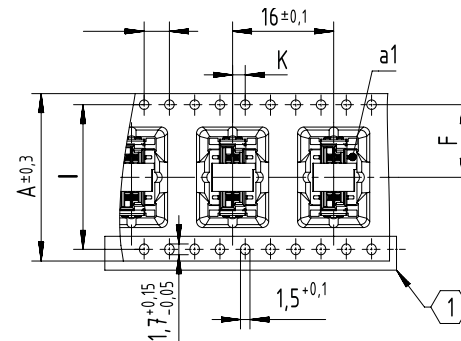


X	Y	S min.	*S max.	P min.	O
3,25	9,05	12,3	13,8	-	-
1,75	9,05	10,8	12,3	-	-
3,25	6,25	9,5	11	-	-
1,75	6,25	8	9,5	-	-
3,25	-	-	-	10,25	14,08
1,75	-	-	-	8,75	12,58

Mating conditions

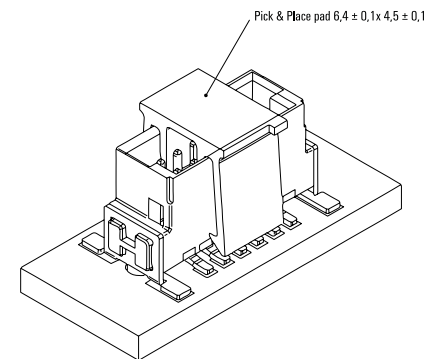


Tape - dimensions

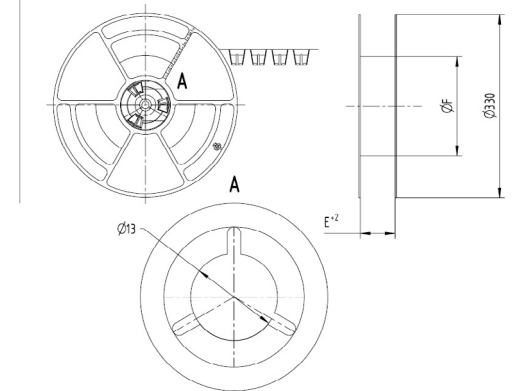


Tape dimensions	A	F	I	K
Pole 12	24,0	11,5 ± 0,1	-	2 ± 0,1
Poles 14 to 20	32,0	14,2 ± 0,1	28,4	2 ± 0,1
Poles 22 to 40	44,0	20,2 ± 0,15	40,2	2 ± 0,15
Poles 42 to 56	56,0	26,2 ± 0,15	52,4	2 ± 0,15
Poles 58 to 80	72,0	34,2 ± 0,3	68,4	2 ± 0,2

① No double sprocket holes for 12 pole numbers (tape size 24)



Reel - dimensions



Reel dimensions	E	F
Pole 12	24,4	
Poles 14 to 20	32,4	
Poles 22 to 40	44,4	
Poles 42 to 56	56,4	
Poles 58 to 80	72,4	

178mm for stacking height
1,75mm & 3,25mm

Recommended reflow soldering profile

Weidmüller Interface GmbH & Co. KG
Klingenbergstraße 16
D-32758 Detmold
Germany
Fon: +49 5231 14-0
Fax: +49 5231 14-292083
www.weidmueller.com



Reflow soldering profile

The perfect soldering profile for SMT Surface Mount Technology is one the most exiting question in SMT production. But there are more than one correct answer: The diagram of temperature-on-time is related to processing features of solder paste and to maximum load of components.

We have to consider the following parameters:

- Time for pre heating
- Maximum temperature
- Time above melting point
- Time for cooling
- Maximum heating rate
- Maximum cooling rate

We recommend a typical solder profile with associated process limits. With preheating components and board are prepared smoothly for the solder phase. Heating rate is typically $\leq +3\text{K/s}$. In parallel the solder paste is 'activated'. The time above melting point of 217°C the paste gets liquid and components and boards begin to connect. The maximum temperature of 245°C to 254°C should stay between 10 and 40 seconds. In the cooling phase at $\geq -6\text{K/s}$ solder is cured. Board and components cool down while avoiding cold cracks.