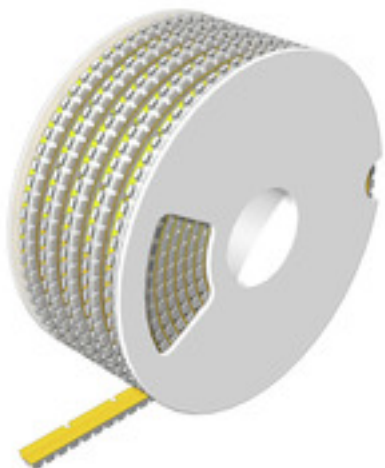


**SFM 4/24 3.3-4.0 MM GE****Weidmüller Interface GmbH & Co. KG**

Klingenbergstraße 26

D-32758 Detmold

Germany

[www.weidmueller.com](http://www.weidmueller.com)

Обширная линейка продуктов MultiMark позволяет наносить оптимально структурированную и устойчивую маркировку в любом шкафу управления. Одним из примеров может служить наш маркировочный элемент для проводов SlimFix, который можно чрезвычайно быстро распечатать и закрепить. При этом они отвечают самым строгим требованиям относительно сопротивления вибрации и устойчивости к ударам. Маркировочные элементы для проводов обладают дизайном открытого типа и могут легко и быстро закреплены до или после монтажа проводки.

**Основные данные для заказа**

Исполнение	Маркировка проводов и кабелей, 2.5 - 4 mm, желтый
Номер для заказа	<a href="#">2719260000</a>
Тип	SFM 4/24 3.3-4.0 MM GE
GTIN (EAN)	4050118888294
Кол.	600 Шт.

## SFM 4/24 3.3-4.0 MM GE

Weidmüller Interface GmbH &amp; Co. KG

Klingenbergstraße 26

D-32758 Detmold

Germany

www.weidmueller.com

## Технические данные

## Размеры и массы

Ширина	5,7 мм	Ширина (в дюймах)	0,224 inch
Длина	24 мм	Длина (в дюймах)	0,945 inch
Масса нетто	0,45 g		

## Маркировочные элементы для проводов и кабелей

Галогены	Нет	Наружный диаметр провода	2,5 - 4 mm
Наружный диаметр провода, макс.	4 мм	Наружный диаметр провода, мин.	2,5 мм
Поперечное сечение соединительного провода, макс.	4 mm <sup>2</sup>	Поперечное сечение соединительного провода, мин.	3,3 mm <sup>2</sup>
Сечение соединительного провода	3.3 - 4 mm <sup>2</sup>		

## Общие данные

Вид печати	Чистый	Галогены	Нет
Длина	24 мм	Класс пожаростойкости UL 94	V-2
Материал	PC-ABS, Термопластичный полиуретан (TPU)	Напечатанные символы	без
Ориентация печатных символов	горизонтально и вертикально	Размер маркировочной области	4.9 x 21.5 mm
Температурный диапазон, макс..	90 °C	Температурный диапазон, мин.	-50 °C
Цветовой код	желтый	Ширина	5,7 мм

## Классификации

ETIM 6.0	EC001530	ETIM 7.0	EC001530
ETIM 8.0	EC001530	ETIM 9.0	EC001530
ECLASS 9.0	27-40-04-01	ECLASS 9.1	27-40-04-01
ECLASS 10.0	27-40-04-01	ECLASS 11.0	27-28-11-02
ECLASS 12.0	27-28-11-02	ECLASS 13.0	27-28-11-02

## Экологическое соответствие изделия

REACH SVHC	/
------------	---

## Сертификаты

ROHS	Соответствовать
------	-----------------

## Загрузки

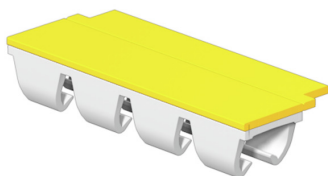
Технические данные	<a href="#">CAD data – STEP</a>
Каталог	<a href="#">Catalogues in PDF-format</a>

**SFM 4/24 3.3-4.0 MM GE**

**Weidmüller Interface GmbH & Co. KG**  
Klingenbergstraße 26  
D-32758 Detmold  
Germany

[www.weidmueller.com](http://www.weidmueller.com)

**Изображения**



## SFM 4/24 3.3-4.0 MM GE

Weidmüller Interface GmbH &amp; Co. KG

Klingenbergstraße 26

D-32758 Detmold

Germany

www.weidmueller.com

## Аксессуары

## Красящие ленты

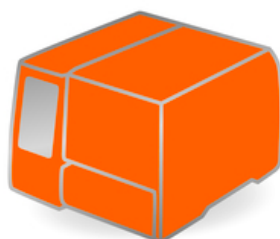


Данные принтеры обеспечивают превосходные результаты печати благодаря использованию метода термопереноса. Различные материалы и удобная в использовании система печати на базе Windows оптимизируют качество маркировки.

## Основные данные для заказа

Тип	RIBBON MM-TB 25/360 SW	Исполнение
Номер для заказа	<a href="#">4035090000</a>	Красящая лента
GTIN (EAN)	4050118390216	
Кол.	1 Шт.	

## THM MMP



Данные принтеры обеспечивают превосходные результаты печати благодаря использованию метода термопереноса. Различные материалы и удобная в использовании система печати на базе Windows оптимизируют качество маркировки.

## Основные данные для заказа

Тип	THM MMP ROLLER SFM 4
Номер для заказа	<a href="#">4035010000</a>
GTIN (EAN)	4064675427346
Кол.	1 Шт.