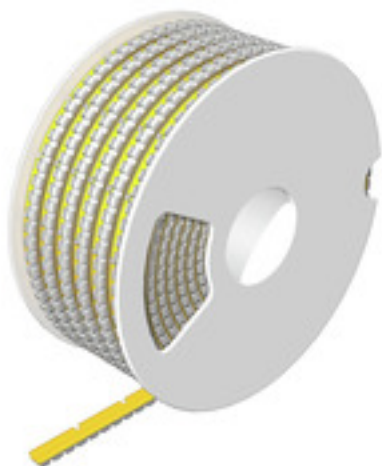


SFM 2/24 1.8-2.5 MM GE**Weidmüller Interface GmbH & Co. KG**

Klingenbergstraße 26

D-32758 Detmold

Germany

www.weidmueller.com

Обширная линейка продуктов MultiMark позволяет наносить оптимально структурированную и устойчивую маркировку в любом шкафу управления. Одним из примеров может служить наш маркировочный элемент для проводов SlimFix, который можно чрезвычайно быстро распечатать и закрепить. При этом они отвечают самым строгим требованиям относительно сопротивления вибрации и устойчивости к ударам. Маркировочные элементы для проводов обладают дизайном открытого типа и могут легко и быстро закреплены до или после монтажа проводки.

Основные данные для заказа

Версия	Маркировка проводов и кабелей, 1.8 - 2.5 mm, 24 x 4.6 mm, желтый
Заказ №	2719140000
Тип	SFM 2/24 1.8-2.5 MM GE
GTIN (EAN)	4050118888171
Кол.	700 Шт.
совместимый принтер	2599430000

SFM 2/24 1.8-2.5 MM GE

Weidmüller Interface GmbH & Co. KG
Klingenbergstraße 26
D-32758 Detmold
Germany

www.weidmueller.com

Технические данные

Размеры и массы

Высота	24 мм	Высота (в дюймах)	0,945 inch
Ширина	4,6 мм	Ширина (в дюймах)	0,181 inch
Масса нетто	0,424 g		

Маркировочные элементы для проводов и кабелей

Галогены	Нет	Наружный диаметр провода	1,8 - 2,5 mm
Наружный диаметр провода, макс.	2,5 мм	Наружный диаметр провода, мин.	1,8 мм
Поперечное сечение соединительного провода, макс.	1,5 mm ²	Поперечное сечение соединительного провода, мин.	0,75 mm ²
Сечение соединительного провода	0,75 - 1,5 mm ²		

Общие данные

Вид печати	Чистый	Галогены	Нет
Исполнение	с защелкивающимся основанием	Класс пожаростойкости UL 94	V-2
Количество на один рулон	700	Материал	PC-ABS, Термопластичный полиуретан (TPU)
Размер маркировочной области	3,3 x 21,5 mm	Температурный диапазон, макс..	90 °C
Температурный диапазон, мин.	-50 °C	Цветовой код	желтый
Ширина	4,6 мм		

Классификации

ETIM 6.0	EC001530	ETIM 7.0	EC001530
ETIM 8.0	EC001530	ETIM 9.0	EC001530
ECLASS 9.0	27-40-04-01	ECLASS 9.1	27-40-04-01
ECLASS 10.0	27-40-04-01	ECLASS 11.0	27-28-11-02
ECLASS 12.0	27-28-11-02	ECLASS 13.0	27-28-11-02

Экологическое соответствие изделия

REACH SVHC	/
Состояние соответствия RoHS	Соответствует без исключения

Сертификаты

ROHS	Соответствовать
------	-----------------

Загрузки

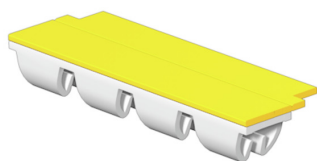
Технические данные	CAD data – STEP
Каталог	Catalogues in PDF-format

SFM 2/24 1.8-2.5 MM GE

Weidmüller Interface GmbH & Co. KG
Klingenbergstraße 26
D-32758 Detmold
Germany

www.weidmueller.com

Изображения



SFM 2/24 1.8-2.5 MM GE

Weidmüller Interface GmbH & Co. KG
Klingenbergstraße 26
D-32758 Detmold
Germany

www.weidmueller.com

Аксессуары

Красящие ленты

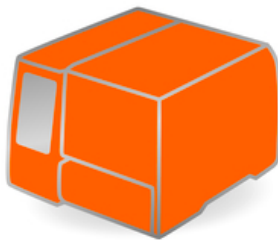


Данные принтеры обеспечивают превосходные результаты печати благодаря использованию метода термопереноса. Различные материалы и удобная в использовании система печати на базе Windows оптимизируют качество маркировки.

Основные данные для заказа

Тип	RIBBON MM-TB 25/360 SW	Версия
Заказ №	2005090000	Красящая лента
GTIN (EAN)	4050118390216	
Кол.	1 Шт.	

THM MMP



Данные принтеры обеспечивают превосходные результаты печати благодаря использованию метода термопереноса. Различные материалы и удобная в использовании система печати на базе Windows оптимизируют качество маркировки.

Основные данные для заказа

Тип	THM MMP ROLLER SFM 2
Заказ №	2786210000
GTIN (EAN)	4064675063230
Кол.	1 Шт.