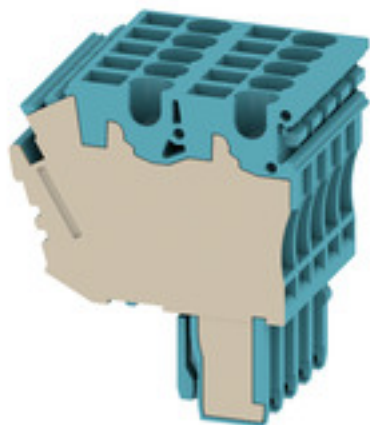


ZP 2.5/2AN/QV/5 BL**Weidmüller Interface GmbH & Co. KG**

Klingenbergstraße 26

D-32758 Detmold

Germany

www.weidmueller.com

Вставки для нашей системы WeiCoS предлагаются для всех других соединительных систем. Номенклатура изделий включает предварительно собранные соединители с 1–10 контактами с возможностью индивидуальной сборки. Такое разнообразие обеспечивает максимальную эксплуатационную гибкость. Индивидуальные принадлежности повышают безопасность и защиту от воздействия окружающей среды.

Основные данные для заказа

Исполнение	Z-серия, Промышленный разъем, Непосредственный монтаж
Номер для заказа	2702470000
Тип	ZP 2.5/2AN/QV/5 BL
GTIN (EAN)	4050118711424
Кол.	20 Шт.

ZP 2.5/2AN/QV/5 BL

Weidmüller Interface GmbH & Co. KG

Klingenbergstraße 26

D-32758 Detmold

Germany

www.weidmueller.com

Технические данные

Размеры и массы

Глубина	41 мм	Глубина (дюймов)	1,614 inch
Высота	37 мм	Высота (в дюймах)	1,457 inch
Ширина	25 мм	Ширина (в дюймах)	0,984 inch
Масса нетто	27,4 g		

Температуры

Температура хранения	-25 °C...55 °C	Температура при длительном использовании, мин.	-50
Температура при длительном использовании, макс.	120		

Дополнительные технические данные

Вид монтажа	втычной	Открытые страницы	закрытый
Указание по установке	Непосредственный монтаж		

Общие сведения

Количество полюсов	5	Нормы	По стандарту IEC 60947-7-1
Поперечное сечение подключаемого провода AWG, макс.	AWG 26	Поперечное сечение подключаемого провода AWG, мин.	AWG 12
Указание по установке	Непосредственный монтаж		

Параметры системы

Исполнение	вилочный комплект, Пере- мычка, втычной, 2-провод- ная технология соедине- ния, Пружинное соедине- ние	Требуется концевая пластина	Нет
Количество уровней	1	Количество контактных гнезд на уро- вень	2
Уровни с внутр. перемычками	Нет	Соединение PE	Нет

Расчетные данные

Расчетное сечение	2,5 mm ²	Номинальное напряжение	500 V
Расчетное напряжение относительно соседней клеммы	500 V	Номинальное напряжение пост. тока	500 V
Номинальный ток	24 A	Ток при макс. проводнике	24 A
Нормы	По стандарту IEC 60947-7-1	Объемное сопротивление по стандар- ту IEC 60947-7-х	1,33 mΩ
Номинальное импульсное напряжение	6 kV	Расчетное импульсное напряжение от- носительно соседней клеммы	6 kV
Потери мощности по стандарту IEC 60947-7-х	0,77 W	Степень загрязнения	3

Характеристики материала

Материал	Материал Wemid	Цветовой код	синий
Класс пожаростойкости UL 94	V-0		

ZP 2.5/2AN/QV/5 BL

Weidmüller Interface GmbH & Co. KG
Klingenbergstraße 26
D-32758 Detmold
Germany

www.weidmueller.com

Технические данные

Зажимаемые провода (расчетное соединение)

Вид соединения	Втычное соединение	Диапазон зажима, макс.	4 mm ²
Диапазон зажима, мин.	0,13 mm ²	Длина зачистки изоляции	10 мм
Калибровая пробка согласно 60 947-1 A2		Количество соединений	10
Направление соединения	сверху	Поперечное сечение подключаемого провода AWG, макс.	AWG 26
Поперечное сечение подключаемого провода AWG, мин.	AWG 12	Размер лезвия	0,6 x 3,5 мм
Сечение подключаемого проводника, тонкопроволочного, макс.	4 mm ²	Сечение подсоединяемого провода, тонкий скрученный, мин.	0,5 mm ²
Сечение соединения проводов, твердое ядро, макс.	4 mm ²	Сечение соединения проводов, твердое ядро, мин.	0,5 mm ²
Сечение соединения проводов, тонкий скрученный с кабельными наконечниками DIN 46228/1, макс.	2,5 mm ²	Сечение соединения проводов, тонкий скрученный с кабельными наконечниками DIN 46228/1, мин.	0,5 mm ²
Сечение соединения проводов, тонкий скрученный с кабельными наконечниками DIN 46228/4, макс.	2,5 mm ²	Сечение соединения проводов, тонкий скрученный с кабельными наконечниками DIN 46228/4, мин.	0,5 mm ²

Классификации

ETIM 6.0	EC002848	ETIM 7.0	EC002848
ETIM 8.0	EC002848	ETIM 9.0	EC002848
ECLASS 9.0	27-14-11-92	ECLASS 9.1	27-14-11-92
ECLASS 10.0	27-14-11-92	ECLASS 11.0	27-14-11-92
ECLASS 12.0	27-14-11-92	ECLASS 13.0	27-25-03-90

Экологическое соответствие изделия

REACH SVHC	/
------------	---

Загрузки

Одобрение / сертификат / документ о соответствии	Confirmation of Standards EN 45545-2_2020-10
Каталог	Catalogues in PDF-format