

RJ45MP T1D 3.3E4N TY

Weidmüller Interface GmbH & Co. KG

Klingenbergstraße 26

D-32758 Detmold

Germany

www.weidmueller.com



Гнезда передатчика RJ45 (магнитные) для гигабитных систем (1000 Base-T) со встроенной компенсацией активно противодействуют индуктивным и емкостным соединениям и экономят место на печатной плате.

Ассортимент продукции включает следующие модели:

- 90°, лежащая (горизонтальная) и 180°, стоящая (вертикальная)
- Защелка верх / защелка вниз;
- Технология пайки THT или THR
- Широкий ассортимент различных видов конструкции, также со встроенными светодиодами и печатными площадками для экранирования
- Скорость передачи данных до 1 Гбит/с
- Упаковка – лоток (TY) или рулон (лента на катушке, RL)
- Совместимость с модульным разъемом RJ45 в соответствии со стандартами ANSI/TIA-1096-A и IEC 60603
- Диэлектрическая прочность ≥ 1500 В пер. тока, среднеквадратичное значение (2250 В пер. тока, амплитудное значение) в соответствии со стандартом IEEE 802.3
- Диэлектрическая прочность ≥ 1500 В перем. тока (амплитудное значение) или ≥ 1500 В пост. тока в соответствии со стандартом с IEC 60603

- Соответствие требованиям IEEE 802.3 (1000BASE-T, 1 Гбит/с, IEEE 802.3ab или 100BASE-TX, 100 Мб/с, IEEE 802.3u)

Особенности и преимущества:

- Расширенный диапазон температур: от -40 до $+85$ °C для достижения максимальных значений рабочих характеристик
- Слой золота повышенной прочности (30 мкм) для улучшения защиты от коррозии
- Расстояние по меньшей мере 0,3 мм обеспечивает отличный результат пайки

Основные данные для заказа

Исполнение	Штекерный соединитель печатной платы, Штекеры RJ45 – преобразователь, 100 MBit/s, POE, Соединение THT под пайку, 90°, Фиксатор – опция; снизу, Количество полюсов: 10, Лоток (ручная сборка)
Номер для заказа	2661690000
Тип	RJ45MP T1D 3.3E4N TY
GTIN (EAN)	4050118675146
Кол.	120 Шт.
Упаковка	Лоток (ручная сборка)

RJ45MP T1D 3.3E4N TY

Weidmüller Interface GmbH & Co. KG
Klingenbergstraße 26
D-32758 Detmold
Germany

www.weidmueller.com

Технические данные

Размеры и массы

Масса нетто	8,1 g
-------------	-------

Упаковка

Упаковка	Лоток (ручная сборка)	Длина VPE	322 мм
VPE с	191 мм	Высота VPE	70 мм

Системные характеристики

Вид защиты	IP20	Вид соединения	Соединение под пайку
Длина контактного штифта (l)	3,3 мм	Допуск на расположение выводов под пайку	± 0,15 мм
Категория эксплуатационных характеристик	100 MBit/s, POE	Количество полюсов	10
Монтаж на печатной плате	Соединение THT под пайку	Размеры выводов под пайку	восьмиугольный
Серия изделия	Данные OMNIMATE – штекер преобразователя RJ45	Скорость передачи	100 MBit/s, POE
Техпроцесс пайки	Пайка вручную, Пайка волной припоя	Угол вывода	90°
Фиксатор — опция	снизу	Циклы коммутации	750
Шаг в дюймах (P)	0,05 "	Шаг в мм (P)	1,27 мм
Экранирование	контакт экрана 360°		

Электрические свойства

Номинальное напряжение	57 V	Прочность изоляции	≥ 500 MΩ
Электрическая прочность, контакт / контакт	1000 В DC	Электрическая прочность, контакт / экран	1500 В пост. тока

Данные о материалах

Изоляционный материал	PA 66	Цветовой код	черный
Таблица цветов (аналогич.)	RAL 9011	Прочность изоляции	≥ 500 MΩ
Класс пожаростойкости UL 94	V-0	Материал контакта	Сплав меди
Поверхность контакта	Ni/Au	Рабочая температура, мин.	-40 °C
Рабочая температура, макс.	85 °C		

Классификации

ETIM 6.0	EC002637	ETIM 7.0	EC002637
ETIM 8.0	EC002637	ETIM 9.0	EC002637
ECLASS 9.0	27-44-04-02	ECLASS 9.1	27-44-04-02
ECLASS 10.0	27-44-04-02	ECLASS 11.0	27-46-02-01
ECLASS 12.0	27-46-02-01	ECLASS 13.0	27-46-02-01

Сертификаты

ROHS	Соответствовать
------	-----------------

RJ45MP T1D 3.3E4N TY

Weidmüller Interface GmbH & Co. KG
Klingenbergstraße 26
D-32758 Detmold
Germany

www.weidmueller.com

Технические данные

Загрузки

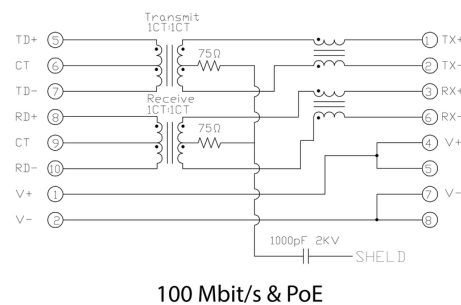
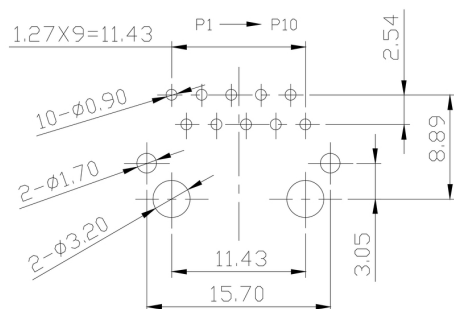
Одобрение / сертификат / документ о соответствии	Certificate of Compliance
Технические данные	CAD data – STEP
Каталог	Catalogues in PDF-format

RJ45MP T1D 3.3E4N TY

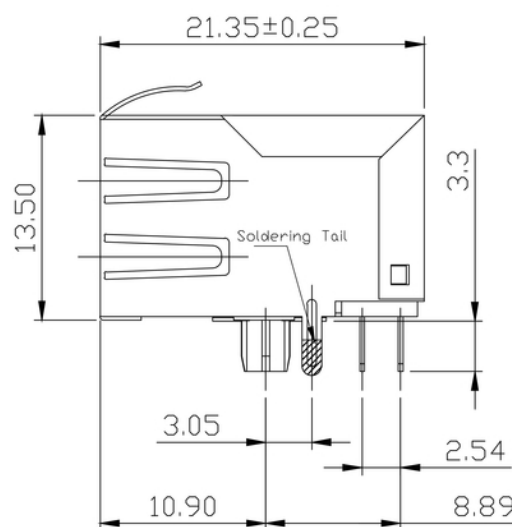
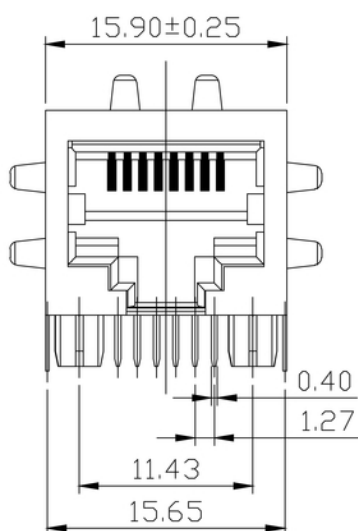
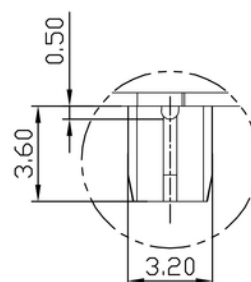
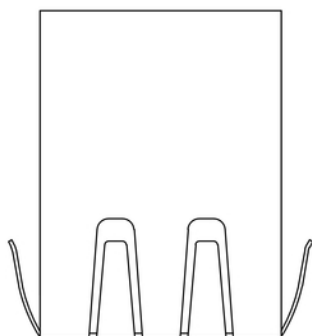
Weidmüller Interface GmbH & Co. KG
Klingenbergstraße 26
D-32758 Detmold
Germany

www.weidmueller.com

Изображения



100 Mbit/s & PoE



RJ45MP T1D 3.3E4N TY

Weidmüller Interface GmbH & Co. KG

Klingenbergstraße 26

D-32758 Detmold

Germany

www.weidmueller.com

Изображения

Схематическое представление

RJ45	G1	R1	U1	U2	E4	GY/GY	TY	RJ45G1 R1U 3.2E4GY/GY TY
							Packaging	TY RL Tape in box (manual assembly) Tape on Reel (automated assembly)
							LED	Y/G G/Y GY/GY O/R R/O ... N Yellow/Green Green/Yellow (standard) Yellow/Green-Yellow Orange-Green Red/Orange ...(further combinations possible) without LED
							Contact surface thickness	4 1 = 3µ, 2 = 6µ, 3 = 15µ, 4 = 30µ, 5 = 50µ
							EMI tabs (ground fingers)	E N E = with EMI tabs N = without EMI tabs
							Solder Pin length	3.2 1.6 D 3.2 mm 1.6 mm SMD
							Direction, latch style	U D V Y Horizontal (90°, side entry), latch up Horizontal (90°, side entry), latch down Vertical (180°, top entry) Diagonal (45°), latch up
							Number of Ports	1 Port 12; 14; ... 21; 41; ... multi ports side by side, Multiport multi ports about each other, Multilevel
							Assembly on PCB	R S T Through Hole Reflow - THR Surface Mount Technology - SMT Soldering process: Reflow soldering Through Hole Technology - THT Soldering process: Wave
							Performance Category	C5 C6 C6A C5e M G1 G10 U MP MP+ Category 5 Category 6 Category 6A Category 5e 10/100 Mbit 10/100/1000 Mbit 10 Gbit Unshielded 10/100 Mbit with POE 10/100 Mbit with POE+

Типы кодов

Дата создания 3 июня 2024 г. 7:24:15 CEST

Статус каталога 18.05.2024 / Право на внесение технических изменений сохранено.

Recommended wave soldering profiles

Weidmüller Interface GmbH & Co. KG
Klingenbergstraße 16
D-32758 Detmold
Germany
Fon: +49 5231 14-0
Fax: +49 5231 14-292083
www.weidmueller.com

Single Wave:



Double Wave:



Wave soldering profiles

Wired connection elements should be processed in accordance with the DIN EN 61760-1 standard. We have included two recommendations for practical wave soldering profiles, with which Weidmüller PCB terminals and connectors are qualified.

When choosing a suitable profile for your application, the following factors also need to be considered:

- PCB thickness
- Proportion of Cu in the layers
- Single/double-sided assembly
- Product range
- Heating and cooling rates

The single and double wave profiles each indicate the recommended operating range, including the maximum soldering temperature of 260°C. In practice, the maximum soldering temperature is quite often well below the above maximum profile.

We reserve the right to make technical changes.