

CABTITE SE 28-29 LRG BK

Weidmüller Interface GmbH & Co. KG

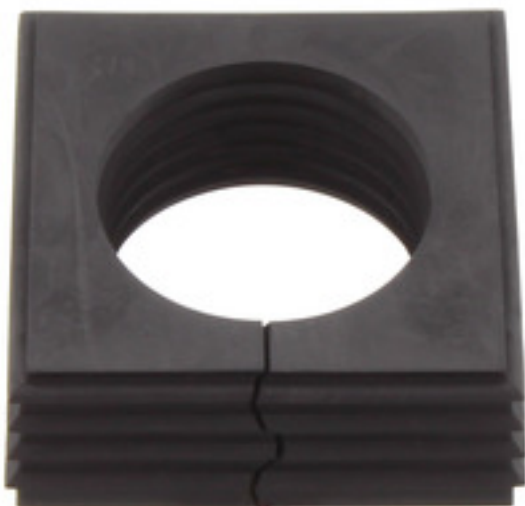
Klingenbergstraße 26

D-32758 Detmold

Germany

www.weidmueller.com

Подобно иллюстрации



Независимо от диаметра кабеля ассортимент изделий Cabtite позволит подобрать подходящую уплотнительную вставку.

Коническая форма уплотнительных элементов позволяет легко вытолкнуть предварительно размещенные сетчатые вкладки изнутри наружу. Это надежно уплотняет промежуточные участки и обеспечивает компенсацию натяжения в соответствии с DIN EN 62444. Уплотнительные вставки в сочетании с рамками обеспечивают класс защиты IP66. Благодаря своей разрезной конструкции с волнообразным разрезом они особенно удобны для применения с предварительно собранными кабелями.

- Черные уплотнительные вставки предназначены для особо высоких рабочих температур и обеспечивают класс пожаробезопасности UL 94 HB
- Серые уплотнительные элементы соответствуют классу пожаробезопасности UL 94 V0 и поэтому подходят для применения в железнодорожной отрасли
- Используя разнообразные вставки, через уплотнительный элемент можно пропустить два или больше кабелей, а также специальные кабели

Основные данные для заказа

Исполнение	Уплотнительный элемент, Cabtite (система ввода кабелей), TPE, Глубоко-черный, Высота: 42.8 mm, Ширина: 42.8 mm, Глубина: 17.7 mm, -40 °C... 120 °C, IP66
Номер для заказа	2583670000
Тип	CABTITE SE 28-29 LRG BK
GTIN (EAN)	4050118617191
Кол.	10 шт.

CABTITE SE 28-29 LRG BK

Weidmüller Interface GmbH & Co. KG
Klingenbergstraße 26
D-32758 Detmold
Germany

www.weidmueller.com

Технические данные

Размеры и массы

Глубина	17,7 мм	Глубина (дюймов)	0,697 inch
Высота	42,8 мм	Высота (в дюймах)	1,685 inch
Ширина	42,8 мм	Ширина (в дюймах)	1,685 inch
Масса нетто	20,7 g		

Температуры

Рабочая температура	-40 °C...120 °C
---------------------	-----------------

Общая информация

Вид защиты	IP66	Галогены	Нет
Класс пожаростойкости UL 94	HB	Материал	TPE
Наружный диаметр кабеля, макс.	29 мм	Наружный диаметр кабеля, мин.	28 мм
Силикон	Нет	Уплотнительный элемент	1 большой уплотнительный элемент

Классификации

ETIM 6.0	EC000879	ETIM 7.0	EC000879
ETIM 8.0	EC000879	ETIM 9.0	EC000879
ECLASS 9.0	27-14-44-21	ECLASS 9.1	27-14-44-21
ECLASS 10.0	27-14-44-21	ECLASS 11.0	27-14-44-21
ECLASS 12.0	27-14-08-07	ECLASS 13.0	27-14-08-07

Экологическое соответствие изделия

REACH SVHC	/
------------	---

Сертификаты

Сертификаты



ROHS	Соответствовать
UL File Number Search	Сайт UL
Сертификат № (cURus)	E223801

Загрузки

Одобрение / сертификат / документ о соответствии	EU Declaration of Conformity - Cable entry system
Технические данные	CAD data – STEP
Пользовательская документация	Cabtite Installation Instructions
Каталог	Catalogues in PDF-format