

## CABTITE SE 32-33 LRG BK

Weidmüller Interface GmbH &amp; Co. KG

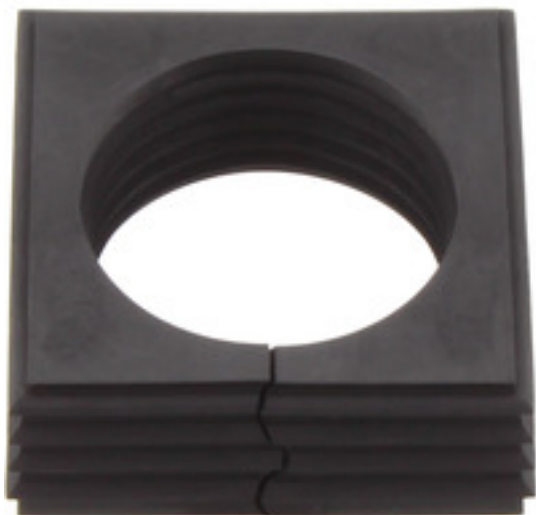
Klingenbergstraße 26

D-32758 Detmold

Germany

www.weidmueller.com

## Подобно иллюстрации



Независимо от диаметра кабеля ассортимент изделий Cabtite позволит подобрать подходящую уплотнительную вставку.

Коническая форма уплотнительных элементов позволяет легко вытолкнуть предварительно размещенные сетчатые вкладки изнутри наружу. Это надежно уплотняет промежуточные участки и обеспечивает компенсацию натяжения в соответствии с DIN EN 62444. Уплотнительные вставки в сочетании с рамками обеспечивают класс защиты IP66. Благодаря своей разрезной конструкции с волнообразным разрезом они особенно удобны для применения с предварительно собранными кабелями.

- Черные уплотнительные вставки предназначены для особо высоких рабочих температур и обеспечивают класс пожаробезопасности UL 94 HB
- Серые уплотнительные элементы соответствуют классу пожаробезопасности UL 94 V0 и поэтому подходят для применения в железнодорожной отрасли
- Используя разнообразные вставки, через уплотнительный элемент можно пропустить два или больше кабелей, а также специальные кабели

## Основные данные для заказа

|                  |   |
|------------------|---|
| Исполнение       | Уплотнительный элемент, Cabtite (система ввода кабелей), TPE, Глубоко-черный, Высота: 42.8 mm, Ширина: 42.8 mm, Глубина: 17.7 mm, -40 °C...120 °C, IP66 |
| Номер для заказа | <a href="#">2583630000</a>  |
| Тип              | CABTITE SE 32-33 LRG BK   |
| GTIN (EAN)       | 4050118616880   |
| Кол.             | 10 шт.  |

## CABTITE SE 32-33 LRG BK

Weidmüller Interface GmbH & Co. KG  
Klingenbergstraße 26  
D-32758 Detmold  
Germany

www.weidmueller.com

## Технические данные

## Размеры и массы

|             |         |                   |            |
|-------------|---------|-------------------|------------|
| Глубина     | 17,7 мм | Глубина (дюймов)  | 0,697 inch |
| Высота      | 42,8 мм | Высота (в дюймах) | 1,685 inch |
| Ширина      | 42,8 мм | Ширина (в дюймах) | 1,685 inch |
| Масса нетто | 17 g    |                   |            |

## Температуры

|                     |                 |
|---------------------|-----------------|
| Рабочая температура | -40 °C...120 °C |
|---------------------|-----------------|

## Общая информация

|                                |       |                               |                                  |
|--------------------------------|-------|-------------------------------|----------------------------------|
| Вид защиты                     | IP66  | Галогены                      | Нет                              |
| Класс пожаростойкости UL 94    | HB    | Материал                      | TPE                              |
| Наружный диаметр кабеля, макс. | 33 мм | Наружный диаметр кабеля, мин. | 32 мм                            |
| Силикон                        | Нет   | Уплотнительный элемент        | 1 большой уплотнительный элемент |

## Классификации

|             |             |             |             |
|-------------|-------------|-------------|-------------|
| ETIM 6.0    | EC000879    | ETIM 7.0    | EC000879    |
| ETIM 8.0    | EC000879    | ETIM 9.0    | EC000879    |
| ECLASS 9.0  | 27-14-44-21 | ECLASS 9.1  | 27-14-44-21 |
| ECLASS 10.0 | 27-14-44-21 | ECLASS 11.0 | 27-14-44-21 |
| ECLASS 12.0 | 27-14-08-07 | ECLASS 13.0 | 27-14-08-07 |

## Экологическое соответствие изделия

|            |   |
|------------|---|
| REACH SVHC | / |
|------------|---|

## Сертификаты

Сертификаты



|                       |                 |
|-----------------------|-----------------|
| ROHS                  | Соответствовать |
| UL File Number Search | Сайт UL         |
| Сертификат № (cURus)  | E223801         |

## Загрузки

|  |   |
|--|---|
| Одобрение / сертификат / документ о соответствии | <a href="#">EU Declaration of Conformity - Cable entry system</a> |
| Технические данные                               | <a href="#">CAD data – STEP</a>                                   |
| Пользовательская документация                    | <a href="#">Cabtite Installation Instructions</a>                 |
| Каталог  | <a href="#">Catalogues in PDF-format</a>                          |