

CH20M45 S P2SC/P2SC BL 2013**Weidmüller Interface GmbH & Co. KG**

Klingenbergstraße 26

D-32758 Detmold

Germany

www.weidmueller.com**Изображение изделия****Эффективность, универсальность и конструктивные параметры в лучшей конфигурации - "готовое изделие на заказ"**

масштабируемость, индивидуальная конструкция и экономичность - высокая степень универсальности, наряду с инновационной функциональностью, важный критерий при выборе концепции корпуса. Выбирайте наилучшие эксплуатационные характеристики при минимальных затратах.

Модульный корпус для электроники CH20M45 – это формат XL общего ассортимента изделий для электронных установок, требующих большей площади, например, для малогабаритных блоков управления и источников питания.

Вся система – наряду с масштабируемостью, универсальностью, высоким уровнем безопасности и инновационной функциональностью при применении – привлекает практичными деталями, соответствующими области применения.

- **Экономия времени на установку** благодаря таким отличительным особенностям, как готовность к электромонтажу - технология "Wire ready" - или универсальная винтовая головка Multi-Tool

- **Удобное для пользователя обслуживание** благодаря понятной и стойкой маркировке, а также благодаря дополнительной возможности нанесения надписей, встроенной разъединяющей скобе или прозрачной крышке

- **Максимальная помехозащищенность** благодаря защищенной от электростатических разрядов конструкции с широко перекрывающимися кромками модуля из высококачественной пластмассы

- **Высокая эксплуатационная безопасность** благодаря уникальной кодировке AutoSet, а также двусторонней защите от прикосновения, предусмотренной для розеточных и вилочных разъемов CH20M - наиболее универсальная система на рынке, обозначающая не только "Component Housing IP20 Modular" (Компонентный модульный корпус со степенью защиты IP20).

CH20M олицетворяет эффективность и инновационность конструкции, разработанной с учетом особенностей изготовления и применения.

Основные данные для заказа

Исполнение	Модульный корпус, OMNIMATE Housing — серия CH20M светло-синий, Боковой элемент, Ширина: 45.3 mm
Номер для заказа	2579670000
Тип	CH20M45 S P2SC/P2SC BL 2013
GTIN (EAN)	4050118588620
Кол.	6 Шт.
Информация относительно 1104410000 но тестирования всей сборки, см. указанные статьи	

CH20M45 S P2SC/P2SC BL 2013

Weidmüller Interface GmbH & Co. KG
Klingenbergstraße 26
D-32758 Detmold
Germany

www.weidmueller.com

Технические данные

Размеры и массы

Глубина	105,3 мм	Глубина (дюймов)	4,146 inch
Высота	22,8 мм	Высота (в дюймах)	0,898 inch
Ширина	45,3 мм	Ширина (в дюймах)	1,783 inch
Масса нетто	19,583 g		

Температуры

Температурный диапазон вставки	Влажность	Отн. влажность 5–93 %, Tu = 40 °C, без образования конденсата
-40 °C...120 °C		

Общие данные

Вид защиты	IP20 в установленном состоянии	Способность к заливке	Нет
Таблица цветов (аналогич.)	RAL 5012	Цветовой код	светло-синий

Данные о материалах

Группа изоляционного материала	I	Изоляционный материал	PA 66 GF 30
Класс пожаростойкости UL 94	V-0	Сравнительный показатель пробы (CTI)	600 ≤ CTI

Классификации

ETIM 7.0	EC001031	ETIM 8.0	EC001031
ETIM 9.0	EC001031	ECLASS 11.0	27-18-27-92
ECLASS 12.0	27-18-27-92	ECLASS 13.0	27-19-06-02

Свойства компонента

Вырезание как подготовка для функционального порта предусмотрено	Нет	Кол-во полюсов, макс.	8
Количество вентиляционных отверстий	4	Количество розеточных частей для гнездовых разъемов	2
Количество уровней соединения	1		

Экологическое соответствие изделия

REACH SVHC	/
------------	---

Сертификаты

ROHS	Соответствовать
------	-----------------

Загрузки

Технические данные	CAD data – STEP
Каталог	Catalogues in PDF-format

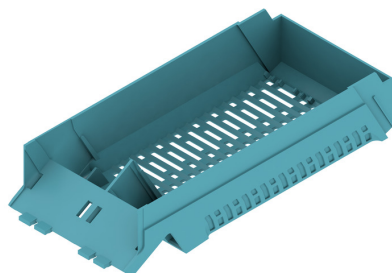
CH20M45 S P2SC/P2SC BL 2013

Weidmüller Interface GmbH & Co. KG
Klingenbergstraße 26
D-32758 Detmold
Germany

www.weidmueller.com

Изображения

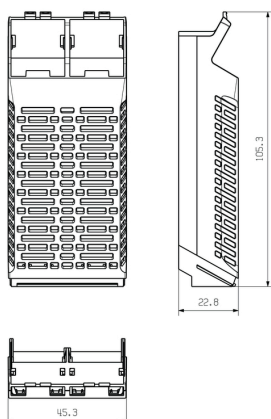
Изображение изделия



Изображение изделия



Габаритный чертеж



CH20M45 S P2SC/P2SC BL 2013

Weidmüller Interface GmbH & Co. KG

Klingenbergstraße 26

D-32758 Detmold

Germany

www.weidmueller.com

Аксессуары

CH20M AD SHL 5.00/04 – крышка бокового элемента для CH20M22, CH20M45, CH20M67

**Оптимальные граничные условия для функционирования и инновации:**

Инновационная функциональная электроника требует разумной "упаковки" для идеальной интеграции в системную среду.

Благодаря постоянному совершенствованию и последовательному расширению ассортимента корпусов для электронного оборудования, Weidmüller способен предложить перспективную платформу для применения электроники в любой конструкции и для любых целей. Для всех корпусов предоставляются данные САПР печатных плат. В качестве технологии подключения в распоряжение предоставляются винтовые и пружинные соединения.

Постоянная синергия конструкции, технологии соединения и функциональных возможностей создает оптимальную основу для разработки электронного оборудования с учетом рыночных требований и особенностей применения.

Для потребителей функция, форма и исполнение объединяются в логическую единицу, обеспечивающую высокий уровень безопасности и удобства обслуживания.

Основные данные для заказа

Тип	CH20M AD SHL 5.00/04 GG ...	Исполнение
Номер для заказа	4433740000	Кожух, OMNIMATE Housing — серия CH20M графитово-серый,
GTIN (EAN)	4050118241648	Крышка бокового элемента, Ширина: 22.5 mm
Кол.	50 Шт.	
Тип	CH20M AD SHL 5.00/04 BK ...	Исполнение
Номер для заказа	44331310000	Кожух, OMNIMATE Housing — серия CH20M черный, Крышка
GTIN (EAN)	4050118004830	бокового элемента, Ширина: 22.5 mm
Кол.	50 Шт.	
Тип	CH20M AD SHL 5.00/04 AG ...	Исполнение
Номер для заказа	4432830000	Кожух, OMNIMATE Housing — серия CH20M агатово-серый,
GTIN (EAN)	4050118279429	Крышка бокового элемента, Ширина: 22.5 mm
Кол.	50 Шт.	
Тип	CH20M AD SHL 5.00/04 LG ...	Исполнение
Номер для заказа	4432890000	Кожух, OMNIMATE Housing — серия CH20M Светло-серый, Крышка
GTIN (EAN)	4050118237641	бокового элемента, Ширина: 22.5 mm
Кол.	50 Шт.	