

SFX 30/60 MM SW

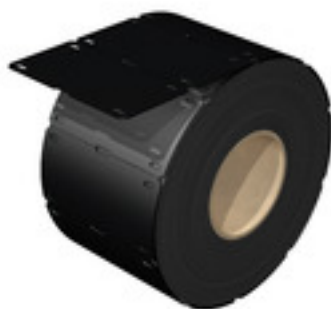
Weidmüller Interface GmbH & Co. KG

Klingenbergstraße 26

D-32758 Detmold

Germany

www.weidmueller.com

**Высокая гибкость: SFX**

Маркировочные элементы SFX - предпочтительный выбор для маркировки кабелей, если вы делаете выбор в пользу классического решения с кабельными стяжками. Кабели не всегда проходят по прямой. Материал, используемый для маркировки SFX, справляется с этой задачей благодаря гибкому полиуретану в составе. Маркировочный элемент повторяет все изгибы кабеля и с легкостью фиксируется.

Основные данные для заказа

Исполнение	SlimFix, Маркировка проводов и кабелей, 7 - , 60 x 32 mm, черный
Номер для заказа	2519120000
Тип	SFX 30/60 MM SW
GTIN (EAN)	4050118531275
Кол.	300 Шт.
совместимый принтер	2599430000 2599440000

SFX 30/60 MM SW

Weidmüller Interface GmbH & Co. KG
Klingenbergstraße 26
D-32758 Detmold
Germany

www.weidmueller.com

Технические данные

Размеры и массы

Глубина	0,6 мм	Глубина (дюймов)	0,024 inch
Высота	60 мм	Высота (в дюймах)	2,362 inch
Ширина	32 мм	Ширина (в дюймах)	1,26 inch
Масса нетто	1,443 g		

Температуры

Температурный диапазон вставки -40...90 °C

Маркировочные элементы для проводов и кабелей

Высота текстового поля	29,5 мм	Галогены	Нет
Наружный диаметр провода	7 -	Наружный диаметр провода, мин.	7 мм
Подходящая кабельная стяжка	Пластик	Проход кабельной стяжки	Плоская
Ширина текстового поля	45 мм		

Общие данные

Галогены	Нет	Исполнение	без содержания галогенов
Класс пожаростойкости UL 94	HB	Количество на один рулон	300
Материал	Полиуретан	Размер маркировочной области	45 x 29,5 mm
Температурный диапазон вставки	-40...90 °C	Температурный диапазон, макс..	90 °C
Температурный диапазон, мин.	-40 °C	Цветовой код	черный
Ширина	32 мм		

Классификации

ETIM 6.0	EC001530	ETIM 7.0	EC001530
ETIM 8.0	EC001530	ETIM 9.0	EC001530
ECLASS 9.0	27-40-04-01	ECLASS 9.1	27-40-04-01
ECLASS 10.0	27-40-04-01	ECLASS 11.0	27-28-11-02
ECLASS 12.0	27-28-11-02	ECLASS 13.0	27-28-11-02

Экологическое соответствие изделия

REACH SVHC /

Сертификаты

ROHS Соответствовать

Загрузки

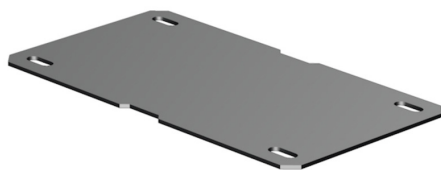
Технические данные [CAD data – STEP](#)
Каталог [Catalogues in PDF-format](#)

SFX 30/60 MM SW

Weidmüller Interface GmbH & Co. KG
Klingenbergstraße 26
D-32758 Detmold
Germany

www.weidmueller.com

Изображения



SFX 30/60 MM SW

Weidmüller Interface GmbH & Co. KG

Klingenbergstraße 26

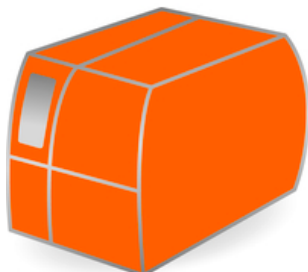
D-32758 Detmold

Germany

www.weidmueller.com

Аксессуары

THM MULTIMARK PLUS



Данные принтеры обеспечивают превосходные результаты печати благодаря использованию метода термопереноса. Различные материалы и удобная в использовании система печати на базе Windows оптимизируют качество маркировки.

Основные данные для заказа

Тип	MM PLUS ROLLER 110
Номер для заказа	2032590000
GTIN (EAN)	4050118708097
Кол.	1 Шт.

Красящие ленты



Данные принтеры обеспечивают превосходные результаты печати благодаря использованию метода термопереноса. Различные материалы и удобная в использовании система печати на базе Windows оптимизируют качество маркировки.

Основные данные для заказа

Тип	RIBBON MM 84/300 WS	Исполнение
Номер для заказа	2035040000	Красящая лента
GTIN (EAN)	4050118390025	
Кол.	1 Шт.	

SFX 30/60 MM SW

Weidmüller Interface GmbH & Co. KG

Klingenbergstraße 26

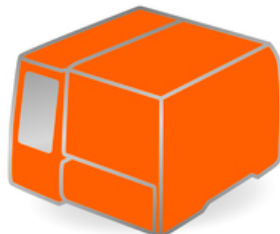
D-32758 Detmold

Germany

www.weidmueller.com

Аксессуары

THM MMP



Данные принтеры обеспечивают превосходные результаты печати благодаря использованию метода термопереноса. Различные материалы и удобная в использовании система печати на базе Windows оптимизируют качество маркировки.

Основные данные для заказа

Тип	THM MMP ROLLER 115
Номер для заказа	1857420000
GTIN (EAN)	4050118160314
Кол.	1 Шт.