

HSS-HF 9.5-19.1 EL SW30M**Weidmüller Interface GmbH & Co. KG**

Klingenbergstraße 26

D-32758 Detmold

Germany

www.weidmueller.com

Термоусадочная трубка допускает 2-стороннюю печать и может использоваться для маркировки и изолирования проводов и кабелей. Гибкий термоусаживаемый материал позволяет плотно обхватывать провод, тем самым экономя место.

Основные данные для заказа

Исполнение	Маркировка проводов и кабелей, 9.5 - 19.1 mm, черный
Номер для заказа	2518970000
Тип	HSS-HF 9.5-19.1 EL SW30M
GTIN (EAN)	4050118531176
Кол.	1 Шт.
совместимый принтер	2599430000 2599440000

HSS-HF 9.5-19.1 EL SW30M

Weidmüller Interface GmbH & Co. KG

Klingenbergstraße 26

D-32758 Detmold

Germany

www.weidmueller.com

Технические данные

Размеры и массы

Глубина	1,5 мм	Глубина (дюймов)	0,059 inch
Ширина	30,9 мм	Ширина (в дюймах)	1,217 inch
Длина	30 000 мм	Длина (в дюймах)	1 181,1 inch
Масса нетто	1 158 g		

Температуры

Температурный диапазон вставки	-55...105 °C
--------------------------------	--------------

Маркировочные элементы для проводов и кабелей

Галогены	Нет	Наружный диаметр провода	9.5 - 19.1 mm
Наружный диаметр провода, макс.	19,1 мм	Наружный диаметр провода, мин.	9,5 мм
Поперечное сечение соединительного провода, макс.	70 mm ²	Поперечное сечение соединительного провода, мин.	16 mm ²
Рекомендуемая температура для усадки	90 °C	Сечение соединительного провода	16 - 70 mm ²
Степень усадки	2:1		

Общие данные

Вид печати	Чистый	Галогены	Нет
Длина	30 000 мм	Количество на один рулон	1
Материал	Полиолефин	Напечатанные символы	без
Температурный диапазон вставки	-55...105 °C	Температурный диапазон, макс..	105 °C
Температурный диапазон, мин.	-55 °C	Цветовой код	черный
Ширина	30,9 мм		

Классификации

ETIM 6.0	EC001530	ETIM 7.0	EC001530
ETIM 8.0	EC001530	ETIM 9.0	EC001530
ECLASS 9.0	27-40-04-01	ECLASS 9.1	27-40-04-01
ECLASS 10.0	27-40-04-01	ECLASS 11.0	27-28-11-02
ECLASS 12.0	27-28-11-02	ECLASS 13.0	27-28-11-02

Экологическое соответствие изделия

REACH SVHC	/
------------	---

Важное примечание

Сведения об изделии	Требуется внешний держатель рулона 1302920000
---------------------	---

Сертификаты

ROHS	Соответствовать
------	-----------------

Загрузки

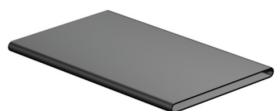
Одобрение / сертификат / документ о соответствии [NFX 70-100-1 2006 + NF X 70-100-2 2006](#)[BS EN ISO 4589-2 1999](#)[EN 45545-2:2020](#)Каталог [Catalogues in PDF-format](#)

HSS-HF 9.5-19.1 EL SW30M

Weidmüller Interface GmbH & Co. KG
Klingenbergstraße 26
D-32758 Detmold
Germany

www.weidmueller.com

Изображения



HSS-HF 9.5-19.1 EL SW30M

Weidmüller Interface GmbH & Co. KG

Klingenbergstraße 26

D-32758 Detmold

Germany

www.weidmueller.com

Аксессуары

THM MULTIMARK PLUS



Данные принтеры обеспечивают превосходные результаты печати благодаря использованию метода термопереноса. Различные материалы и удобная в использовании система печати на базе Windows оптимизируют качество маркировки.

Основные данные для заказа

Тип	MM PLUS ROLLER 110
Номер для заказа	4032590000
GTIN (EAN)	4050118708097
Кол.	1 Шт.

Красящие ленты



Данные принтеры обеспечивают превосходные результаты печати благодаря использованию метода термопереноса. Различные материалы и удобная в использовании система печати на базе Windows оптимизируют качество маркировки.

Основные данные для заказа

Тип	RIBBON MM 84/300 WS	Исполнение
Номер для заказа	4035040000	Красящая лента
GTIN (EAN)	4050118390025	
Кол.	1 Шт.	

HSS-HF 9.5-19.1 EL SW30M

Weidmüller Interface GmbH & Co. KG

Klingenbergstraße 26

D-32758 Detmold

Germany

www.weidmueller.com

Аксессуары

THM MMP



Данные принтеры обеспечивают превосходные результаты печати благодаря использованию метода термопереноса. Различные материалы и удобная в использовании система печати на базе Windows оптимизируют качество маркировки.

Основные данные для заказа

Тип THM MMP ROLLER 115

Номер для заказа [4057420000](#)

GTIN (EAN) 4050118160314

Кол. 1 шт.

Тип THM MMP ROLLER 30

Номер для заказа [4057430000](#)

GTIN (EAN) 4050118160253

Кол. 1 шт.

Тип THM MMP EXT.RH

Номер для заказа [40574920000](#)

GTIN (EAN) 4050118102307

Кол. 1 шт.