

## ACT20P-CI-2CO-P-P

Weidmüller Interface GmbH &amp; Co. KG

Klingenbergstraße 26

D-32758 Detmold

Germany

www.weidmueller.com

## Подобно иллюстрации



## ACT20P: гибкое решение

- Точные преобразователи сигналов с широкими функциональными возможностями
- Разъединяющие рычажки для удобства работы

## Основные данные для заказа

|            |   |
|------------|---|
| Версия     | Преобразователь/делитель сигнала, Вход : 0(4)-20 mA, Выход : 2 x 0(4) - 20 mA, Подача питания также через реечную шину CH20M, Умножитель сигнала, HART® |
| Заказ №    | <a href="#">2514630000</a>  |
| Тип        | ACT20P-CI-2CO-P-P   |
| GTIN (EAN) | 4050118535204   |
| Кол.       | 1 Шт.   |

## ACT20P-CI-2CO-P-P

Weidmüller Interface GmbH &amp; Co. KG

Klingenbergstraße 26

D-32758 Detmold

Germany

www.weidmueller.com

## Технические данные

## Размеры и массы

|             |          |                   |            |
|-------------|----------|-------------------|------------|
| Глубина     | 113,7 мм | Глубина (дюймов)  | 4,476 inch |
| Высота      | 127,1 мм | Высота (в дюймах) | 5,004 inch |
| Ширина      | 12,5 мм  | Ширина (в дюймах) | 0,492 inch |
| Масса нетто | 140 g    |                   |            |

## Температуры

|                                   |                                     |                     |                                   |
|-----------------------------------|-------------------------------------|---------------------|-----------------------------------|
| Температура хранения              | 85 °C                               | Рабочая температура | -20 °C...60 °C                    |
| Влажность при рабочей температуре | 0...95 % (без появления конденсата) | Влажность           | 5...95 % без появления конденсата |

## Вероятность сбоя

|                        |     |
|------------------------|-----|
| SIL согласно IEC 61508 | Нет |
|------------------------|-----|

## Вход

|                    |   |                   |                     |
|--------------------|---|-------------------|---------------------|
| Входной сигнал     | двухнаправленный сигнал HART®   | Входной ток       | 0...20 mA, 4...20mA |
| Датчик             | 2-wire transmitter (without own power supply), 3-wire sensor, 4-wire sensor (with own power supply)           | Количество входов | 1                   |
| Падение напряжения | ca. 3.8 V @ R <sub>Load</sub> = 0 Ω;<br>ca. 15 V @ R <sub>Load</sub> = 600 Ω;<br>(I <sub>input</sub> = 20 mA) | Питание датчика   | > 17 V DC при 20 mA |

## Выход

|              |  |                                    |        |
|--------------|--|------------------------------------|--------|
| Выходной ток | 0...20 mA (если вход: 0...20 mA), 4...20 mA (если вход: 4...20 mA), HART® digital signal | Количество выходов                 | 2      |
| Тип          | активное, подключенное управление должно быть пассивным                                  | Ток полного сопротивления нагрузки | <300 Ω |

## Общие данные

|                  |  |                            |  |
|------------------|--|----------------------------|--|
| Вид защиты       | IP20                                   | Время переходного процесса | ≤ 0,5 ms   |
| Конфигурация     | нет                                    | Напряжение питания         | 20...30 В на клемме или через реечную шину CH20M |
| Потребляемый ток | ≤60 mA (24V power supply, 20mA output) | Рейка                      | TS 35  |
| Точность         | <0,1 % конечной величины               |                            |  |

## Соответствие стандартам по изоляции

|                               |  |  |                               |
|-------------------------------|--|--|-------------------------------|
| Импульсное перенапряжение, до | 4 kV (1,2/50 мкс)                      | Испытательное напряжение                           | 0,3 kV                        |
| Напряжение развязки           | 2 kV входы / выходы / питание          | Напряжение развязки, вход или выход/электропитание | 2 kV входы / выходы / питание |
| Нормы по ЭМС                  | EN 61326-1, EN 61000-6-2, EN 61000-6-4 |  |                               |

## ACT20P-CI-2CO-P-P

Weidmüller Interface GmbH & Co. KG  
Klingenbergstraße 26  
D-32758 Detmold  
Germany

www.weidmueller.com

## Технические данные

## Данные для применения в зоне Ex (ATEX)

Обозначение II 3 G Ex ec IIC T5 Gc

## Размеры

|   |                     |  |                     |
|---|---------------------|--|---------------------|
| Вид соединения  | PUSH IN             | Момент затяжки, мин.   | 0,4 Nm              |
| Момент затяжки, макс.   | 0,6 Nm              | Диапазон размеров зажимаемых проводников, измерительное соединение, макс.                    | 2,5 mm <sup>2</sup> |
| Диапазон зажима, мин.   | 0,5 mm <sup>2</sup> | Диапазон зажима, макс.   | 2,5 mm <sup>2</sup> |
| Поперечное сечение подключаемого провода AWG, мин.  | AWG 26              | Поперечное сечение подключаемого провода AWG, макс.  | AWG 14              |
| Сечение подключаемого провода, одножильного, мин.   | 0,2 mm <sup>2</sup> | Сечение подключаемого проводника, однопроводного, макс.                                      | 2,5 mm <sup>2</sup> |
| Сечение подсоединяемого провода, тонкий скрученный, мин.                                    | 0,5 mm <sup>2</sup> | Сечение подключаемого проводника, тонкопроводного, макс.                                     | 2,5 mm <sup>2</sup> |
| Сечение соединения проводов, тонкий скрученный с кабельными наконечниками DIN 46228/4, мин. | 0,5 mm <sup>2</sup> | Сечение соединения проводов, тонкий скрученный с кабельными наконечниками DIN 46228/4, макс. | 2,5 mm <sup>2</sup> |

## Классификации

|             |             |             |             |
|-------------|-------------|-------------|-------------|
| ETIM 6.0    | EC002653    | ETIM 7.0    | EC002653    |
| ETIM 8.0    | EC002653    | ETIM 9.0    | EC002653    |
| ECLASS 9.0  | 27-21-01-20 | ECLASS 9.1  | 27-21-01-20 |
| ECLASS 10.0 | 27-21-01-20 | ECLASS 11.0 | 27-21-01-20 |
| ECLASS 12.0 | 27-21-01-20 | ECLASS 13.0 | 27-21-01-20 |

## Экологическое соответствие изделия

|            |                                      |
|------------|--------------------------------------|
| REACH SVHC | Lead 7439-92-1                       |
| SCIP       | 2f6dd957-421a-46db-a0c2-cf1609156924 |

## Важное примечание

|                     |  |
|---------------------|--|
| Сведения об изделии | <p>Нерегулируемый развязывающий усилитель пост. тока ACT20P-CI-2CO разделяет обычные аналоговые токовые сигналы от источника питания либо от 2- или 3-проводного датчика. Входной аналоговый токовый сигнал линейно преобразуется и удваивается для предоставления двух гальванически развязанных выходных токовых сигналов. Источник питания гальванически развязан от входа и выхода (4-канальная развязка).</p> <p>Особенности</p> <ul style="list-style-type: none"><li>• HART-совместимость для 0,5–2,5 кГц</li><li>• Активные или пассивные миллиамперные сигнальные входы имеют полную гальваническую развязку.</li><li>• Индикация рабочего состояния с помощью светодиодов на передней панели</li><li>• 4-канальная гальваническая развязка между входом, выходом и источником питания.</li></ul> |
|---------------------|--|

## ACT20P-CI-2CO-P-P

Weidmüller Interface GmbH &amp; Co. KG

Klingenbergstraße 26

D-32758 Detmold

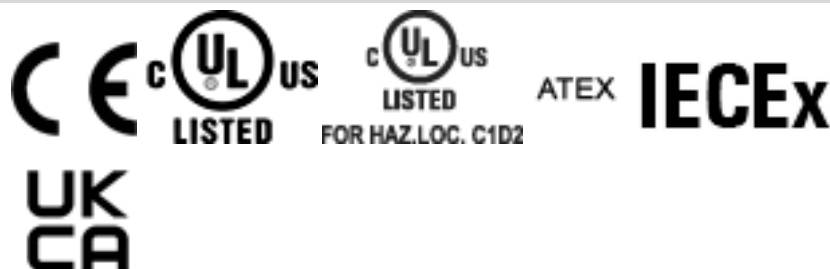
Germany

www.weidmueller.com

## Технические данные

## Сертификаты

Сертификаты



ROHS Соответствовать

UL File Number Search Сайт UL

Сертификат № (cULus) E469563

Номер сертификата (cULusEX) E338066

## Загрузки

Одобрение / сертификат / документ о соответствии

- [IECEx Certification](#)
- [ATEX Certification](#)
- [UL Certification \(hazardous location\)](#)
- [UL Certification \(US-CAN\)](#)
- [Declaration of Conformity](#)

Технические данные [CAD data – STEP](#)Пользовательская документация [Instruction sheet](#)Каталог [Catalogues in PDF-format](#)

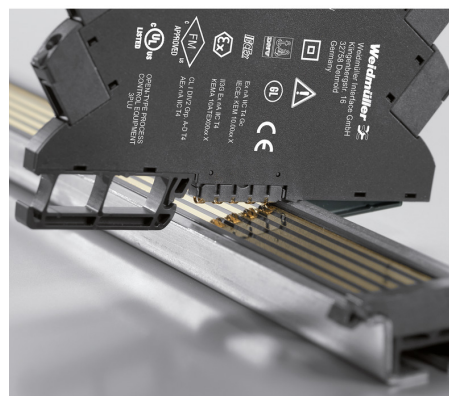
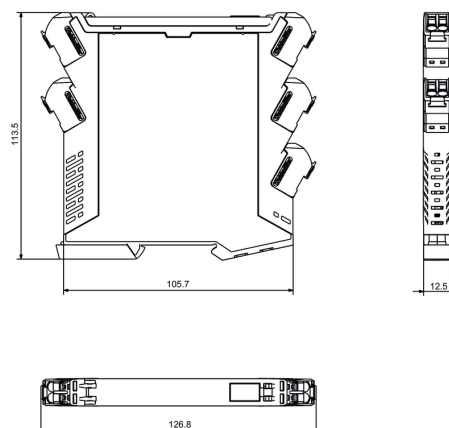
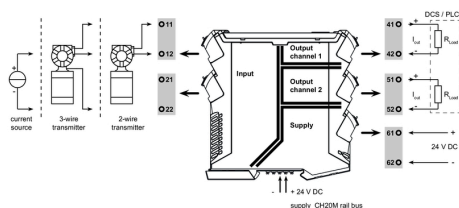
## ACT20P-CI-2CO-P-P

**Weidmüller Interface GmbH & Co. KG**  
Klingenbergstraße 26  
D-32758 Detmold  
Germany

[www.weidmueller.com](http://www.weidmueller.com)

## Изображения

### Габаритный чертеж



ACT20P-CI-2CO-P-P

Weidmüller Interface GmbH &amp; Co. KG

Klingenbergstraße 26

D-32758 Detmold

Germany

www.weidmueller.com

## Аксессуары

## Чистый



ESG представляет собой проверенный на практике маркировочный элемент формата MultiCard для множества популярных электрических устройств. Результатом является высококачественная маркировка устройств с высокой контрастностью.

Доступны элементы различного типа для устройств таких производителей, как Siemens, ABB, Beckhoff и т. д.

Коротко о преимуществах:

- Универсальность применения: самоклеящиеся или фиксируемые шильдики в зависимости от типа.
- Для оборудования, установленного в ряд (например, автоматы защиты цепи), предлагаются маркировочные элементы ESG, фиксируемые на рейках для шильдиков.
- Индивидуальная печать уровня качества лазерных принтеров в соответствии со спецификациями.

**Для заказной печати:** Используя программное обеспечение M-Print PRO или M-Print PRO Online (работает без установки), подготовьте и отправьте нам файл, содержащий ваши технические условия маркировки.

## Основные данные для заказа

|            |                            |   |
|------------|----------------------------|---|
| Тип        | ESG 6.6/11 BHZ 5.00/02     | Версия  |
| Заказ №    | <a href="#">1082490000</a> | ESG, Маркировочные элементы для устройств x 11 mm, PA 66, |
| GTIN (EAN) | 4032248845330              | Цветовой код: белый                                       |
| Кол.       | 200 Шт.                    |   |

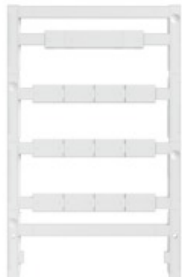
## ACT20P-CI-2CO-P-P

Weidmüller Interface GmbH & Co. KG  
Klingenbergstraße 26  
D-32758 Detmold  
Germany

www.weidmueller.com

## Аксессуары

## Чистый



ESG представляет собой проверенный на практике маркировочный элемент формата MultiCard для множества популярных электрических устройств. Результатом является высококачественная маркировка устройств с высокой контрастностью.

Доступны элементы различного типа для устройств таких производителей, как Siemens, ABB, Beckhoff и т. д.

Коротко о преимуществах:

- Универсальность применения: самоклеящиеся или фиксируемые шильдики в зависимости от типа.
- Для оборудования, установленного в ряд (например, автоматы защиты цепи), предлагаются маркировочные элементы ESG, фиксируемые на рейках для шильдиков.
- Индивидуальная печать уровня качества лазерных принтеров в соответствии со спецификациями.

**Для заказной печати:** Используя программное обеспечение M-Print PRO или M-Print PRO Online (работает без установки), подготовьте и отправьте нам файл, содержащий ваши технические условия маркировки.

## Основные данные для заказа

|            |                            |   |
|------------|----------------------------|---|
| Тип        | ESG 8/13.5/43.3 SAI AU     | Версия  |
| Заказ №    | <a href="#">1912130000</a> | ESG, Маркировочные элементы для устройств x 13.5 mm, PA 66, |
| GTIN (EAN) | 4032248541164              | Цветовой код: прозрачный                                    |
| Кол.       | 5 Шт.                      |   |