

ENERGY METER 700-PN-24

Weidmüller Interface GmbH & Co. KG

Klingenbergstraße 26

D-32758 Detmold

Germany

www.weidmueller.com



Счетчики электроэнергии — ValueLine

Расширенные функциональные возможности сбора данных об электроэнергии

Возможности счетчиков электроэнергии ValueLine выходят за рамки основных функций измерения электроэнергии.

Они также подходят для определения, хранения и визуализации дальнейших параметров качества электроэнергии.

Бесплатное программное обеспечение «eSoExplorer go» доступно для большинства типов изделий и позволяет,

с одной стороны, выполнять настройку / ввод в эксплуатацию / визуализацию измеренных значений и, с другой стороны, анализ качества питания.

Основные данные для заказа

| | |
|------------------|--|
| Исполнение | измерение мощности / индикация для 1-, 3-фазной сети |
| Номер для заказа | 2500870000 |
| Тип | ENERGY METER 700-PN-24 |
| GTIN (EAN) | 4050118513929 |
| Кол. | 1 Шт. |

ENERGY METER 700-PN-24

Weidmüller Interface GmbH & Co. KG

Klingenbergstraße 26

D-32758 Detmold

Germany

www.weidmueller.com

Технические данные

Размеры и массы

| | | | |
|-------------|-------|-------------------|------------|
| Глубина | 72 мм | Глубина (дюймов) | 2,835 inch |
| Высота | 96 мм | Высота (в дюймах) | 3,78 inch |
| Ширина | 96 мм | Ширина (в дюймах) | 3,78 inch |
| Масса нетто | 265 g | | |

Температуры

| | | | |
|----------------------|----------------|------------------------------------|-----------------------|
| Температура хранения | -25 °C...70 °C | Влажность при температуре хранения | 0...90 % RH |
| Рабочая температура | -10 °C...55 °C | Влажность при рабочей температуре | Отн. влажность 0-75 % |

Входы / выходы

| | | | |
|--|----|-------------------------------|---|
| Цифровые входы | 3 | Цифровые выходы | 5 |
| Аналоговые входы (RCM, температура, аналогов.) | 2 | Количество импульсных выходов | 5 |
| Температурный вход | Да | | |

Измерение качества напряжения

| | | | |
|---|--------|--|--------|
| Гармоники, согласно заказу / напряжение | 1.-40. | Гармоники, согласно заказу / ток | 1.-40. |
| Коэффициент искажений THD-U в % | Да | Коэффициент искажений THD-I в % | Да |
| Несбалансированное | Нет | Система с положительным, отрицательным и нулевым напряжением | Да |
| Краткие перерывы | Нет | Функция регистрации последовательности событий | Нет |

Регистрация результатов измерений

| | | | |
|---|-----------------|-------------------------------|--------|
| Память; минимальное и максимальное значения | Да | Счетчик интервалов обновления | 200 ms |
| Программное обеспечение | ecoExplorer go® | Интегральная логическая схема | Да |

Связь

| | | | |
|-----------|---|----------|---|
| Интерфейс | RS485: 9,6 – 115,2 kbps, Ethernet, Веб-сервер | Протокол | PROFINET, Modbus RTU, Modbus TCP/IP, Modbus RTU over Ethernet, SNMP |
|-----------|---|----------|---|

ENERGY METER 700-PN-24

Weidmüller Interface GmbH & Co. KG

Klingenbergstraße 26

D-32758 Detmold

Germany

www.weidmueller.com

Технические данные

Технические данные

| Вид защиты | | Исполнение | | измерение мощности / индикация для 1-, 3-фазной сети | |
|--|--|---|--|--|--|
| | | IP20, IP40 | | | |
| Номинальный ток | | 1 / 5 A | | Частота на входе, макс. | |
| Нормы | | IEC 61010-2-030, IEC 61010-1, IEC 61326-1 | | <20 Hz | |
| Диапазон измерений, напряжение фаза-фаза, перемен. ток | | 480 V | | Диапазон измерений, напряжение фаза-ноль, перемен. ток | |
| Напряжение питания | | 24 - 90 V AC (50/60 Hz), 24 - 90 V DC | | 277 V | |
| Трехпроводная система | | Да | | Категория перенапряжения | |
| Квадранты | | 4 | | 300 V CAT III | |
| Непрерывные измерения | | Да | | Напряжения питания | |
| Действительное значение за период (50/60 Гц) | | 10 / 12 | | 24 V | |
| Каналы измерения тока | | 4 + 2 | | Четырехпроводная система | |
| Точность измерения тока | | 0,2 % | | Да | |
| Счетчик времени работы | | Да | | Частота дискретизации 50/60 Гц | |
| Биметаллическая функция | | Да | | 25,6 kHz | |
| | | | | Результат измерения за секунду | |
| | | | | 5 ms | |
| | | | | Измерение остаточного тока | |
| | | | | Да | |
| | | | | Точность измерения напряжения | |
| | | | | 0,2 % | |
| | | | | Точность измерения активной электро-энергии (кВт-ч, .../5 A) | |
| | | | | Класс 0.5S | |
| | | | | Недельное реле времени | |
| | | | | Нет | |

Вход измерительного напряжения

| | | | | | |
|--|--|--------|--|--|--|
| Гармоники, согласно заказу / напряжение | | 1.-40. | | Диапазон измерений, напряжение фаза-ноль, перемен. ток | |
| Диапазон измерений, напряжение фаза-фаза, перемен. ток | | 480 V | | 277 V | |
| Коэффициент искажений THD-U в % | | Да | | Квадранты | |
| Трехпроводная система | | Да | | 4 | |
| | | | | Точность измерения напряжения | |
| | | | | 0,2 % | |
| | | | | Четырехпроводная система | |
| | | | | Да | |

Вход измерительного тока

| | | | | | |
|----------------------------------|--|---------|--|---------------------------------|--|
| Гармоники, согласно заказу / ток | | 1.-40. | | Измерение остаточного тока | |
| Каналы измерения тока | | 4 + 2 | | Да | |
| Номинальный ток | | 1 / 5 A | | Коэффициент искажений THD-I в % | |
| | | | | Да | |
| | | | | Точность измерения тока | |
| | | | | 0,2 % | |

Соответствие стандартам по изоляции

| | |
|--------------------------|---------------|
| Категория перенапряжения | 300 V CAT III |
|--------------------------|---------------|

Классификации

| | | | |
|-------------|-------------|-------------|-------------|
| ETIM 6.0 | EC002301 | ETIM 7.0 | EC002301 |
| ETIM 8.0 | EC002301 | ETIM 9.0 | EC002301 |
| ECLASS 9.0 | 27-14-23-30 | ECLASS 9.1 | 27-21-03-01 |
| ECLASS 10.0 | 27-14-23-30 | ECLASS 11.0 | 27-14-23-30 |
| ECLASS 12.0 | 27-14-23-30 | ECLASS 13.0 | 27-14-23-30 |

ENERGY METER 700-PN-24

Weidmüller Interface GmbH & Co. KG

Klingenbergstraße 26

D-32758 Detmold

Germany

www.weidmueller.com

Технические данные

Сертификаты

Сертификаты



| | |
|-----------------------|-----------------|
| Сертификаты | CE |
| ROHS | Соответствовать |
| UL File Number Search | Сайт UL |
| Сертификат № (cULus) | E469563 |

Загрузки

| | |
|--|--|
| Одобрение / сертификат / документ о соответствии | Certificate of PROFenergy Module Certificate of PROFINET IO Device Application notes – Declaration of Conformity |
| Технические данные | CAD data – STEP |
| Программное обеспечение | Runtime Software – PN 700-PN GSDML file Device description – MODBUS address list Win64 - ecoExplorer go |
| Пользовательская документация | Quick Guide German/English Application notes – Manual ECOEXPLORER GO English Application Note Manual Energy Meter 700 German/Englisch |
| Каталог | Catalogues in PDF-format |

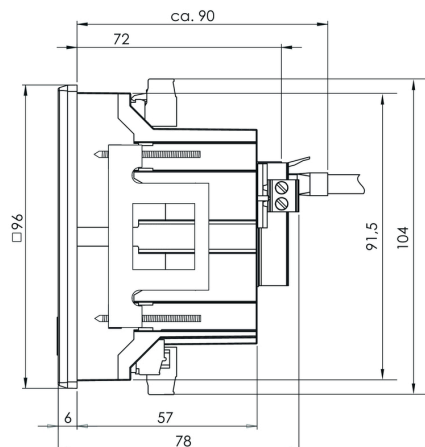
ENERGY METER 700-PN-24

Weidmüller Interface GmbH & Co. KG
Klingenbergstraße 26
D-32758 Detmold
Germany

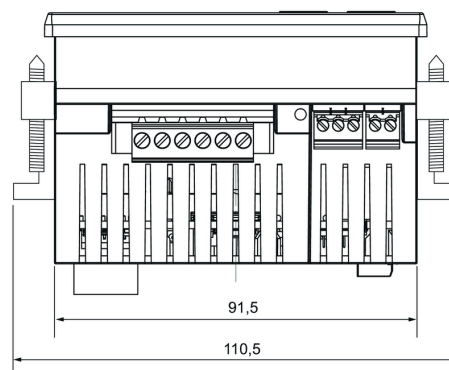
www.weidmueller.com

Изображения

Габаритный чертеж



Габаритный чертеж



ENERGY METER 700-PN-24**Weidmüller Interface GmbH & Co. KG**

Klingenbergstraße 26

D-32758 Detmold

Germany

www.weidmueller.com**Аксессуары****Принадлежности****Основные данные для заказа**

Тип ENERGY METER BRACKET L1

Номер для заказа [2433060000](#)

GTIN (EAN) 4050118446388

Кол. 1 Шт.

Тип ENERGY METER SEAL L96-2

Номер для заказа [24335610000](#)

GTIN (EAN) 4050118505931

Кол. 1 Шт.

Тип ENERGY METER FIXING SET

Номер для заказа [2433030000](#)

GTIN (EAN) 4050118446401

Кол. 1 Шт.