

ACT20P-UI-2RCO-AC-P

Weidmüller Interface GmbH & Co. KG

Klingenbergstraße 26

D-32758 Detmold

Germany

www.weidmueller.com

Изображение изделия



FDT 2



ACT20P: гибкое решение

- Точные преобразователи сигналов с широкими функциональными возможностями
- Разъединяющие рычажки для удобства работы

Основные данные для заказа

Версия	Контроль предельных значений, Вход : универсальный U, I, R, Φ , Выход : 2 x реле, Вход: температура, R, U, I, Релейный выход, Питание 90...264 В перем. тока
Заказ №	2495690000
Тип	ACT20P-UI-2RCO-AC-P
GTIN (EAN)	4050118505979
Кол.	1 Шт.

ACT20P-UI-2RCO-AC-P

Weidmüller Interface GmbH & Co. KG

Klingenbergstraße 26

D-32758 Detmold

Germany

www.weidmueller.com

Технические данные

Размеры и массы

Глубина	113,6 мм	Глубина (дюймов)	4,472 inch
Высота	127,1 мм	Высота (в дюймах)	5,004 inch
Ширина	22,5 мм	Ширина (в дюймах)	0,886 inch
Масса нетто	237 g		

Температуры

Рабочая температура	-20 °C...65 °C	Влажность при рабочей температуре	0...95 % (без появления конденсата)
---------------------	----------------	-----------------------------------	-------------------------------------

Вероятность сбоя

SIL согласно IEC 61508	Нет	MTBF	180 a
------------------------	-----	------	-------

Вход

Влияние сопротивления кабеля датчика	5 Ω @ RTD- Kabel	Входное сопротивление, напряжение	2 МОм, > 10 МОм
Входное сопротивление, ток	40 Ом	Входной ток	возможность конфигурирования, ± 25 mA DC, ± 5 A DC
Датчик	Термопары: B, E, J, K, L, N, R, S, T, U, RTD: PT100, PT200, PT1000, Ni120, Cu10, 2-/3-/4-проводн.	Количество входов	1
Компенсация длины линии	<±0,002 Ом на резистивное сопротивление кабеля	Напряжение	возможность конфигурирования, ±150 mV DC, ± 600mV DC, ±30 V DC, ±300 V DC
Питание датчика	0,1 mA/0,05 mA (в зависимости от диапазона измерений) с кабелем RTD, 24 В (с петлей 4-20 mA)	Потенциометр	1.2...500 kΩ
Сопротивление	0...10 kΩ, 0...12 kΩ, 0...15 kΩ	Температура в области входа	B: +100...+1820 °C, E: -270...+1000 °C, J: (-210...+1200 °C), K: -270...+1372 °C, L: +100...+900 °C, N: (-180...+1300 °C), R: -50...+1768 °C, S: -50...+1768 °C, T: -270...+400 °C, U: -200...+600 °C

Выход

Количество выходов	2
--------------------	---

АСТ20P-UI-2RCO-AC-P

Weidmüller Interface GmbH & Co. KG

Klingenbergstraße 26

D-32758 Detmold

Germany

www.weidmueller.com

Технические данные

Вывод (цифровой)

Коммутационное перенапряжение пост. тока, макс.	110 V	Макс. коммутируемое напряжение, AC	250 V
Номинальный ток переключения	200mA @ 110Vdc, 6A @ 24Vdc / 240Vac	Тип	2 перекл. контакта, нормальная / инверсная регулировка, Частота переключения 20 Гц
Функция аварийной сигнализации	возможность конфигурирования, Верхнее и нижнее предельные значения, диапазон, Задержка аварийной сигнализации: 0...99 с, Гистерезис с возможностью регулировки, auto / manual reset	Цифровые выходы	2
Частота коммутаций, макс.	20 Hz		

Общие данные

Вид защиты	IP20	Гальваническая развязка	да, между входом / выходом / питанием
Долговременный дрейф	0,1 %/10 000 ч	Конфигурация	с программным обеспечением FDT/DTM, или посредством 7-сегментного дисплея, кнопок и поворотного регулятора на самом устройстве, Требуется конфигурационный адаптер 8978580000 CBX200 USB
Напряжение питания	90...264 V AC	Потребляемая мощность	< 2 Вт
Рейка	TS 35	Температурный коэффициент	<0,02 °C диапазона измерения/°C, 350 ppm/K

Соответствие стандартам по изоляции

Гальваническая развязка	да, между входом / выходом / питанием	Нормы по ЭМС	EN 61326-1
-------------------------	---------------------------------------	--------------	------------

Размеры

Вид соединения	PUSH IN	Момент затяжки, мин.	0,4 Nm
Момент затяжки, макс.	0,6 Nm	Диапазон размеров зажимаемых проводников, измерительное соединение, 2,5 mm ²	
Диапазон зажима, мин.	0,5 mm ²	Диапазон зажима, макс.	2,5 mm ²
Поперечное сечение подключаемого провода AWG, мин.	AWG 26	Поперечное сечение подключаемого провода AWG, макс.	AWG 14
Сечение подключаемого провода, однопроволочного, мин.	0,2 mm ²	Сечение подключаемого проводника, однопроволочного, макс.	2,5 mm ²
Сечение подсоединяемого провода, тонкий скрученный, мин.	0,2 mm ²	Сечение подключаемого проводника, тонкопроволочного, макс.	2,5 mm ²
Сечение соединения проводов, тонкий скрученный с кабельными наконечниками DIN 46228/4, мин.	0,2 mm ²	Сечение соединения проводов, тонкий скрученный с кабельными наконечниками DIN 46228/4, макс.	2,5 mm ²

ACT20P-UI-2RCO-AC-P

Weidmüller Interface GmbH & Co. KG
Klingenbergstraße 26
D-32758 Detmold
Germany

www.weidmueller.com

Технические данные

Классификации

ETIM 6.0	EC002654	ETIM 7.0	EC002654
ETIM 8.0	EC002654	ETIM 9.0	EC002654
ECLASS 9.0	27-21-01-22	ECLASS 9.1	27-21-01-22
ECLASS 10.0	27-21-01-22	ECLASS 11.0	27-21-01-22
ECLASS 12.0	27-21-01-22	ECLASS 13.0	27-21-01-22


Экологическое соответствие изделия

REACH SVHC	Lead 7439-92-1
SCIP	2f6dd957-421a-46db-a0c2-cf1609156924

Важное примечание

Сведения об изделии	<p>Устройства семейства ACT20P-UI-2RCO-XX-х регистрируют ток, напряжение, сигналы потенциометров и датчиков температуры (мА, А, мВ, В, потенциометр, RTD и TC). Они имеют два независимых релейных выхода, которые выдают аварийный сигнал, когда уровни становятся выше или ниже предварительно заданных пределов.</p> <p>Особенности</p> <ul style="list-style-type: none">• Конфигурирование и диагностика с помощью программного обеспечения FDT/DTM "WI-Manager".• Ручное конфигурирование на устройстве выполняется посредством светодиодного дисплея с использованием кнопок и поворотных регуляторов.• Двухканальный пороговый усилитель обеспечивает различные функции аварийной сигнализации: сигнализация по диапазону, задержка сигнализации, обнаружение обрыва провода, гистерезис и сигнализация по верхнему / нижнему пределу.• Активные или пассивные сигнальные входы для RTD, TC, потенциометра, напряжения и тока имеют полную гальваническую развязку.• Дистанционная диагностика: уведомление об ошибках (например, обрывах кабелей) с помощью реле состояния.• Индикация рабочего состояния и состояния реле с помощью светодиодов на передней панели.• 4-канальная гальваническая развязка между входом, выходом и источником питания.
---------------------	--

Сертификаты

Сертификаты	
ROHS	Соответствовать

Загрузки

Технические данные	CAD data – STEP
Программное обеспечение	WI-Manager, DTM-Library for online installation Release notes for Weidmueller FDT-DTM Software version
Пользовательская документация	Device description – Instruction sheet 20210120 Security Advisory - WI-Manager affected by MundM Software fdtCONTAINER vulnerability
Каталог	Catalogues in PDF-format

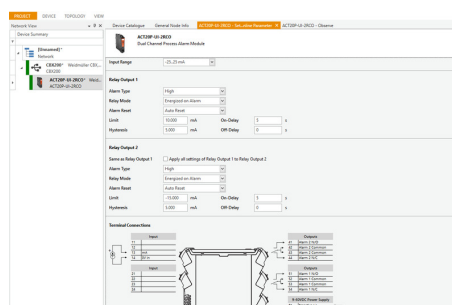
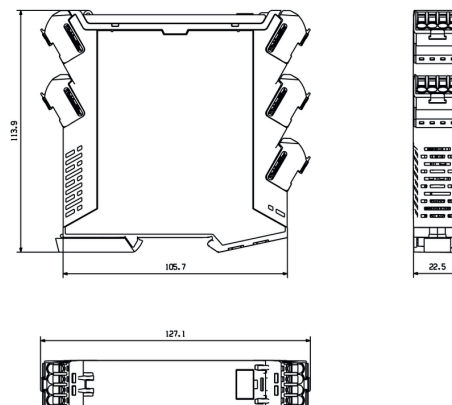
ACT20P-UI-2RCO-AC-P

Weidmüller Interface GmbH & Co. KG
Klingenbergstraße 26
D-32758 Detmold
Germany

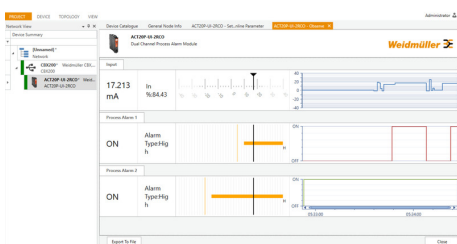
www.weidmueller.com

Изображения

Габаритный чертеж

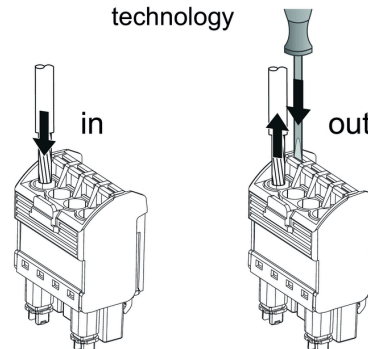


screenshot of configuration with FDT2 / DTM software



screenshot of configuration with FDT2 / DTM software

PUSH IN
technology



ACT20P-UI-2RCO-AC-P

Weidmüller Interface GmbH & Co. KG
Klingenbergstraße 26
D-32758 Detmold
Germany

www.weidmueller.com

Аксессуары

Чистый



ESG представляет собой проверенный на практике маркировочный элемент формата MultiCard для множества популярных электрических устройств. Результатом является высококачественная маркировка устройств с высокой контрастностью.

Доступны элементы различного типа для устройств таких производителей, как Siemens, ABB, Beckhoff и т. д.

Коротко о преимуществах:

- Универсальность применения: самоклеящиеся или фиксируемые шильдики в зависимости от типа.
- Для оборудования, установленного в ряд (например, автоматы защиты цепи), предлагаются маркировочные элементы ESG, фиксируемые на рейках для шильдиков.
- Индивидуальная печать уровня качества лазерных принтеров в соответствии со спецификациями.

Для заказной печати: Используя программное обеспечение M-Print PRO или M-Print PRO Online (работает без установки), подготовьте и отправьте нам файл, содержащий ваши технические условия маркировки.

Основные данные для заказа

Тип	ESG 6.6/20 BHZ 5.00/04	Версия
Заказ №	1082540000	ESG, Маркировочные элементы для устройств x 20 mm, PA 66,
GTIN (EAN)	4032248845439	Цветовой код: белый
Кол.	200 Шт.	

ACT20P-UI-2RCO-AC-P

Weidmüller Interface GmbH & Co. KG

Klingenbergstraße 26

D-32758 Detmold

Germany

www.weidmueller.com

Аксессуары

Чистый



ESG представляет собой проверенный на практике маркировочный элемент формата MultiCard для множества популярных электрических устройств. Результатом является высококачественная маркировка устройств с высокой контрастностью.

Доступны элементы различного типа для устройств таких производителей, как Siemens, ABB, Beckhoff и т. д.

Коротко о преимуществах:

- Универсальность применения: самоклеящиеся или фиксируемые шильдики в зависимости от типа.
- Для оборудования, установленного в ряд (например, автоматы защиты цепи), предлагаются маркировочные элементы ESG, фиксируемые на рейках для шильдиков.
- Индивидуальная печать уровня качества лазерных принтеров в соответствии со спецификациями.

Для заказной печати: Используя программное обеспечение M-Print PRO или M-Print PRO Online (работает без установки), подготовьте и отправьте нам файл, содержащий ваши технические условия маркировки.

Основные данные для заказа

Тип	ESG 8/13.5/43.3 SAI AU	Версия
Заказ №	1912130000	ESG, Маркировочные элементы для устройств x 13.5 mm, PA 66,
GTIN (EAN)	4032248541164	Цветовой код: прозрачный
Кол.	5 Шт.	

Программный адаптер



Основные данные для заказа

Тип	CBX200 USB
Заказ №	8978580000
GTIN (EAN)	4032248813759
Кол.	1 Шт.

ACT20P-UI-2RCO-AC-P

Weidmüller Interface GmbH & Co. KG
Klingenbergstraße 26
D-32758 Detmold
Germany

www.weidmueller.com

Изображения

