

SAI-4-M-4P-M12-SVV-A03**Weidmüller Interface GmbH & Co. KG**

Klingenbergstraße 26

D-32758 Detmold

Germany

www.weidmueller.com

4-канальный распределитель питания SAI с двойной полярностью и гальванически развязанным сигналом обратного контроля через 8-конт. разъем M12.
Рабочее напряжение 24 В пост. тока. Полный ток 32 А.
Разъем M12, Т-кодировка.

Основные данные для заказа

Версия	Вариант с крышкой, M12, 48 V, Т-кодировка, LED: Да, Светодиод пускового устройства: Да, Тип подключения:
Заказ №	2495280000
Тип	SAI-4-M-4P-M12-SVV-A03
GTIN (EAN)	4050118504927
Кол.	1 шт.

SAI-4-M-4P-M12-SVV-A03

Weidmüller Interface GmbH & Co. KG
Klingenbergstraße 26
D-32758 Detmold
Germany

www.weidmueller.com

Технические данные

Размеры и массы

Масса нетто 100 g

Температуры

Рабочая температура -20 - 80

Данные о материалах

Основной материал корпуса	Росан	Материал концентратора	Пластмасса
Цвет корпуса	серый, RAL 7032	Материал уплотнения крышки	Материал Viton
Винтовое гнездо	CuZn, никелирование	Материал контакта	CuZn
Поверхность контакта	позолоченный	Материал контактодержателя	PBT (UL 94 V0)

Данные соединений

Наружный диаметр провода, мин.	6 мм	Наружный диаметр провода, макс.	12 мм
Кабельные входы	M 20	Диапазон зажима, мин.	0,5 mm ²
Диапазон зажима, макс.	4 mm ²	Отвод концентратора	Вариант с крышкой

Общие технические данные

Вид защиты	IP68	Кодировка подключаемого пульта	T-кодировка
Количество полюсов	4	Количество контактных гнезд	4
Соединительная резьба	M12	Степень загрязнения	3
Характеристики пожаростойкости	V-0	Циклы коммутации	≤ 50
LED	Да	Светодиод пускового устройства	Да
Цвет светодиода для индикации работы	желтый	Цвет светодиода для функции ввода/вывода	желтый

Данные об эл. характеристиках

Номинальное напряжение, мин.	10 V	Номинальное напряжение, макс.	48 V
Макс. допустимая токовая нагрузка на слот	10 A	Суммарный ток	32 A
Ток на сигнал	10 A	Прочность изоляции	10 ⁸ Ом
Потенциальный отклик	Да		

Технические данные, кабель

Количество полюсов	4	Наружный диаметр провода, макс.	12 мм
Наружный диаметр провода, мин.	6 мм	Возможно использование с троссом для протяжки	Нет

Классификации

ETIM 6.0	EC002585	ETIM 7.0	EC003558
ETIM 8.0	EC003558	ETIM 9.0	EC003558
ECLASS 9.0	27-44-01-08	ECLASS 9.1	27-44-01-08
ECLASS 10.0	27-44-01-11	ECLASS 11.0	27-44-01-11
ECLASS 12.0	27-44-01-11	ECLASS 13.0	27-44-01-11

SAI-4-M-4P-M12-SVV-A03

Weidmüller Interface GmbH & Co. KG

Klingenbergstraße 26

D-32758 Detmold

Germany

www.weidmueller.com

Технические данные

Сертификаты

Сертификаты



ROHS Соответствовать

UL File Number Search Сайт UL

Сертификат № (cURus) E141197

Загрузки

Каталог [Catalogues in PDF-format](#)Брошюры [FL FIELDWIRING EN](#)

SAI-4-M-4P-M12-SVV-A03

Weidmüller Interface GmbH & Co. KG
Klingenbergstraße 26
D-32758 Detmold
Germany

www.weidmueller.com

Изображения

Габаритный чертеж

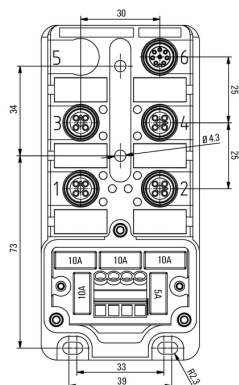
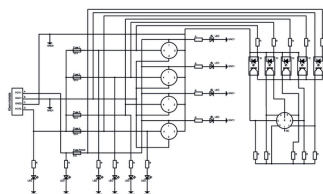


Схема соединений



SAI-4-M-4P-M12-SVV-A03

Weidmüller Interface GmbH & Co. KG
Klingenbergstraße 26
D-32758 Detmold
Germany

www.weidmueller.com

Аксессуары

Чистый



ESG представляет собой проверенный на практике маркировочный элемент формата MultiCard для множества популярных электрических устройств. Результатом является высококачественная маркировка устройств с высокой контрастностью.

Доступны элементы различного типа для устройств таких производителей, как Siemens, ABB, Beckhoff и т. д.

Коротко о преимуществах:

- Универсальность применения: самоклеящиеся или фиксируемые шильдики в зависимости от типа.
- Для оборудования, установленного в ряд (например, автоматы защиты цепи), предлагаются маркировочные элементы ESG, фиксируемые на рейках для шильдиков.
- Индивидуальная печать уровня качества лазерных принтеров в соответствии со спецификациями.

Для заказной печати: Используя программное обеспечение M-Print PRO или M-Print PRO Online (работает без установки), подготовьте и отправьте нам файл, содержащий ваши технические условия маркировки.

Основные данные для заказа

Тип	ESG 9/20 MC NE WS	Версия
Заказ №	1609940000	ESG, Маркировочные элементы для устройств x 20 mm, PA 66,
GTIN (EAN)	4008190203528	Цветовой код: белый, втычной
Кол.	200 Шт.	