

**IE-C6EL8UG0100XCAU40-E****Weidmüller Interface GmbH & Co. KG**

Klingenbergstraße 26

D-32758 Detmold

Germany

[www.weidmueller.com](http://www.weidmueller.com)

Кабели IE в сборе для систем EtherNet/IP с вставным разъемом, тип M12 X, кат. 6A, по стандарту IEC 61076-2-109 и вставным разъемом RJ45 для систем со скоростью 10 Гбит/с

**Основные данные для заказа**

Исполнение	Системный кабель, RJ45 IP 20, Штекер M12, тип X, IP67, угловой, 0°, Cat.6A / Class E <sub>A</sub> (ISO/IEC 11801 2010), Полиуретан, 10 m
Номер для заказа	<a href="#">2485600100</a>
Тип	IE-C6EL8UG0100XCAU40-E
GTIN (EAN)	4050118496352
Кол.	1 шт.

## IE-C6EL8UG0100XCAU40-E

Weidmüller Interface GmbH &amp; Co. KG

Klingenbergstraße 26

D-32758 Detmold

Germany

www.weidmueller.com

## Технические данные

## Размеры и массы

Длина	10 м	Длина (в дюймах)	393,701 inch
Масса нетто	478 g		

## Температуры

Температура хранения	-40 °C...80 °C	Рабочая температура	-40 °C...80 °C
Температура монтажа	-20 °C...60 °C		

## Стандарты

Плотность дыма	По стандарту IEC 61034	Стандарт, конструкция	UL Style 20963
----------------	------------------------	-----------------------	----------------

## Стандарты для кабелей

Плотность дыма	По стандарту IEC 61034	Стандарт, конструкция	UL Style 20963
----------------	------------------------	-----------------------	----------------

## Вилка левосторонняя

Штекер левый	M12, X-coded, IP67, male contact, angled 0°, plug, Plastic, shielded
--------------	--

## Вилка правосторонняя

Штекер правый	RJ45, IP20, штыревой контакт, прямой, штекер, Пластмасса, экранированный
---------------	--

## Конструкция кабеля

Диаметр изоляции	0,98 мм	Диаметр медной жилы	0,48 μm
Диаметр оболочки, макс.	6,7 мм	Диаметр оболочки, мин.	6,1 мм
Жилы	7	Изоляция	PE
Количество жил	8	Материал оболочки	Полиуретан
Материал проводника	Витой луженый медный провод	Монтаж	EIA/TIA T568 B
Нормативные обозначения	S/FTP, LIO2YSC11Y 4x2x0.15 PIMF FRNC GN	Общий экран	Экранирующая оплетка из медной проволоки
Расположение жил	Витая пара	Сечение	4*2*AWG 26/7 - 4*2*0,128 мм²
Толщина экранирующей оплетки	0,1 мм	Цвет оболочки	зеленый (RAL 6018)
Цветовая последовательность жилы - пары жил	белый - синий, белый - оранжевый, белый - зеленый, белый - коричневый	Экранирование	S/FTP
Экранирование пары жил	Алюминиевая фольга		

## Механические свойства и свойства материала кабеля

Галогены	без содержания галогенов, по стандарту IEC 60754-1	Огнестойкость	по стандарту IEC 60332-1-2
Плотность дыма	По стандарту IEC 61034	Радиус изгиба мин., однократный	5 * диаметр
Радиус изгиба мин., повторяющийся	10 x диаметр кабеля	Устойчивость к воздействию масла	по стандарту IEC 60811-2-1
Устойчивость к истиранию	очень хорошо		

Дата создания 2 июля 2024 г. 10:07:06 CEST

Статус каталога 29.06.2024 / Право на внесение технических изменений сохранено.

## IE-C6EL8UG0100XCAU40-E

Weidmüller Interface GmbH &amp; Co. KG

Klingenbergstraße 26

D-32758 Detmold

Germany

www.weidmueller.com

## Технические данные

## Электрические свойства кабеля

Время прохождения сигнала	5,2 ns/m	Испытательное напряжение: провод-провод-экран	700 В <sub>ср.-кв.др.</sub> , 50 Гц, 1 мин.
Категория	Cat.6A / Class EA (ISO/IEC 11801 2010)	Передаточный импеданс	15 мОм/м при 1 МГц, 10 мОм/м при 10 МГц, 30 мОм/м при 30 МГц
Скорость передачи	10 Гбит/с	Сопrotивление петли	290 Ω/km
Характеристический импеданс	100 ± 5 Ом при 100 МГц		

## Классификации

ETIM 6.0	EC002599	ETIM 7.0	EC002599
ETIM 8.0	EC002599	ETIM 9.0	EC002599
ECLASS 9.0	27-06-03-08	ECLASS 9.1	27-06-03-08
ECLASS 10.0	27-06-03-08	ECLASS 11.0	27-06-03-08
ECLASS 12.0	27-06-03-08	ECLASS 13.0	27-06-03-08

## Экологическое соответствие изделия

REACH SVHC	Lead 7439-92-1
SCIP	67cf1078-beca-4687-860b-dc475a6ec24a

## Сертификаты

ROHS	Соответствовать
------	-----------------

## Загрузки

Технические данные	<a href="#">CAD data – STEP</a>
Каталог	<a href="#">Catalogues in PDF-format</a>

IE-C6EL8UG0100XCAU40-E

Weidmüller Interface GmbH & Co. KG  
Klingenbergstraße 26  
D-32758 Detmold  
Germany

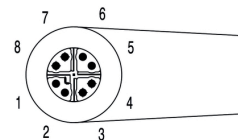
[www.weidmueller.com](http://www.weidmueller.com)

Изображения

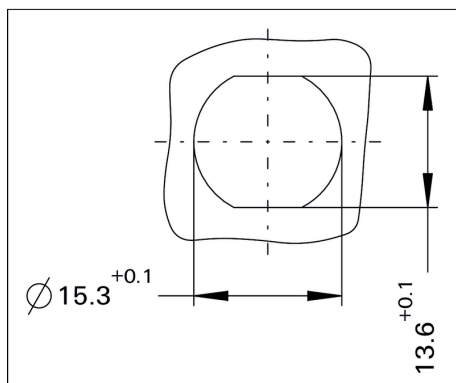
Монтаж

Развод контактов

RJ45	1	White, Orange	1	M12
	2	Orange	2	
	3	White, Green	3	
	4	Blue	8	
	5	White, Blue	7	
	6	Green	4	
	7	White, Brown	5	
	8	Brown	6	



Детальный чертеж



## IE-C6EL8UG0100XCAU40-E

Weidmüller Interface GmbH &amp; Co. KG

Klingenbergstraße 26

D-32758 Detmold

Germany

www.weidmueller.com

## Аксессуары

## Чистый



TM-I является признанным и официально зарегистрированным типом маркировочных элементов для систем организации движения транспортных потоков. Предлагаются различные варианты длины шильдиков для индивидуальной маркировки с использованием длинных строк символов. Удобство отделения и установки благодаря полю маркировочного элемента проекта. Возможность предварительного крепления гильзовых держателей и подгонки шильдиков обеспечивает универсальность использования.

Специальная форма TM-I облегчает сборку и гарантирует надежное крепление. Совместимость с целым рядом доступных для приобретения гильзовых держателей. Благодаря формату MultiCard шильдики можно быстро и удобно распечатывать с помощью принтеров PrintJet CONNECT или плоттера, либо заполнять фломастером STI.

- Удобство отделения и установки благодаря полю маркировочного элемента проекта.
- Признанный и официально зарегистрированный маркировочный элемент для систем организации движения транспортных потоков.
- Возможность предварительного крепления гильзовых держателей и подгонки шильдиков обеспечивает универсальность использования.
- Не подходит для заполнения карандашом P-Ink или фломастером STI в сочетании с гильзовыми держателями CLI T.

**Для заказной печати:** Используя программное обеспечение M-Print PRO или M-Print PRO Online (работает без установки), подготовьте и отправьте нам файл, содержащий ваши технические условия маркировки.

## Основные данные для заказа

Тип	TM-I 18 MC NE WS	Исполнение
Номер для заказа	<a href="#">4008431044</a>	TM-I, Вставные маркировочные элементы, 18 x 4 mm, белый
GTIN (EAN)	4008190349011	
Кол.	320 шт.	

## IE-C6EL8UG0100XCAU40-E

Weidmüller Interface GmbH &amp; Co. KG

Klingenbergstraße 26

D-32758 Detmold

Germany

www.weidmueller.com

## Аксессуары

## Чистый



TM-I является признанным и официально зарегистрированным типом маркировочных элементов для систем организации движения транспортных потоков. Предлагаются различные варианты длины шильдиков для индивидуальной маркировки с использованием длинных строк символов. Удобство отделения и установки благодаря полю маркировочного элемента проекта. Возможность предварительного крепления гильзовых держателей и подгонки шильдиков обеспечивает универсальность использования.

Специальная форма TM-I облегчает сборку и гарантирует надежное крепление. Совместимость с целым рядом доступных для приобретения гильзовых держателей. Благодаря формату MultiCard шильдики можно быстро и удобно распечатывать с помощью принтеров PrintJet CONNECT или плоттера, либо заполнять фломастером STI.

- Удобство отделения и установки благодаря полю маркировочного элемента проекта.
- Признанный и официально зарегистрированный маркировочный элемент для систем организации движения транспортных потоков.
- Возможность предварительного крепления гильзовых держателей и подгонки шильдиков обеспечивает универсальность использования.
- Не подходит для заполнения карандашом P-Ink или фломастером STI в сочетании с гильзовыми держателями CLI T.

**Для заказной печати:** Используя программное обеспечение M-Print PRO или M-Print PRO Online (работает без установки), подготовьте и отправьте нам файл, содержащий ваши технические условия маркировки.

## Основные данные для заказа

Тип	TM-I 12 MC NE WS	Исполнение
Номер для заказа	<a href="#">4008411044</a>	TM-I, Вставные маркировочные элементы, 12 x 4 mm, белый
GTIN (EAN)	4008190348977	
Кол.	320 шт.	