

PRO TOP2 240W 24V 10A UW EX

Weidmüller Interface GmbH & Co. KG

Klingenbergstraße 26

D-32758 Detmold

Germany

www.weidmueller.com



Необходимо постоянно повышать эффективность производственных процессов. Кроме производительности, энергоэффективность и надежность также играют все более важную роль в самых современных отраслях промышленности. Блоки питания PROtop сочетают в себе отличные параметры производительности и образцовую надежность, что положительно сказывается на производительности всего производственного предприятия.

PROtop обладает рядом преимуществ, которые обеспечивают вам реальное конкурентное преимущество. К ним относятся постоянное снижение расходов на электроэнергию благодаря высоким значениям КПД, а также большая доступность установки благодаря длительному сроку службы и высоким значениям MTBF. Кроме того, благодаря чрезвычайно компактным конструкциям обеспечивается высокая плотность размещения оборудования.

PROtop может обеспечить значительную экономию по сравнению с обычными источниками питания. Увеличенный КПД экономит в среднем 50 кВт·ч в день на производственном предприятии средних размеров, при этом около 100 источников питания PROtop работают в трехсменном режиме. Благодаря этому добавляется более 15 000 кВт·ч в год, а также снижается углеродный след предприятия. Срок службы, который в два раза превышает этот показатель стандартных источни-

ков питания, также неизменно сокращает расходы на обратный выкуп и обмен.

Основные данные для заказа

| | |
|------------|-------------------------------------|
| Версия | Источник питания регулируемый, 24 V |
| Заказ № | 2467260000 |
| Тип | PRO TOP2 240W 24V 10A UW EX |
| GTIN (EAN) | 4050118482164 |
| Кол. | 1 шт. |

PRO TOP2 240W 24V 10A UW EX

Weidmüller Interface GmbH & Co. KG

Klingenbergstraße 26

D-32758 Detmold

Germany

www.weidmueller.com

Технические данные

Размеры и массы

| | | | |
|-------------|---------|-------------------|------------|
| Глубина | 125 мм | Глубина (дюймов) | 4,921 inch |
| Высота | 130 мм | Высота (в дюймах) | 5,118 inch |
| Ширина | 50 мм | Ширина (в дюймах) | 1,969 inch |
| Масса нетто | 1 060 g | | |

Температуры

| | | | |
|-----------------------------------|-----------------------------------|---------------------|----------------|
| Температура хранения | -40 °C...85 °C | Рабочая температура | -40 °C...75 °C |
| Влажность при рабочей температуре | 5...95 % без появления конденсата | | |

Вход

| | | |
|--|--|----------------|
| Диапазон входного напряжения перем. тока | 85...550 V AC | |
| Диапазон входного напряжения пост. тока | 90...800 V DC | |
| Диапазон частот перем. тока | 45...65 Hz | |
| Защита от перенапряжений Вход | Варистор | |
| Коэффициент мощности | Типичный коэффициент мощности | 0,75 |
| | Напряжение на входе | 400 V |
| | Температура окружающей среды | 25 °C |
| | Выходная мощность | 120 W |
| Номинальное входное напряжение | 100-500 В перем. тока / 120-500 В пост. тока | |
| Номинальное энергопотребление | 262,3 VA | |
| Потребление тока относительно напряжения ввода | Тип напряжения | Переменный ток |
| | Напряжение на входе | 85 V |
| | Ток на входе | 3,6 A |
| Предохранитель на входе (внутр.) | Да | |
| Пусковой ток | макс. 10 A | |
| Рекомендуемый предохранитель | 5 A, DI / 6 A, Char. B / 6 A, Char C | |
| Технология соединения | Винтовое соединение | |

Выход

| | | |
|--|---|----------------|
| DCL – резерв пиковой нагрузки | Длительность подъема | 15 ms |
| | Кратно номинальному току | 600 % |
| Возможность параллельной работы | да, макс. 10 | |
| Время нарастания | ≤ 100 ms | |
| Время переключения при нарушении энергоснабжения | Время переключения при нарушении энерго-снабжения, мин. | 20 ms |
| | Тип входного напряжения | Переменный ток |
| | Напряжение на входе | 110 V |
| | Выходной ток | 10 A |
| | Выходное напряжение | 24 V |
| Выходное напряжение, замечание | регулируется с помощью потенциометра или модуля связи | |
| Выходное напряжение, макс. | 28,8 V | |
| Выходное напряжение, мин. | 22,5 V | |
| Защита от обратного напряжения | Да | |
| Номинальное выходное напряжение | 24 V DC ± 1 % | |
| Номинальный выходной ток для U _{ном.} | 10 A @ 60 °C | |
| Остаточная пульсация, выбросы при разъединении | < 50 mVss @ U _{Nenn} , Full Load | |
| Технология соединения | Винтовое соединение | |
| Выходная мощность | 240 W | |

Дата создания 4 июня 2024 г. 13:26:58 CEST

Статус каталога 01.06.2024 / Право на внесение технических изменений сохранено.

PRO TOP2 240W 24V 10A UW EX

Weidmüller Interface GmbH & Co. KG

Klingenbergstraße 26

D-32758 Detmold

Germany

www.weidmueller.com

Технические данные

Общие данные

| | | | |
|-------------------------------|------------------------|---------------------------------------|--------------------------------|
| Вид защиты | IP20 | Исполнение корпуса | Металл, коррозионно-устойчивый |
| КПД | 91.5% | Категория перенапряжения | II, III |
| Конформное покрытие | Да | Потери мощности, номинальная нагрузка | 18,1 W |
| Потери мощности, холостой ход | 5 W | Ток утечки на землю, макс. | 3,5 mA |
| Ухудшение параметров | > 60 °C (2,5 % / 1 °C) | | |

Координация изоляции

| | | | |
|--|--|----------------------------------|---------|
| Изоляция выходного напряжения / заземление | 0,5 kV | Категория перенапряжения | II, III |
| Класс защиты | I, с подключением защитного провода PE | Напряжение изоляции вход / выход | 3,5 kV |
| Разделение выходного напряжения / заземления | 3,2 kV | Степень загрязнения | 2 |

ЭМС / Ударопрочность / Вибропрочность

| | | | |
|--|---|---|---------------------------|
| Вибростойкость IEC 60068-2-6 | 2,3 г (на DIN-рейке), 4 г (при непосредственном монтаже) | Излучение шума в соответствии с EN55032 | Класс B |
| Испытание на устойчивость к помехам по | EN 55032:2015, EN 61000-3-2:2019, EN 61000-6-3:2007/A1:2011, EN 61000-6-4:2007/A1:2011, EN 61000-3-3:2013+A1:2019, EN 55035:2017, EN 61000-6-1:2019, EN 61000-6-2:2019, IEC 61000-4-2:2008, IEC 61000-4-3:2006+A1:2007+A2:2010, IEC 61000-4-4:2012, IEC 61000-4-5:2014, IEC 61000-4-6:2013, IEC 61000-4-8:2009, IEC 61000-4-11:2004 | Ударопрочность IEC 60068-2-27 | 30 g во всех направлениях |

Электробезопасность (применимые нормы)

| | | | |
|---|---|--|---------------------------------------|
| Защита от опасных поражающих токов | Согласно VDE0106-101 | Изолирующие трансформаторы без опасности для импульсных блоков питания | По стандарту EN 61558-2-17 |
| Малое по условиям безопасности напряжение | SELV согласно IEC 60950-1, PELV в соответствии с EN 60204-1 | Надежное разъединение / Защита от поражения электрическим током | VDE 0100-410 / согласно DIN 57100-410 |
| Оснащение электронным оборудованием | Acc. to EN50178 | Электрооборудование машин | Acc. to EN60335-1 |

PRO TOP2 240W 24V 10A UW EX

Weidmüller Interface GmbH & Co. KG

Klingenbergstraße 26

D-32758 Detmold

Germany

www.weidmueller.com

Технические данные

Данные соединения (вход)

| | | | |
|---|---------------------|--|---------------------|
| Количество клемм | 3 для L/N/PE | Сечение подключаемого провода, AWG/кило(кр. мил) , макс. | 12 |
| Сечение подключаемого провода, AWG/кило(кр. мил) , мин. | 30 | Сечение подключаемого провода, гибкого , макс. | 4 mm ² |
| Сечение подключаемого провода, гибкого , мин. | 0,2 mm ² | Сечение подключаемого провода, жесткого , макс. | 4 mm ² |
| Сечение подключаемого провода, жесткого , мин. | 0,2 mm ² | Технология соединения | Винтовое соединение |

Данные соединения (выход)

| | | | |
|---|---------------------|--|---------------------|
| Количество клемм | 4 (++ / -) | Сечение подключаемого провода, AWG/кило(кр. мил) , макс. | 12 |
| Сечение подключаемого провода, AWG/кило(кр. мил) , мин. | 30 | Сечение подключаемого провода, гибкого , макс. | 4 mm ² |
| Сечение подключаемого провода, гибкого , мин. | 0,2 mm ² | Сечение подключаемого провода, жесткого , макс. | 4 mm ² |
| Сечение подключаемого провода, жесткого , мин. | 0,2 mm ² | Технология соединения | Винтовое соединение |

Данные соединения (сигнал)

| | | | |
|--|---------------------|---|---------------------|
| Сечение гибкого проводного соединения (сигнал), макс. | 1,5 mm ² | Сечение гибкого проводного соединения (сигнал), мин. | 0,2 mm ² |
| Сечение подключаемого провода, AWG/кило(кр. мил) , макс. | 16 | Сечение подключаемого провода, AWG/кило(кр. мил) , мин. | 28 |
| Сечение подключаемого провода, жесткого , макс. | 1,5 mm ² | Сечение подключаемого провода, жесткого , мин. | 0,2 mm ² |
| Технология соединения | Винтовое соединение | | |

Сигнализация

| | | |
|---------------------------------|--|---|
| Беспотенциальный контакт | Зеленый/красный светодиод | Зеленый: работа (безотказная), Мигающий зеленый: заблаговременное предупреждение I > 90 %, Мигающий зеленый/красный: выход отключен (режим отключения), Мигающий красный: перегрузка / ошибка |
| Реле состояния (макс. нагрузка) | Да Выходное напряжение ОК (30 В DC / 1 А) | |

Одобрения

| | | | |
|----------------|-----|--------------------|----------|
| Институт (CSA) | CSA | Сертификат № (CSA) | 80043367 |
|----------------|-----|--------------------|----------|

Классификации

| | | | |
|-------------|-------------|-------------|-------------|
| ETIM 6.0 | EC002540 | ETIM 7.0 | EC002540 |
| ETIM 8.0 | EC002540 | ETIM 9.0 | EC002540 |
| ECLASS 9.0 | 27-04-07-01 | ECLASS 9.1 | 27-04-07-01 |
| ECLASS 10.0 | 27-04-07-01 | ECLASS 11.0 | 27-04-07-01 |
| ECLASS 12.0 | 27-04-07-01 | ECLASS 13.0 | 27-04-07-01 |

PRO TOP2 240W 24V 10A UW EX

Weidmüller Interface GmbH & Co. KG
Klingenbergstraße 26
D-32758 Detmold
Germany

www.weidmueller.com

Технические данные

Экологическое соответствие изделия

| | |
|------------|--------------------------------------|
| REACH SVHC | Lead 7439-92-1 |
| SCIP | 6d8cdf22-8230-4af8-86c8-3558c716666d |

Сертификаты

Сертификаты



| | |
|------|-----------------|
| ROHS | Соответствовать |
|------|-----------------|

Загрузки

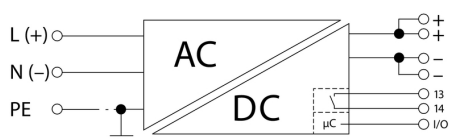
| | |
|--|--|
| Одобрение / сертификат / документ о соответствии | DNV Certificate.pdf CSA 61010-1 Certificate.pdf ATEX Certificate.pdf IECEx Certificate.pdf C1D2 Certificate.pdf Declaration of Conformity UK Conformity Assessed |
| Технические данные | CAD data – STEP |
| Пользовательская документация | Instruction sheets |
| Каталог | Catalogues in PDF-format |
| Брошюры | Produkt Information PROTOP DE Produkt Information PROTOP EN |

PRO TOP2 240W 24V 10A UW EX

Weidmüller Interface GmbH & Co. KG
Klingenbergstraße 26
D-32758 Detmold
Germany

www.weidmueller.com

Изображения



PRO TOP2 240W 24V 10A UW EX

Weidmüller Interface GmbH & Co. KG

Klingenbergstraße 26

D-32758 Detmold

Germany

www.weidmueller.com

Аксессуары

BLZP 5.00HC/90F SN



Гнездовые разъемы с соединением с зажимным хомутом для подключения проводов с направлением выводов под прямым углом (90° или 270°). Гнездовые разъемы обеспечивают место для маркировки и допускают кодирование. Крепление осуществляется с помощью фланца или фиксатора. Кроме того, они оснащены встроенным винтом с двумя шлицами (прямым и крестообразным), защитой от неправильной вставки провода и поставляются с открытыми зажимными хомутами. HC = сильноточный.

Основные данные для заказа

| Тип | BLZP 5.00HC/04/90F SN B ... | Версия | Продуктное отношение | Упаковка |
|------------|-----------------------------|---|---|----------|
| Заказ № | 2568290000 | Штекерный соединитель печатной платы, Гнездовой разъем, 5.00 | IEC: 400 V / 23 A / 0.2 - 4 mm ² | Ящик |
| GTIN (EAN) | 4050118578812 | mm, Количество полюсов: 4, 90°, Винтовое соединение, Диапазон | UL: 300 V / 20 A / AWG 26 - AWG 12 | |
| Кол. | 72 Шт. | зажима, макс. : 4 mm ² , Ящик | | |

W-серия



Для обеспечения долговечной надежной посадки на монтажной рейке и предотвращения смещения Weidmüller предлагает концевые стопоры. Доступны винтовые и безвинтовые исполнения. На концевых стопорах предусмотрена возможность для маркировки, а также групповой маркировки и крепление для тестового разъема.

Основные данные для заказа

| | | |
|------------|----------------------------|--|
| Тип | WEW 35/1 V0 GF SW | Версия |
| Заказ № | 1478990000 | Концевой стопор, Материал Wemid, черный, Рейка: TS 35, |
| GTIN (EAN) | 4050118286892 | привинченный |
| Кол. | 50 Шт. | |
| Тип | WEW 35/2 V0 GF SW | Версия |
| Заказ № | 1479000000 | Концевой стопор, Материал Wemid, черный, Рейка: TS 35, |
| GTIN (EAN) | 4050118286779 | привинченный |
| Кол. | 50 Шт. | |

PRO TOP2 240W 24V 10A UW EX

Weidmüller Interface GmbH & Co. KG
Klingenbergstraße 26
D-32758 Detmold
Germany

www.weidmueller.com

Аксессуары

Отвертка для винтов со шлицем



Отвертка, изолированная согласно VDE, для работ на деталях, находящихся под напряжением до 1000 В AC и 1500 В DC, DIN EN 60900, IEC 900. Безопасность проверена - "GS", поштучный контроль. Лезвие из высоколегированной хромомолибденованадиевой стали, закаленное по всему объему, вороненое.

Основные данные для заказа

| | | |
|------------|----------------------------|--|
| Тип | SDIS SLIM 0.6X3.5X100 | Версия |
| Заказ № | 2749610000 | Сборочный инструмент, Ширина лезвия (B): 3.5 mm, Длина лезвия: |
| GTIN (EAN) | 4050118896350 | 100 mm, Толщина лезвия (A): 0.6 mm |
| Кол. | 1 шт. | |

Модули связи



Подключаемые модули связи Weidmüller обеспечивают обмен соответствующими данными между отдельными компонентами и облаком. Это создает основу для целевой оптимизации процесса с использованием контроля состояния и дистанционного управления - факторов, которые играют решающую роль в повышении КПД, качества, стабильности процесса и доступности. Модули связи разработаны в соответствии с классом защиты IP20 и могут работать без инструментов и гибко адаптированы к различным индивидуально настраиваемым протоколам связи.

Основные данные для заказа

| | | |
|------------|----------------------------|--------------|
| Тип | PRO COM CAN OPEN | Версия |
| Заказ № | 2467320000 | Модуль связи |
| GTIN (EAN) | 4050118482225 | |
| Кол. | 1 шт. | |
| Тип | PRO COM CAN OPEN EX | Версия |
| Заказ № | 2467340000 | Модуль связи |
| GTIN (EAN) | 4050118481822 | |
| Кол. | 1 шт. | |
| Тип | PRO COM IO-LINK | Версия |
| Заказ № | 2587360000 | Модуль связи |
| GTIN (EAN) | 4050118599152 | |
| Кол. | 1 шт. | |
| Тип | PRO COM DISPLAY 7S | Версия |
| Заказ № | 2466960000 | Модуль связи |
| GTIN (EAN) | 4050118481808 | |
| Кол. | 1 шт. | |

PRO TOP2 240W 24V 10A UW EX

Weidmüller Interface GmbH & Co. KG

Klingenbergstraße 26

D-32758 Detmold

Germany

www.weidmueller.com

Аксессуары

Установка



Крепежные принадлежности для источников питания Weidmüller.

Основные данные для заказа

| | | |
|------------|----------------------------|--|
| Тип | CP A WALLADAPTER 30 MM | |
| Заказ № | 1461870000 | |
| GTIN (EAN) | 4050118268225 | |
| Кол. | 1 Шт. | |
| Тип | PRO TOP BRACKETS | Версия |
| Заказ № | 2575900000 | Монтажная опора |
| GTIN (EAN) | 4050118683059 | |
| Кол. | 1 Шт. | |
| Тип | MTA 30 MF | Версия |
| Заказ № | 1251320000 | Корпуса для электроники, Монтажный адаптер |
| GTIN (EAN) | 4050118042702 | |
| Кол. | 20 Шт. | |

PRO TOP2 240W 24V 10A UW EX

Weidmüller Interface GmbH & Co. KG

Klingenbergstraße 26

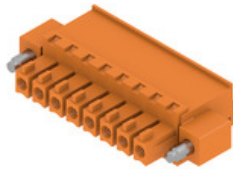
D-32758 Detmold

Germany

www.weidmueller.com

Аксессуары

BCZ 3.81/270F



Розеточные разъемы с винтовым соединением для подключения проводов

Для произвольной организации уровня соединения доступны три направления вывода проводов:

- 180° провод параллельно направлению вставки
- 90° провод перпендикулярно вверх относительно направления вставки
- 270° провод перпендикулярно вниз относительно направления вставки

Для удовлетворения различных требований к соединению для выбора предоставляются три формы корпуса:

- Стандартный корпус без фланца
- Фланец с винтом (F)
- Фланец с запатентованным фиксатором Weidmüller (LR) для блокировки и разъединения без инструмента, не вызывая нагружения

Соединительные разъемы компании Weidmüller с шагом 3,81 мм (0,15 дюйма) по компоновке совместимы со стандартными соединительными разъемами, снабжены местом для надписей, где может быть нанесена кодировка.

Основные данные для заказа

| Тип | BCZ 3.81/03/270F SN BK ... | Версия | Продуктное отношение | Упаковка |
|------------|----------------------------|---|---|----------|
| Заказ № | 2569240000 | Штекерный соединитель печатной платы, Гнездовой разъем, 3.81 | IEC: 320 V / 17.5 A / 0.2 - 1.5 mm ² | Ящик |
| GTIN (EAN) | 4050118592436 | mm, Количество полюсов: 3, 180°, Винтовое соединение, Диапазон UL: 300 V / 10 A / AWG 28 - AWG 16 | | |
| Кол. | 50 Шт. | зажима, макс. : 1.5 mm ² , Ящик | | |

PRO TOP2 240W 24V 10A UW EX

Weidmüller Interface GmbH & Co. KG

Klingenbergstraße 26

D-32758 Detmold

Germany

www.weidmueller.com

Аксессуары

BLZ 7.62HP/180F

**Питание на плате – 100 % безопасности, 100 % интеграции, 100 % экономичности**

Компактное эффективное решение для систем UL-600V в диапазоне пониженной мощности до 12 кВА.

- 29 А при 630 В (IEC)
- 20 А при 600 В (UL)
- Однокамерный сопрягаемый профиль
- Диапазон зажима: 0,08–4 мм² / AWG 28–12

Помощь с сертификацией устройств:

- соответствие требованиям стандарта UL508 / UL840 для 600 В;
- соответствие более строгим требованиям стандарта IEC 68100-5-1 по защите от прикосновения. Возможность "похудеть" для устройств многоуровневых серий: уменьшение размера и сокращение затрат в высокопроизводительном диапазоне пониженной мощности с сохранением сертификации устройства!

Основные данные для заказа

| Тип | BLZ 7.62HP/03/180F SN B ... | Версия | Продуктное отношение | Упаковка |
|------------|-----------------------------|---|---|----------|
| Заказ № | 1095690000 | Штекерный соединитель печатной платы, Гнездовой разъем, 7.62 | IEC: 630 V / 29 A / 0.2 - 4 mm ² | Ящик |
| GTIN (EAN) | 4032248868827 | mm, Количество полюсов: 3, 180°, Винтовое соединение, Диапазон UL: 6000 V / 20 A / AWG 28 - AWG | | |
| Кол. | 45 Шт. | зажима, макс. : 4 mm ² , Ящик | 12 | |