

BLF 3.50/10/180F SN OR BX

Weidmüller Interface GmbH & Co. KG

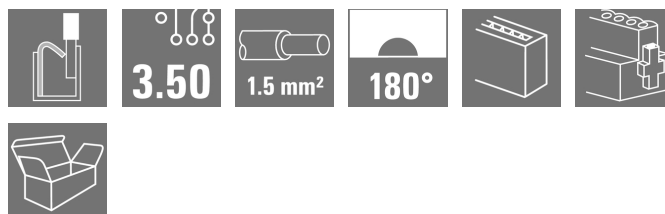
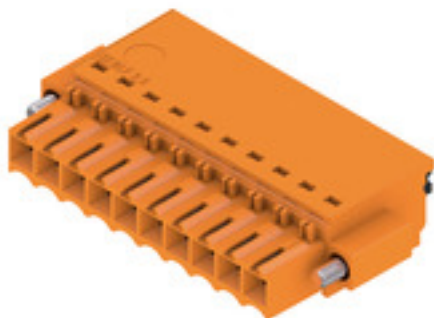
Klingenbergstraße 26

D-32758 Detmold

Germany

www.weidmueller.com

Изображение изделия



Организируйте соединения эффективным образом даже в условиях ограниченного пространства: гнездовой соединитель с пружинным соединением (PUSH IN) на уровне вставных соединений, используемый совместно со штекерными соединителями с шагом 3,50 мм.

Основные данные для заказа

Исполнение	Штекерный соединитель печатной платы, Гнездовой разъем, 3.50 mm, Количество полюсов: 10, 180°, PUSH IN с исполнительным устройством, Диапазон зажима, макс.: 1.5 mm², Ящик
Номер для заказа	2459470000
Тип	BLF 3.50/10/180F SN OR BX
GTIN (EAN)	4050118474381
Кол.	42 Шт.
Продуктное отношение	IEC: 320 V / 17.5 A / 0.14 - 1.5 mm² UL: 300 V / AWG 26 - AWG 16
Упаковка	Ящик

Дата создания 23 июня 2024 г. 4:31:10 CEST

Статус каталога 14.06.2024 / Право на внесение технических изменений сохранено.

BLF 3.50/10/180F SN OR BX

Weidmüller Interface GmbH & Co. KG
Klingenbergstraße 26
D-32758 Detmold
Germany

www.weidmueller.com

Технические данные

Размеры и массы

Глубина	22,7 мм	Глубина (дюймов)	0,894 inch
Высота	9 мм	Высота (в дюймах)	0,354 inch
Ширина	42 мм	Ширина (в дюймах)	1,654 inch
Масса нетто	10,388 g		

Упаковка

Упаковка	Ящик	Длина VPE	349 мм
VPE с	139 мм	Высота VPE	32 мм

Типовые испытания

Визуальное и размерное испытание	Стандарт	IEC 60512-1-1:2002-02
	Испытание	контроль размеров
	Оценивание	пройдено
	Стандарт	IEC 60512-1-2:2002-02
	Испытание	проверка веса
	Оценивание	пройдено
	Стандарт	IEC 61984:2001-10, раздел 6.2
	Испытание	визуальный контроль
Испытание: Прочность маркировки	Оценивание	пройдено
	Стандарт	IEC 60068-2-70:1995-12, испытание Xb
	Испытание	отметка о происхождении, обозначение типа, шаг, тип материала, дата, часы, сертификация и маркировка UL, сертификация и маркировка CSA
	Оценивание	доступно
	Испытание	прочность
	Оценивание	пройдено
Испытание: Незадействование (невзаимозаменяемость)	Стандарт	IEC 60512-13-5:2006-02
	Испытание	развернуто на 180° с кодирующими элементами
	Оценивание	пройдено
	Испытание	Развернуто на 180° без кодирующих элементов
	Оценивание	пройдено
	Испытание	визуальный контроль
	Оценивание	пройдено

BLF 3.50/10/180F SN OR BX

Weidmüller Interface GmbH & Co. KG

Klingenbergstraße 26

D-32758 Detmold

Germany

www.weidmueller.com

Технические данные

Испытание: Зажимное поперечное сечение	Стандарт	IEC 60999-1:1999-11, раздел 9.1, IEC 60947-1:2011-03, раздел 8.2.4.5.1	
	Тип проводника	Тип провода и его по- перечное сечение	цельный 0,14 мм ²
		Тип провода и его по- перечное сечение	многожильный 0,14 мм ²
		Тип провода и его по- перечное сечение	цельный 1,5 мм ²
		Тип провода и его по- перечное сечение	многожильный 1,5 мм ²
		Тип провода и его по- перечное сечение	AWG 26/1
		Тип провода и его по- перечное сечение	AWG 26/19
		Тип провода и его по- перечное сечение	AWG 16/1
		Тип провода и его по- перечное сечение	AWG 16/19
	Оценивание	пройдено	
Испытание на повреждение из-за случайного ослабления проводов	Стандарт	IEC 60999-1:1999-11, раздел 9.4, в частности, раздел 8.10	
	Требование	0,2 кг	
	Тип проводника	Тип провода и его по- перечное сечение	AWG 26/1
		Тип провода и его по- перечное сечение	AWG 26/19
	Оценивание	пройдено	
	Требование	0,3 кг	
	Тип проводника	Тип провода и его по- перечное сечение	H05V-U0.5
		Тип провода и его по- перечное сечение	H05V-K0.5
	Оценивание	пройдено	
	Требование	0,4 кг	
	Тип проводника	Тип провода и его по- перечное сечение	H07V-U1.5
		Тип провода и его по- перечное сечение	H07V-K1.5
		Тип провода и его по- перечное сечение	AWG 16/1
		Тип провода и его по- перечное сечение	AWG 16/19
	Оценивание	пройдено	

BLF 3.50/10/180F SN OR BX

Weidmüller Interface GmbH & Co. KG
Klingenbergstraße 26
D-32758 Detmold
Germany

www.weidmueller.com

Технические данные

Испытание на выдергивание	Стандарт	IEC 60999-1:1999-11, раздел 9.5		
	Требование	≥10 N		
	Тип проводника	Тип провода и его по- AWG 26/1 перечное сечение		
		Тип провода и его по- AWG 26/19 перечное сечение		
	Оценивание	пройдено		
	Требование	≥20 N		
	Тип проводника	Тип провода и его по- H05V-U0.5 перечное сечение		
		Тип провода и его по- H05V-K0.5 перечное сечение		
	Оценивание	пройдено		
	Требование	≥40 N		
	Тип проводника	Тип провода и его по- H07V-U1.5 перечное сечение		
		Тип провода и его по- H07V-K1.5 перечное сечение		
		Тип провода и его по- AWG 16/1 перечное сечение		
		Тип провода и его по- AWG 16/19 перечное сечение		
	Оценивание	пройдено		

Системные параметры

Серия изделия	OMNIMATE Signal — серия BL/SL 3.50			
Вид соединения	Полевое соединение			
Метод проводного соединения	PUSH IN с исполнительным устройством			
Шаг в мм (P)	3,5 мм			
Шаг в дюймах (P)	0,138 "			
Направление вывода кабеля	180°			
Количество полюсов	10			
L1 в мм	31,5 мм			
L1 в дюймах	1,24 "			
Количество рядов	1			
Количество полюсных рядов	1			
Расчетное сечение	1,5 mm²			
Защита от прикосновения согласно DIN VDE 57 106	защита от доступа пальцем			
Защита от прикосновения согласно DIN VDE 0470	IP 20 с проникновением/IP 10 без проникновения			
Вид защиты	IP20, в полностью смонтированном состоянии			
Объемное сопротивление	≤5 mΩ			
Кодируемый	Да			
Длина зачистки изоляции	8 мм			
Допуск на длину снятия изоляции	мин.	0 мм		
	макс.	1 мм		
Лезвие отвертки	0,4 x 2,5			
Лезвие отвертки стандартное	DIN 5264-A			
Циклы коммутации	25			
Усилие вставки на полюс, макс.	6 N			
Усилие вытягивания на полюс, макс.	6 N			
Момент затяжки	Тип момента затяжки	Винтовой фланец		
	Информация по использованию	Момент затяжки	мин.	0,15 Nm
			макс.	0,2 Nm

BLF 3.50/10/180F SN OR BX

Weidmüller Interface GmbH & Co. KG
Klingenbergstraße 26
D-32758 Detmold
Germany

www.weidmueller.com

Технические данные

Данные о материалах

Изоляционный материал	PA GF	Цветовой код	оранжевый
Таблица цветов (аналогич.)	RAL 2000	Группа изоляционного материала	II
Сравнительный показатель пробоя (СТИ)	$\geq 400, \leq 600$	Класс пожаростойкости UL 94	V-0
Материал контакта	Сплав меди	Поверхность контакта	луженые
Температура хранения, мин.	-40 °C	Температура хранения, макс.	70 °C
Рабочая температура, мин.	-50 °C	Рабочая температура, макс.	120 °C
Температурный диапазон монтажа, мин.	-30 °C	Температурный диапазон монтажа, макс.	100 °C

Провода, подходящие для подключения

Диапазон зажима, мин.	0,14 mm ²
Диапазон зажима, макс.	1,5 mm ²
Поперечное сечение подключаемого провода AWG, мин.	AWG 26
Поперечное сечение подключаемого провода AWG, макс.	AWG 16
Одножильный, мин. H05(07) V-U	0,14 mm ²
Одножильный, макс. H05(07) V-U	1,5 mm ²
Гибкий, мин. H05(07) V-K	0,14 mm ²
Гибкий, макс. H05(07) V-K	1,5 mm ²
С наконечником DIN 46 228/4, мин.	0,25 mm ²
С наконечником DIN 46 228/4, макс.	1 mm ²
с обжимной втулкой для фиксации концов проводов, DIN 46228 часть 1, мин.	0,25 mm ²
С кабельным наконечником согласно DIN 46 228/1, макс.	1 mm ²
Нутрометр в соответствии с EN 60999 2,4 мм x 1,5 мм а x b; ø	

BLF 3.50/10/180F SN OR BX

Weidmüller Interface GmbH & Co. KG
Klingenbergstraße 26
D-32758 Detmold
Germany

www.weidmueller.com

Технические данные

Зажимаемый проводник	Сечение подсоединяемого провода	Тип	тонкожильный провод
		номин.	0,25 mm ²
	кабельный наконечник	Длина снятия изоляции	номин. 10 мм
		Рекомендованная обжимная втулка для фиксации концов проводов	H0.25/12 HBL
	Сечение подсоединяемого провода	Тип	тонкожильный провод
		номин.	0,34 mm ²
	кабельный наконечник	Длина снятия изоляции	номин. 10 мм
		Рекомендованная обжимная втулка для фиксации концов проводов	H0.34/12 TK
	Сечение подсоединяемого провода	Тип	тонкожильный провод
		номин.	0,5 mm ²
	кабельный наконечник	Длина снятия изоляции	номин. 10 мм
		Рекомендованная обжимная втулка для фиксации концов проводов	H0.5/14 OR
	Сечение подсоединяемого провода	Тип	тонкожильный провод
		номин.	0,75 mm ²
	кабельный наконечник	Длина снятия изоляции	номин. 10 мм
		Рекомендованная обжимная втулка для фиксации концов проводов	H0.75/14T HBL
	Сечение подсоединяемого провода	Тип	тонкожильный провод
		номин.	1 mm ²
	кабельный наконечник	Длина снятия изоляции	номин. 10 мм
		Рекомендованная обжимная втулка для фиксации концов проводов	H1.0/14 GE

Текст ссылки Наружный диаметр пластиковой манжеты не должен превышать размер шага (P). Длина кабельных наконечников подбирается в зависимости от типа продукта и номинального напряжения.

Номинальные характеристики по IEC

пройдены испытания по стандарту IEC 60664-1, IEC 61984		Номинальный ток, мин. кол-во контактов (Tu = 20 °C)	17,5 A
Номинальный ток, макс. кол-во контактов (Tu = 20 °C)	14,7 A	Номинальный ток, мин. кол-во контактов (Tu = 40 °C)	17,1 A
Номинальный ток, макс. кол-во контактов (Tu = 40 °C)	13,1 A	Номинальное импульсное напряжение при категории помехозащитности/Категория загрязнения II/2	320 V
Номинальное импульсное напряжение при категории помехозащитности/Категория загрязнения III/2	160 V	Номинальное импульсное напряжение при категории помехозащитности/Категория загрязнения III/3	160 V
Номинальное импульсное напряжение при категории помехозащитности/Категория загрязнения II/2	2,5 kV	Номинальное импульсное напряжение при категории помехозащитности/Категория загрязнения III/2	2,5 kV
Номинальное импульсное напряжение при категории помехозащитности/Категория загрязнения III/3	2,5 kV	Устойчивость к воздействию кратковременного тока	1 x 1 сек. с 120 A

Дата создания 23 июня 2024 г. 4:31:10 CEST

Статус каталога 14.06.2024 / Право на внесение технических изменений сохранено.

BLF 3.50/10/180F SN OR BX

Weidmüller Interface GmbH & Co. KG

Klingenbergstraße 26

D-32758 Detmold

Germany

www.weidmueller.com

Технические данные

Номинальные характеристики по CSA

Номинальное напряжение (группа использования В/CSA)	300 V
---	-------

Номинальное напряжение (группа использования D/CSA)	300 V
---	-------

Номинальный ток (группа использования D/CSA)	10 A
--	------

Поперечное сечение подключаемого провода AWG, макс.	AWG 16
---	--------

Номинальное напряжение (группа использования С/CSA)	50 V
---	------

Номинальный ток (группа использования В/CSA)	10 A
--	------

Поперечное сечение подключаемого провода AWG, мин.	AWG 26
--	--------

Номинальные характеристики по UL 1059

Институт (cURus)



Сертификат № (cURus)

E60693

Номинальное напряжение (группа использования В/UL 1059)	300 V
---	-------

Номинальное напряжение (группа использования D/UL 1059)	300 V
---	-------

Поперечное сечение подключаемого провода AWG, мин.	AWG 26
--	--------

Ссылка на утвержденные значения	В технических характеристиках приведены максимальные значения, подробные сведения см. в сертификате об утверждении.
---------------------------------	---

Номинальное напряжение (группа использования С/UL 1059)	50 V
---	------

Номинальный ток (группа использования D/UL 1059)	10 A
--	------

Поперечное сечение подключаемого провода AWG, макс.	AWG 16
---	--------

Классификации

ETIM 6.0	EC002638
----------	----------

ETIM 8.0	EC002638
----------	----------

ECLASS 9.0	27-44-03-09
------------	-------------

ECLASS 10.0	27-44-03-09
-------------	-------------

ECLASS 12.0	27-46-02-02
-------------	-------------

ETIM 7.0	EC002638
----------	----------

ETIM 9.0	EC002638
----------	----------

ECLASS 9.1	27-44-03-09
------------	-------------

ECLASS 11.0	27-46-02-02
-------------	-------------

ECLASS 13.0	27-46-02-02
-------------	-------------

Экологическое соответствие изделия

REACH SVHC

/

BLF 3.50/10/180F SN OR BX

Weidmüller Interface GmbH & Co. KG
Klingenbergstraße 26
D-32758 Detmold
Germany

www.weidmueller.com

Технические данные

Важное примечание

Соответствие IPC	Заявление о соответствии: все изделия разрабатываются, производятся и поставляются в соответствии с установленными международными стандартами и нормами и соответствуют характеристикам, указанным в технической документации, а также обладают декоративными свойствами в соответствии с IPC-A-610, "Класс 2". Любые другие запросы информации об изделиях могут быть рассмотрены по запросу.
Примечания	<ul style="list-style-type: none">• Дополнительные варианты по запросу• Позолоченные контактные поверхности по запросу• Номинальный ток указан для номин. сечения и мин. числа контактов.• Кабельный наконечник без изоляции согласно DIN 46228/1• Кабельный наконечник с изоляцией согласно DIN 46228/4• Р на чертеже – шаг• Расчетные данные относятся к соответствующему компоненту. Воздушные зазоры и пути утечки к другим компонентам должны быть сформированы согласно соответствующим стандартам, регламентирующим применение.• В соответствии с IEC 61984, OMNIMATE-соединители являются соединителями без отключающей способности (COC). Во время использования по назначению соединители не могут быть задействованы или отсоединены, когда они находятся под напряжением или под нагрузкой• Длительное хранение продукта при средней температуре 50 °C и максимальной влажности 70%, 36 месяцев

Сертификаты

Сертификаты



UL File Number Search	Сайт UL
Сертификат № (cURus)	E60693

Загрузки

Технические данные	CAD data – STEP
Каталог	Catalogues in PDF-format

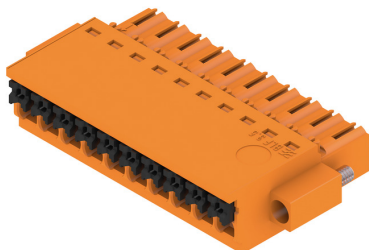
BLF 3.50/10/180F SN OR BX

Weidmüller Interface GmbH & Co. KG
Klingenbergstraße 26
D-32758 Detmold
Germany

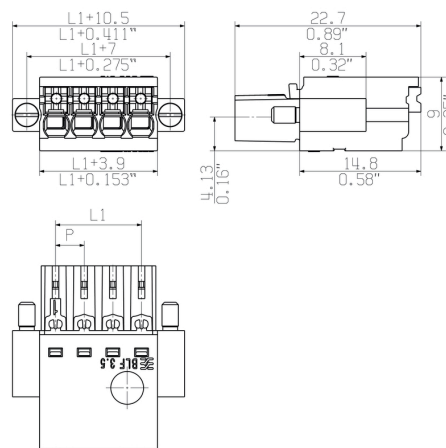
www.weidmueller.com

Изображения

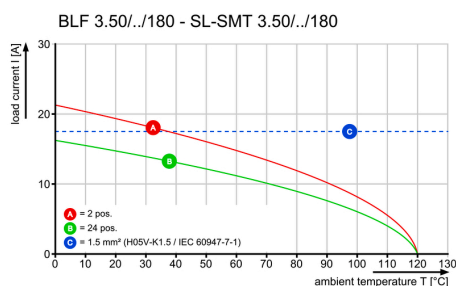
Изображение изделия



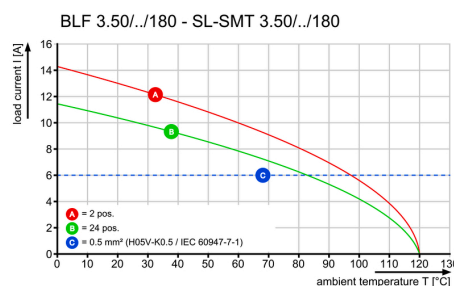
Dimensional drawing



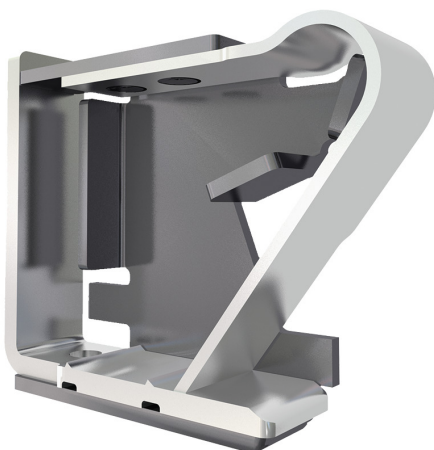
Кривая ухудшения параметров



Кривая ухудшения параметров



Преимущество изделия



Solid PUSH IN contact
Safe and durable