

ACT20P-UI-AO-DO-LP-P

Weidmüller Interface GmbH & Co. KG
Klingenbergstraße 26
D-32758 Detmold
Germany

www.weidmueller.com

Подобно иллюстрации



FDT 2



ACT20P: гибкое решение

- Точные преобразователи сигналов с широкими функциональными возможностями
- Разъединяющие рычажки для удобства работы

Основные данные для заказа

Исполнение	Преобразователь/делитель сигнала, Контроль предельных значений, Вход : универсальный U, I, R, Φ , Выход : 4-20 mA, (с питанием от петли), Транзистор (сигнализация)
Номер для заказа	2456850000
Тип	ACT20P-UI-AO-DO-LP-P
GTIN (EAN)	4050118471786
Кол.	1 Шт.

ACT20P-UI-AO-DO-LP-P

Weidmüller Interface GmbH & Co. KG

Klingenbergstraße 26

D-32758 Detmold

Germany

www.weidmueller.com

Технические данные

Размеры и массы

Глубина	113,7 мм	Глубина (дюймов)	4,476 inch
Высота	127,1 мм	Высота (в дюймах)	5,004 inch
Ширина	12,5 мм	Ширина (в дюймах)	0,492 inch
Масса нетто	191 g		

Температуры

Температура хранения	-20 °C...70 °C	Рабочая температура	-20 °C...60 °C
Влажность при рабочей температуре	0...95 % (без появления конденсата)	Влажность	10...90 % (без появления конденсата)

Вероятность сбоя

SIL согласно IEC 61508	Нет
------------------------	-----

Вход

Влияние сопротивления кабеля датчика	5 Ω @ RTD- Kabel	Входное сопротивление, напряжение	> 10 МОм @ 600 мВ, 2 МОм
Входное сопротивление, ток		Входной ток	возможность конфигурирования, ± 5 А пост. тока (мин. диапазон измерений 0,5 А)
Датчик	40 Ом PT100 (2-/3-проводной), PT1000 (2-/3-проводной), PT200, N120, Cu 10, Термодпары: B, E, J, K, L, N, R, S, T, U	Количество входов	1
Компенсация длины линии		Напряжение	возможность конфигурирования, ± 12 В пост. тока (мин. диапазон измерений 1 В), ± 28 В пост. тока (мин. диапазон измерений 2 В), ± 300 В пост. тока (мин. диапазон измерений 100 В)
Питание датчика	0,1 мА/0,05 мА (в зависимости от диапазона измерений) с кабелем RTD	Потенциометр	1.2...500 kΩ
Сопротивление	0...750 Ω, 0...1.5 kΩ, 0...12 kΩ	Температура в области входа	CU10: -100...+260 °C, Ni120: -80 °C...+320 °C, PT100 / 200 / 1000: -200 °C...+850 °C, B: +100...+1820 °C, E: -270...+1000 °C, J: -270...+1200 °C, K: -270...+1372 °C, L: +100...+900 °C, N: -180...+1300 °C, R: -50...+1768 °C, S: -50...+1768 °C, T: -270...+400 °C, U: -200...+600 °C
Тип	Универсальный усилитель сигнала с гальванической развязкой, термодпара, термометр сопротивления		

ACT20P-UI-AO-DO-LP-P

Weidmüller Interface GmbH & Co. KG

Klingenbergstraße 26

D-32758 Detmold

Germany

www.weidmueller.com

Технические данные

Выход

Тип	пассивное, подключенное управление должно быть активным	Ток полного сопротивления нагрузки	≤ 600 Ом
-----	---	------------------------------------	----------

Вывод (цифровой)

Гистерезис	≥ 0,1% FS	Номинальное напряжение переключения	≤ 30 V DC
Номинальный ток переключения	20 mA	Тип	Transistor, open collector
Функция аварийной сигнализации	возможность конфигурирования, Верхнее и нижнее предельные значения, диапазон, Задержка аварийной сигнализации: 0...99 с	Цифровые выходы	1

Вывод (аналоговый)

Вывод сигнала	прямой или инвертированный	Выходной ток	4...20 mA (токовая петля)
Количество аналоговых выходов	1		

Общие данные

Время переходного процесса	450 ms	Гальваническая развязка	2-канальная гальваническая развязка, между входом / выходом
Конфигурация	с программным обеспечением FDT/DTM, Требуется конфигурационный адаптер 8978580000 CBX200 USB	Напряжение питания	С питанием от выходного контура, (10...45 V)
Ошибка компенсации охлаждения	±1,0 °C при -20 °C - 65 °C	Рейка	TS 35
Температурный коэффициент	<0,02 °C диапазона измерения/°C	Точность	< 0,1% диапазона измерения

Соответствие стандартам по изоляции

Гальваническая развязка	2-канальная гальваническая развязка, между входом / выходом	Импульсное перенапряжение, до	4 кВ (1,2/50 мкс)
Категория перенапряжения	III	Напряжение развязки	3,51 кВ между входом и выходом
Нормы по ЭМС	EN 61326-1	Расчетное напряжение	300 В _{эфф.}
Степень загрязнения	2		

ACT20P-UI-AO-DO-LP-P

Weidmüller Interface GmbH & Co. KG
Klingenbergstraße 26
D-32758 Detmold
Germany

www.weidmueller.com

Технические данные

Размеры

Вид соединения	PUSH IN	Момент затяжки, мин.	0,4 Nm
Момент затяжки, макс.	0,6 Nm	Диапазон размеров зажимаемых проводников, измерительное соединение,	2,5 mm ²
Диапазон зажима, мин.	0,5 mm ²	Диапазон зажима, макс.	2,5 mm ²
Поперечное сечение подключаемого провода AWG, мин.	AWG 26	Поперечное сечение подключаемого провода AWG, макс.	AWG 14
Сечение подключаемого провода, одножильного, мин.	0,2 mm ²	Сечение подключаемого проводника, однопроволочного, макс.	2,5 mm ²
Сечение подсоединяемого провода, тонкий скрученный, мин.	0,5 mm ²	Сечение подключаемого проводника, тонкопроволочного, макс.	2,5 mm ²
Сечение соединения проводов, тонкий скрученный с кабельными наконечниками DIN 46228/4, мин.	0,2 mm ²	Сечение соединения проводов, тонкий скрученный с кабельными наконечниками DIN 46228/4, макс.	2,5 mm ²

Классификации

ETIM 6.0	EC002653	ETIM 7.0	EC002653
ETIM 8.0	EC002653	ETIM 9.0	EC002653
ECLASS 9.0	27-21-01-20	ECLASS 9.1	27-21-01-20
ECLASS 10.0	27-21-01-20	ECLASS 11.0	27-21-01-20
ECLASS 12.0	27-21-01-20	ECLASS 13.0	27-21-01-20


Экологическое соответствие изделия

REACH SVHC	Lead 7439-92-1
SCIP	2f6dd957-421a-46db-a0c2-cf1609156924

Важное примечание

Сведения об изделии	<p>ACT20P-UI-AO-DO-LP-X преобразует и развязывает сигналы тока, напряжения, потенциометра и датчика температуры (mA, A, mV, V, потенциометр, RTD и TC). Функция передачи между входом и выходом может быть задана через программу конфигурирования или с помощью предварительно определенных функций (x0,5, x, x2) или через независимо определяемую таблицу значений функции. Устройство запитано от выходного токового контура.</p> <p>Отличительные особенности</p> <ul style="list-style-type: none">• Конфигурирование и контроль осуществляются с помощью программного обеспечения FDT/DTM «WI-Manager».• Активные и пассивные сигнальные входы для RTD, TC, потенциометра, напряжения и тока (mV, V, mA) имеют полную гальваническую развязку.• Вход сигнала TC имеет внутреннюю компенсацию холодного спая.• Выход тревожных оповещений (например: контроля пределов, обнаружения ошибки температуры и других параметров.)• 3-проводная гальваническая развязка между входом, выходом, питанием и выходом тревожных оповещений.
---------------------	---

Сертификаты

Сертификаты	
ROHS	Соответствовать

ACT20P-UI-AO-DO-LP-P**Weidmüller Interface GmbH & Co. KG**

Klingenbergstraße 26

D-32758 Detmold

Germany

www.weidmueller.com**Технические данные****Загрузки**

Одобрение / сертификат / документ о соответствии

[Declaration of Conformity](#)

Технические данные

[CAD data – STEP](#)

Программное обеспечение

[WI-Manager, DTM-Library for online installation](#)[Release notes for Weidmueller FDT-DTM Software version](#)

Пользовательская документация

[Instruction sheet](#)[20210120 Security Advisory - WI-Manager affected by MundM Software fdtCONTAINER vulnerability](#)

Каталог

[Catalogues in PDF-format](#)

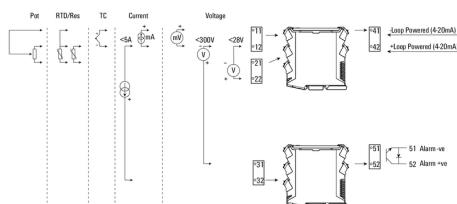
ACT20P-UI-AO-DO-LP-P

Weidmüller Interface GmbH & Co. KG
Klingenbergstraße 26
D-32758 Detmold
Germany

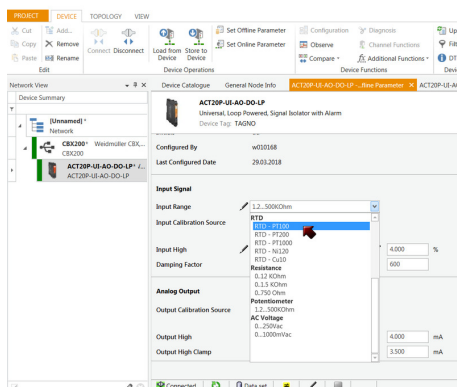
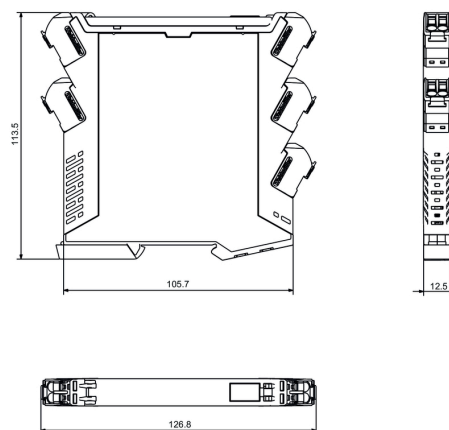
www.weidmueller.com

Изображения

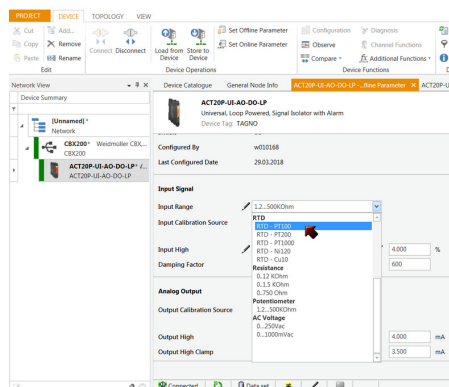
Connection diagram



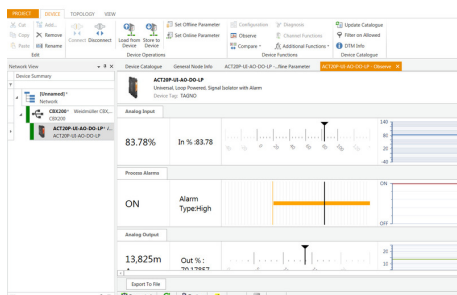
Габаритный чертеж



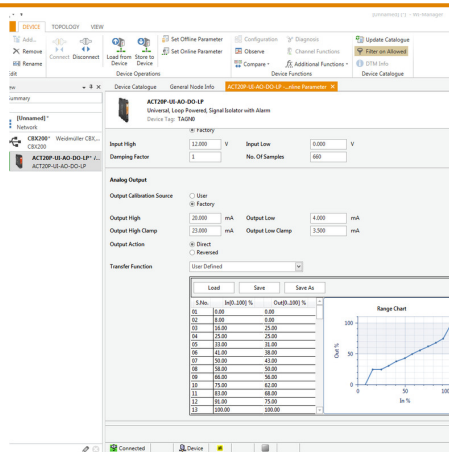
screenshot of configuration with FDT2 / DTM software



screenshot of configuration with FDT2 / DTM software



screenshot of "observe" with FDT2 / DTM software"



example of user defined transfer function for assigning customized output values

АСТ20P-UI-AO-DO-LP-P

Weidmüller Interface GmbH & Co. KG

Klingenbergstraße 26

D-32758 Detmold

Germany

www.weidmueller.com

Аксессуары

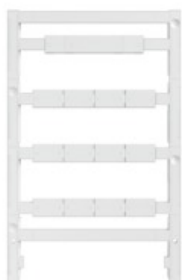
Программный адаптер



Основные данные для заказа

Тип	CBX200 USB
Номер для заказа	6938580000
GTIN (EAN)	4032248813759
Кол.	1 Шт.

Чистый



ESG представляет собой проверенный на практике маркировочный элемент формата MultiCard для множества популярных электрических устройств. Результатом является высококачественная маркировка устройств с высокой контрастностью.

Доступны элементы различного типа для устройств таких производителей, как Siemens, ABB, Beckhoff и т. д.

Коротко о преимуществах:

- Универсальность применения: самоклеящиеся или фиксируемые шильдики в зависимости от типа.
- Для оборудования, установленного в ряд (например, автоматы защиты цепи), предлагаются маркировочные элементы ESG, фиксируемые на рейках для шильдиков.
- Индивидуальная печать уровня качества лазерных принтеров в соответствии со спецификациями.

Для заказной печати: Используя программное обеспечение M-Print PRO или M-Print PRO Online (работает без установки), подготовьте и отправьте нам файл, содержащий ваши технические условия маркировки.

Основные данные для заказа

Тип	ESG 8/13.5/43.3 SAI AU	Исполнение
Номер для заказа	6942130000	ESG, Маркировочные элементы для устройств x 13.5 mm, PA 66,
GTIN (EAN)	4032248541164	Цветовой код: прозрачный
Кол.	5 Шт.	

ACT20P-UI-AO-DO-LP-P

Weidmüller Interface GmbH & Co. KG

Klingenbergstraße 26

D-32758 Detmold

Germany

www.weidmueller.com

Аксессуары

Чистый



ESG представляет собой проверенный на практике маркировочный элемент формата MultiCard для множества популярных электрических устройств. Результатом является высококачественная маркировка устройств с высокой контрастностью.

Доступны элементы различного типа для устройств таких производителей, как Siemens, ABB, Beckhoff и т. д.

Коротко о преимуществах:

- Универсальность применения: самоклеящиеся или фиксируемые шильдики в зависимости от типа.
- Для оборудования, установленного в ряд (например, автоматы защиты цепи), предлагаются маркировочные элементы ESG, фиксируемые на рейках для шильдиков.
- Индивидуальная печать уровня качества лазерных принтеров в соответствии со спецификациями.

Для заказной печати: Используя программное обеспечение M-Print PRO или M-Print PRO Online (работает без установки), подготовьте и отправьте нам файл, содержащий ваши технические условия маркировки.

Основные данные для заказа

Тип	ESG 6.6/11 BHZ 5.00/02	Исполнение
Номер для заказа	4032490000	ESG, Маркировочные элементы для устройств x 11 mm, PA 66,
GTIN (EAN)	4032248845330	Цветовой код: белый
Кол.	200 Шт.	