

**SAIL-M12WM12W-L-5.0PGR****Weidmüller Interface GmbH & Co. KG**

Klingenbergstraße 26

D-32758 Detmold

Germany

[www.weidmueller.com](http://www.weidmueller.com)

Вашим периферийным устройствам требуется питание большей мощности. С нашим новым вставным разъемом M12 можно обеспечить питание более 250 В и 2 А без всяких проблем. Компактные вставные разъемы M12 с A-, K-, L-, S- и T-кодировкой предназначены для передачи напряжения до 630 В перем. тока или 60 В пост. тока при силе тока до 12 А.

**Основные данные для заказа**

Исполнение	Концентратор сигналов, контрольная линия, Соединительная линия, M12/M12, Количество контактов : 5, 5 м, Вилка, угловая - Гнездо, угловое, Экранированный: Нет, LED: Нет, Материал оболочки: Полиуретан, Галогены: Нет
Номер для заказа	<a href="#">2455300500</a>
Тип	SAIL-M12WM12W-L-5.0PGR
GTIN (EAN)	4050118470468
Кол.	1 Шт.

Дата создания 7 июля 2024 г. 8:31:29 CEST

Статус каталога 29.06.2024 / Право на внесение технических изменений сохранено.

## SAIL-M12WM12W-L-5.0PGR

Weidmüller Interface GmbH & Co. KG  
Klingenbergstraße 26  
D-32758 Detmold  
Germany

www.weidmueller.com

## Технические данные

## Размеры и массы

Масса нетто 300 g

## PB46 Общие технические данные

LED	Нет	Вид защиты	IP65, IP67, когда ввинчен
Диапазон температур корпуса	-40 ... +85 °C	Исполнение	Вилка, угловая - Гнездо, угловое
Кодировка	L-coded	Момент затяжки	M12: 0,8–1,2 Нм
Номинальное напряжение	50 V	Номинальный ток	16 A
Основной материал корпуса	PUR	Поверхность контакта	позолоченный
Прочность изоляции	10 <sup>8</sup> Ом	Соединительная резьба	M12/M12
Степень загрязнения	3	Циклы коммутации	≤ 100
соединено перемычкой	Нет		

## Технические характеристики кабеля

Возможно использование с тросом для протяжки	Да	Галогены	Нет
Диапазон температур, движущ.	-30...80 °C	Диапазон температур, стационар.	-40...80 °C
Длина кабеля	5 м	Изоляция	PP
Количество контактов	5	Материал оболочки	Полиуретан
Наружная оболочка в соответствии с UL; проводниковые материалы для бытовых приборов (AWM)	20939 (80 °C / 600 V)	Наружный диаметр	8 mm ± 0.2 mm
Настраиваемая длина кабеля	Нет	Облучение с перекрестными связями	Нет
Поперечное сечение жилы	1,5 mm <sup>2</sup>	Радиус изгиба мин., изменяющийся	7,5 x диаметр кабеля
Радиус изгиба, мин., постоянный	4 x диаметр кабеля	Скорость	5 m/s
Стойкость к сварочным искрам	Нет	Ускорение	5 m/s <sup>2</sup>
Устойчивые к каплям сварочного металла	Нет	Цвет оболочки	серый
Цветовая кодировка	коричневый, белый, синий, черный, серый	Циклы сгиба	10 Mio
Экранированный	Нет		

## Общие стандарты

Вилочный разъем, стандарт IEC 61076-2-111 Сертификат № (cULus) E257571

## Стандарты

Вилочный разъем, стандарт IEC 61076-2-111

## Электрические свойства

Номинальное напряжение 50 V Прочность изоляции 10<sup>8</sup> Ом

## Вилка левосторонняя

Штекер левый M12, L-кодировка, IP67, штыревой контакт, угловой 90°, Пластмасса, неэкранированный

## SAIL-M12WM12W-L-5.0PGR

Weidmüller Interface GmbH & Co. KG  
Klingenbergstraße 26  
D-32758 Detmold  
Germany

[www.weidmueller.com](http://www.weidmueller.com)

## Технические данные

## Вилка правосторонняя

Штекер правый	M12, L-coded, IP67, female contact, angled 90°, Plastic, unshielded
---------------	---

## Классификации

ETIM 6.0	EC001855	ETIM 7.0	EC001855
ETIM 8.0	EC001855	ETIM 9.0	EC001855
ECLASS 9.0	27-06-03-11	ECLASS 9.1	27-06-03-11
ECLASS 10.0	27-06-03-11	ECLASS 11.0	27-06-03-11
ECLASS 12.0	27-06-03-11	ECLASS 13.0	27-06-03-11

## Экологическое соответствие изделия

REACH SVHC	Lead 7439-92-1
SCIP	e8d8af70-4c85-4483-bc8c-9bc5b598e2a9

## Сертификаты

Сертификаты



ROHS	Соответствовать
UL File Number Search	Сайт UL
Сертификат № (cULus)	E257571

## Загрузки

Технические данные	<a href="#">CAD data – STEP</a>
Уведомление об изменении продукта	<a href="#">PCN-PB46-20200713-00-A de</a> <a href="#">PCN-PB46-20200713-00-A en</a>
Каталог	<a href="#">Catalogues in PDF-format</a>
Брошюры	<a href="#">FL FIELDWIRING EN</a>

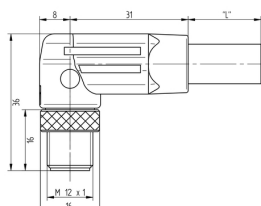
**SAIL-M12WM12W-L-5.0PGR**

**Weidmüller Interface GmbH & Co. KG**  
Klingenbergstraße 26  
D-32758 Detmold  
Germany

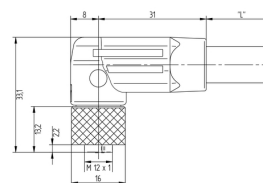
[www.weidmueller.com](http://www.weidmueller.com)

**Изображения**

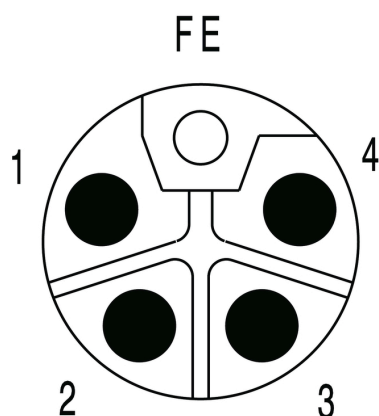
**Габаритный чертеж**



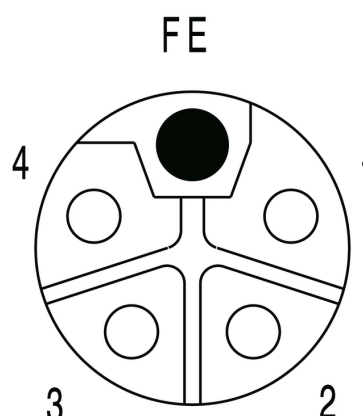
**Габаритный чертеж**



**Схема контактов**



**Схема контактов**



**Схема соединений**

**Идеальный инструмент – Screwty® с функцией контроля момента затяжки**

