

**SAIL-M12WM12W-L-0.5PGR****Weidmüller Interface GmbH & Co. KG**

Klingenbergstraße 26

D-32758 Detmold

Germany

[www.weidmueller.com](http://www.weidmueller.com)

Вашим периферийным устройствам требуется питание большей мощности. С нашим новым вставным разъемом M12 можно обеспечить питание более 250 В и 2 А без всяких проблем. Компактные вставные разъемы M12 с A-, K-, L-, S- и T-кодировкой предназначены для передачи напряжения до 630 В перем. тока или 60 В пост. тока при силе тока до 12 А.

**Основные данные для заказа**

|                  |   |
|------------------|---|
| Исполнение       | Концентратор сигналов, контрольная линия, Соединительная линия, M12/M12, Количество контактов : 5, 0.5 м, Вилка, угловая - Гнездо, угловое, Экранированный: Нет, LED: Нет, Материал оболочки: Полиуретан, Галогены: Нет |
| Номер для заказа | <a href="#">2455300050</a>  |
| Тип              | SAIL-M12WM12W-L-0.5PGR  |
| GTIN (EAN)       | 4050118630121   |
| Кол.             | 1 Шт.   |

Дата создания 7 июля 2024 г. 8:28:37 CEST

Статус каталога 29.06.2024 / Право на внесение технических изменений сохранено.

## SAIL-M12WM12W-L-0.5PGR

Weidmüller Interface GmbH &amp; Co. KG

Klingenbergstraße 26

D-32758 Detmold

Germany

www.weidmueller.com

## Технические данные

## Размеры и массы

|             |       |
|-------------|-------|
| Масса нетто | 112 g |
|-------------|-------|

## PB46 Общие технические данные

|                             |                    |                       |                                  |
|-----------------------------|--------------------|-----------------------|----------------------------------|
| LED                         | Нет                | Вид защиты            | IP65, IP67, когда ввинчен        |
| Диапазон температур корпуса | -40 ... +85 °C     | Исполнение            | Вилка, угловая - Гнездо, угловое |
| Кодировка                   | L-coded            | Момент затяжки        | M12: 0,8–1,2 Нм                  |
| Номинальное напряжение      | 50 V               | Номинальный ток       | 16 A                             |
| Основной материал корпуса   | PUR                | Поверхность контакта  | позолоченный                     |
| Прочность изоляции          | 10 <sup>8</sup> Ом | Соединительная резьба | M12/M12                          |
| Степень загрязнения         | 3                  | Циклы коммутации      | ≤ 100                            |
| соединено перемычкой        | Нет                |                       |                                  |

## Технические характеристики кабеля

|   |   |                                   |                      |
|---|---|-----------------------------------|----------------------|
| Возможно использование с тросом для протяжки  | Да                                      | Галогены                          | Нет                  |
| Диапазон температур, движущ.  | -30...80 °C                             | Диапазон температур, стационар.   | -40...80 °C          |
| Длина кабеля  | 0,5 м                                   | Изоляция                          | PP                   |
| Количество контактов  | 5                                       | Материал оболочки                 | Полиуретан           |
| Наружная оболочка в соответствии с UL; проводниковые материалы для бытовых приборов (AWM) | 20939 (80 °C / 600 V)                   | Наружный диаметр                  | 8 mm ± 0.2 mm        |
| Настраиваемая длина кабеля  | Нет                                     | Облучение с перекрестными связями | Нет                  |
| Поперечное сечение жилы   | 1,5 mm <sup>2</sup>                     | Радиус изгиба мин., изменяющийся  | 7,5 x диаметр кабеля |
| Радиус изгиба, мин., постоянный   | 4 x диаметр кабеля                      | Скорость                          | 5 m/s                |
| Стойкость к сварочным искрам  | Нет                                     | Ускорение                         | 5 m/s <sup>2</sup>   |
| Устойчивые к каплям сварочного металла  | Нет                                     | Цвет оболочки                     | серый                |
| Цветовая кодировка  | коричневый, белый, синий, черный, серый | Циклы сгиба                       | 10 Mio               |
| Экранированный  | Нет                                     |                                   |                      |

## Электрические свойства

|                        |      |                    |                    |
|------------------------|------|--------------------|--------------------|
| Номинальное напряжение | 50 V | Прочность изоляции | 10 <sup>8</sup> Ом |
|------------------------|------|--------------------|--------------------|

## Вилка левосторонняя

|              |   |
|--------------|---|
| Штекер левый | M12, L-кодировка, IP67, штыревой контакт, угловой 90°, Пластмасса, неэкранированный |
|--------------|---|

## Вилка правосторонняя

|               |   |
|---------------|---|
| Штекер правый | M12, L-coded, IP67, female contact, angled 90°, Plastic, unshielded |
|---------------|---|

**SAIL-M12WM12W-L-0.5PGR****Weidmüller Interface GmbH & Co. KG**

Klingenbergstraße 26

D-32758 Detmold

Germany

[www.weidmueller.com](http://www.weidmueller.com)**Технические данные****Классификации**

|             |             |             |             |
|-------------|-------------|-------------|-------------|
| ETIM 6.0    | EC001855    | ETIM 7.0    | EC001855    |
| ETIM 8.0    | EC001855    | ETIM 9.0    | EC001855    |
| ECLASS 9.0  | 27-06-03-11 | ECLASS 9.1  | 27-06-03-11 |
| ECLASS 10.0 | 27-06-03-11 | ECLASS 11.0 | 27-06-03-11 |
| ECLASS 12.0 | 27-06-03-11 | ECLASS 13.0 | 27-06-03-11 |

**Экологическое соответствие изделия**

REACH SVHC Lead 7439-92-1

**Сертификаты**

Сертификаты



ROHS Соответствовать

**Загрузки**

|                                   |  |
|-----------------------------------|--|
| Технические данные                | <a href="#">CAD data – STEP</a>  |
| Уведомление об изменении продукта | <a href="#">PCN-PB46-20200713-00-A de</a><br><a href="#">PCN-PB46-20200713-00-A en</a> |
| Каталог                           | <a href="#">Catalogues in PDF-format</a>   |

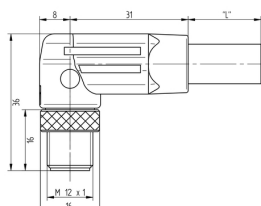
**SAIL-M12WM12W-L-0.5PGR**

**Weidmüller Interface GmbH & Co. KG**  
Klingenbergstraße 26  
D-32758 Detmold  
Germany

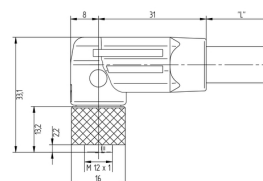
[www.weidmueller.com](http://www.weidmueller.com)

**Изображения**

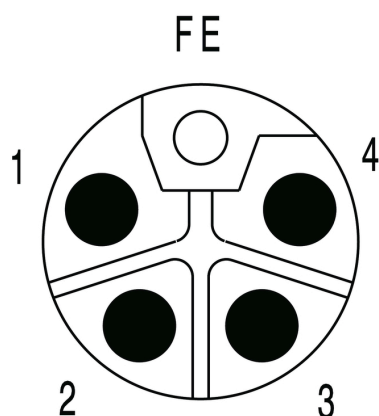
**Габаритный чертеж**



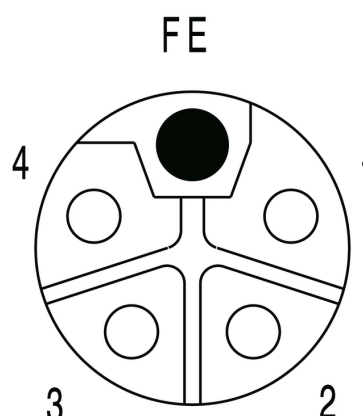
**Габаритный чертеж**



**Схема контактов**



**Схема контактов**



**Схема соединений**

**Идеальный инструмент – Screwty® с функцией контроля момента затяжки**

