

SAIL-M12WM12W-L-0.3PGR**Weidmüller Interface GmbH & Co. KG**

Klingenbergstraße 26

D-32758 Detmold

Germany

www.weidmueller.com

Вашим периферийным устройствам требуется питание большей мощности. С нашим новым вставным разъемом M12 можно обеспечить питание более 250 В и 2 А без всяких проблем. Компактные вставные разъемы M12 с A-, K-, L-, S- и T-кодировкой предназначены для передачи напряжения до 630 В перем. тока или 60 В пост. тока при силе тока до 12 А.

Основные данные для заказа

Исполнение	Концентратор сигналов, контрольная линия, Соединительная линия, M12/M12, Количество контактов : 5, 0.3 м, Вилка, угловая - Гнездо, угловое, Экранированный: Нет, LED: Нет, Материал оболочки: Полиуретан, Галогены: Нет
Номер для заказа	2455300030
Тип	SAIL-M12WM12W-L-0.3PGR
GTIN (EAN)	4050118629996
Кол.	1 Шт.

Дата создания 7 июля 2024 г. 8:28:15 CEST

Статус каталога 29.06.2024 / Право на внесение технических изменений сохранено.

SAIL-M12WM12W-L-0.3PGR

Weidmüller Interface GmbH & Co. KG

Klingenbergstraße 26

D-32758 Detmold

Germany

www.weidmueller.com

Технические данные

Размеры и массы

Масса нетто	89 g
-------------	------

PB46 Общие технические данные

LED	Нет	Вид защиты	IP65, IP67, когда ввинчен
Диапазон температур корпуса	-40 ... +85 °C	Исполнение	Вилка, угловая - Гнездо, угловое
Кодировка	L-coded	Момент затяжки	M12: 0,8–1,2 Нм
Номинальное напряжение	50 V	Номинальный ток	16 A
Основной материал корпуса	PUR	Поверхность контакта	позолоченный
Прочность изоляции	10 ⁸ Ом	Соединительная резьба	M12/M12
Степень загрязнения	3	Циклы коммутации	≤ 100
соединено перемычкой	Нет		

Технические характеристики кабеля

Возможно использование с тросом для протяжки	Да	Галогены	Нет
Диапазон температур, движущ.	-30...80 °C	Диапазон температур, стационар.	-40...80 °C
Длина кабеля	0,3 м	Изоляция	PP
Количество контактов	5	Материал оболочки	Полиуретан
Наружная оболочка в соответствии с UL; проводниковые материалы для бытовых приборов (AWM)	20939 (80 °C / 600 V)	Наружный диаметр	8 mm ± 0.2 mm
Настраиваемая длина кабеля	Нет	Облучение с перекрестными связями	Нет
Поперечное сечение жилы	1,5 mm ²	Радиус изгиба мин., изменяющийся	7,5 x диаметр кабеля
Радиус изгиба, мин., постоянный	4 x диаметр кабеля	Скорость	5 m/s
Стойкость к сварочным искрам	Нет	Ускорение	5 m/s ²
Устойчивые к каплям сварочного металла	Нет	Цвет оболочки	серый
Цветовая кодировка	коричневый, белый, синий, черный, серый	Циклы сгиба	10 Mio
Экранированный	Нет		

Электрические свойства

Номинальное напряжение	50 V	Прочность изоляции	10 ⁸ Ом
------------------------	------	--------------------	--------------------

Вилка левосторонняя

Штекер левый	M12, L-кодировка, IP67, штыревой контакт, угловой 90°, Пластмасса, неэкранированный
--------------	---

Вилка правосторонняя

Штекер правый	M12, L-coded, IP67, female contact, angled 90°, Plastic, unshielded
---------------	---

SAIL-M12WM12W-L-0.3PGR

Weidmüller Interface GmbH & Co. KG
Klingenbergstraße 26
D-32758 Detmold
Germany

www.weidmueller.com

Технические данные**Классификации**

ETIM 6.0	EC001855	ETIM 7.0	EC001855
ETIM 8.0	EC001855	ETIM 9.0	EC001855
ECLASS 9.0	27-06-03-11	ECLASS 9.1	27-06-03-11
ECLASS 10.0	27-06-03-11	ECLASS 11.0	27-06-03-11
ECLASS 12.0	27-06-03-11	ECLASS 13.0	27-06-03-11

Экологическое соответствие изделия

REACH SVHC Lead 7439-92-1

Сертификаты

Сертификаты



ROHS Соответствовать

Загрузки

Технические данные	CAD data – STEP
Уведомление об изменении продукта	PCN-PB46-20200713-00-A de PCN-PB46-20200713-00-A en
Каталог	Catalogues in PDF-format

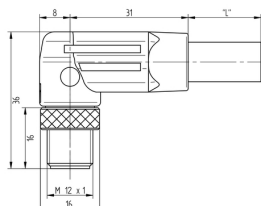
SAIL-M12WM12W-L-0.3PGR

Weidmüller Interface GmbH & Co. KG
Klingenbergstraße 26
D-32758 Detmold
Germany

www.weidmueller.com

Изображения

Габаритный чертёж



Габаритный чертёж

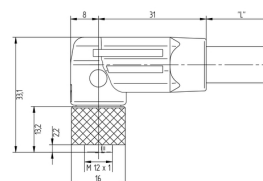


Схема контактов

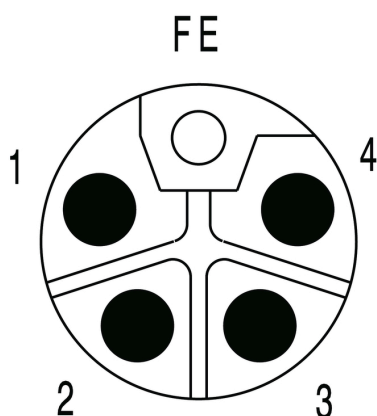


Схема контактов

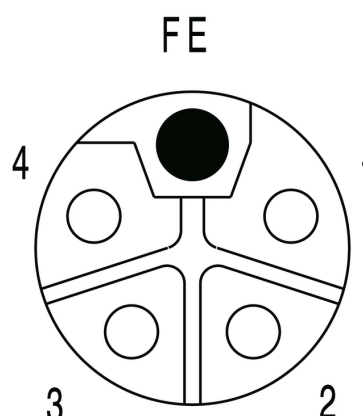


Схема соединений

Идеальный инструмент – Screwty® с функцией контроля момента затяжки

