

SCZ 3.81/08/180LRZE SN OR BX

Weidmüller Interface GmbH & Co. KG

Klingenbergstraße 26

D-32758 Detmold

Germany

www.weidmueller.com

Изображение изделия



Вилочный разъем с обратным расположением SCZ, с винтовым соединением для подключения проводов и с прямым выводом проводов можно применять с двумя целями:

- для соединений типа провод-провод в сочетании с BCZ
- в качестве сопряженной детали для защищенной от прикосновения розеточной части BCL-SMT на печатной плате SCZ имеется в 4 различных вариантах:
 - без фланца ("G", закрытый)
 - со стандартным фланцем ("F", с гайкой) для соединений типа провод - провод
 - с обратным фланцем ("FI", с винтом) для винтового соединения с BCL-SMT LFI
 - с запатентованным фиксатором Weidmüller для блокировки и разъединения без инструмента, не вызывая нагружения, с BCL-SMT LFI

Соединительные разъемы компании Weidmüller с шагом 3,81 мм (0,15 дюйма) по компоновке совместимы со стандартными соединительными разъемами, снабжены местом для надписей, где может быть нанесена кодировка.

Основные данные для заказа

| | |
|----------------------|--|
| Версия | Штекерный соединитель печатной платы, Вилка, 3.81 mm, Количество полюсов: 8, 180°, Винтовое соединение, Диапазон зажима, макс. : 1.5 mm², Ящик |
| Заказ № | 2444260000 |
| Тип | SCZ 3.81/08/180LRZE SN OR BX |
| GTIN (EAN) | 4050118542547 |
| Кол. | 50 Шт. |
| Продуктное отношение | IEC: 320 V / 17.5 A / 0.2 - 1.5 mm² UL: 300 V / 10 A / AWG 28 - AWG 16 |
| Упаковка | Ящик |

SCZ 3.81/08/180LRZE SN OR BX

Weidmüller Interface GmbH & Co. KG

Klingenbergstraße 26

D-32758 Detmold

Germany

www.weidmueller.com

Технические данные

Размеры и массы

| | | | |
|-------------|---------|-------------------|------------|
| Глубина | 42,1 мм | Глубина (дюймов) | 1,657 inch |
| Высота | 16,6 мм | Высота (в дюймах) | 0,654 inch |
| Масса нетто | 9,04 g | | |

Упаковка

| | | | |
|----------|--------|------------|--------|
| Упаковка | Ящик | Длина VPE | 231 мм |
| VPE с | 132 мм | Высота VPE | 47 мм |

Типовые испытания

| | | | |
|--|----------------|--|-----------------------------------|
| Испытание: Прочность маркировки | Стандарт | DIN EN 61984, раздел 7.3.2/09.02, используя образец из DIN EN 60068-2-70/07.96 | |
| | Испытание | отметка о происхождении, обозначение типа, номинальное напряжение, номинальное поперечное сечение, шаг, тип материала, сертификация и маркировка UL, сертификация и маркировка CSA | |
| | Оценивание | доступно | |
| | Испытание | прочность | |
| | Оценивание | пройдено | |
| Испытание: Незадействование (невзаимозаменяемость) | Стандарт | DIN EN 61984, раздел 6.3 и 6.9.1/09.02, DIN EN 60512-13-5 / 11.06 | |
| | Испытание | Развернуто на 180° без кодирующих элементов | |
| | Оценивание | пройдено | |
| | Испытание | визуальный контроль | |
| | Оценивание | пройдено | |
| Испытание: Зажимное поперечное сечение | Стандарт | DIN EN 60999-1, раздел 7 и 9.1/12.00, DIN EN 60947-1, раздел 8.2.4.5.1/12.02 | |
| | Тип проводника | Тип провода и его поперечное сечение | цельный 0,08 мм ² |
| | | Тип провода и его поперечное сечение | многожильный 0,08 мм ² |
| | | Тип провода и его поперечное сечение | цельный 1,5 мм ² |
| | | Тип провода и его поперечное сечение | многожильный 1,5 мм ² |
| | | Тип провода и его поперечное сечение | AWG 28/1 |
| | | Тип провода и его поперечное сечение | AWG 28/19 |
| | | Тип провода и его поперечное сечение | AWG 16/1 |
| | | Тип провода и его поперечное сечение | AWG 16/19 |
| | Оценивание | пройдено | |

SCZ 3.81/08/180LRZE SN OR BX

Weidmüller Interface GmbH & Co. KG
Klingenbergstraße 26
D-32758 Detmold
Germany

www.weidmueller.com

Технические данные

| | | |
|---|----------------|---|
| Испытание на повреждение из-за случайного ослабления проводов | Стандарт | DIN EN 60999-1, раздел 9.4/12.00 |
| | Требование | 0,2 кг |
| | Тип проводника | Тип провода и его по-перечное сечение многожильный 0,25 мм ² |
| | | Тип провода и его по-перечное сечение AWG 28/1 |
| | | Тип провода и его по-перечное сечение AWG 28/19 |
| | Оценивание | пройдено |
| | Требование | 0,3 кг |
| | Тип проводника | Тип провода и его по-перечное сечение цельный 0,5 мм ² |
| | | Оценивание |
| | | пройдено |
| | Требование | 0,4 кг |
| | Тип проводника | Тип провода и его по-перечное сечение цельный 1,5 мм ² |
| | | Тип провода и его по-перечное сечение многожильный 1,5 мм ² |
| | | Тип провода и его по-перечное сечение AWG 16/1 |
| | | Тип провода и его по-перечное сечение AWG 16/19 |
| | Оценивание | пройдено |
| Испытание на выдергивание | Стандарт | DIN EN 60999-1, раздел 9.5/12.00 |
| | Требование | ≥10 N |
| | Тип проводника | Тип провода и его по-перечное сечение многожильный 0,25 мм ² |
| | | Тип провода и его по-перечное сечение AWG 28/1 |
| | | Тип провода и его по-перечное сечение AWG 28/19 |
| | Оценивание | пройдено |
| | Требование | ≥20 N |
| | Тип проводника | Тип провода и его по-перечное сечение H05V-U0.5 |
| | | Оценивание |
| | | пройдено |
| | Требование | ≥40 N |
| | Тип проводника | Тип провода и его по-перечное сечение H07V-U1.5 |
| | | Тип провода и его по-перечное сечение H07V-K1.5 |
| | | Тип провода и его по-перечное сечение AWG 16/1 |
| | | Тип провода и его по-перечное сечение AWG 16/19 |
| | Оценивание | пройдено |

Системные параметры

| | |
|-----------------------------|------------------------------------|
| Серия изделия | OMNIMATE Signal — серия BC/SC 3.81 |
| Вид соединения | Полевое соединение |
| Метод проводного соединения | Винтовое соединение |
| Шаг в мм (P) | 3,81 мм |
| Шаг в дюймах (P) | 0,15 " |
| Направление вывода кабеля | 180° |
| Количество полюсов | 8 |
| L1 в мм | 26,67 мм |
| L1 в дюймах | 1,05 " |
| Количество рядов | 1 |
| Количество полюсных рядов | 1 |

Дата создания 30 июля 2024 г. 3:54:12 CEST

Статус каталога 13.07.2024 / Право на внесение технических изменений сохранено.

SCZ 3.81/08/180LRZE SN OR BX

Weidmüller Interface GmbH & Co. KG

Klingenbergstraße 26

D-32758 Detmold

Germany

www.weidmueller.com

Технические данные

| | | | | |
|---|--|----------------------|-------|---------|
| Расчетное сечение | 1 mm² | | | |
| Защита от прикосновения согласно DIN VDE 57 106 | защита от доступа пальцем, с проникновением/защита от доступа тыльной стороной руки, без проникновения | | | |
| Защита от прикосновения согласно DIN VDE 0470 | IP 20 с проникновением/IP 10 без проникновения | | | |
| Объемное сопротивление | ≤5 mΩ | | | |
| Кодируемый | Да | | | |
| Длина зачистки изоляции | 7 мм | | | |
| Зажимной винт | M 2 | | | |
| Лезвие отвертки | 0,4 x 2,5 | | | |
| Лезвие отвертки стандартное | DIN 5264 | | | |
| Циклы коммутации | 25 | | | |
| Усилие вставки на полюс, макс. | 8 N | | | |
| Усилие вытягивания на полюс, макс. | 5 N | | | |
| Момент затяжки | Тип момента затяжки | Подключение проводов | | |
| | Информация по использованию | Момент затяжки | мин. | 0,2 Nm |
| | | | макс. | 0,25 Nm |

Данные о материалах

| | | | |
|---------------------------------------|-------------|--------------------------------------|-----------|
| Изоляционный материал | PA 66 GF 30 | Цветовой код | оранжевый |
| Таблица цветов (аналогич.) | RAL 2000 | Группа изоляционного материала | II |
| Сравнительный показатель пробоя (CTI) | ≥ 550 | Класс пожаростойкости UL 94 | V-0 |
| Материал контакта | Сплав меди | Поверхность контакта | луженые |
| Структура слоев штепсельного контакта | 4...8 μm Sn | Температура хранения, мин. | -40 °C |
| Температура хранения, макс. | 70 °C | Рабочая температура, мин. | -50 °C |
| Рабочая температура, макс. | 120 °C | Температурный диапазон монтажа, мин. | -25 °C |
| Температурный диапазон монтажа, макс. | 120 °C | | |

Провода, подходящие для подключения

| | |
|---|----------------------|
| Диапазон зажима, мин. | 0,08 mm ² |
| Диапазон зажима, макс. | 1,5 mm ² |
| Поперечное сечение подключаемого провода AWG, мин. | AWG 28 |
| Поперечное сечение подключаемого провода AWG, макс. | AWG 16 |
| Одножильный, мин. H05(07) V-U | 0,2 mm ² |
| Одножильный, макс. H05(07) V-U | 1,5 mm ² |
| Гибкий, мин. H05(07) V-K | 0,2 mm ² |
| Гибкий, макс. H05(07) V-K | 1,5 mm ² |
| С наконечником DIN 46 228/4, мин. | 0,2 mm ² |
| С наконечником DIN 46 228/4, макс. | 1,5 mm ² |
| с обжимной втулкой для фиксации кон-цов проводов, DIN 46228 часть 1, мин. | 0,2 mm ² |
| С кабельным наконечником согласно DIN 46 228/1, макс. | 1,5 mm ² |
| Нутрометр в соответствии с EN 60999 2,4 мм x 1,5 мм; 2,4 мм a x b; ø | |

SCZ 3.81/08/180LRZE SN OR BX

Weidmüller Interface GmbH & Co. KG

Klingenbergstraße 26

D-32758 Detmold

Germany

www.weidmueller.com

Технические данные

| | | | |
|----------------------|---------------------------------|--|-------------------------|
| Зажимаемый проводник | Сечение подсоединяемого провода | Тип | тонкожильный провод |
| | | номин. | 0,5 mm ² |
| | кабельный наконечник | Длина снятия изоляции | номин. 6 мм |
| | | Рекомендованная обжимная втулка для фиксации концов проводов | H0.5/6 |
| | | | |
| | Сечение подсоединяемого провода | Тип | тонкожильный провод |
| | | номин. | 0,75 mm ² |
| | кабельный наконечник | Длина снятия изоляции | номин. 6 мм |
| | | Рекомендованная обжимная втулка для фиксации концов проводов | H0.75/6 |
| | | | |
| | Сечение подсоединяемого провода | Тип | тонкожильный провод |
| | | номин. | 1 mm ² |
| | кабельный наконечник | Длина снятия изоляции | номин. 6 мм |
| | | Рекомендованная обжимная втулка для фиксации концов проводов | H1.0/6 |
| | | | |
| | Сечение подсоединяемого провода | Тип | тонкожильный провод |
| | | номин. | 1,5 mm ² |
| | кабельный наконечник | Длина снятия изоляции | номин. 7 мм |
| | | Рекомендованная обжимная втулка для фиксации концов проводов | H1.5/7 |
| | | | |

Текст ссылки

Наружный диаметр пластиковой манжеты не должен превышать размер шага (P), Длина кабельных наконечников подбирается в зависимости от типа продукта и номинального напряжения.

Номинальные характеристики по IEC

| | | | |
|--|--------|--|-------------------|
| пройдены испытания по стандарту | | IEC 60664-1, IEC 61984 | |
| Номинальный ток, макс. кол-во контактов (T _u = 20 °C) | 17,1 A | Номинальный ток, мин. кол-во контактов (T _u = 20 °C) | 17,5 A |
| Номинальный ток, макс. кол-во контактов (T _u = 40 °C) | 15,2 A | Номинальный ток, мин. кол-во контактов (T _u = 40 °C) | 17,5 A |
| Номинальное импульсное напряжение при категории помехозащитности/Категория загрязнения III/2 | 160 V | Номинальное импульсное напряжение при категории помехозащитности/Категория загрязнения II/2 | 320 V |
| Номинальное импульсное напряжение при категории помехозащитности/Категория загрязнения II/2 | 2,5 kV | Номинальное импульсное напряжение при категории помехозащитности/Категория загрязнения III/3 | 160 V |
| Номинальное импульсное напряжение при категории помехозащитности/Категория загрязнения III/3 | 2,5 kV | Номинальное импульсное напряжение при категории помехозащитности/Категория загрязнения III/2 | 2,5 kV |
| | | Устойчивость к воздействию кратковременного тока | 3 x 1 сек. с 76 A |

SCZ 3.81/08/180LRZE SN OR BX

Weidmüller Interface GmbH & Co. KG

Klingenbergstraße 26

D-32758 Detmold

Germany

www.weidmueller.com

Технические данные

Номинальные характеристики по CSA

| | | | |
|---|--------|---|--------|
| Номинальное напряжение (группа использования В/CSA) | 300 V | Номинальное напряжение (группа использования С/CSA) | 50 V |
| Номинальный ток (группа использования В/CSA) | 11 A | Номинальный ток (группа использования С/CSA) | 11 A |
| Поперечное сечение подключаемого провода AWG, мин. | AWG 28 | Поперечное сечение подключаемого провода AWG, макс. | AWG 16 |

Номинальные характеристики по UL 1059

Институт (cURus)



Сертификат № (cURus)

E60693

| | | | |
|---|--------|---|--------|
| Номинальное напряжение (группа использования В/UL 1059) | 300 V | Номинальное напряжение (группа использования D/UL 1059) | 300 V |
| Номинальный ток (группа использования В/UL 1059) | 10 A | Номинальный ток (группа использования D/UL 1059) | 10 A |
| Поперечное сечение подключаемого провода AWG, мин. | AWG 28 | Поперечное сечение подключаемого провода AWG, макс. | AWG 16 |

Ссылка на утвержденные значения В технических характеристиках приведены максимальные значения, подробные сведения см. в сертификате об утверждении.

Классификации

| | | | |
|-------------|-------------|-------------|-------------|
| ETIM 6.0 | EC002638 | ETIM 7.0 | EC002638 |
| ETIM 8.0 | EC002638 | ETIM 9.0 | EC002638 |
| ECLASS 9.0 | 27-44-03-09 | ECLASS 9.1 | 27-44-03-09 |
| ECLASS 10.0 | 27-44-03-09 | ECLASS 11.0 | 27-46-02-02 |
| ECLASS 12.0 | 27-46-02-02 | ECLASS 13.0 | 27-46-02-02 |

Экологическое соответствие изделия

| | |
|--|--------------------------------------|
| REACH SVHC | Lead 7439-92-1 |
| SCIP | сес56с8с-fe86-40ес-b01a-efe288a878ac |
| Состояние соответствия RoHS | Соответствует с исключением |
| Исключение из RoHS (если применимо/известно) | 6с |

SCZ 3.81/08/180LRZE SN OR BX

Weidmüller Interface GmbH & Co. KG
Klingenbergstraße 26
D-32758 Detmold
Germany

www.weidmueller.com

Технические данные

Важное примечание

| | |
|------------------|---|
| Соответствие IPC | Заявление о соответствии: все изделия разрабатываются, производятся и поставляются в соответствии с установленными международными стандартами и нормами и соответствуют характеристикам, указанным в технической документации, а также обладают декоративными свойствами в соответствии с IPC-A-610, "Класс 2". Любые другие запросы информации об изделиях могут быть рассмотрены по запросу. |
| Примечания | <ul style="list-style-type: none">• Дополнительные варианты по запросу• Номинальный ток указан для номин. сечения и мин. числа контактов.• Кабельный наконечник с изоляцией согласно DIN 46228/4• Р на чертеже – шаг• Расчетные данные относятся к соответствующему компоненту. Воздушные зазоры и пути утечки к другим компонентам должны быть сформированы согласно соответствующим стандартам, регламентирующим применение.• В соответствии с IEC 61984, OMNIMATE-соединители являются соединителями без отключающей способности (COC). Во время использования по назначению соединители не могут быть задействованы или отсоединены, когда они находятся под напряжением или под нагрузкой• Длительное хранение продукта при средней температуре 50 °C и максимальной влажности 70%, 36 месяцев |

Сертификаты

Сертификаты



| | |
|-----------------------|-----------------|
| ROHS | Соответствовать |
| UL File Number Search | Сайт UL |
| Сертификат № (cURus) | E60693 |

Загрузки

| | |
|-----------------------------------|--|
| Технические данные | CAD data – STEP |
| Уведомление об изменении продукта | PCN_2017_190_PL30X_BL_381_Lock_Release_lever_EN PCN_2017_190_PL30X_BL_381_Löseriegel_DE |
| Каталог | Catalogues in PDF-format |

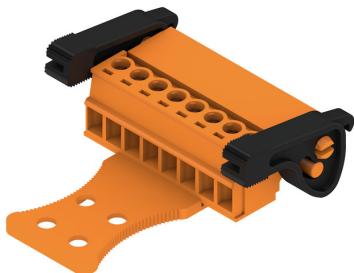
SCZ 3.81/08/180LRZE SN OR BX

Weidmüller Interface GmbH & Co. KG
Klingenbergstraße 26
D-32758 Detmold
Germany

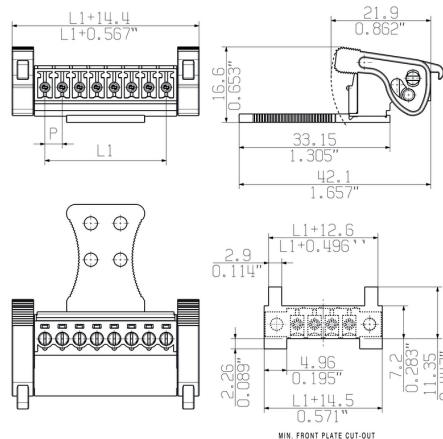
www.weidmueller.com

Изображения

Изображение изделия



Dimensional drawing



Graph



Graph



Graph

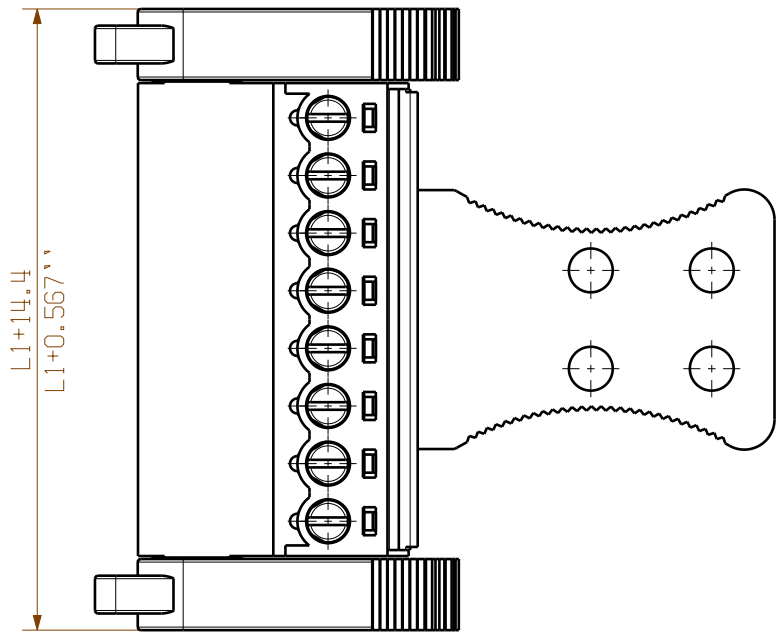
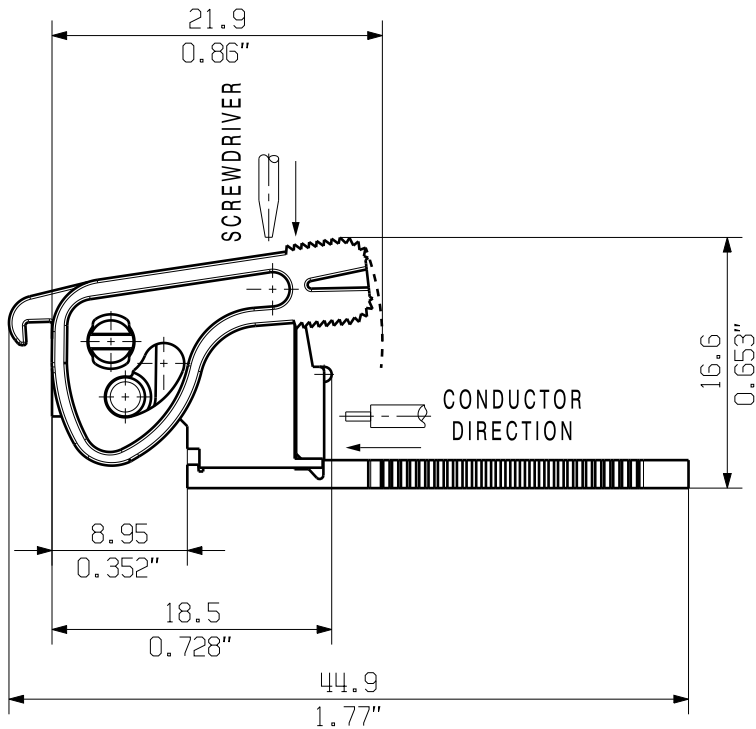


The reproduction, distribution and utilization of this document as well as the communication of its contents to others without explicit authorization is prohibited. Offenders will be held liable for the payment of damages. Weidmüller exclusively reserves the right to file for patents, utility models or designs.

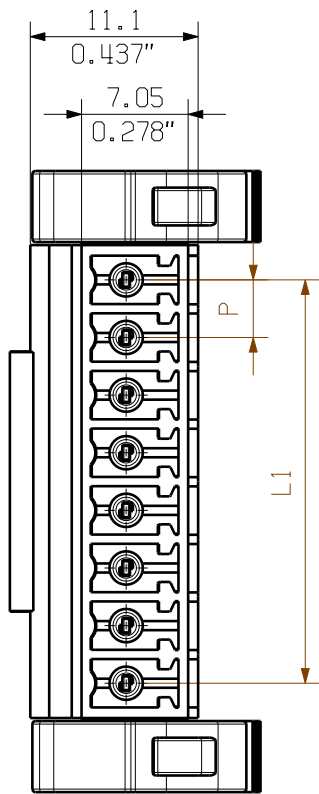
© Weidmüller Interface GmbH & Co. KG

Dimensions without tolerances are no check dimensions

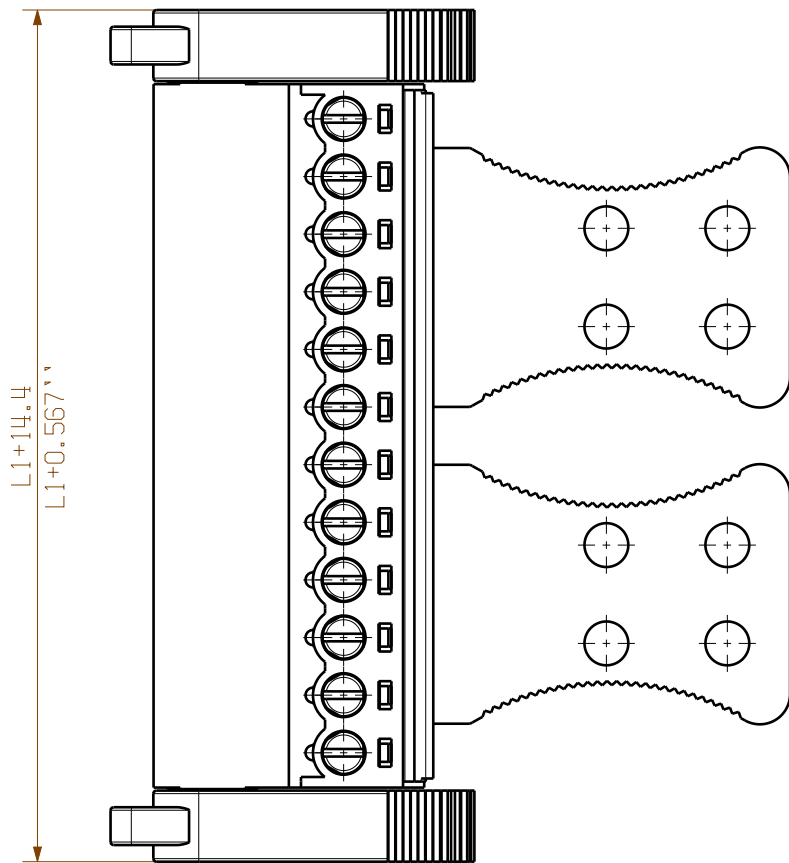
The English version is binding



SCZ 3.81/.../180LRZE SN...
ONE ZE FOR 4-9 POLE



KUNDENZEICHNUNG
CUSTOMER DRAWING



SCZ 3.81/.../180LRZE SN...
TWO ZE FOR 10-20 POLE

P = 3.81 RASTER
0.15" PITCH

| | | |
|----|---------|-----------|
| 12 | 41.91 | 1.651 |
| 11 | 38.10 | 1.501 |
| 10 | 34.29 | 1.351 |
| 9 | 30.48 | 1.201 |
| 8 | 26.67 | 1.051 |
| 7 | 22.86 | 0.901 |
| 6 | 19.05 | 0.751 |
| 5 | 15.24 | 0.600 |
| 4 | - | - |
| 3 | - | - |
| 2 | - | - |
| N | L1 [mm] | L1 [inch] |

| | | | | | | |
|---|--|-----------------------------|--|--------------|------------------------|--|
| GENERAL TOLERANCE: DIN ISO 2768-m | | 86251/0 26.05.16 XIANG_K | | 00 | Cat.no.: . | |
| RoHS COMPLIANT | | Max. nos. | | Modification | | |
| Scale: 2/1 | | Date | | Name | | |
| Supersedes: . | | Drawn | | Xiang_K | | |
| | | Responsible | | Xiang_K | | |
| | | Checked | | ZHOU_N | | |
| | | Approved | | XU_S | | |
| Weidmüller | | | | | C 63184 00 | |
| Drawing no. | | | | | Issue no. | |
| Sheet 00 | | | | | of 00 sheets | |
| SCZ 3.81...180LR... ZUGBUEGELANSCHLUSS STIFTLEISTE CLAMPING YOKE CONNECTION PIN HEADER | | | | | Product file: SCZ 3.81 | |
| | | | | | 7078 | |