

BLF 2.50/09/180 SN BK BX

Weidmüller Interface GmbH & Co. KG

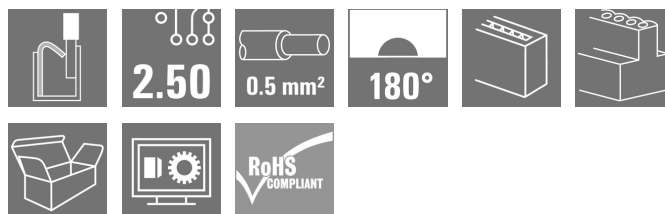
Klingenbergstraße 26

D-32758 Detmold

Germany

www.weidmueller.com

Изображение изделия



Изображение аналогичное

PUSH IN — инновационная технология соединения компании Weidmüller, упрощающая процесс подключения проводов.

Преимущества для пользователей и систем:

- Высокая плотность компонентов благодаря малому шагу. Просто вставьте подготовленный провод — и готово.
- Удобство применения благодаря встроенным кнопкам для открытия точки подключения.
- Интуитивно понятное обращение, поскольку область ввода проводов и область ручного соединения четко разделены.

Основные данные для заказа

Исполнение	Штекерный соединитель печатной платы, Гнездовой разъем, Шаг в мм (P): 2.50 mm, Количество полюсов: 9, Ящик
Номер для заказа	2439720000
Тип	BLF 2.50/09/180 SN BK BX
GTIN (EAN)	4050118454796
Кол.	125 Шт.
Продуктное отношение	IEC: 320 V / 6 A / 0.08 - 0.5 mm² UL: 150 V / 5 A / AWG 28 - AWG 20
Упаковка	Ящик

Дата создания 3 июля 2024 г. 5:27:13 CEST

Статус каталога 29.06.2024 / Право на внесение технических изменений сохранено.

BLF 2.50/09/180 SN BK BX

Weidmüller Interface GmbH & Co. KG
Klingenbergstraße 26
D-32758 Detmold
Germany

www.weidmueller.com

Технические данные

Размеры и массы

Глубина	19,2 мм	Глубина (дюймов)	0,756 inch
Высота	11,75 мм	Высота (в дюймах)	0,463 inch
Ширина	23,1 мм	Ширина (в дюймах)	0,909 inch
Масса нетто	5,552 g		

Упаковка

Упаковка	Ящик	Длина VPE	179 мм
VPE с	142 мм	Высота VPE	54 мм

Системные параметры

Серия изделия	OMNIMATE Signal — серия BL/SL 2.50	Вид соединения	Полевое соединение
Метод проводного соединения	PUSH IN с исполнительным устройством	Шаг в мм (P)	2,5 мм
Шаг в дюймах (P)	0,098 "	Направление вывода кабеля	180°
Количество полюсов	9	L1 в мм	20 мм
L1 в дюймах	7,872 "	Количество рядов	1
Количество полюсных рядов	1	Защита от прикосновения согласно DIN VDE 57 106	защита от доступа пальцем
Защита от прикосновения согласно DIN VDE 0470	IP 20	Вид защиты	IP20
Объемное сопротивление	<10 mΩ	Длина зачистки изоляции	8 мм
Лезвие отвертки стандартное	DIN 5264	Циклы коммутации	25

Данные о материалах

Изоляционный материал	PA	Цветовой код	черный
Таблица цветов (аналогич.)	RAL 9011	Сравнительный показатель пробы (CTI)	≥ 600
Класс пожаростойкости UL 94	V-0	Материал контакта	Сплав меди
Поверхность контакта	луженые	Температура хранения, мин.	-40 °C
Температура хранения, макс.	70 °C	Рабочая температура, мин.	-40 °C
Рабочая температура, макс.	105 °C	Температурный диапазон монтажа, мин.	-25 °C
Температурный диапазон монтажа, макс.	105 °C		

Провода, подходящие для подключения

Диапазон зажима, мин.	0,08 mm ²	Диапазон зажима, макс.	0,5 mm ²
Поперечное сечение подключаемого провода AWG, мин.	AWG 28	Поперечное сечение подключаемого провода AWG, макс.	AWG 20
Одножильный, мин. H05(07) V-U	0,08 mm ²	Одножильный, макс. H05(07) V-U	0,5 mm ²
Многожильный, мин. H07V-R	0,08 mm ²	Многожильный, макс. H07V-R	0,5 mm ²
Гибкий, мин. H05(07) V-K	0,08 mm ²	Гибкий, макс. H05(07) V-K	0,5 mm ²
с обжимной втулкой для фиксации концов проводов, DIN 46228 часть 1, мин. 0,25 mm ²		С кабельным наконечником согласно DIN 46 228/1, макс.	0,34 mm ²
Текст ссылки	Наружный диаметр пластиковой манжеты не должен превышать размер шага (P), Длина кабельных наконечников подбирается в зависимости от типа продукта и номинального напряжения.		

BLF 2.50/09/180 SN BK BX

Weidmüller Interface GmbH & Co. KG

Klingenbergstraße 26

D-32758 Detmold

Germany

www.weidmueller.com

Технические данные

Номинальные характеристики по IEC

пройдены испытания по стандарту

IEC 61984

Номинальный ток, макс. кол-во контактов (T_u = 20 °C)

6 A

Номинальный ток, макс. кол-во контактов (T_u = 40 °C)

6 A

Номинальное импульсное напряжение при категории помехозащитности/Категория загрязнения III/2

320 V

Номинальное импульсное напряжение при категории помехозащитности/Категория загрязнения II/2

2,5 kV

Номинальное импульсное напряжение при категории помехозащитности/Категория загрязнения III/3

2,5 kV

Номинальный ток, мин. кол-во контактов (T_u = 20 °C)

6 A

Номинальный ток, мин. кол-во контактов (T_u = 40 °C)

6 A

Номинальное импульсное напряжение при категории помехозащитности/Категория загрязнения II/2

320 V

Номинальное импульсное напряжение при категории помехозащитности/Категория загрязнения III/3

80 V

Номинальное импульсное напряжение при категории помехозащитности/Категория загрязнения III/2

2,5 kV

Номинальные характеристики по CSA

Номинальное напряжение (группа использования В/CSA)

150 V

Поперечное сечение подключаемого провода AWG, мин.

AWG 28

Номинальный ток (группа использования В/CSA)

5 A

Поперечное сечение подключаемого провода AWG, макс.

AWG 20

Номинальные характеристики по UL 1059

Институт (cURus)



Сертификат № (cURus)

E60693

Номинальное напряжение (группа использования В/UL 1059)

150 V

Поперечное сечение подключаемого провода AWG, мин.

AWG 28

Номинальный ток (группа использования В/UL 1059)

5 A

Поперечное сечение подключаемого провода AWG, макс.

AWG 20

Ссылка на утвержденные значения

В технических характеристиках приведены максимальные значения, подробные сведения см. в сертификате об утверждении.

Классификации

ETIM 6.0

EC002638

ETIM 8.0

EC002638

ECLASS 9.0

27-44-03-09

ECLASS 10.0

27-44-03-09

ECLASS 12.0

27-46-02-02

ETIM 7.0

EC002638

ETIM 9.0

EC002638

ECLASS 9.1

27-44-03-09

ECLASS 11.0

27-46-02-02

ECLASS 13.0

27-46-02-02

Экологическое соответствие изделия

REACH SVHC

/

BLF 2.50/09/180 SN BK BX

Weidmüller Interface GmbH & Co. KG
Klingenbergstraße 26
D-32758 Detmold
Germany

www.weidmueller.com

Технические данные

Важное примечание

Соответствие IPC	Заявление о соответствии: все изделия разрабатываются, производятся и поставляются в соответствии с установленными международными стандартами и нормами и соответствуют характеристикам, указанным в технической документации, а также обладают декоративными свойствами в соответствии с IPC-A-610, "Класс 2". Любые другие запросы информации об изделиях могут быть рассмотрены по запросу.
Примечания	<ul style="list-style-type: none">• Номинальный ток указан для номин. сечения и мин. числа контактов.• Р на чертеже – шаг• Для проводов с более крупным сечением рекомендуется форма обжима А для кабельных наконечников с обжимными инструментами PZ 1,5 (код заказа 9005990000) или PZ 6/5 (код заказа 9011460000).• Расчетные данные относятся к соответствующему компоненту. Воздушные зазоры и пути утечки к другим компонентам должны быть сформированы согласно соответствующим стандартам, регламентирующим применение.• В соответствии с IEC 61984, OMNIMATE-соединители являются соединителями без отключающей способности (COC). Во время использования по назначению соединители не могут быть задействованы или отсоединены, когда они находятся под напряжением или под нагрузкой• Длительное хранение продукта при средней температуре 50 °C и максимальной влажности 70%, 36 месяцев

Сертификаты

Сертификаты



ROHS	Соответствовать
UL File Number Search	Сайт UL
Сертификат № (cURus)	E60693

Загрузки

Одобрение / сертификат / документ о соответствии	Declaration of the Manufacturer
Технические данные	CAD data – STEP
Каталог	Catalogues in PDF-format
Брошюры	FL DRIVES EN MB DEVICE MANUF. EN FL DRIVES DE FL BUILDING SAFETY EN FL APPL LED LIGHTING EN FL INDUSTR.CONTROLS EN FL MACHINE SAFETY EN FL HEATING ELECTR EN FL APPL INVERTER EN FL_BASE_STATION_EN FL ELEVATOR EN FL POWER SUPPLY EN FL 72H SAMPLE SER EN PO OMNIMATE EN

BLF 2.50/09/180 SN BK BX

Weidmüller Interface GmbH & Co. KG
Klingenbergstraße 26
D-32758 Detmold
Germany

www.weidmueller.com

Изображения

Изображение изделия



Изображение аналогичное

Dimensional drawing



Graph

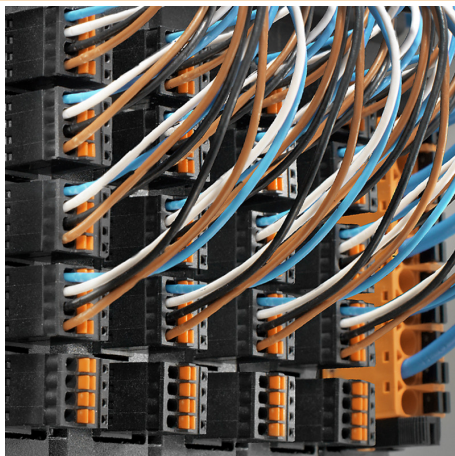


Преимущество изделия



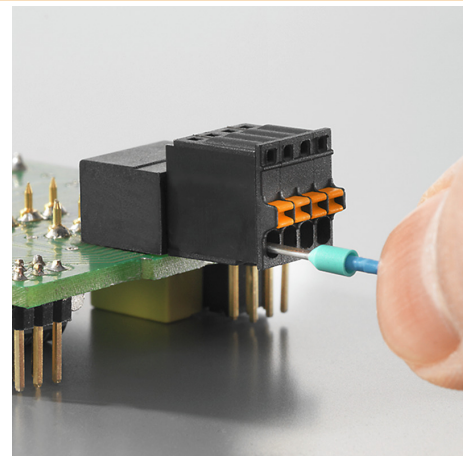
Flexible application
Outlet direction: 90° and 180°

Преимущество изделия



High component density
Small and compact pitch

Преимущество изделия



PUSH IN connection up to 0.5 mm²
Reliable and space-saving

BLF 2.50/09/180 SN BK BX

Weidmüller Interface GmbH & Co. KG
Klingenbergstraße 26
D-32758 Detmold
Germany

www.weidmueller.com


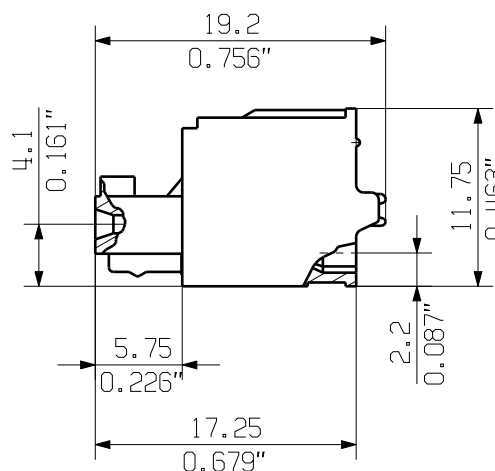
Изображения

Преимущество изделия



Operating safety
Through PUSH IN connection system

**DIE DEUTSCHE VERSION IST VERBINDLICH
THE GERMAN VERSION IS BINDING**



SCREWDRIVER
AND CONDUCTOR
DIRECTION



1.1

SHOWN: BLF 2.50/04/180

$$L1 = (n-1) \times P$$

12	27,50	1,083
11	25,00	0,984
10	22,50	0,886
9	20,00	0,787
8	17,50	0,689
7	15,00	0,591
6	12,50	0,492
5	10,00	0,394
4	7,50	0,295
3	5,00	0,197
2	2,50	0,098
n	L1 [mm]	L [Inch]

00

PRODUCT FILE: SL/BLF 2.50

7414

1

WEITERGABE SOWIE Vervielfältigung dieses Dokuments, Verwertung und Mitteilung seines Inhalts sind verboten, soweit nicht ausdrücklich gestattet. Zuwiderhandlungen verpflichten zu Schadenersatz. Alle Rechte für den Fall der Patent-, Gebrauchsmuster- oder Geschmacksmustererhaltung vorbehalten. THE REPRODUCTION AND UTILIZATION OF THIS DOCUMENT AS WELL AS THE COMMUNICATION OF ITS CONTENTS TO OTHERS WITHOUT EXPLICIT AUTHORIZATION IS PROHIBITED. OFFENDERS WILL BE HELD LIABLE FOR THE PAYMENT OF DAMAGES. WEIDMUELLER EXCLUSIVELY RESERVES THE RIGHT TO FILE FOR PATENTS, UTILITY MODELS OR DESIGNS.

 WEIDMUELLER INTERFACE GmbH & Co. KG