

## BLF 2.50/08/180 SN BK BX

Weidmüller Interface GmbH &amp; Co. KG

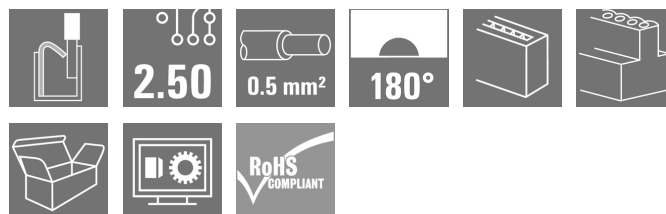
Klingenbergstraße 26

D-32758 Detmold

Germany

www.weidmueller.com

## Изображение изделия



PUSH IN — инновационная технология соединения компании Weidmüller, упрощающая процесс подключения проводов.

Преимущества для пользователей и систем:

- Высокая плотность компонентов благодаря малому шагу. Просто вставьте подготовленный провод — и готово.
- Удобство применения благодаря встроенным кнопкам для открытия точки подключения.
- Интуитивно понятное обращение, поскольку область ввода проводов и область ручного соединения четко разделены.

## Основные данные для заказа

|                      |  |
|----------------------|--|
| Исполнение           | Штекерный соединитель печатной платы, Гнездовой разъем, Шаг в мм (P): 2.50 mm, Количество полюсов: 8, Ящик |
| Номер для заказа     | <a href="#">2439710000</a>   |
| Тип                  | BLF 2.50/08/180 SN BK BX   |
| GTIN (EAN)           | 4050118454789  |
| Кол.                 | 125 Шт.  |
| Продуктное отношение | IEC: 320 V / 6 A / 0.08 - 0.5 mm²<br>UL: 150 V / 5 A / AWG 28 - AWG 20                                     |
| Упаковка             | Ящик   |

BLF 2.50/08/180 SN BK BX

Weidmüller Interface GmbH & Co. KG  
Klingenbergstraße 26  
D-32758 Detmold  
Germany

www.weidmueller.com

## Технические данные

## Размеры и массы

|             |          |                   |            |
|-------------|----------|-------------------|------------|
| Глубина     | 19,2 мм  | Глубина (дюймов)  | 0,756 inch |
| Высота      | 11,75 мм | Высота (в дюймах) | 0,463 inch |
| Ширина      | 20,6 мм  | Ширина (в дюймах) | 0,811 inch |
| Масса нетто | 5,008 g  |                   |            |

## Упаковка

|          |        |            |        |
|----------|--------|------------|--------|
| Упаковка | Ящик   | Длина VPE  | 180 мм |
| VPE с    | 141 мм | Высота VPE | 54 мм  |

## Системные параметры

|   |                                      |   |                           |
|---|--------------------------------------|---|---------------------------|
| Серия изделия                                 | OMNIMATE Signal — серия BL/SL 2.50   | Вид соединения                                  | Полевое соединение        |
| Метод проводного соединения                   | PUSH IN с исполнительным устройством | Шаг в мм (P)                                    | 2,5 мм                    |
| Шаг в дюймах (P)                              | 0,098 "                              | Направление вывода кабеля                       | 180°                      |
| Количество полюсов                            | 8                                    | L1 в мм   | 17,5 мм                   |
| L1 в дюймах                                   | 6,888 "                              | Количество рядов                                | 1                         |
| Количество полюсных рядов                     | 1                                    | Защита от прикосновения согласно DIN VDE 57 106 | защита от доступа пальцем |
| Защита от прикосновения согласно DIN VDE 0470 | IP 20                                | Вид защиты                                      | IP20                      |
| Объемное сопротивление                        | <10 mΩ                               | Длина зачистки изоляции                         | 8 мм                      |
| Лезвие отвертки стандартное                   | DIN 5264                             | Циклы коммутации                                | 25                        |

## Данные о материалах

|                                       |          |                                      |            |
|---------------------------------------|----------|--------------------------------------|------------|
| Изоляционный материал                 | PA       | Цветовой код                         | черный     |
| Таблица цветов (аналогич.)            | RAL 9011 | Сравнительный показатель пробы (CTI) | ≥ 600      |
| Класс пожаростойкости UL 94           | V-0      | Материал контакта                    | Сплав меди |
| Поверхность контакта                  | луженые  | Температура хранения, мин.           | -40 °C     |
| Температура хранения, макс.           | 70 °C    | Рабочая температура, мин.            | -40 °C     |
| Рабочая температура, макс.            | 105 °C   | Температурный диапазон монтажа, мин. | -25 °C     |
| Температурный диапазон монтажа, макс. | 105 °C   |                                      |            |

## Провода, подходящие для подключения

|   |  |   |                      |
|---|--|---|----------------------|
| Диапазон зажима, мин.   | 0,08 mm <sup>2</sup>   | Диапазон зажима, макс.                                | 0,5 mm <sup>2</sup>  |
| Поперечное сечение подключаемого провода AWG, мин.  | AWG 28   | Поперечное сечение подключаемого провода AWG, макс.   | AWG 20               |
| Одножильный, мин. H05(07) V-U   | 0,08 mm <sup>2</sup>   | Одножильный, макс. H05(07) V-U                        | 0,5 mm <sup>2</sup>  |
| Многожильный, мин. H07V-R   | 0,08 mm <sup>2</sup>   | Многожильный, макс. H07V-R                            | 0,5 mm <sup>2</sup>  |
| Гибкий, мин. H05(07) V-K  | 0,08 mm <sup>2</sup>   | Гибкий, макс. H05(07) V-K                             | 0,5 mm <sup>2</sup>  |
| с обжимной втулкой для фиксации концов проводов, DIN 46228 часть 1, мин. 0,25 mm <sup>2</sup> |  | С кабельным наконечником согласно DIN 46 228/1, макс. | 0,34 mm <sup>2</sup> |
| Текст ссылки  | Наружный диаметр пластиковой манжеты не должен превышать размер шага (P), Длина кабельных наконечников подбирается в зависимости от типа продукта и номинального напряжения. |   |                      |

BLF 2.50/08/180 SN BK BX

Weidmüller Interface GmbH &amp; Co. KG

Klingenbergstraße 26

D-32758 Detmold

Germany

www.weidmueller.com

## Технические данные


## Номинальные характеристики по IEC

|  |  |  |  |
|--|--|--|--|
| пройдены испытания по стандарту IEC 61984  |  | Номинальный ток, мин. кол-во контактов (Tu = 20 °C)6 A   |  |
| Номинальный ток, макс. кол-во контактов (Tu = 20 °C)6 A  |  | Номинальный ток, мин. кол-во контактов (Tu = 40 °C)6 A   |  |
| Номинальный ток, макс. кол-во контактов (Tu = 40 °C)6 A  |  | Номинальное импульсное напряжение при категории помехозащитности/Категория загрязнения II/2320 V   |  |
| Номинальное импульсное напряжение при категории помехозащитности/Категория загрязнения III/2320 V  |  | Номинальное импульсное напряжение при категории помехозащитности/Категория загрязнения III/380 V   |  |
| Номинальное импульсное напряжение при категории помехозащитности/Категория загрязнения II/22,5 kV  |  | Номинальное импульсное напряжение при категории помехозащитности/Категория загрязнения III/22,5 kV |  |
| Номинальное импульсное напряжение при категории помехозащитности/Категория загрязнения III/32,5 kV |  |  |  |

## Номинальные характеристики по CSA

|   |  |        |   |  |        |
|---|--|--------|---|--|--------|
| Номинальное напряжение (группа использования В/CSA) |  | 150 V  | Номинальный ток (группа использования В/CSA)        |  | 5 A    |
| Поперечное сечение подключаемого провода AWG, мин.  |  | AWG 28 | Поперечное сечение подключаемого провода AWG, макс. |  | AWG 20 |

## Номинальные характеристики по UL 1059

|   |   |   |        |
|---|---|---|--------|
| Институт (cURus)  |   | Сертификат № (cURus)                                |        |
|  |   | E60693  |        |
| Номинальное напряжение (группа использования V/UL 1059)                             | 150 V   | Номинальный ток (группа использования V/UL 1059)    | 5 A    |
| Поперечное сечение подключаемого провода AWG, мин.                                  | AWG 28  | Поперечное сечение подключаемого провода AWG, макс. | AWG 20 |
| Ссылка на утвержденные значения   | В технических характеристиках приведены максимальные значения, подробные сведения см. в сертификате об утверждении. |   |        |

## Классификации

|             |             |             |             |
|-------------|-------------|-------------|-------------|
| ETIM 6.0    | EC002638    | ETIM 7.0    | EC002638    |
| ETIM 8.0    | EC002638    | ETIM 9.0    | EC002638    |
| ECLASS 9.0  | 27-44-03-09 | ECLASS 9.1  | 27-44-03-09 |
| ECLASS 10.0 | 27-44-03-09 | ECLASS 11.0 | 27-46-02-02 |
| ECLASS 12.0 | 27-46-02-02 | ECLASS 13.0 | 27-46-02-02 |

## Экологическое соответствие изделия

REACH SVHC /

BLF 2.50/08/180 SN BK BX

Weidmüller Interface GmbH & Co. KG  
Klingenbergstraße 26  
D-32758 Detmold  
Germany

[www.weidmueller.com](http://www.weidmueller.com)

## Технические данные

## Важное примечание

|                  |   |
|------------------|---|
| Соответствие IPC | Заявление о соответствии: все изделия разрабатываются, производятся и поставляются в соответствии с установленными международными стандартами и нормами и соответствуют характеристикам, указанным в технической документации, а также обладают декоративными свойствами в соответствии с IPC-A-610, "Класс 2". Любые другие запросы информации об изделиях могут быть рассмотрены по запросу.  |
| Примечания       | <ul style="list-style-type: none"><li>• Номинальный ток указан для номин. сечения и мин. числа контактов.</li><li>• Р на чертеже – шаг</li><li>• Для проводов с более крупным сечением рекомендуется форма обжима А для кабельных наконечников с обжимными инструментами PZ 1,5 (код заказа 9005990000) или PZ 6/5 (код заказа 9011460000).</li><li>• Расчетные данные относятся к соответствующему компоненту. Воздушные зазоры и пути утечки к другим компонентам должны быть сформированы согласно соответствующим стандартам, регламентирующим применение.</li><li>• В соответствии с IEC 61984, OMNIMATE-соединители являются соединителями без отключающей способности (COC). Во время использования по назначению соединители не могут быть задействованы или отсоединены, когда они находятся под напряжением или под нагрузкой</li><li>• Длительное хранение продукта при средней температуре 50 °C и максимальной влажности 70%, 36 месяцев</li></ul> |

## Сертификаты

Сертификаты



|                       |                 |
|-----------------------|-----------------|
| ROHS                  | Соответствовать |
| UL File Number Search | Сайт UL         |
| Сертификат № (cURus)  | E60693          |

## Загрузки

|  |  |
|--|--|
| Одобрение / сертификат / документ о соответствии | <a href="#">Declaration of the Manufacturer</a>  |
| Технические данные                               | <a href="#">CAD data – STEP</a>  |
| Каталог  | <a href="#">Catalogues in PDF-format</a>   |
| Брошюры  | <a href="#">FL DRIVES EN</a><br><a href="#">MB DEVICE MANUF. EN</a><br><a href="#">FL DRIVES DE</a><br><a href="#">FL BUILDING SAFETY EN</a><br><a href="#">FL APPL LED LIGHTING EN</a><br><a href="#">FL INDUSTR.CONTROLS EN</a><br><a href="#">FL MACHINE SAFETY EN</a><br><a href="#">FL HEATING ELECTR EN</a><br><a href="#">FL APPL INVERTER EN</a><br><a href="#">FL_BASE_STATION_EN</a><br><a href="#">FL ELEVATOR EN</a><br><a href="#">FL POWER SUPPLY EN</a><br><a href="#">FL 72H SAMPLE SER EN</a><br><a href="#">PO OMNIMATE EN</a> |

## BLF 2.50/08/180 SN BK BX

**Weidmüller Interface GmbH & Co. KG**  
Klingenbergstraße 26  
D-32758 Detmold  
Germany

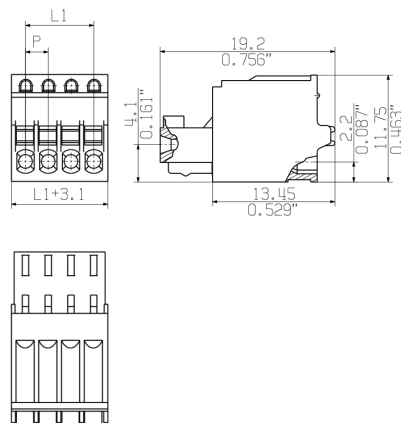
[www.weidmueller.com](http://www.weidmueller.com)

## Изображения

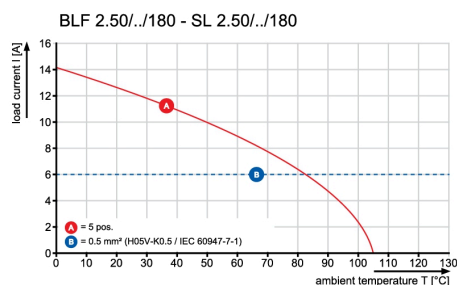
### Изображение изделия



### Dimensional drawing



### Graph



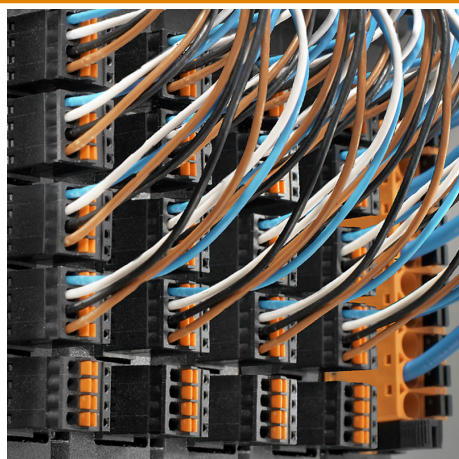
### Преимущество изделия



Flexible application

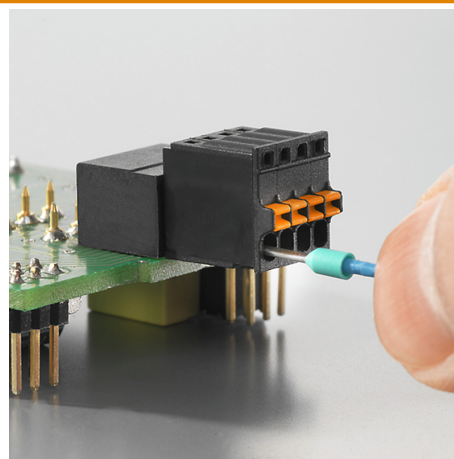
Outlet direction: 90° and 180°

### Преимущество изделия



High component density  
Small and compact pitch

### Преимущество изделия



PUSH IN connection up to 0.5 mm²  
Reliable and space-saving

**BLF 2.50/08/180 SN BK BX**

**Weidmüller Interface GmbH & Co. KG**  
Klingenbergstraße 26  
D-32758 Detmold  
Germany

[www.weidmueller.com](http://www.weidmueller.com)

## Изображения

### Преимущество изделия

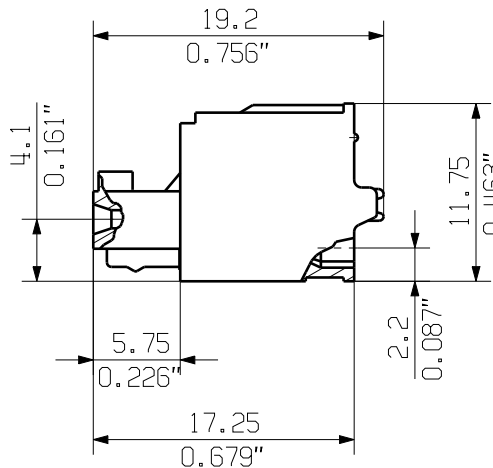
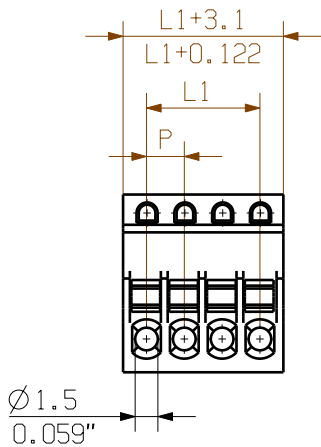


Operating safety  
Through PUSH IN connection system

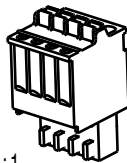
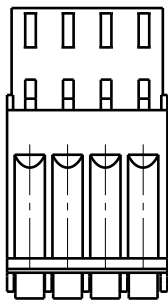
WEITERGABE SOWIE Vervielfältigung dieses Dokuments, Verwertung und Mitteilung seines Inhalts sind verboten, soweit nicht ausdrücklich gestattet.  
Zuwendungen verpflichten zu Schadenersatz. Alle Rechte für den Fall der Patent-, Gebrauchsmuster- oder Geschmacksmusterrechte vorbehalten.  
THE REPRODUCTION, DISTRIBUTION AND UTILIZATION OF THIS DOCUMENT AS WELL AS THE COMMUNICATION OF ITS CONTENTS TO OTHERS WITHOUT EXPLICIT AUTHORIZATION IS PROHIBITED.  
OFFENDERS WILL BE HELD LIABLE FOR THE PAYMENT OF DAMAGES. WEIDMÜLLER EXCLUSIVELY RESERVES THE RIGHT TO FILE FOR PATENTS, UTILITY MODELS OR DESIGNS.

MASSE OHNE TOLERANZ SIND KEINE PRUEFMASSE  
DIMS. WITHOUT TOLERANCE ARE NOT CONTROL DIMS.

DIE DEUTSCHE VERSION IST VERBINDLICH  
THE GERMAN VERSION IS BINDING



SCREWDRIVER  
AND CONDUCTOR  
DIRECTION



1:1

For the mounting of PCBs, it should be noted that the rated data given in the catalogue relates only to the connection elements. The necessary creepage and clearance paths must be observed in connection with the respective applicant in accordance to VDE 0110. The current-carrying capacity and pitch tolerance is to be determined according to DIN IEC 326 part 3 very fine.

Weidmüller connectors are tested to the DIN VDE 0627 standard, and are valid for its field of application. Provided that the connectors are used to the intended purpose, all requirements with respect to the occurring of electrical, mechanical, thermic and corrosive stress will be satisfied.

SHOWN: BLF 2.50/04/180

P = 2.50mm RASTER  
0,098" PITCH

n = POLZAHL/NO OF POLS

L1 = (n-1) x P

|    |         |          |
|----|---------|----------|
| 12 | 27,50   | 1,083    |
| 11 | 25,00   | 0,984    |
| 10 | 22,50   | 0,886    |
| 9  | 20,00   | 0,787    |
| 8  | 17,50   | 0,689    |
| 7  | 15,00   | 0,591    |
| 6  | 12,50   | 0,492    |
| 5  | 10,00   | 0,394    |
| 4  | 7,50    | 0,295    |
| 3  | 5,00    | 0,197    |
| 2  | 2,50    | 0,098    |
| n  | L1 [mm] | L [Inch] |

GENERAL TOLERANCE:  
DIN ISO 2768-mH



MAX. NRN./NOS.

86555/0  
02.03.16 AMANN\_A 00

MODIFICATION

**Weidmüller**

C 63331

00

DRAWING NO.

ISSUE NO.

SHEET 00

OF 00

SHEETS



DRAWN 18.02.2016 AMANN\_A

RESPONSIBLE AMANN\_A

CHECKED 02.03.2016 HELIS\_MA

APPROVED LANG\_T

SCALE: 2:1

SUPERSEDES:

**BLF 2.50/02-12/180..**  
BUCHSENSTECKER  
FEMALE PLUG

PRODUCT FILE: SL/BLF 2.50

7414