

## BLF 2.50/07/180 SN BK BX

Weidmüller Interface GmbH &amp; Co. KG

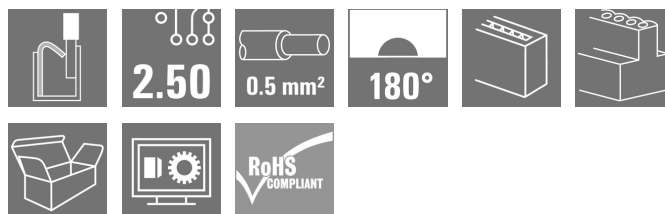
Klingenbergstraße 26

D-32758 Detmold

Germany

www.weidmueller.com

## Изображение изделия



Изображение аналогичное

PUSH IN — инновационная технология соединения компании Weidmüller, упрощающая процесс подключения проводов.

Преимущества для пользователей и систем:

- Высокая плотность компонентов благодаря малому шагу. Просто вставьте подготовленный провод — и готово.
- Удобство применения благодаря встроенным кнопкам для открытия точки подключения.
- Интуитивно понятное обращение, поскольку область ввода проводов и область ручного соединения четко разделены.

## Основные данные для заказа

Исполнение	Штекерный соединитель печатной платы, Гнездовой разъем, Шаг в мм (P): 2.50 mm, Количество полюсов: 7, Ящик
Номер для заказа	<a href="#">2439700000</a>
Тип	BLF 2.50/07/180 SN BK BX
GTIN (EAN)	4050118454772
Кол.	125 Шт.
Продуктное отношение	IEC: 320 V / 6 A / 0.08 - 0.5 mm² UL: 150 V / 5 A / AWG 28 - AWG 20
Упаковка	Ящик

Дата создания 3 июля 2024 г. 5:30:35 CEST

Статус каталога 29.06.2024 / Право на внесение технических изменений сохранено.

BLF 2.50/07/180 SN BK BX

Weidmüller Interface GmbH & Co. KG  
Klingenbergstraße 26  
D-32758 Detmold  
Germany

www.weidmueller.com

## Технические данные

## Размеры и массы

Глубина	19,2 мм	Глубина (дюймов)	0,756 inch
Высота	11,75 мм	Высота (в дюймах)	0,463 inch
Ширина	18,1 мм	Ширина (в дюймах)	0,713 inch
Масса нетто	9,2 g		

## Упаковка

Упаковка	Ящик	Длина VPE	178 мм
VPE с	140 мм	Высота VPE	54 мм

## Системные параметры

Серия изделия	OMNIMATE Signal — серия BL/SL 2.50	Вид соединения	Полевое соединение
Метод проводного соединения	PUSH IN с исполнительным устройством	Шаг в мм (P)	2,5 мм
Шаг в дюймах (P)	0,098 "	Направление вывода кабеля	180°
Количество полюсов	7	L1 в мм	15 мм
L1 в дюймах	5,904 "	Количество рядов	1
Количество полюсных рядов	1	Защита от прикосновения согласно DIN VDE 57 106	защита от доступа пальцем
Защита от прикосновения согласно DIN VDE 0470	IP 20	Вид защиты	IP20
Объемное сопротивление	<10 mΩ	Длина зачистки изоляции	8 мм
Лезвие отвертки стандартное	DIN 5264	Циклы коммутации	25

## Данные о материалах

Изоляционный материал	PA	Цветовой код	черный
Таблица цветов (аналогич.)	RAL 9011	Сравнительный показатель пробы (CTI)	≥ 600
Класс пожаростойкости UL 94	V-0	Материал контакта	Сплав меди
Поверхность контакта	луженые	Температура хранения, мин.	-40 °C
Температура хранения, макс.	70 °C	Рабочая температура, мин.	-40 °C
Рабочая температура, макс.	105 °C	Температурный диапазон монтажа, мин.	-25 °C
Температурный диапазон монтажа, макс.	105 °C		

## Провода, подходящие для подключения

Диапазон зажима, мин.	0,08 mm <sup>2</sup>	Диапазон зажима, макс.	0,5 mm <sup>2</sup>
Поперечное сечение подключаемого провода AWG, мин.	AWG 28	Поперечное сечение подключаемого провода AWG, макс.	AWG 20
Одножильный, мин. H05(07) V-U	0,08 mm <sup>2</sup>	Одножильный, макс. H05(07) V-U	0,5 mm <sup>2</sup>
Многожильный, мин. H07V-R	0,08 mm <sup>2</sup>	Многожильный, макс. H07V-R	0,5 mm <sup>2</sup>
Гибкий, мин. H05(07) V-K	0,08 mm <sup>2</sup>	Гибкий, макс. H05(07) V-K	0,5 mm <sup>2</sup>
с обжимной втулкой для фиксации концов проводов, DIN 46228 часть 1, мин. 0,25 mm <sup>2</sup>		С кабельным наконечником согласно DIN 46 228/1, макс.	0,34 mm <sup>2</sup>
Текст ссылки	Наружный диаметр пластиковой манжеты не должен превышать размер шага (P), Длина кабельных наконечников подбирается в зависимости от типа продукта и номинального напряжения.		

BLF 2.50/07/180 SN BK BX

Weidmüller Interface GmbH &amp; Co. KG

Klingenbergstraße 26

D-32758 Detmold

Germany

www.weidmueller.com

## Технические данные


## Номинальные характеристики по IEC

пройдены испытания по стандарту IEC 61984		Номинальный ток, мин. кол-во контактов (Tu = 20 °C) 6 A	
Номинальный ток, макс. кол-во контактов (Tu = 20 °C) 6 A		Номинальный ток, мин. кол-во контактов (Tu = 40 °C) 6 A	
Номинальный ток, макс. кол-во контактов (Tu = 40 °C) 6 A		Номинальное импульсное напряжение при категории помехозащитности/Категория загрязнения II/2 320 V	
Номинальное импульсное напряжение при категории помехозащитности/Категория загрязнения III/2 320 V		Номинальное импульсное напряжение при категории помехозащитности/Категория загрязнения III/3 80 V	
Номинальное импульсное напряжение при категории помехозащитности/Категория загрязнения II/2 2,5 kV		Номинальное импульсное напряжение при категории помехозащитности/Категория загрязнения III/2 2,5 kV	
Номинальное импульсное напряжение при категории помехозащитности/Категория загрязнения III/3 2,5 kV			

## Номинальные характеристики по CSA

Номинальное напряжение (группа использования B/CSA) 150 V		Номинальный ток (группа использования B/CSA) 5 A	
Поперечное сечение подключаемого провода AWG, мин. AWG 28		Поперечное сечение подключаемого провода AWG, макс. AWG 20	

## Номинальные характеристики по UL 1059

Институт (cURus) 		Сертификат № (cURus) E60693	
Номинальное напряжение (группа использования B/UL 1059) 150 V		Номинальный ток (группа использования B/UL 1059) 5 A	
Поперечное сечение подключаемого провода AWG, мин. AWG 28		Поперечное сечение подключаемого провода AWG, макс. AWG 20	
Ссылка на утвержденные значения	В технических характеристиках приведены максимальные значения, подробные сведения см. в сертификате об утверждении.		

## Классификации

ETIM 6.0 EC002638	ETIM 7.0 EC002638
ETIM 8.0 EC002638	ETIM 9.0 EC002638
ECLASS 9.0 27-44-03-09	ECLASS 9.1 27-44-03-09
ECLASS 10.0 27-44-03-09	ECLASS 11.0 27-46-02-02
ECLASS 12.0 27-46-02-02	ECLASS 13.0 27-46-02-02

## Экологическое соответствие изделия

REACH SVHC /

BLF 2.50/07/180 SN BK BX

Weidmüller Interface GmbH & Co. KG  
Klingenbergstraße 26  
D-32758 Detmold  
Germany

[www.weidmueller.com](http://www.weidmueller.com)

## Технические данные

## Важное примечание

Соответствие IPC	Заявление о соответствии: все изделия разрабатываются, производятся и поставляются в соответствии с установленными международными стандартами и нормами и соответствуют характеристикам, указанным в технической документации, а также обладают декоративными свойствами в соответствии с IPC-A-610, "Класс 2". Любые другие запросы информации об изделиях могут быть рассмотрены по запросу.
Примечания	<ul style="list-style-type: none"><li>• Номинальный ток указан для номин. сечения и мин. числа контактов.</li><li>• Р на чертеже – шаг</li><li>• Для проводов с более крупным сечением рекомендуется форма обжима А для кабельных наконечников с обжимными инструментами PZ 1,5 (код заказа 9005990000) или PZ 6/5 (код заказа 9011460000).</li><li>• Расчетные данные относятся к соответствующему компоненту. Воздушные зазоры и пути утечки к другим компонентам должны быть сформированы согласно соответствующим стандартам, регламентирующим применение.</li><li>• В соответствии с IEC 61984, OMNIMATE-соединители являются соединителями без отключающей способности (COC). Во время использования по назначению соединители не могут быть задействованы или отсоединены, когда они находятся под напряжением или под нагрузкой</li><li>• Длительное хранение продукта при средней температуре 50 °C и максимальной влажности 70%, 36 месяцев</li></ul>

## Сертификаты

Сертификаты



ROHS	Соответствовать
UL File Number Search	Сайт UL
Сертификат № (cURus)	E60693

## Загрузки

Одобрение / сертификат / документ о соответствии	<a href="#">Declaration of the Manufacturer</a>
Технические данные	<a href="#">CAD data – STEP</a>
Каталог	<a href="#">Catalogues in PDF-format</a>
Брошюры	<a href="#">FL DRIVES EN</a> <a href="#">MB DEVICE MANUF. EN</a> <a href="#">FL DRIVES DE</a> <a href="#">FL BUILDING SAFETY EN</a> <a href="#">FL APPL LED LIGHTING EN</a> <a href="#">FL INDUSTR.CONTROLS EN</a> <a href="#">FL MACHINE SAFETY EN</a> <a href="#">FL HEATING ELECTR EN</a> <a href="#">FL APPL INVERTER EN</a> <a href="#">FL_BASE_STATION_EN</a> <a href="#">FL ELEVATOR EN</a> <a href="#">FL POWER SUPPLY EN</a> <a href="#">FL 72H SAMPLE SER EN</a> <a href="#">PO OMNIMATE EN</a>

## BLF 2.50/07/180 SN BK BX

**Weidmüller Interface GmbH & Co. KG**  
Klingenbergstraße 26  
D-32758 Detmold  
Germany

[www.weidmueller.com](http://www.weidmueller.com)

## Изображения

### Изображение изделия



Изображение аналогичное

### Dimensional drawing



### Graph

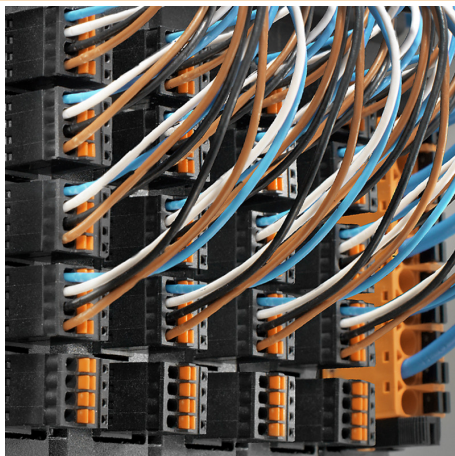


### Преимущество изделия



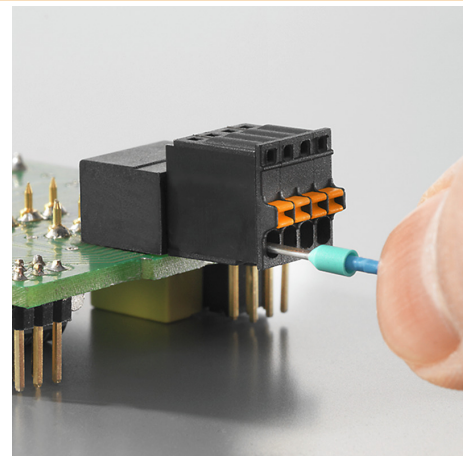
Flexible application  
Outlet direction: 90° and 180°

### Преимущество изделия



High component density  
Small and compact pitch

### Преимущество изделия



PUSH IN connection up to 0.5 mm²  
Reliable and space-saving

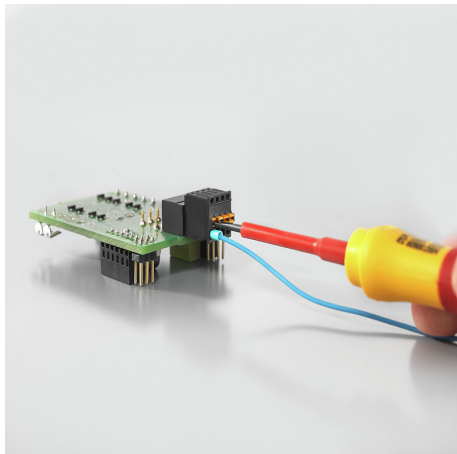
**BLF 2.50/07/180 SN BK BX**

**Weidmüller Interface GmbH & Co. KG**  
Klingenbergstraße 26  
D-32758 Detmold  
Germany

[www.weidmueller.com](http://www.weidmueller.com)

## Изображения

### Преимущество изделия

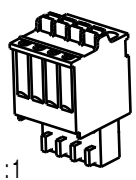
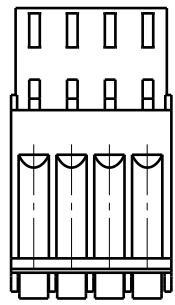
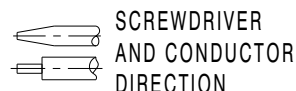
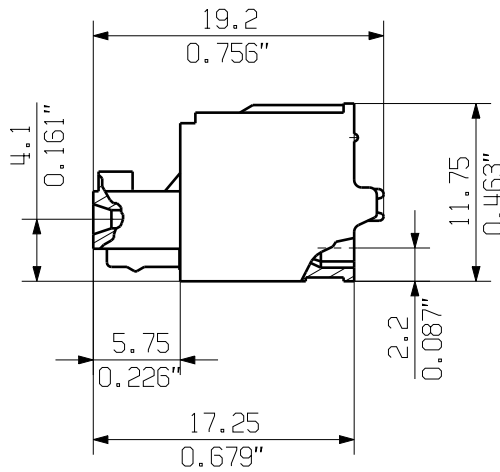
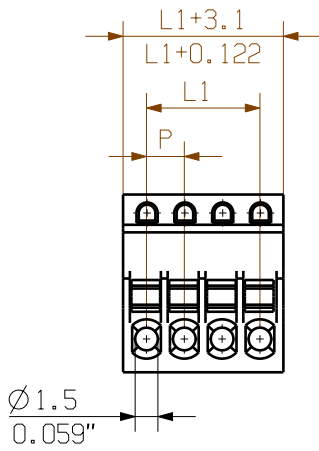


Operating safety  
Through PUSH IN connection system

WEITERGABE SOWIE Vervielfältigung dieses Dokuments, Verwertung und Mitteilung seines Inhalts sind verboten, soweit nicht ausdrücklich gestattet.  
Zuwendungen verpflichten zu Schadenersatz. Alle Rechte für den Fall der Patent-, Gebrauchsmuster- oder Geschmacksmuster- oder Erfindungsbücherei- oder sonstigen Schutzrechte vorbehalten.  
THE REPRODUCTION, DISTRIBUTION AND UTILIZATION OF THIS DOCUMENT AS WELL AS THE COMMUNICATION OF ITS CONTENTS TO OTHERS WITHOUT EXPLICIT AUTHORIZATION IS PROHIBITED.  
OFFENDERS WILL BE HELD LIABLE FOR THE PAYMENT OF DAMAGES. WEIDMÜLLER EXCLUSIVELY RESERVES THE RIGHT TO FILE FOR PATENTS, UTILITY MODELS OR DESIGNS.

MASSE OHNE TOLERANZ SIND KEINE PRUEFMASSE  
DIMS. WITHOUT TOLERANCE ARE NOT CONTROL DIMS.

DIE DEUTSCHE VERSION IST VERBINDLICH  
THE GERMAN VERSION IS BINDING



1:1

For the mounting of PCBs, it should be noted that the rated data given in the catalogue relates only to the connection elements. The necessary creepage and clearance paths must be observed in connection with the respective applicant in accordance to VDE 0110. The current-carrying capacity and pitch tolerance is to be determined according to DIN IEC 326 part 3 very fine.

Weidmüller connectors are tested to the DIN VDE 0627 standard, and are valid for its field of application. Provided that the connectors are used to the intended purpose, all requirements with respect to the occurring of electrical, mechanical, thermic and corrosive stress will be satisfied.

SHOWN: BLF 2.50/04/180

P = 2.50mm RASTER  
0,098" PITCH  
n = POLZAHL/NO OF POLS  
L1 = (n-1)xP

12	27,50	1,083
11	25,00	0,984
10	22,50	0,886
9	20,00	0,787
8	17,50	0,689
7	15,00	0,591
6	12,50	0,492
5	10,00	0,394
4	7,50	0,295
3	5,00	0,197
2	2,50	0,098
n	L1 [mm]	L [Inch]

GENERAL TOLERANCE:  
DIN ISO 2768-mH



MAX. NRN./NOS.

86555/0  
02.03.16 AMANN\_A 00

MODIFICATION

**Weidmüller**

C 63331

00

DRAWING NO. SHEET 00 OF 00 SHEETS



	DATE	NAME
DRAWN	18.02.2016	AMANN_A
RESPONSIBLE		AMANN_A
CHECKED	02.03.2016	HELIS_MA
APPROVED		LANG_T

SCALE: 2:1

SUPERSEDES:

**BLF 2.50/02-12/180..**  
BUCHSENSTECKER  
FEMALE PLUG

PRODUCT FILE: SL/BLF 2.50

7414