

**ACT20P-CML-10-AO-RC-S****Weidmüller Interface GmbH & Co. KG**

Klingenbergstraße 26

D-32758 Detmold

Germany

[www.weidmueller.com](http://www.weidmueller.com)**Изображение изделия****ACT20P: гибкое решение**

- Точные преобразователи сигналов с широкими функциональными возможностями
- Разъединяющие рычажки для удобства работы

**Основные данные для заказа**

Исполнение	Измерительный преобразователь тока, Контроль предельных значений, Вход : 0...1/5/10 А, Аналоговый выход, Релейный выход
Номер для заказа	<a href="#">2044850000</a>
Тип	ACT20P-CML-10-AO-RC-S
GTIN (EAN)	4050118409680
Кол.	1 Шт.

## ACT20P-CML-10-AO-RC-S

Weidmüller Interface GmbH &amp; Co. KG

Klingenbergstraße 26

D-32758 Detmold

Germany

www.weidmueller.com

## Технические данные

## Размеры и массы

Глубина	113,6 мм	Глубина (дюймов)	4,472 inch
Высота	119,2 мм	Высота (в дюймах)	4,693 inch
Ширина	17,5 мм	Ширина (в дюймах)	0,689 inch
Масса нетто	141 g		

## Температуры

Температура хранения	-40 °C...85 °C	Рабочая температура	-25 °C...60 °C
Влажность	5...95 % без появления конденсата		

## Вероятность сбоя

MTTF	130 a
------	-------

## Вход

Входной диапазон измерения	возможность конфигурирования, 0...1/5/10 A AC (RMS) or DC, макс. пиковый ток $10 \times I_B$ (1 c), For DC current measurement (AA): Current direction display at the output (-/+ analog value)	Количество входов	1
Перегрузочная характеристика	Макс. пиковый ток: $10 \times I_B$ - вход для 1 c.	Частота на входе, макс.	AC: 15...400 Hz (true root mean square)

## Выход

Тип	активное, подключенное управление должно быть пассивным	Ток полного сопротивления нагрузки	$\leq 600 \text{ Ом}$
-----	---	------------------------------------	-----------------------

## Вывод (цифровой)

Коммутационное перенапряжение пост. тока, макс.	24 V	Макс. коммутируемое напряжение, AC	250 V
Номинальный ток переключения	2 A	Тип	Реле, 1 перекл. контакт, нормальная / инверсная регулировка
Ток	$2 \times I_{\text{Input}}$	Функция аварийной сигнализации	Ток перегрузки, Пониженный ток, Настройка предела сигнала тревоги: 2...105 %, Гистерезис: 5 % / 10 %, Задержка аварийной сигнализации: 0...10 c
Цифровые выходы	1	Частота коммутаций, макс.	20 Hz

## АСТ20P-CML-10-AO-RC-S

Weidmüller Interface GmbH &amp; Co. KG

Klingenbergstraße 26

D-32758 Detmold

Germany

www.weidmueller.com

## Технические данные

## Вывод (аналоговый)

Выходное напряжение	регулируется, 0...10 V, 2...10 V, 0...5 V, 1...5 V, -5...+5 V, -10...+10 V	Выходной ток	регулируемый, 0...20 mA, 4...20 mA, -20...+20 mA
Количество аналоговых выходов	1	Напряжение нагрузки сопротивления	≥ 10 кОм
Тип (аналоговый выход)	Выход по напряжению и току (конфигурируется)	Ток нагрузки сопротивления	≤ 600 Ом
Функция передачи	прямой или инвертированный		

## Общие данные

Время переходного процесса	≤ 300 ms (RMS), ≤ 60 ms (AA)	Гальваническая развязка	размыкатель на 4 направления, между входом / выходом / питанием / реле
Конфигурация	DIP-переключатель и потенциометр	Напряжение питания	16,8 V...31,2 V
Потребляемая мощность, макс.	2,2 W	Рейка	TS 35
Температурный коэффициент	≤ ±100 ppm/K @ -25...+55 °C, ≤ ±200 ч/млн/K при +55...+70 °C	Точность	≤ ±0,3 % при 1 A/5 A, ≤ ±0,6 % @ 10 A

## Соответствие стандартам по изоляции

Гальваническая развязка	размыкатель на 4 направления, между входом / выходом / питанием / реле	Импульсное перенапряжение, до	6 кВ (1,2/50 мкс)
Испытательное напряжение	4 kV	Категория перенапряжения	III
Напряжение развязки	4 кВ <sub>эфф.</sub> / 1 мин.	Нормы по ЭМС	EN 61326-1
Расчетное напряжение	300 V AC <sub>rms</sub>	Степень загрязнения	2

## Размеры

Вид соединения	Винтовое соединение	Момент затяжки, мин.	0,4 Nm
Момент затяжки, макс.	0,6 Nm	Диапазон размеров зажимаемых проводников, измерительное соединение	1,5 mm <sup>2</sup>
Диапазон зажима, мин.	0,5 mm <sup>2</sup>	Диапазон зажима, макс.	2,5 mm <sup>2</sup>
Поперечное сечение подключаемого провода AWG, мин.	AWG 26	Поперечное сечение подключаемого провода AWG, макс.	AWG 12

## Классификации

ETIM 6.0	EC002475	ETIM 7.0	EC002475
ETIM 8.0	EC002475	ETIM 9.0	EC002475
ECLASS 9.0	27-21-01-23	ECLASS 9.1	27-21-01-23
ECLASS 10.0	27-21-01-23	ECLASS 11.0	27-21-01-23
ECLASS 12.0	27-21-01-23	ECLASS 13.0	27-21-01-23

## Экологическое соответствие изделия

REACH SVHC	Lead 7439-92-1
SCIP	2f6dd957-421a-46db-a0c2-cf1609156924

## ACT20P-CML-10-AO-RC-S

Weidmüller Interface GmbH & Co. KG  
Klingenbergstraße 26  
D-32758 Detmold  
Germany

www.weidmueller.com

## Технические данные

## Важное примечание

## Сведения об изделии

Устройство ACT20P-CML-10-AO-RC-S измеряет и контролирует постоянный и переменный ток до 10 А. Используемый в них метод измерения реальных действующих значений обеспечивает точность измерения даже при искажении формы кривой тока. Устройства оснащены встроенной функцией контроля предельных значений с регулируемым порогом переключения, задержкой и гистерезисом, а также релейным выходом.

Отличительные особенности

- Измерение реальных действующих (истинных среднеквадратических) значений или средних арифметических значений
- Контроль предельных значений для обнаружения избыточного или пониженного тока
- Релейный выход на основе принципа разомкнутой / замкнутой цепи
- Регулируемая задержка срабатывания для фильтрации пиковых значений тока
- Индикация рабочего состояния и ошибок с помощью светодиодов на передней панели и выходных сигналов по стандартам NE43, NE44, NE107
- Надежная четырехпроводная гальваническая развязка по стандарту IEC/EN 61010-2-201

## Сертификаты

## Сертификаты



ROHS Соответствовать

UL File Number Search Сайт UL

Сертификат № (cULus) E141197

## Загрузки

Одобрение / сертификат / документ о соответствии [Certification DNV GL](#)  
[Certification UL](#)  
[Declaration of Conformity](#)

Технические данные [CAD data – STEP](#)

Программное обеспечение [DIP switch configuration tool](#)

Пользовательская документация [instruction sheet](#)

Каталог [Catalogues in PDF-format](#)

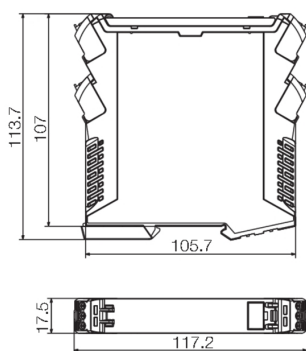
## ACT20P-CML-10-AO-RC-S

Weidmüller Interface GmbH & Co. KG  
Klingenbergstraße 26  
D-32758 Detmold  
Germany

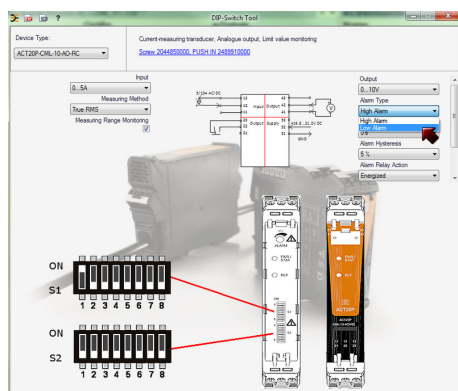
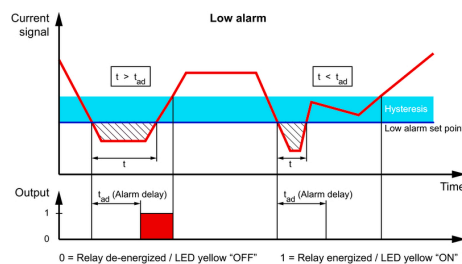
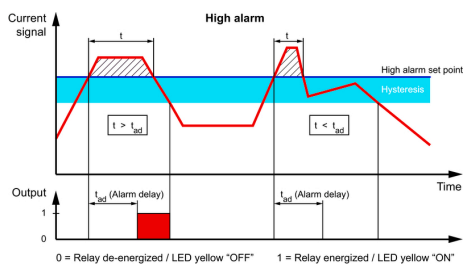
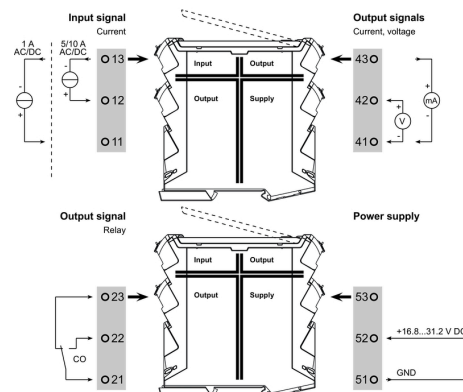
www.weidmueller.com

## Изображения

## Габаритный чертеж



## Connection diagram



## Configuration

DIP switch S1							
Current input range	1	2	3	4	5	6	7
0...1 A							
0...5 A							
0...10 A							
Measuring method	1	2	3	4	5	6	7
True RMS							
Arithmetic average							
Alarm delay time	1	2	3	4	5	6	7
0 s							
2 s							
5 s							
10 s							
Measuring range monitoring	1	2	3	4	5	6	7
Yes							
No							
Output error action	1	2	3	4	5	6	7
Upscale							
Downscale							
Transfer function	1	2	3	4	5	6	7
Normal							
Inverse							

DIP switch S2							
Output range	1	2	3	4	5	6	7
0...10 V							
2...10 V							
0...5 V							
1...5 V							
-5...+5 V							
-10...+10 V							
0...20 mA							
4...20 mA							
-20...+20 mA							
Alarm relay action	1	2	3	4	5	6	7
Energized							
De-energized							
Alarm hysteresis	1	2	3	4	5	6	7
5 %							
10 %							
Alarm type	1	2	3	4	5	6	7
High alarm							
Low alarm							

example for DIP switch setting (with ACT20 tool)

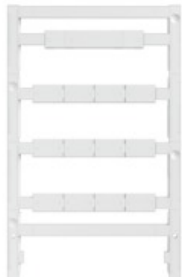
## ACT20P-CML-10-AO-RC-S

Weidmüller Interface GmbH & Co. KG  
Klingenbergstraße 26  
D-32758 Detmold  
Germany

www.weidmueller.com

## Аксессуары

## Чистый



ESG представляет собой проверенный на практике маркировочный элемент формата MultiCard для множества популярных электрических устройств. Результатом является высококачественная маркировка устройств с высокой контрастностью.

Доступны элементы различного типа для устройств таких производителей, как Siemens, ABB, Beckhoff и т. д.

Коротко о преимуществах:

- Универсальность применения: самоклеящиеся или фиксируемые шильдики в зависимости от типа.
- Для оборудования, установленного в ряд (например, автоматы защиты цепи), предлагаются маркировочные элементы ESG, фиксируемые на рейках для шильдиков.
- Индивидуальная печать уровня качества лазерных принтеров в соответствии со спецификациями.

**Для заказной печати:** Используя программное обеспечение M-Print PRO или M-Print PRO Online (работает без установки), подготовьте и отправьте нам файл, содержащий ваши технические условия маркировки.

## Основные данные для заказа

Тип	ESG 8/13.5/43.3 SAI AU	Исполнение
Номер для заказа	<a href="#">4032130000</a>	ESG, Маркировочные элементы для устройств x 13.5 mm, PA 66,
GTIN (EAN)	4032248541164	Цветовой код: прозрачный
Кол.	5 Шт.	

## ACT20P-CML-10-AO-RC-S

Weidmüller Interface GmbH & Co. KG  
Klingenbergstraße 26  
D-32758 Detmold  
Germany

www.weidmueller.com

## Аксессуары

## Чистый



ESG представляет собой проверенный на практике маркировочный элемент формата MultiCard для множества популярных электрических устройств. Результатом является высококачественная маркировка устройств с высокой контрастностью.

Доступны элементы различного типа для устройств таких производителей, как Siemens, ABB, Beckhoff и т. д.

Коротко о преимуществах:

- Универсальность применения: самоклеящиеся или фиксируемые шильдики в зависимости от типа.
- Для оборудования, установленного в ряд (например, автоматы защиты цепи), предлагаются маркировочные элементы ESG, фиксируемые на рейках для шильдиков.
- Индивидуальная печать уровня качества лазерных принтеров в соответствии со спецификациями.

**Для заказной печати:** Используя программное обеспечение M-Print PRO или M-Print PRO Online (работает без установки), подготовьте и отправьте нам файл, содержащий ваши технические условия маркировки.

## Основные данные для заказа

Тип	ESG 6.6/15 BHZ 5.00/03	Исполнение
Номер для заказа	<a href="#">4032520000</a>	ESG, Маркировочные элементы для устройств x 15 mm, PA 66,
GTIN (EAN)	4032248845323	Цветовой код: белый
Кол.	200 Шт.	