

## SM 36/18-30 MM SW

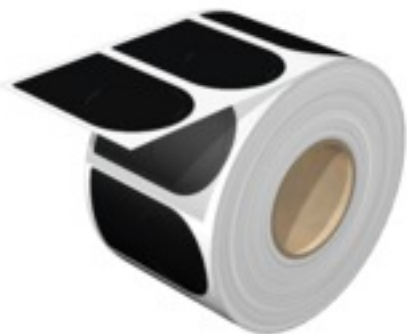
Weidmüller Interface GmbH &amp; Co. KG

Klingenbergstraße 26

D-32758 Detmold

Germany

www.weidmueller.com

**Предотвращение неправильных действий: SM**

Маркировочные элементы MultiMark для устройств могут использоваться для маркировки оборудования от разных производителей. Независимо от области применения они обеспечивают четкую идентификацию всех компонентов, таких как устройства управления и сигнальные устройства от различных поставщиков.

**Ваши преимущества при использовании MultiMark**

- Резные материалы для разных требований
- Возможность использования с оборудованием многих производителей
- Маркировочные элементы для устройств с привычным дизайном

**Основные данные для заказа**

Исполнение	SwitchMark, Маркировочные элементы для устройств, 56 x 36 мм, черный
Номер для заказа	<a href="#">2006140000</a>
Тип	SM 36/18-30 MM SW
GTIN (EAN)	4050118391114
Кол.	1 000 Шт.
совместимый принтер	<a href="#">2599430000</a> <a href="#">2599440000</a>

## SM 36/18-30 MM SW

Weidmüller Interface GmbH &amp; Co. KG

Klingenbergstraße 26

D-32758 Detmold

Germany

www.weidmueller.com

## Технические данные

## Размеры и массы

Глубина	0,1 мм	Глубина (дюймов)	0,004 inch
Высота	56 мм	Высота (в дюймах)	2,205 inch
Ширина	36 мм	Ширина (в дюймах)	1,417 inch
Диаметр	30 мм	Масса нетто	0,549 g

## Температуры

Температурный диапазон вставки -40...120 °C

## Маркировочные элементы для устройств

Галогены	Нет	Диаметр	30 мм
----------	-----	---------	-------

## Общие данные

Галогены	Нет	Исполнение	без содержания галогенов, самоклеящийся
Класс пожаростойкости UL 94	V-0	Клей	Акрилат, клейкие
Материал	Полиэстер	Размер маркировочной области	18 x 36 mm
Сертификация по стандарту UL 969	Да	Температурный диапазон вставки	-40...120 °C
Температурный диапазон, макс..	120 °C	Температурный диапазон, мин.	-40 °C
Цветовой код	черный	Ширина	36 мм

## Классификации

ETIM 6.0	EC001288	ETIM 7.0	EC001288
ETIM 8.0	EC001288	ETIM 9.0	EC001288
ECLASS 9.0	27-40-06-29	ECLASS 9.1	27-40-06-29
ECLASS 10.0	27-40-06-29	ECLASS 11.0	27-28-11-04
ECLASS 12.0	27-28-11-04	ECLASS 13.0	27-28-11-04

## Сертификаты

ROHS Соответствовать

## Загрузки

Технические данные	<a href="#">CAD data – STEP</a>
Каталог	<a href="#">Catalogues in PDF-format</a>

**SM 36/18-30 MM SW**

**Weidmüller Interface GmbH & Co. KG**  
Klingenbergstraße 26  
D-32758 Detmold  
Germany

[www.weidmueller.com](http://www.weidmueller.com)

**Изображения**



## SM 36/18-30 MM SW

Weidmüller Interface GmbH &amp; Co. KG

Klingenbergstraße 26

D-32758 Detmold

Germany

www.weidmueller.com

## Аксессуары

## Красящие ленты



Данные принтеры обеспечивают превосходные результаты печати благодаря использованию метода термопереноса. Различные материалы и удобная в использовании система печати на базе Windows оптимизируют качество маркировки.

## Основные данные для заказа

Тип	RIBBON MM 84/300 WS	Исполнение
Номер для заказа	<a href="#">4050118390025</a>	Красящая лента
GTIN (EAN)	4050118390025	
Кол.	1 Шт.	

## THM MMP



Данные принтеры обеспечивают превосходные результаты печати благодаря использованию метода термопереноса. Различные материалы и удобная в использовании система печати на базе Windows оптимизируют качество маркировки.

## Основные данные для заказа

Тип	THM MMP ROLLER 115
Номер для заказа	<a href="#">4050118160314</a>
GTIN (EAN)	4050118160314
Кол.	1 Шт.

## SM 36/18-30 MM SW

Weidmüller Interface GmbH &amp; Co. KG

Klingenbergstraße 26

D-32758 Detmold

Germany

[www.weidmueller.com](http://www.weidmueller.com)

## Аксессуары

## THM MULTIMARK PLUS



Данные принтеры обеспечивают превосходные результаты печати благодаря использованию метода термопереноса. Различные материалы и удобная в использовании система печати на базе Windows оптимизируют качество маркировки.

## Основные данные для заказа

Тип	MM PLUS ROLLER 110
Номер для заказа	<a href="#">6632590000</a>
GTIN (EAN)	4050118708097
Кол.	1 Шт.