

## TM-I 30 MM WS

Weidmüller Interface GmbH &amp; Co. KG

Klingenbergstraße 26

D-32758 Detmold

Germany

www.weidmueller.com

**Надежность техпроцесса: TM-I**

Вставные этикетки TM-I имеют направляющий лепесток, позволяющий удобно вставлять их в прозрачные втулки типа TM. После того как этикетка окажется на месте, лепесток отламывается в заранее определенной точке перелома. Затем готовые втулки можно легко устанавливать на провода. Ваши преимущества: возможность эффективной предварительной сборки большого количества элементов за одну операцию.

**Основные данные для заказа**

Исполнение	TM-I, Вставные маркировочные элементы, 30 x 4 мм, белый
Номер для заказа	<a href="#">2005530000</a>
Тип	TM-I 30 MM WS
GTIN (EAN)	4050118390070
Кол.	2 000 Шт.
совместимый принтер	<a href="#">2599430000</a> <a href="#">2599440000</a>

## TM-I 30 MM WS

Weidmüller Interface GmbH &amp; Co. KG

Klingenbergstraße 26

D-32758 Detmold

Germany

www.weidmueller.com

## Технические данные

## Размеры и массы

Высота	30 мм	Высота (в дюймах)	1,181 inch
Ширина	4 мм	Ширина (в дюймах)	0,157 inch
Масса нетто	0,18 g		

## Температуры

Температурный диапазон вставки -40...150 °C

## Маркировочные элементы для проводов и кабелей

Галогены Нет

## Общие данные

Вид печати	Чистый	Галогены	Нет
Класс пожаростойкости UL 94	HB	Количество на один рулон	2 000
Материал	Полиэстер	Напечатанные символы	без
Ориентация печатных символов	горизонтально и вертикально	Температурный диапазон вставки	-40...150 °C
Температурный диапазон, макс..	150 °C	Температурный диапазон, мин.	-40 °C
Цветовой код	белый	Ширина	4 мм

## Классификации

ETIM 6.0	EC001530	ETIM 7.0	EC001530
ETIM 8.0	EC001530	ETIM 9.0	EC001530
ECLASS 9.0	27-40-04-01	ECLASS 9.1	27-40-04-01
ECLASS 10.0	27-40-04-01	ECLASS 11.0	27-28-11-02
ECLASS 12.0	27-28-11-02	ECLASS 13.0	27-28-11-02

## Сертификаты

ROHS Соответствовать

## Загрузки

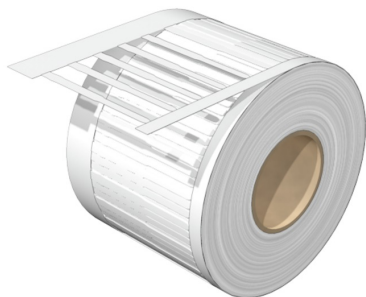
Технические данные	<a href="#">CAD data – STEP</a>
Технические данные	<a href="#">Zuken E3.S</a>
Каталог	<a href="#">Catalogues in PDF-format</a>

**TM-I 30 MM WS**

**Weidmüller Interface GmbH & Co. KG**  
Klingenbergstraße 26  
D-32758 Detmold  
Germany

[www.weidmueller.com](http://www.weidmueller.com)

**Изображения**



## TM-I 30 MM WS

Weidmüller Interface GmbH &amp; Co. KG

Klingenbergstraße 26

D-32758 Detmold

Germany

www.weidmueller.com

## Аксессуары

## Красящие ленты



Данные принтеры обеспечивают превосходные результаты печати благодаря использованию метода термопереноса. Различные материалы и удобная в использовании система печати на базе Windows оптимизируют качество маркировки.

## Основные данные для заказа

Тип	RIBBON MM 76/360 SW	Исполнение
Номер для заказа	<a href="#">4005080000</a>	Красящая лента
GTIN (EAN)	4050118389951	
Кол.	1 Шт.	

## THM MMP



Данные принтеры обеспечивают превосходные результаты печати благодаря использованию метода термопереноса. Различные материалы и удобная в использовании система печати на базе Windows оптимизируют качество маркировки.

## Основные данные для заказа

Тип	THM MMP ROLLER 115
Номер для заказа	<a href="#">4057420000</a>
GTIN (EAN)	4050118160314
Кол.	1 Шт.

## TM-I 30 MM WS

Weidmüller Interface GmbH &amp; Co. KG

Klingenbergstraße 26

D-32758 Detmold

Germany

[www.weidmueller.com](http://www.weidmueller.com)

## Аксессуары

## THM MULTIMARK PLUS



Данные принтеры обеспечивают превосходные результаты печати благодаря использованию метода термопереноса. Различные материалы и удобная в использовании система печати на базе Windows оптимизируют качество маркировки.

## Основные данные для заказа

Тип	MM PLUS ROLLER 110
Номер для заказа	<a href="#">6632590000</a>
GTIN (EAN)	4050118708097
Кол.	1 Шт.