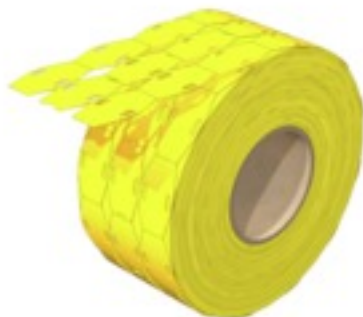


SFX 9/24 MM GE**Weidmüller Interface GmbH & Co. KG**

Klingenbergstraße 26

D-32758 Detmold

Germany

www.weidmueller.com**Высокая гибкость: SFX**

Маркировочные элементы SFX - предпочтительный выбор для маркировки кабелей, если вы делаете выбор в пользу классического решения с кабельными стяжками. Кабели не всегда проходят по прямой. Материал, используемый для маркировки SFX, справляется с этой задачей благодаря гибкому полиуретану в составе. Маркировочный элемент повторяет все изгибы кабеля и с легкостью фиксируется.

Основные данные для заказа

Исполнение	SlimFix, Маркировка проводов и кабелей, 7 - , 26 x 15 mm, желтый
Номер для заказа	2005380000
Тип	SFX 9/24 MM GE
GTIN (EAN)	4050118390308
Кол.	1 000 Шт.
совместимый принтер	2599430000 2599440000

SFX 9/24 MM GE

Weidmüller Interface GmbH & Co. KG
Klingenbergstraße 26
D-32758 Detmold
Germany

www.weidmueller.com

Технические данные

Размеры и массы

Глубина	0,6 мм	Глубина (дюймов)	0,024 inch
Высота	26 мм	Высота (в дюймах)	1,024 inch
Ширина	15 мм	Ширина (в дюймах)	0,591 inch
Масса нетто	0,238 g		

Температуры

Температурный диапазон вставки -40...90 °C

Маркировочные элементы для проводов и кабелей

Высота текстового поля	23,5 мм	Галогены	Нет
Наружный диаметр провода	7 -	Наружный диаметр провода, мин.	7 мм
Подходящая кабельная стяжка	Пластик	Проход кабельной стяжки	Плоская
Ширина текстового поля	9 мм		

Общие данные

Галогены	Нет	Исполнение	без содержания галогенов
Класс пожаростойкости UL 94	HB	Количество на один рулон	1 000
Материал	Полиуретан	Размер маркировочной области	23.5 x 9 mm
Температурный диапазон вставки	-40...90 °C	Температурный диапазон, макс..	90 °C
Температурный диапазон, мин.	-40 °C	Цветовой код	желтый
Ширина	15 мм		

Классификации

ETIM 6.0	EC001530	ETIM 7.0	EC001530
ETIM 8.0	EC001530	ETIM 9.0	EC001530
ECLASS 9.0	27-40-04-01	ECLASS 9.1	27-40-04-01
ECLASS 10.0	27-40-04-01	ECLASS 11.0	27-28-11-02
ECLASS 12.0	27-28-11-02	ECLASS 13.0	27-28-11-02

Экологическое соответствие изделия

REACH SVHC /

Сертификаты

ROHS Соответствовать

Загрузки

Технические данные	CAD data – STEP
Технические данные	Zuken E3.S
Каталог	Catalogues in PDF-format

SFX 9/24 MM GE

Weidmüller Interface GmbH & Co. KG
Klingenbergstraße 26
D-32758 Detmold
Germany

www.weidmueller.com

Изображения



SFX 9/24 MM GE

Weidmüller Interface GmbH & Co. KG

Klingenbergstraße 26

D-32758 Detmold

Germany

www.weidmueller.com

Аксессуары

THM MMP



Данные принтеры обеспечивают превосходные результаты печати благодаря использованию метода термопереноса. Различные материалы и удобная в использовании система печати на базе Windows оптимизируют качество маркировки.

Основные данные для заказа

Тип	THM MMP ROLLER 115
Номер для заказа	1857420000
GTIN (EAN)	4050118160314
Кол.	1 Шт.

THM MULTIMARK PLUS



Данные принтеры обеспечивают превосходные результаты печати благодаря использованию метода термопереноса. Различные материалы и удобная в использовании система печати на базе Windows оптимизируют качество маркировки.

Основные данные для заказа

Тип	MM PLUS ROLLER 110
Номер для заказа	2632590000
GTIN (EAN)	4050118708097
Кол.	1 Шт.

SFX 9/24 MM GE

Weidmüller Interface GmbH & Co. KG

Klingenbergstraße 26

D-32758 Detmold

Germany

www.weidmueller.com

Аксессуары

Красящие ленты



Данные принтеры обеспечивают превосходные результаты печати благодаря использованию метода термопереноса. Различные материалы и удобная в использовании система печати на базе Windows оптимизируют качество маркировки.

Основные данные для заказа

Тип	RIBBON MM 76/360 SW	Исполнение
Номер для заказа	405080000	Красящая лента
GTIN (EAN)	4050118389951	
Кол.	1 Шт.	