

LUF 10.00/11/90 5.0SN BK BX

Weidmüller Interface GmbH & Co. KG

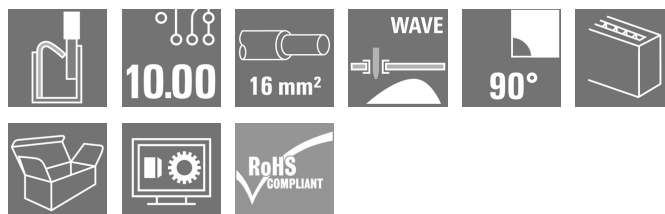
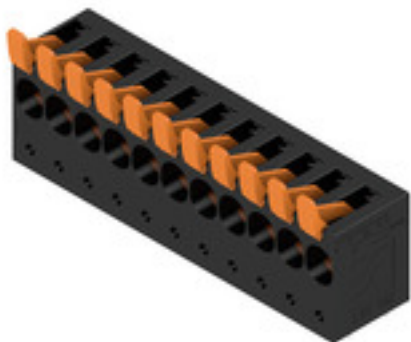
Klingenbergstraße 26

D-32758 Detmold

Germany

www.weidmueller.com

Изображение изделия



Надежное прямое соединение для высочайших требований по току и напряжению и для любых применений в секторе силовоточной электроники, например, в солнечных инверторах, преобразователях частоты, серворегуляторах и блоках питания.

Основные данные для заказа

Исполнение	Клемма печатной платы, 10.00 mm, Количество полюсов: 11, 90°, Длина контактного штифта (l): 5 mm, черный, PUSH IN с исполнительным устройством, Диапазон зажима, макс. : 16 mm², Ящик
Номер для заказа	1988690000
Тип	LUF 10.00/11/90 5.0SN BK BX
GTIN (EAN)	4050118373158
Кол.	10 Шт.
Продуктное отношение	IEC: 1000 V / 101 A / 0.5 - 25 mm² UL: 300 V / 61 A / AWG 18 - AWG 6
Упаковка	Ящик

Дата создания 25 июня 2024 г. 8:13:29 CEST

Статус каталога 14.06.2024 / Право на внесение технических изменений сохранено.

LUF 10.00/11/90 5.0SN BK BX

Weidmüller Interface GmbH & Co. KG

Klingenbergstraße 26

D-32758 Detmold

Germany

www.weidmueller.com

Технические данные

Размеры и массы

Глубина	26,45 мм	Глубина (дюймов)	1,041 inch
Высота	47,03 мм	Высота (в дюймах)	1,852 inch
Высота, мин.	42,03 мм	Ширина	111,58 мм
Ширина (в дюймах)	4,393 inch	Масса нетто	116,6 g

Упаковка

Упаковка	Ящик	Длина VPE	328 мм
VPE с	127 мм	Высота VPE	50 мм

Типовые испытания

Испытание: Прочность маркировки	Стандарт	IEC 60947-1, раздел 8.2.4.5.1/06.07, IEC 60512-1-1:2002-02	
	Испытание	отметка о происхождении, обозначение типа, шаг, прочность	
	Оценивание	доступно	
Испытание: Зажимное поперечное сечение	Стандарт	IEC 60999-1, раздел 7 и 9.1/11.99, IEC 60947-1, раздел 8.2.4.5.1/03.11	
	Тип проводника	Тип провода и его по- перечное сечение	цельный 0,5 мм ²
		Тип провода и его по- перечное сечение	многожильный 0,5 мм ²
		Тип провода и его по- перечное сечение	цельный 16 мм ²
		Тип провода и его по- перечное сечение	многожильный 16 мм ²
		Тип провода и его по- перечное сечение	H07V-U16
		Тип провода и его по- перечное сечение	H07V-U6
		Тип провода и его по- перечное сечение	H07V-K16
	Оценивание	пройдено	
Испытание на повреждение из-за случайного ослабления проводов	Стандарт	IEC 60999-1, раздел 9.4/11.99	
	Требование	0,3 кг	
	Тип проводника	Тип провода и его по- перечное сечение	AWG 20/1
		Тип провода и его по- перечное сечение	AWG 20/19
		Тип провода и его по- перечное сечение	H05V-U0.5
		Тип провода и его по- перечное сечение	H05V-K0.5
	Оценивание	пройдено	
	Требование	2,9 кг	
	Тип проводника	Тип провода и его по- перечное сечение	H07V-U16
		Тип провода и его по- перечное сечение	H07V-K16
	Оценивание	пройдено	

LUF 10.00/11/90 5.0SN BK BX

Weidmüller Interface GmbH & Co. KG
Klingenbergstraße 26
D-32758 Detmold
Germany

www.weidmüller.com

Технические данные

Испытание на выдергивание	Стандарт	IEC 60999-1, раздел 9.5/11.99
	Требование	≥20 N
	Тип проводника	Тип провода и его по- AWG 20/1 перечное сечение
		Тип провода и его по- AWG 20/19 перечное сечение
		Тип провода и его по- H05V-U0.5 перечное сечение
		Тип провода и его по- H05V-K0.5 перечное сечение
	Оценивание	пройдено
	Требование	≥100 N
	Тип проводника	Тип провода и его по- H07V-U16 перечное сечение
		Тип провода и его по- H07V-K16 перечное сечение
	Оценивание	пройдено

Системные параметры

Серия изделия	OMNIMATE Power — серия LU	Метод проводного соединения	PUSH IN с исполнительным устройством
Монтаж на печатной плате	Соединение THT под пайку	Направление вывода кабеля	90°
Шаг в мм (P)	10 мм	Шаг в дюймах (P)	0,394 "
Количество полюсов	11	Количество полюсных рядов	1
Монтаж силами заказчика	Нет	Количество рядов	1
Длина контактного штифта (l)	5 мм	Размеры выводов под пайку	d = 1,2 мм, восьмиугольный
Диаметр монтажного отверстия (D)	1,6 мм	Допуск на диаметр монтажного отверстия (D)	+ 0,1 мм
Количество контактных штырьков на полюс	4	Лезвие отвертки	0,8 x 4,0
Длина зачистки изоляции	18 мм	L1 в мм	100 мм
L1 в дюймах	3,937 "	Защита от прикосновения согласно DIN VDE 0470	IP 20 с проникновением/IP 10 без проникновения
Защита от прикосновения согласно DIN VDE 57 106	защита от прикосновения при подключенных разъемах от 6 мм ²	Вид защиты	IP20

Данные о материалах

Изоляционный материал	Wemid (PA)	Цветовой код	черный
Таблица цветов (аналогич.)	RAL 9011	Группа изоляционного материала	I
Сравнительный показатель пробоя (CTI)	≥ 600	Класс пожаростойкости UL 94	V-0
Основной материал контактов	E-Cu	Материал контакта	Сплав меди
Структура слоев соединения под пайку 4...6 µm Sn матовый		Температура хранения, мин.	-40 °C
Температура хранения, макс.	70 °C	Рабочая температура, мин.	-40 °C
Рабочая температура, макс.	120 °C		

Провода, подходящие для подключения

Диапазон зажима, мин.	0,5 mm ²
Диапазон зажима, макс.	16 mm ²
Поперечное сечение подключаемого провода AWG, мин.	AWG 20
Поперечное сечение подключаемого провода AWG, макс.	AWG 4

Дата создания 25 июня 2024 г. 8:13:29 CEST

Статус каталога 14.06.2024 / Право на внесение технических изменений сохранено.

LUF 10.00/11/90 5.0SN BK BX**Weidmüller Interface GmbH & Co. KG**

Klingenbergstraße 26

D-32758 Detmold

Germany

www.weidmueller.com**Технические данные**Одножильный, мин. H05(07) V-U 0,5 mm²Одножильный, макс. H05(07) V-U 16 mm²Многожильный, мин. H07V-R 6 mm²многожильный, макс. H07V-R 25 mm²Гибкий, мин. H05(07) V-K 0,5 mm²Гибкий, макс. H05(07) V-K 25 mm²С наконечником DIN 46 228/4, мин. 0,5 mm²С наконечником DIN 46 228/4, макс. 16 mm²с обжимной втулкой для фиксации кон-0,5 mm²
цов проводов, DIN 46228 часть 1, мин.С кабельным наконечником согласно 16 mm²

DIN 46 228/1, макс.

Нутрометр в соответствии с EN 60999 5,3 мм (B6)

a x b; ø

LUF 10.00/11/90 5.0SN BK BX

Weidmüller Interface GmbH & Co. KG
Klingenbergstraße 26
D-32758 Detmold
Germany

www.weidmueller.com

Технические данные

Зажимаемый проводник	Сечение подсоединяемого провода	Тип	тонкожильный провод
		номин.	2,5 mm²
	кабельный наконечник	Длина снятия изоляции	номин. 20 мм
		Рекомендованная обжимная втулка для фиксации концов проводов	H2.5/25D BL
		Длина снятия изоляции	номин. 18 мм
		Рекомендованная обжимная втулка для фиксации концов проводов	H2.5/18
	Сечение подсоединяемого провода	Тип	тонкожильный провод
		номин.	4 mm²
	кабельный наконечник	Длина снятия изоляции	номин. 20 мм
		Рекомендованная обжимная втулка для фиксации концов проводов	H4.0/26D GR
		Длина снятия изоляции	номин. 18 мм
		Рекомендованная обжимная втулка для фиксации концов проводов	H4.0/18
	Сечение подсоединяемого провода	Тип	тонкожильный провод
		номин.	6 mm²
	кабельный наконечник	Длина снятия изоляции	номин. 20 мм
		Рекомендованная обжимная втулка для фиксации концов проводов	H6.0/26 SW
		Длина снятия изоляции	номин. 18 мм
		Рекомендованная обжимная втулка для фиксации концов проводов	H6.0/18
	Сечение подсоединяемого провода	Тип	тонкожильный провод
		номин.	10 mm²
	кабельный наконечник	Длина снятия изоляции	номин. 21 мм
		Рекомендованная обжимная втулка для фиксации концов проводов	H10.0/28 EB
		Длина снятия изоляции	номин. 18 мм
		Рекомендованная обжимная втулка для фиксации концов проводов	H10.0/18
	Сечение подсоединяемого провода	Тип	тонкожильный провод
		номин.	16 mm²
	кабельный наконечник	Длина снятия изоляции	номин. 21 мм
		Рекомендованная обжимная втулка для фиксации концов проводов	H16.0/28 GN
		Длина снятия изоляции	номин. 18 мм
		Рекомендованная обжимная втулка для фиксации концов проводов	H16.0/18

LUF 10.00/11/90 5.0SN BK BX

Weidmüller Interface GmbH & Co. KG

Klingenbergstraße 26

D-32758 Detmold

Germany

www.weidmueller.com

Технические данные

Текст ссылки

Длина кабельных наконечников подбирается в зависимости от типа продукта и номинального напряжения. Наружный диаметр пластиковой манжеты не должен превышать размер шага (P)


Номинальные характеристики по IEC

пройдены испытания по стандарту IEC 60947-7-4	Номинальный ток, мин. кол-во контактов (T _u = 20 °C)	101 A
Номинальный ток, макс. кол-во контактов (T _u = 20 °C)	Номинальный ток, мин. кол-во контактов (T _u = 40 °C)	101 A
Номинальный ток, макс. кол-во контактов (T _u = 40 °C)	Номинальное импульсное напряжение при категории помехозащитности/Категория загрязнения II/2	1 000 V
Номинальное импульсное напряжение при категории помехозащитности/Категория загрязнения III/2	Номинальное импульсное напряжение при категории помехозащитности/Категория загрязнения III/3	630 V
Номинальное импульсное напряжение при категории помехозащитности/Категория загрязнения II/2	Номинальное импульсное напряжение при категории помехозащитности/Категория загрязнения III/2	6 kV
Номинальное импульсное напряжение при категории помехозащитности/Категория загрязнения III/3		6 kV

Номинальные характеристики по CSA

Номинальное напряжение (группа использования B/CSA)	300 V	Номинальное напряжение (группа использования C/CSA)	150 V
Номинальное напряжение (группа использования D/CSA)	600 V	Номинальный ток (группа использования B/CSA)	61 A
Номинальный ток (группа использования C/CSA)	61 A	Номинальный ток (группа использования D/CSA)	5 A
Поперечное сечение подключаемого провода AWG, мин.	AWG 18	Поперечное сечение подключаемого провода AWG, макс.	AWG 6

Номинальные характеристики по UL 1059

Институт (cURus)		Сертификат № (cURus)	E60693
Номинальное напряжение (группа использования B/UL 1059)	300 V	Номинальное напряжение (группа использования C/UL 1059)	150 V
Номинальное напряжение (группа использования D/UL 1059)	600 V	Номинальный ток (группа использования B/UL 1059)	61 A
Номинальный ток (группа использования C/UL 1059)	61 A	Номинальный ток (группа использования D/UL 1059)	5 A
Поперечное сечение подключаемого провода AWG, мин.	AWG 18	Поперечное сечение подключаемого провода AWG, макс.	AWG 6
Ссылка на утвержденные значения	В технических характеристиках приведены максимальные значения, подробные сведения см. в сертификате об утверждении.		

Классификации

ETIM 6.0	EC002643	ETIM 7.0	EC002643
ETIM 8.0	EC002643	ETIM 9.0	EC002643
ECLASS 9.0	27-44-04-01	ECLASS 9.1	27-44-04-01
ECLASS 10.0	27-44-04-01	ECLASS 11.0	27-46-01-01
ECLASS 12.0	27-46-01-01	ECLASS 13.0	27-46-01-01

Дата создания 25 июня 2024 г. 8:13:29 CEST

Статус каталога 14.06.2024 / Право на внесение технических изменений сохранено.

LUF 10.00/11/90 5.0SN BK BX

Weidmüller Interface GmbH & Co. KG
Klingenbergstraße 26
D-32758 Detmold
Germany

www.weidmueller.com

Технические данные

Экологическое соответствие изделия

REACH SVHC

/

Важное примечание

Соответствие IPC

Заявление о соответствии: все изделия разрабатываются, производятся и поставляются в соответствии с установленными международными стандартами и нормами и соответствуют характеристикам, указанным в технической документации, а также обладают декоративными свойствами в соответствии с IPC-A-610, "Класс 2". Любые другие запросы информации об изделиях могут быть рассмотрены по запросу.

Примечания

- Дополнительные варианты по запросу
- Номинальный ток указан для номин. сечения и мин. числа контактов.
- Кабельный наконечник без изоляции согласно DIN 46228/1
- Кабельный наконечник с изоляцией согласно DIN 46228/4
- Р на чертеже – шаг
- Расчетные данные относятся к соответствующему компоненту. Воздушные зазоры и пути утечки к другим компонентам должны быть сформированы согласно соответствующим стандартам, регламентирующим применение.
- Контрольная точка может использоваться только в качестве точки снятия потенциалов.
- Однопозиционный клеммный блок PCB может использоваться для напряжения силой до 1500 В (пост. тока) и 1000 В (пер. тока). Соответствующий стандарт устройства и соответствующие требуемые зазоры и расстояния утечки должны соблюдаться
- Длительное хранение продукта при средней температуре 50 °C и максимальной влажности 70%, 36 месяцев

Сертификаты

Сертификаты



ROHS

Соответствовать

UL File Number Search

Сайт UL

Сертификат № (cURus)

E60693

Загрузки

Одобрение / сертификат / документ о соответствии

[Declaration of the Manufacturer](#)

Технические данные

[CAD data – STEP](#)

Уведомление об изменении продукта

[20210909 Color Change of Actuator to LLF\(S\) and LUF\(S\) Family](#)
[20210909 LLF\(S\) und LUF\(S\) Familie - Farbänderung des Betätigungselementes](#)

Пользовательская документация

[QR-Code product handling video](#)
[Assembly instruction_Montageanleitung_LLFLUF_EN_DE](#)

Каталог

[Catalogues in PDF-format](#)

Брошюры

[FL DRIVES EN](#)
[MB DEVICE MANUF. EN](#)
[FL DRIVES DE](#)
[FL APPL INVERTER EN](#)
[FL BASE STATION EN](#)
[FL ELEVATOR EN](#)
[FL POWER SUPPLY EN](#)
[FL 72H SAMPLE SER EN](#)
[PO OMNIMATE EN](#)

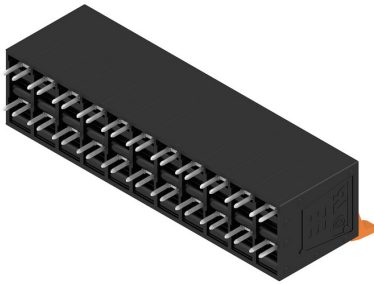
LUF 10.00/11/90 5.0SN BK BX

Weidmüller Interface GmbH & Co. KG
Klingenbergstraße 26
D-32758 Detmold
Germany

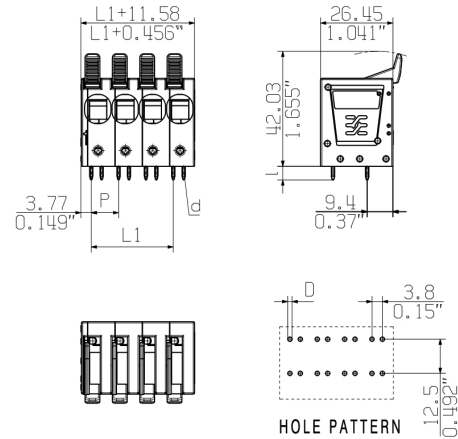
www.weidmueller.com

Изображения

Изображение изделия

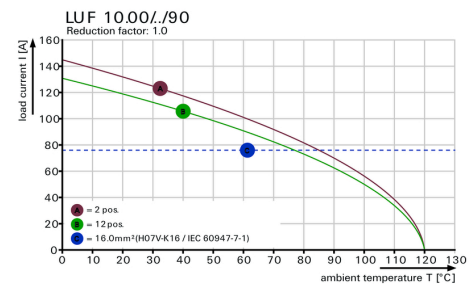


Dimensional drawing



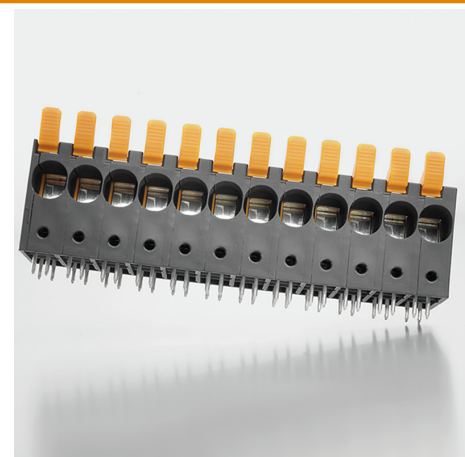
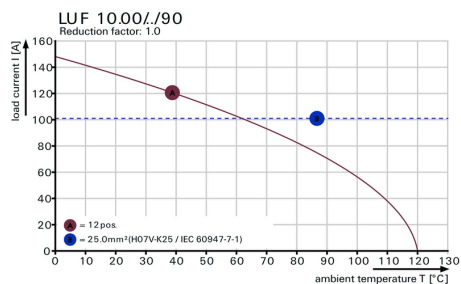
Кривая ухудшения параметров

Кривая ухудшения параметров



Кривая ухудшения параметров

Преимущество изделия



High stability through pin design

LUF 10.00/11/90 5.0SN BK BX

Weidmüller Interface GmbH & Co. KG
Klingenbergstraße 26
D-32758 Detmold
Germany

www.weidmuller.com

Аксессуары

другие аксессуары



Даже для самой малой задачи существует оптимальное решение.

Соединить - это не все: там, где необходимо потенциалы проверить, соединить или разомкнуть, мелкие детали играют ключевую роль.

В каждой системе есть мелкие, но существенные детали:

- тестовая вилка позволяет получить надежный отвод в тестовых гнездах

Контролируемый процесс изготовления и соответствие требованиям области применения.

Основные данные для заказа

Тип	PS 2.0 MC	Исполнение	Продуктное отношение	Упаковка
Номер для заказа	6310000000	Штекерный соединитель печатной платы, Аксессуар,		Ящик
GTIN (EAN)	4008190000059	Испытательный разъем, красный, Количество полюсов: 1		
Кол.	20 Шт.			

Отвертка для винтов со шлицем



Отвертка для винтов со шлицем, изолированная согласно VDE, SDI DIN 7437, ISO 2380/2, выходной присоединительный размер согласно DIN 5264, ISO 2380/1, рукоятка SoftFinish

Основные данные для заказа

Тип	SDIS 0.8X4.0X100	Исполнение
Номер для заказа	6310000000	Отвертка, Отвертка
GTIN (EAN)	4032248056361	
Кол.	1 Шт.	

LUF 10.00/11/90 5.0SN BK BX

Weidmüller Interface GmbH & Co. KG

Klingenbergstraße 26

D-32758 Detmold

Germany

www.weidmueller.com

Аксессуары

Отвертка для винтов со шлицем



Отвертка для винтов со шлицем с круглым лезвием, SD DIN 5265, ISO 2380/2, выходной присоединительный размер согласно DIN 5264, ISO 2380/1, острие из хромистой стали - Chrom Top, рукоятка SoftFinish

Основные данные для заказа

Тип	SDS 0.8X4.0X100	Исполнение
Номер для заказа	6098340000	Отвертка, Отвертка
GTIN (EAN)	4032248056293	
Кол.	1 Шт.	

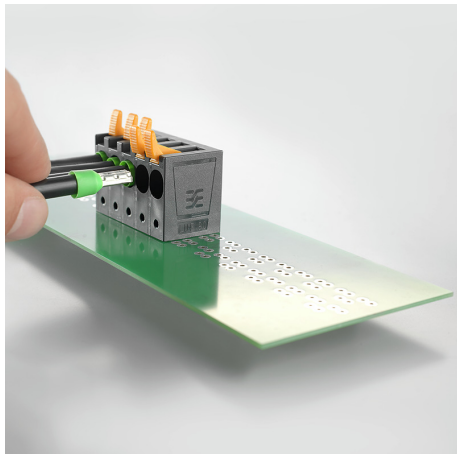
LUF 10.00/11/90 5.0SN BK BX

Weidmüller Interface GmbH & Co. KG
Klingenbergstraße 26
D-32758 Detmold
Germany

www.weidmueller.com

Изображения

Преимущество изделия



PUSH IN connection up to 16 mm²

Recommended wave soldering profiles

Weidmüller Interface GmbH & Co. KG
Klingenbergstraße 16
D-32758 Detmold
Germany
Fon: +49 5231 14-0
Fax: +49 5231 14-292083
www.weidmueller.com

Single Wave:



Double Wave:



Wave soldering profiles

Wired connection elements should be processed in accordance with the DIN EN 61760-1 standard. We have included two recommendations for practical wave soldering profiles, with which Weidmüller PCB terminals and connectors are qualified.

When choosing a suitable profile for your application, the following factors also need to be considered:

- PCB thickness
- Proportion of Cu in the layers
- Single/double-sided assembly
- Product range
- Heating and cooling rates

The single and double wave profiles each indicate the recommended operating range, including the maximum soldering temperature of 260°C. In practice, the maximum soldering temperature is quite often well below the above maximum profile.

We reserve the right to make technical changes.