

## SCZ 3.81/02/180F SN OR BX

Weidmüller Interface GmbH &amp; Co. KG

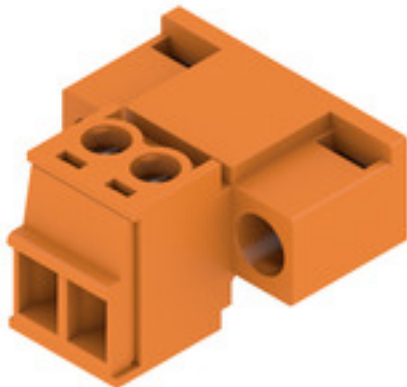
Klingenbergstraße 26

D-32758 Detmold

Germany

www.weidmueller.com

## Изображение изделия



Вилочный разъем с обратным расположением SCZ, с винтовым соединением для подключения проводов и с прямым выводом проводов, с шагом 3,81 мм можно применять с двумя целями:

- для соединений типа провод-провод в сочетании с BCZ
- в качестве сопряженной детали для защищенной от прикосновения розеточной части BCL на печатной плате

SCZ имеется в 4 различных вариантах:

- без фланца ("G", закрытый)
- со стандартным фланцем ("F", с гайкой)
- с обратным фланцем ("FI", с винтом)
- и с запатентованным фиксатором Weidmüller для разъединения без инструмента, не подвергая нагрузке

Разъем SCZ снабжен местом для маркировки, где может быть нанесена кодировка.

## Основные данные для заказа

Версия	Штекерный соединитель печатной платы, Вилка, 3.81 мм, Количество полюсов: 2, 180°, Винтовое соединение, Диапазон зажима, макс.: 1.5 мм², Ящик
Заказ №	<a href="#">1970910000</a>
Тип	SCZ 3.81/02/180F SN OR BX
GTIN (EAN)	4032248680634
Кол.	50 шт.
Продуктное отношение	IEC: 320 V / 17.5 A / 0.2 - 1.5 mm² UL: 300 V / 10 A / AWG 28 - AWG 16
Упаковка	Ящик

## SCZ 3.81/02/180F SN OR BX

Weidmüller Interface GmbH &amp; Co. KG

Klingenbergstraße 26

D-32758 Detmold

Germany

www.weidmueller.com

## Технические данные

## Размеры и массы

Глубина	18,4 мм	Глубина (дюймов)	0,724 inch
Высота	11,1 мм	Высота (в дюймах)	0,437 inch
Масса нетто	2,82 g		

## Упаковка

Упаковка	Ящик	Длина VPE	142 мм
VPE с	116 мм	Высота VPE	25 мм

## Типовые испытания

Испытание: Прочность маркировки	Стандарт	DIN EN 61984, раздел 7.3.2/09.02, используя образец из DIN EN 60068-2-70/07.96	
	Испытание	отметка о происхождении, обозначение типа, номинальное напряжение, номинальное поперечное сечение, шаг, тип материала, сертификация и маркировка UL, сертификация и маркировка CSA	
	Оценивание	доступно	
	Испытание	прочность	
	Оценивание	пройдено	
Испытание: Незадействование (невзаимозаменяемость)	Стандарт	DIN EN 61984, раздел 6.3 и 6.9.1/09.02, DIN EN 60512-13-5 / 11.06	
	Испытание	Развернуто на 180° без кодирующих элементов	
	Оценивание	пройдено	
	Испытание	визуальный контроль	
	Оценивание	пройдено	
Испытание: Зажимное поперечное сечение	Стандарт	DIN EN 60999-1, раздел 7 и 9.1/12.00, DIN EN 60947-1, раздел 8.2.4.5.1/12.02	
	Тип проводника	Тип провода и его поперечное сечение	цельный 0,08 мм <sup>2</sup>
		Тип провода и его поперечное сечение	многожильный 0,08 мм <sup>2</sup>
		Тип провода и его поперечное сечение	цельный 1,5 мм <sup>2</sup>
		Тип провода и его поперечное сечение	многожильный 1,5 мм <sup>2</sup>
		Тип провода и его поперечное сечение	AWG 28/1
		Тип провода и его поперечное сечение	AWG 28/19
		Тип провода и его поперечное сечение	AWG 16/1
		Тип провода и его поперечное сечение	AWG 16/19
	Оценивание	пройдено	

## SCZ 3.81/02/180F SN OR BX

**Weidmüller Interface GmbH & Co. KG**  
 Klingenbergstraße 26  
 D-32758 Detmold  
 Germany

www.weidmueller.com

## Технические данные

Испытание на повреждение из-за случайного ослабления проводов	Стандарт	DIN EN 60999-1, раздел 9.4/12.00
	Требование	0,2 кг
	Тип проводника	Тип провода и его по-перечное сечение многожильный 0,25 мм <sup>2</sup>
		Тип провода и его по-перечное сечение AWG 28/1
		Тип провода и его по-перечное сечение AWG 28/19
	Оценивание	пройдено
	Требование	0,3 кг
	Тип проводника	Тип провода и его по-перечное сечение цельный 0,5 мм <sup>2</sup>
	Оценивание	пройдено
	Требование	0,4 кг
	Тип проводника	Тип провода и его по-перечное сечение цельный 1,5 мм <sup>2</sup>
		Тип провода и его по-перечное сечение многожильный 1,5 мм <sup>2</sup>
Испытание на выдергивание	Стандарт	DIN EN 60999-1, раздел 9.5/12.00
	Требование	≥10 N
	Тип проводника	Тип провода и его по-перечное сечение многожильный 0,25 мм <sup>2</sup>
		Тип провода и его по-перечное сечение AWG 28/1
		Тип провода и его по-перечное сечение AWG 28/19
	Оценивание	пройдено
	Требование	≥20 N
	Тип проводника	Тип провода и его по-перечное сечение H05V-U0.5
	Оценивание	пройдено
	Требование	≥40 N
	Тип проводника	Тип провода и его по-перечное сечение H07V-U1.5
		Тип провода и его по-перечное сечение H07V-K1.5
		Тип провода и его по-перечное сечение AWG 16/1
		Тип провода и его по-перечное сечение AWG 16/19
	Оценивание	пройдено

## Системные параметры

Серия изделия	OMNIMATE Signal — серия BC/SC 3.81
Вид соединения	Полевое соединение
Метод проводного соединения	Винтовое соединение
Шаг в мм (P)	3,81 мм
Шаг в дюймах (P)	0,15 "
Направление вывода кабеля	180°
Количество полюсов	2
L1 в мм	3,81 мм
L1 в дюймах	0,15 "
Количество рядов	1
Количество полюсных рядов	1

Дата создания 28 августа 2024 г. 17:56:38 CEST

Статус каталога 17.08.2024 / Право на внесение технических изменений сохранено.

## SCZ 3.81/02/180F SN OR BX

Weidmüller Interface GmbH &amp; Co. KG

Klingenbergstraße 26

D-32758 Detmold

Germany

www.weidmueller.com

## Технические данные

Расчетное сечение	1 mm²			
Защита от прикосновения согласно DIN VDE 57 106	защита от доступа пальцем, с проникновением/защита от доступа тыльной стороной руки, без проникновения			
Защита от прикосновения согласно DIN VDE 0470	IP 20 с проникновением/IP 10 без проникновения			
Объемное сопротивление	≤5 mΩ			
Кодируемый	Да			
Длина зачистки изоляции	7 мм			
Зажимной винт	M 2			
Лезвие отвертки	0,4 x 2,5			
Лезвие отвертки стандартное	DIN 5264-A			
Циклы коммутации	25			
Усилие вставки на полюс, макс.	8 N			
Усилие вытягивания на полюс, макс.	5 N			
Момент затяжки	Тип момента затяжки	Подключение проводов		
	Информация по использованию	Момент затяжки	мин.	0,2 Nm
			макс.	0,25 Nm
	Тип момента затяжки	Винтовой фланец		
	Информация по использованию	Момент затяжки	мин.	0,15 Nm
			макс.	0,2 Nm

## Данные о материалах

Изоляционный материал	PA 66 GF 30	Цветовой код	оранжевый
Таблица цветов (аналогич.)	RAL 2000	Группа изоляционного материала	II
Сравнительный показатель пробоя (CTI)	≥ 550	Класс пожаростойкости UL 94	V-0
Материал контакта	Сплав меди	Поверхность контакта	луженые
Структура слоев штепсельного контакта	4...8 μm Sn	Температура хранения, мин.	-40 °C
Температура хранения, макс.	70 °C	Рабочая температура, мин.	-50 °C
Рабочая температура, макс.	120 °C	Температурный диапазон монтажа, мин.	-25 °C
Температурный диапазон монтажа, макс.	120 °C		

## Провода, подходящие для подключения

Диапазон зажима, мин.	0,08 mm <sup>2</sup>
Диапазон зажима, макс.	1,5 mm <sup>2</sup>
Поперечное сечение подключаемого провода AWG, мин.	AWG 28
Поперечное сечение подключаемого провода AWG, макс.	AWG 16
Одножильный, мин. H05(07) V-U	0,2 mm <sup>2</sup>
Одножильный, макс. H05(07) V-U	1,5 mm <sup>2</sup>
Гибкий, мин. H05(07) V-K	0,2 mm <sup>2</sup>
Гибкий, макс. H05(07) V-K	1,5 mm <sup>2</sup>
С наконечником DIN 46 228/4, мин.	0,2 mm <sup>2</sup>
С наконечником DIN 46 228/4, макс.	1,5 mm <sup>2</sup>
с обжимной втулкой для фиксации кон-цов проводов, DIN 46228 часть 1, мин.	0,2 mm <sup>2</sup>
С кабельным наконечником согласно DIN 46 228/1, макс.	1,5 mm <sup>2</sup>
Нутрометр в соответствии с EN 60999 2,4 мм x 1,5 мм; 2,4 мм a x b; ø	

Дата создания 28 августа 2024 г. 17:56:38 CEST

Статус каталога 17.08.2024 / Право на внесение технических изменений сохранено.

## SCZ 3.81/02/180F SN OR BX

Weidmüller Interface GmbH &amp; Co. KG

Klingenbergstraße 26

D-32758 Detmold

Germany

www.weidmueller.com

## Технические данные

Зажимаемый проводник	Сечение подсоединяемого провода	Тип	тонкожильный провод	
		номин.	0,5 mm <sup>2</sup>	
		Длина снятия изоляции	номин.	6 мм
	кабельный наконечник	Рекомендованная обжимная втулка для фиксации концов проводов		
		<a href="#">H0.5/6</a>		
	Сечение подсоединяемого провода	Тип	тонкожильный провод	
		номин.	0,75 mm <sup>2</sup>	
		Длина снятия изоляции	номин.	6 мм
	кабельный наконечник	Рекомендованная обжимная втулка для фиксации концов проводов		
		<a href="#">H0.75/6</a>		
	Сечение подсоединяемого провода	Тип	тонкожильный провод	
		номин.	1 mm <sup>2</sup>	
		Длина снятия изоляции	номин.	6 мм
	кабельный наконечник	Рекомендованная обжимная втулка для фиксации концов проводов		
		<a href="#">H1.0/6</a>		
	Сечение подсоединяемого провода	Тип	тонкожильный провод	
		номин.	1,5 mm <sup>2</sup>	
		Длина снятия изоляции	номин.	7 мм
	кабельный наконечник	Рекомендованная обжимная втулка для фиксации концов проводов		
		<a href="#">H1.5/7</a>		

Текст ссылки

Наружный диаметр пластиковой манжеты не должен превышать размер шага (P), Длина кабельных наконечников подбирается в зависимости от типа продукта и номинального напряжения.

## Номинальные характеристики по IEC

пройдены испытания по стандарту		IEC 60664-1, IEC 61984		Номинальный ток, мин. кол-во контактов (T <sub>u</sub> = 20 °C)		17,5 A
Номинальный ток, макс. кол-во контактов (T <sub>u</sub> = 20 °C)		17,1 A	Номинальный ток, мин. кол-во контактов (T <sub>u</sub> = 40 °C)		17,5 A	
Номинальный ток, макс. кол-во контактов (T <sub>u</sub> = 40 °C)		15,2 A	Номинальное импульсное напряжение при категории помехозащищенности/Категория загрязнения II/2		320 V	
Номинальное импульсное напряжение при категории помехозащищенности/Категория загрязнения III/2		160 V	Номинальное импульсное напряжение при категории помехозащищенности/Категория загрязнения III/3		160 V	
Номинальное импульсное напряжение при категории помехозащищенности/Категория загрязнения II/2		2,5 kV	Номинальное импульсное напряжение при категории помехозащищенности/Категория загрязнения III/2		2,5 kV	
Номинальное импульсное напряжение при категории помехозащищенности/Категория загрязнения III/3		2,5 kV	Устойчивость к воздействию кратковременного тока		3 x 1 сек. с 76 A	

## SCZ 3.81/02/180F SN OR BX

Weidmüller Interface GmbH &amp; Co. KG

Klingenbergstraße 26

D-32758 Detmold

Germany

www.weidmueller.com

## Технические данные

## Номинальные характеристики по CSA

Институт (CSA)



Сертификат № (CSA)

200039-1121690

Номинальное напряжение (группа использования В/CSA)

300 V

Номинальное напряжение (группа использования С/CSA)

50 V

Номинальный ток (группа использования В/CSA)

11 A

Номинальный ток (группа использования С/CSA)

11 A

Поперечное сечение подключаемого провода AWG, мин.

AWG 28

Поперечное сечение подключаемого провода AWG, макс.

AWG 16

Ссылка на утвержденные значения

В технических характеристиках приведены максимальные значения, подробные сведения см. в сертификате об утверждении.

## Номинальные характеристики по UL 1059

Институт (cURus)



Сертификат № (cURus)

E60693

Номинальное напряжение (группа использования В/UL 1059)

300 V

Номинальное напряжение (группа использования D/UL 1059)

300 V

Номинальный ток (группа использования В/UL 1059)

10 A

Номинальный ток (группа использования D/UL 1059)

10 A

Поперечное сечение подключаемого провода AWG, мин.

AWG 28

Поперечное сечение подключаемого провода AWG, макс.

AWG 16

Ссылка на утвержденные значения

В технических характеристиках приведены максимальные значения, подробные сведения см. в сертификате об утверждении.

## Классификации

ETIM 6.0

EC002638

ETIM 7.0

EC002638

ETIM 8.0

EC002638

ETIM 9.0

EC002638

ECLASS 9.0

27-44-03-09

ECLASS 9.1

27-44-03-09

ECLASS 10.0

27-44-03-09

ECLASS 11.0

27-46-02-02

ECLASS 12.0

27-46-02-02

ECLASS 13.0

27-46-02-02

ECLASS 14.0

27-46-02-02

## Экологическое соответствие изделия

REACH SVHC

Lead 7439-92-1

SCIP

сес56с8с-fe86-40ес-b01a-efe288a878ac

Состояние соответствия RoHS

Соответствует с исключением

Исключение из RoHS (если применимо/известно)

6c

SCZ 3.81/02/180F SN OR BX

Weidmüller Interface GmbH & Co. KG  
Klingenbergstraße 26  
D-32758 Detmold  
Germany

[www.weidmueller.com](http://www.weidmueller.com)

## Технические данные

## Важное примечание

Соответствие IPC	Заявление о соответствии: все изделия разрабатываются, производятся и поставляются в соответствии с установленными международными стандартами и нормами и соответствуют характеристикам, указанным в технической документации, а также обладают декоративными свойствами в соответствии с IPC-A-610, "Класс 2". Любые другие запросы информации об изделиях могут быть рассмотрены по запросу.
Примечания	<ul style="list-style-type: none"><li>• Дополнительные варианты по запросу</li><li>• Номинальный ток указан для номин. сечения и мин. числа контактов.</li><li>• Кабельный наконечник с изоляцией согласно DIN 46228/4</li><li>• Р на чертеже – шаг</li><li>• Расчетные данные относятся к соответствующему компоненту. Воздушные зазоры и пути утечки к другим компонентам должны быть сформированы согласно соответствующим стандартам, регламентирующим применение.</li><li>• В соответствии с IEC 61984, OMNIMATE-соединители являются соединителями без отключающей способности (COC). Во время использования по назначению соединители не могут быть задействованы или отсоединены, когда они находятся под напряжением или под нагрузкой</li><li>• Длительное хранение продукта при средней температуре 50 °C и максимальной влажности 70%, 36 месяцев</li></ul>

## Сертификаты

Сертификаты



ROHS	Соответствовать
UL File Number Search	Сайт UL
Сертификат № (cURus)	E60693

## Загрузки

Одобрение / сертификат / документ о соответствии	<a href="#">Declaration of the Manufacturer</a>
Технические данные	<a href="#">CAD data – STEP</a>
Каталог	<a href="#">Catalogues in PDF-format</a>
Брошюры	<a href="#">FL DRIVES EN</a> <a href="#">MB DEVICE MANUF. EN</a> <a href="#">FL DRIVES DE</a> <a href="#">FL BUILDING SAFETY EN</a> <a href="#">FL APPL LED LIGHTING EN</a> <a href="#">FL INDUSTR.CONTROLS EN</a> <a href="#">FL MACHINE SAFETY EN</a> <a href="#">FL HEATING ELECTR EN</a> <a href="#">FL APPL INVERTER EN</a> <a href="#">FL_BASE_STATION_EN</a> <a href="#">FL ELEVATOR EN</a> <a href="#">FL POWER SUPPLY EN</a> <a href="#">FL 72H SAMPLE SER EN</a> <a href="#">PO OMNIMATE EN</a> <a href="#">PO OMNIMATE EN</a>

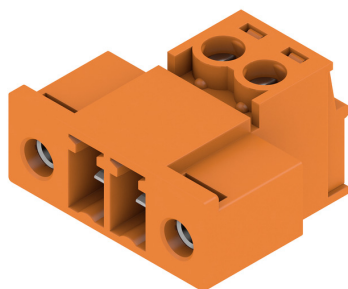
## SCZ 3.81/02/180F SN OR BX

**Weidmüller Interface GmbH & Co. KG**  
Klingenbergstraße 26  
D-32758 Detmold  
Germany

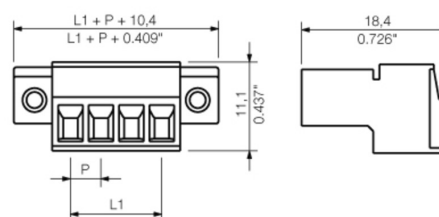
[www.weidmueller.com](http://www.weidmueller.com)

## Изображения

### Изображение изделия



### Dimensional drawing



### Graph



### Graph



### Graph





## SCZ 3.81/02/180F SN OR BX

Weidmüller Interface GmbH & Co. KG  
Klingenbergstraße 26  
D-32758 Detmold  
Germany

www.weidmueller.com

## Аксессуары

## Кодирующие элементы



**Соединяет только то, что должно быть соединено: правильное подключение в правильном месте.**

Элементы кодировки и защита от перекручивания гарантируют однозначное соответствие соединительных элементов в процессе изготовления и обслуживания

Элементы кодировки и защита от перекручивания монтируются перед установкой или во время сборки кабеля. Альтернатива, предоставляемая Weidmüller: просто выберите индивидуальную конфигурацию в онлайн-конфигураторе вариантов и получите оборудование с готовой предварительной кодировкой. Неправильная установка на печатной плате и неправильное подсоединение элементов больше невозможны.

Преимущество: нет необходимости в поиске ошибки при изготовлении и защита пользователя от ошибки при обслуживании.

## Основные данные для заказа

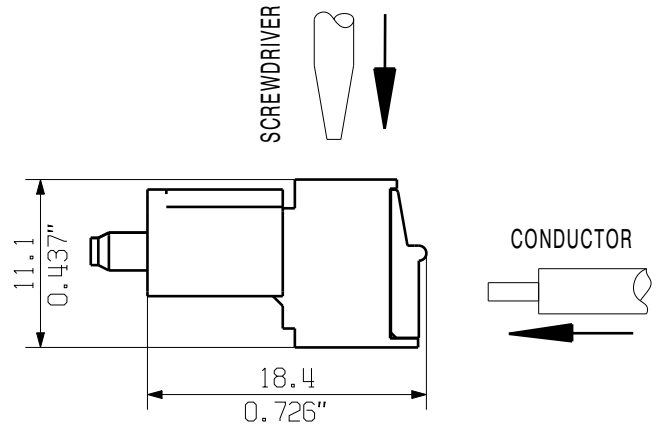
Тип	SC-SMT 3.81 KO GY BX	Версия	Продуктное отношение	Упаковка
Заказ №	<a href="#">1968900000</a>	Штекерный соединитель печатной платы, Аксессуар, Элемент		Ящик
GTIN (EAN)	4032248772865	кодировки, серый, Количество полюсов: 6		
Кол.	100 Шт.			

WEITERGABE SOWIE Vervielfältigung dieses Dokuments, Verwertung und Mitteilung seines Inhalts sind verboten, soweit nicht ausdrücklich gestattet.  
Zuweihandlungen Verpflichten zu Schadensersatz. Alle Rechte für den Fall der Patent-, Gebrauchsmuster- oder Geschmacksmustererhaltung vorbehalten.  
THE REPRODUCTION, DISTRIBUTION AND UTILIZATION OF THIS DOCUMENT AS WELL AS THE COMMUNICATION OF ITS CONTENTS TO OTHERS WITHOUT EXPLICIT AUTHORIZATION IS PROHIBITED.  
OFFENDERS WILL BE HELD LIABLE FOR THE PAYMENT OF DAMAGES. ALL RIGHTS RESERVED IN THE EVENT OF THE GRANT OF A PATENT, UTILITY MODEL OR DESIGN.

SCZ 3.81/.../180G ...



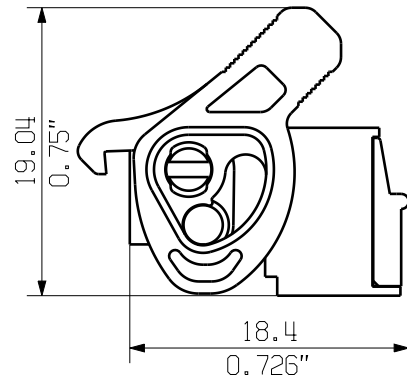
SCZ 3.81/.../180FI ...



SCZ 3.81/.../180F ...



SCZ 3.81/.../180LR ...



### KUNDENZEICHNUNG CUSTOMER DRAWING

For the mounting of PCBs, it should be noted that the rated data stated here relates only to the PCB components alone.  
The necessary creepage and clearance paths must be observed in connection with the respective applicant in accordance to IEC 664 / VDE 0110.  
The current- carrying capacity and pitch tolerance is to be determined according to DIN IEC 326 part 3 very fine.

Weidmüller PCB components are tested to the DIN EN 61984 standard, and are valid for its field of application.  
Provided that the components are used to the intended purpose, all requirements with respect to the occurring of electrical, mechanical, thermic and corrosive stress will be satisfied.

		55304/5 03.06.11 GE_G		00	CAT.NO.: . . .	
MODIFICATION		<b>Weidmüller</b>		2 40408 05		
DRAWN		DATE	NAME	DRAWING NO. SHEET . . . OF . . . SHEETS		
RESPONSIBLE		09.10.2008	SHI_S			
SUPERSEDES:		CHECKED	03.06.2011	ISSUE NO.		
SUPERSEDED BY:		APPROVED	XU_S	SCZ 3.81/.../180... ZUGBUEGELANSCHLUSS STIFTELEISTE CLAMPING YOKE CONNECTION PIN HEADER		
				PRODUCT FILE: SCZ 3.81 7078		