

SCZ 3.81/02/180G SN BK BX

Weidmüller Interface GmbH & Co. KG

Klingenbergstraße 26

D-32758 Detmold

Germany

www.weidmueller.com

Изображение изделия



Вилочный разъем с обратным расположением SCZ, с винтовым соединением для подключения проводов и с прямым выводом проводов, с шагом 3,81 мм можно применять с двумя целями:

- для соединений типа провод-провод в сочетании с BCZ
- в качестве сопряженной детали для защищенной от прикосновения розеточной части BCL на печатной плате

SCZ имеется в 4 различных вариантах:

- без фланца ("G", закрытый)
- со стандартным фланцем ("F", с гайкой)
- с обратным фланцем ("FI", с винтом)
- и с запатентованным фиксатором Weidmüller для разъединения без инструмента, не подвергая нагрузке

Разъем SCZ снабжен местом для маркировки, где может быть нанесена кодировка.

Основные данные для заказа

| | |
|----------------------|---|
| Исполнение | Штекерный соединитель печатной платы, Вилка, 3.81 мм, Количество полюсов: 2, 180°, Винтовое соединение, Диапазон зажима, макс.: 1.5 мм², Ящик |
| Номер для заказа | 1970010000 |
| Тип | SCZ 3.81/02/180G SN BK BX |
| GTIN (EAN) | 4032248679430 |
| Кол. | 50 шт. |
| Продуктное отношение | IEC: 320 V / 17.5 A / 0.2 - 1.5 mm² UL: 300 V / 10 A / AWG 28 - AWG 16 |
| Упаковка | Ящик |

SCZ 3.81/02/180G SN BK BX

Weidmüller Interface GmbH & Co. KG

Klingenbergstraße 26

D-32758 Detmold

Germany

www.weidmueller.com

Технические данные

Размеры и массы

| | | | |
|-------------|---------|-------------------|------------|
| Глубина | 18,4 мм | Глубина (дюймов) | 0,724 inch |
| Высота | 11,1 мм | Высота (в дюймах) | 0,437 inch |
| Масса нетто | 2 g | | |

Упаковка

| | | | |
|----------|-------|------------|--------|
| Упаковка | Ящик | Длина VPE | 109 мм |
| VPE с | 62 мм | Высота VPE | 25 мм |

Типовые испытания

| | | | |
|--|----------------|--|-----------------------------------|
| Испытание: Прочность маркировки | Стандарт | DIN EN 61984, раздел 7.3.2/09.02, используя образец из DIN EN 60068-2-70/07.96 | |
| | Испытание | отметка о происхождении, обозначение типа, номинальное напряжение, номинальное поперечное сечение, шаг, тип материала, сертификация и маркировка UL, сертификация и маркировка CSA | |
| | Оценивание | доступно | |
| | Испытание | прочность | |
| | Оценивание | пройдено | |
| Испытание: Незадействование (невзаимозаменяемость) | Стандарт | DIN EN 61984, раздел 6.3 и 6.9.1/09.02, DIN EN 60512-13-5 / 11.06 | |
| | Испытание | Развернуто на 180° без кодирующих элементов | |
| | Оценивание | пройдено | |
| | Испытание | визуальный контроль | |
| | Оценивание | пройдено | |
| Испытание: Зажимное поперечное сечение | Стандарт | DIN EN 60999-1, раздел 7 и 9.1/12.00, DIN EN 60947-1, раздел 8.2.4.5.1/12.02 | |
| | Тип проводника | Тип провода и его поперечное сечение | цельный 0,08 мм ² |
| | | Тип провода и его поперечное сечение | многожильный 0,08 мм ² |
| | | Тип провода и его поперечное сечение | цельный 1,5 мм ² |
| | | Тип провода и его поперечное сечение | многожильный 1,5 мм ² |
| | | Тип провода и его поперечное сечение | AWG 28/1 |
| | | Тип провода и его поперечное сечение | AWG 28/19 |
| | | Тип провода и его поперечное сечение | AWG 16/1 |
| | | Тип провода и его поперечное сечение | AWG 16/19 |
| | Оценивание | пройдено | |

SCZ 3.81/02/180G SN BK BX

Weidmüller Interface GmbH & Co. KG

Klingenbergstraße 26

D-32758 Detmold

Germany

www.weidmueller.com

Технические данные

| | | |
|---|----------------|---|
| Испытание на повреждение из-за случайного ослабления проводов | Стандарт | DIN EN 60999-1, раздел 9.4/12.00 |
| | Требование | 0,2 кг |
| | Тип проводника | Тип провода и его по-перечное сечение многожильный 0,25 мм ² |
| | | Тип провода и его по-перечное сечение AWG 28/1 |
| | | Тип провода и его по-перечное сечение AWG 28/19 |
| | Оценивание | пройдено |
| | Требование | 0,3 кг |
| | Тип проводника | Тип провода и его по-перечное сечение цельный 0,5 мм ² |
| | | Оценивание |
| | | пройдено |
| | Требование | 0,4 кг |
| | Тип проводника | Тип провода и его по-перечное сечение цельный 1,5 мм ² |
| | | Тип провода и его по-перечное сечение многожильный 1,5 мм ² |
| | | Тип провода и его по-перечное сечение AWG 16/1 |
| | | Тип провода и его по-перечное сечение AWG 16/19 |
| | Оценивание | пройдено |
| Испытание на выдергивание | Стандарт | DIN EN 60999-1, раздел 9.5/12.00 |
| | Требование | ≥10 N |
| | Тип проводника | Тип провода и его по-перечное сечение многожильный 0,25 мм ² |
| | | Тип провода и его по-перечное сечение AWG 28/1 |
| | | Тип провода и его по-перечное сечение AWG 28/19 |
| | Оценивание | пройдено |
| | Требование | ≥20 N |
| | Тип проводника | Тип провода и его по-перечное сечение H05V-U0.5 |
| | | Оценивание |
| | | пройдено |
| | Требование | ≥40 N |
| | Тип проводника | Тип провода и его по-перечное сечение H07V-U1.5 |
| | | Тип провода и его по-перечное сечение H07V-K1.5 |
| | | Тип провода и его по-перечное сечение AWG 16/1 |
| | | Тип провода и его по-перечное сечение AWG 16/19 |
| | Оценивание | пройдено |

Системные параметры

| | |
|-----------------------------|------------------------------------|
| Серия изделия | OMNIMATE Signal — серия BC/SC 3.81 |
| Вид соединения | Полевое соединение |
| Метод проводного соединения | Винтовое соединение |
| Шаг в мм (P) | 3,81 мм |
| Шаг в дюймах (P) | 0,15 " |
| Направление вывода кабеля | 180° |
| Количество полюсов | 2 |
| L1 в мм | 3,81 мм |
| L1 в дюймах | 0,15 " |
| Количество рядов | 1 |
| Количество полюсных рядов | 1 |

Дата создания 4 июля 2024 г. 14:10:06 CEST

Статус каталога 29.06.2024 / Право на внесение технических изменений сохранено.

SCZ 3.81/02/180G SN BK BX

Weidmüller Interface GmbH & Co. KG

Klingenbergstraße 26

D-32758 Detmold

Germany

www.weidmueller.com

Технические данные

| | | | | |
|---|--|----------------------|-------|---------|
| Расчетное сечение | 1 mm² | | | |
| Защита от прикосновения согласно DIN VDE 57 106 | защита от доступа пальцем, с проникновением/защита от доступа тыльной стороной руки, без проникновения | | | |
| Защита от прикосновения согласно DIN VDE 0470 | IP 20 с проникновением/IP 10 без проникновения | | | |
| Объемное сопротивление | ≤5 mΩ | | | |
| Кодируемый | Да | | | |
| Длина зачистки изоляции | 7 мм | | | |
| Зажимной винт | M 2 | | | |
| Лезвие отвертки | 0,4 x 2,5 | | | |
| Лезвие отвертки стандартное | DIN 5264 | | | |
| Циклы коммутации | 25 | | | |
| Усилие вставки на полюс, макс. | 8 N | | | |
| Усилие вытягивания на полюс, макс. | 5 N | | | |
| Момент затяжки | Тип момента затяжки | Подключение проводов | | |
| | Информация по использованию | Момент затяжки | мин. | 0,2 Nm |
| | | | макс. | 0,25 Nm |

Данные о материалах

| | | | |
|---------------------------------------|-------------|--------------------------------------|---------|
| Изоляционный материал | PA 66 GF 30 | Цветовой код | черный |
| Таблица цветов (аналогич.) | RAL 9011 | Группа изоляционного материала | II |
| Сравнительный показатель пробоя (CTI) | ≥ 550 | Класс пожаростойкости UL 94 | V-0 |
| Материал контакта | Сплав меди | Поверхность контакта | луженые |
| Структура слоев штепсельного контакта | 4...8 µm Sn | Температура хранения, мин. | -40 °C |
| Температура хранения, макс. | 70 °C | Рабочая температура, мин. | -50 °C |
| Рабочая температура, макс. | 120 °C | Температурный диапазон монтажа, мин. | -25 °C |
| Температурный диапазон монтажа, макс. | 120 °C | | |

Провода, подходящие для подключения

| | |
|---|----------------------|
| Диапазон зажима, мин. | 0,08 mm ² |
| Диапазон зажима, макс. | 1,5 mm ² |
| Поперечное сечение подключаемого провода AWG, мин. | AWG 28 |
| Поперечное сечение подключаемого провода AWG, макс. | AWG 16 |
| Одножильный, мин. H05(07) V-U | 0,2 mm ² |
| Одножильный, макс. H05(07) V-U | 1,5 mm ² |
| Гибкий, мин. H05(07) V-K | 0,2 mm ² |
| Гибкий, макс. H05(07) V-K | 1,5 mm ² |
| С наконечником DIN 46 228/4, мин. | 0,2 mm ² |
| С наконечником DIN 46 228/4, макс. | 1,5 mm ² |
| с обжимной втулкой для фиксации кон-цов проводов, DIN 46228 часть 1, мин. | 0,2 mm ² |
| С кабельным наконечником согласно DIN 46 228/1, макс. | 1,5 mm ² |
| Нутрометр в соответствии с EN 60999 2,4 мм x 1,5 мм; 2,4 мм a x b; ø | |

SCZ 3.81/02/180G SN BK BX

Weidmüller Interface GmbH & Co. KG

Klingenbergstraße 26

D-32758 Detmold

Germany

www.weidmueller.com

Технические данные

| | | | | |
|----------------------|---------------------------------|--|----------------------|------|
| Зажимаемый проводник | Сечение подсоединяемого провода | Тип | тонкожильный провод | |
| | | номин. | 0,5 mm ² | |
| | | Длина снятия изоляции | номин. | 6 мм |
| | кабельный наконечник | Рекомендованная обжимная втулка для фиксации концов проводов | | |
| | | H0.5/6 | | |
| | | | | |
| | Сечение подсоединяемого провода | Тип | тонкожильный провод | |
| | | номин. | 0,75 mm ² | |
| | | Длина снятия изоляции | номин. | 6 мм |
| | кабельный наконечник | Рекомендованная обжимная втулка для фиксации концов проводов | | |
| | | H0.75/6 | | |
| | | | | |
| | Сечение подсоединяемого провода | Тип | тонкожильный провод | |
| | | номин. | 1 mm ² | |
| | | Длина снятия изоляции | номин. | 6 мм |
| | кабельный наконечник | Рекомендованная обжимная втулка для фиксации концов проводов | | |
| | | H1.0/6 | | |
| | | | | |
| | Сечение подсоединяемого провода | Тип | тонкожильный провод | |
| | | номин. | 1,5 mm ² | |
| | | Длина снятия изоляции | номин. | 7 мм |
| | кабельный наконечник | Рекомендованная обжимная втулка для фиксации концов проводов | | |
| | | H1.5/7 | | |
| | | | | |

Текст ссылки

Наружный диаметр пластиковой манжеты не должен превышать размер шага (P), Длина кабельных наконечников подбирается в зависимости от типа продукта и номинального напряжения.

Номинальные характеристики по IEC

| | | | | | | |
|--|--|------------------------|--|---|-------------------|--------|
| пройдены испытания по стандарту | | IEC 60664-1, IEC 61984 | | Номинальный ток, мин. кол-во контактов (T _u = 20 °C) | | 17,5 A |
| Номинальный ток, макс. кол-во контактов (T _u = 20 °C) | | 17,1 A | Номинальный ток, мин. кол-во контактов (T _u = 40 °C) | | 17,5 A | |
| Номинальный ток, макс. кол-во контактов (T _u = 40 °C) | | 15,2 A | Номинальное импульсное напряжение при категории помехозащищенности/Категория загрязнения II/2 | | 320 V | |
| Номинальное импульсное напряжение при категории помехозащищенности/Категория загрязнения III/2 | | 160 V | Номинальное импульсное напряжение при категории помехозащищенности/Категория загрязнения III/3 | | 160 V | |
| Номинальное импульсное напряжение при категории помехозащищенности/Категория загрязнения II/2 | | 2,5 kV | Номинальное импульсное напряжение при категории помехозащищенности/Категория загрязнения III/2 | | 2,5 kV | |
| Номинальное импульсное напряжение при категории помехозащищенности/Категория загрязнения III/3 | | 2,5 kV | Устойчивость к воздействию кратковременного тока | | 3 x 1 сек. с 76 A | |

SCZ 3.81/02/180G SN BK BX

Weidmüller Interface GmbH & Co. KG

Klingenbergstraße 26

D-32758 Detmold

Germany

www.weidmueller.com

Технические данные

Номинальные характеристики по CSA

Институт (CSA)



Сертификат № (CSA)

200039-1121690

Номинальное напряжение (группа использования В/CSA)

300 V

Номинальное напряжение (группа использования С/CSA)

50 V

Номинальный ток (группа использования В/CSA)

11 A

Номинальный ток (группа использования С/CSA)

11 A

Поперечное сечение подключаемого провода AWG, мин.

AWG 28

Поперечное сечение подключаемого провода AWG, макс.

AWG 16

Ссылка на утвержденные значения

В технических характеристиках приведены максимальные значения, подробные сведения см. в сертификате об утверждении.

Номинальные характеристики по UL 1059

Институт (cURus)



Сертификат № (cURus)

E60693

Номинальное напряжение (группа использования В/UL 1059)

300 V

Номинальное напряжение (группа использования D/UL 1059)

300 V

Номинальный ток (группа использования В/UL 1059)

10 A

Номинальный ток (группа использования D/UL 1059)

10 A

Поперечное сечение подключаемого провода AWG, мин.

AWG 28

Поперечное сечение подключаемого провода AWG, макс.

AWG 16

Ссылка на утвержденные значения

В технических характеристиках приведены максимальные значения, подробные сведения см. в сертификате об утверждении.

Классификации

ETIM 6.0

EC002638

ETIM 7.0

EC002638

ETIM 8.0

EC002638

ETIM 9.0

EC002638

ECLASS 9.0

27-44-03-09

ECLASS 9.1

27-44-03-09

ECLASS 10.0

27-44-03-09

ECLASS 11.0

27-46-02-02

ECLASS 12.0

27-46-02-02

ECLASS 13.0

27-46-02-02

Экологическое соответствие изделия

REACH SVHC

Lead 7439-92-1

SCIP

cec56c8c-fe86-40ec-b01a-efe288a878ac

SCZ 3.81/02/180G SN BK BX

Weidmüller Interface GmbH & Co. KG
Klingenbergstraße 26
D-32758 Detmold
Germany

www.weidmueller.com

Технические данные

Важное примечание

| | |
|------------------|---|
| Соответствие IPC | Заявление о соответствии: все изделия разрабатываются, производятся и поставляются в соответствии с установленными международными стандартами и нормами и соответствуют характеристикам, указанным в технической документации, а также обладают декоративными свойствами в соответствии с IPC-A-610, "Класс 2". Любые другие запросы информации об изделиях могут быть рассмотрены по запросу. |
| Примечания | <ul style="list-style-type: none">• Дополнительные варианты по запросу• Номинальный ток указан для номин. сечения и мин. числа контактов.• Кабельный наконечник с изоляцией согласно DIN 46228/4• Р на чертеже – шаг• Расчетные данные относятся к соответствующему компоненту. Воздушные зазоры и пути утечки к другим компонентам должны быть сформированы согласно соответствующим стандартам, регламентирующим применение.• В соответствии с IEC 61984, OMNIMATE-соединители являются соединителями без отключающей способности (COC). Во время использования по назначению соединители не могут быть задействованы или отсоединены, когда они находятся под напряжением или под нагрузкой• Длительное хранение продукта при средней температуре 50 °C и максимальной влажности 70%, 36 месяцев |

Сертификаты

Сертификаты



| | |
|-----------------------|-----------------|
| ROHS | Соответствовать |
| UL File Number Search | Сайт UL |
| Сертификат № (cURus) | E60693 |

Загрузки

| | |
|--|--|
| Одобрение / сертификат / документ о соответствии | Declaration of the Manufacturer |
| Технические данные | CAD data – STEP |
| Каталог | Catalogues in PDF-format |
| Брошюры | FL DRIVES EN MB DEVICE MANUF. EN FL DRIVES DE FL BUILDING SAFETY EN FL APPL LED LIGHTING EN FL INDUSTR.CONTROLS EN FL MACHINE SAFETY EN FL HEATING ELECTR EN FL APPL INVERTER EN FL_BASE_STATION_EN FL ELEVATOR EN FL POWER SUPPLY EN FL 72H SAMPLE SER EN PO OMNIMATE EN PO OMNIMATE EN |

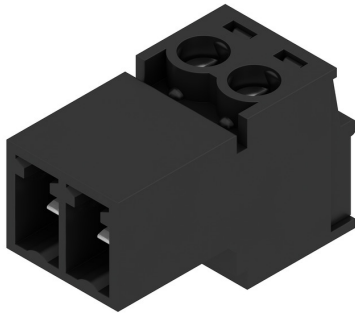
SCZ 3.81/02/180G SN BK BX

Weidmüller Interface GmbH & Co. KG
Klingenbergstraße 26
D-32758 Detmold
Germany

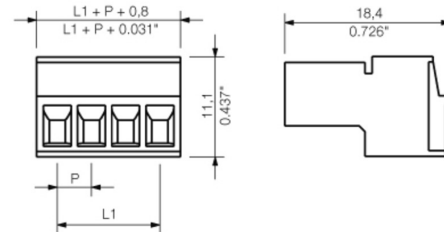
www.weidmueller.com

Изображения

Изображение изделия



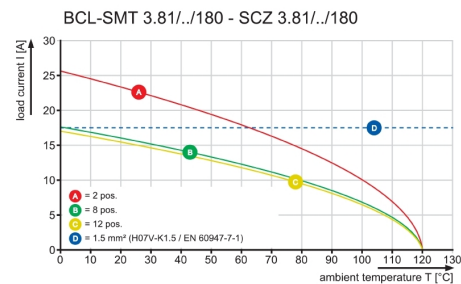
Dimensional drawing



Graph



Graph



Graph



SCZ 3.81/02/180G SN BK BX

Weidmüller Interface GmbH & Co. KG
Klingenbergstraße 26
D-32758 Detmold
Germany

www.weidmueller.com

Аксессуары

Кодирующие элементы

**Соединяет только то, что должно быть соединено: правильное подключение в правильном месте.**

Элементы кодировки и защита от перекручивания гарантируют однозначное соответствие соединительных элементов в процессе изготовления и обслуживания

Элементы кодировки и защита от перекручивания монтируются перед установкой или во время сборки кабеля. Альтернатива, предоставляемая Weidmüller: просто выберите индивидуальную конфигурацию в онлайн-конфигураторе вариантов и получите оборудование с готовой предварительной кодировкой. Неправильная установка на печатной плате и неправильное подсоединение элементов больше невозможны.

Преимущество: нет необходимости в поиске ошибки при изготовлении и защита пользователя от ошибки при обслуживании.

Основные данные для заказа

| Тип | SC-SMT 3.81 KO GY BX | Исполнение | Продуктное отношение | Упаковка |
|------------------|----------------------|--|----------------------|----------|
| Номер для заказа | 8900000 | Штекерный соединитель печатной платы, Аксессуар, Элемент | | Ящик |
| GTIN (EAN) | 4032248772865 | кодировки, серый, Количество полюсов: 6 | | |
| Кол. | 100 Шт. | | | |

WEITERGABE SOWIE Vervielfältigung dieses Dokuments, Verwertung und Mitteilung seines Inhalts sind verboten, soweit nicht ausdrücklich gestattet.
Zuweihandlungen Verpflichten zu Schadensersatz. Alle Rechte für den Fall der Patent-, Gebrauchsmuster- oder Geschmacksmustererhaltung vorbehalten.
THE REPRODUCTION, DISTRIBUTION AND UTILIZATION OF THIS DOCUMENT AS WELL AS THE COMMUNICATION OF ITS CONTENTS TO OTHERS WITHOUT EXPLICIT AUTHORIZATION IS PROHIBITED.
OFFENDERS WILL BE HELD LIABLE FOR THE PAYMENT OF DAMAGES. ALL RIGHTS RESERVED IN THE EVENT OF THE GRANT OF A PATENT, UTILITY MODEL OR DESIGN.

SCZ 3.81/.../180G ...



SCZ 3.81/.../180FI ...



SCZ 3.81/.../180F ...



SCZ 3.81/.../180LR ...



KUNDENZEICHNUNG
CUSTOMER DRAWING

For the mounting of PCBs, it should be noted that the rated data stated here relates only to the PCB components alone.
The necessary creepage and clearance paths must be observed in connection with the respective applicant in accordance to IEC 664 / VDE 0110.
The current- carrying capacity and pitch tolerance is to be determined according to DIN IEC 326 part 3 very fine.

Weidmüller PCB components are tested to the DIN EN 61984 standard, and are valid for its field of application.
Provided that the components are used to the intended purpose, all requirements with respect to the occurring of electrical, mechanical, thermic and corrosive stress will be satisfied.

| | | | | | | |
|------------------------|--|--------------------------|------------|---|--------------------|--|
| | | 55304/5 03.06.11 GE_G | | 00 | CAT.NO.: | |
| MODIFICATION | | Weidmüller | | 2 40408 05 | | |
| DRAWN | | DATE | NAME | DRAWING NO. SHEET . . . OF . . . SHEETS | | |
| RESPONSIBLE | | 09.10.2008 | SHI_S | | | |
| SUPERSEDES: | | CHECKED | 03.06.2011 | ISSUE NO. | | |
| SUPERSEDED BY: | | APPROVED | XU_S | Richter_G | | |
| SCALE: 2/1 | | | | SCZ 3.81/.../180... ZUGBUEGELANSCHLUSS STIFTELEISTE CLAMPING YOKE CONNECTION PIN HEADER | | |
| PRODUCT FILE: SCZ 3.81 | | | | 7078 | | |