

## WF 6 NFF

Weidmüller Interface GmbH &amp; Co. KG

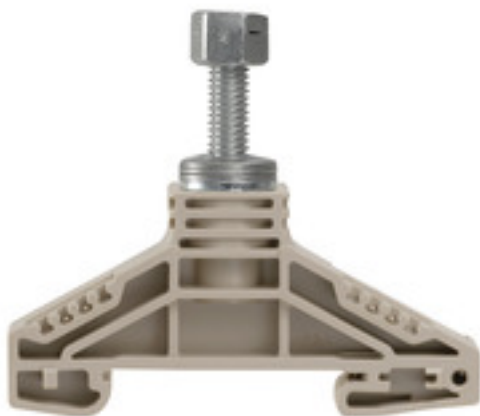
Klingenbergstraße 26

D-32758 Detmold

Germany

www.weidmueller.com

## Изображение изделия



Широкая номенклатура штифтовых клемм под гайку обеспечивает надежное соединение для всех сценариев применения, связанных с передачей электроэнергии. Поперечное сечение соединений может составлять от 10 мм<sup>2</sup> до 300 мм<sup>2</sup>. Соединители крепят к резьбовым контактам с помощью обжатых кабельных наконечников с фиксацией каждого соединения затягиванием шестигранной гайки. В зависимости от поперечного сечения провода можно использовать штифтовые клеммы с резьбовыми контактами размером от M5 до M16.

## Основные данные для заказа

Версия	Винтовые клеммы болтового типа, Проходная клемма, Расчетное сечение: 35 мм <sup>2</sup> , Болтовое соединение
Заказ №	<a href="#">1969000000</a>
Тип	WF 6 NFF
GTIN (EAN)	4032248726608
Кол.	25 Шт.

## WF 6 NFF

Weidmüller Interface GmbH &amp; Co. KG

Klingenbergstraße 26

D-32758 Detmold

Germany

www.weidmueller.com

## Технические данные

## Размеры и массы

Глубина	54,5 мм	Глубина (дюймов)	2,146 inch
Высота	67 мм	Высота (в дюймах)	2,638 inch
Ширина	17,8 мм	Ширина (в дюймах)	0,701 inch
Масса нетто	29,76 g		

## Температуры

Температура хранения	-25 °C...55 °C	Температура при длительном использовании, мин.	-50 °C
Температура при длительном использовании, макс.	120 °C		

## Дополнительные технические данные

Вид монтажа	зафиксированный	Количество одинаковых клемм	1
Открытые страницы	открытый	Проверенное на взрывозащищенность исполнение	Нет

## Общие сведения

Рейка	TS 35
-------	-------

## Параметры системы

Исполнение	Одноболтовые клеммы	Требуется концевая пластина	Нет
Количество уровней	1	Количество контактных гнезд на уровень	1
Уровни с внутр. перемычками	Нет	Соединение PE	Нет
Рейка	TS 35		

## Размеры

Смещение TS 35	31,5 мм
----------------	---------

## Расчетные данные

Расчетное сечение	35 mm <sup>2</sup>	Номинальное напряжение	1 000 V
Номинальное напряжение пост. тока	1 000 V	Напряжение с TW из эпоксидной смолы	2 300 V
Номинальный ток	125 A	Ток при макс. проводнике	125 A
Объемное сопротивление по стандарту IEC 60947-7-х	0,26 mΩ	Номинальное импульсное напряжение	8 кВ
Импульсное напряжение с TW из эпоксидной смолы	12 kV	Потери мощности по стандарту IEC 60947-7-х	4 W
Степень загрязнения	3		

## Характеристики материала

Материал	Материал Wemid	Цветовой код	Темно-бежевый
Класс пожаростойкости UL 94	V-0		

## WF 6 NFF

Weidmüller Interface GmbH &amp; Co. KG

Klingenbergstraße 26

D-32758 Detmold

Germany

www.weidmueller.com

## Технические данные

## Зажимаемые провода (расчетное соединение)

2 х кабельный наконечник DIN 46 235 6...25 мм²	2 х кабельный наконечник DIN 46 234 2,5...35 мм²
Вид соединения	Болтовое соединение
Диапазон зажима, мин.	2,5 мм²
Кабельный наконечник DIN 46 235	6...35 мм²
Момент затяжки, макс.	7 Nm
Размер болта для соединения ножевого типа	M 6
Сечение соединения проводов, твердое ядро, мин.	2,5 мм²
Диапазон зажима, макс.	35 мм²
Кабельный наконечник DIN 46 234	2,5...35 мм²
Количество соединений	1
Момент затяжки, мин.	5,8 Nm
Сечение соединения проводов, твердое ядро, макс.	35 мм²

## Классификации

ETIM 6.0	EC000897	ETIM 7.0	EC000897
ETIM 8.0	EC000897	ETIM 9.0	EC000897
ECLASS 9.0	27-14-11-20	ECLASS 9.1	27-14-11-20
ECLASS 10.0	27-14-11-20	ECLASS 11.0	27-14-11-20
ECLASS 12.0	27-14-11-20	ECLASS 13.0	27-25-01-01
ECLASS 14.0	27-25-01-01		

## Экологическое соответствие изделия

REACH SVHC	/
Состояние соответствия RoHS	Соответствует без исключения

## Сертификаты

Сертификаты



ROHS	Соответствовать
------	-----------------

## Загрузки

Одобрение / сертификат / документ о соответствии	<a href="#">CE Declaration of Conformity</a> <a href="#">UKCA declaration of conformity</a> <a href="#">Confirmation of Standards EN 45545-2_2020-10</a>
Технические данные	<a href="#">CAD data – STEP</a>
Пользовательская документация	<a href="#">StorageConditionsTerminalBlocks</a>
Каталог	<a href="#">Catalogues in PDF-format</a>
Брошюры	

**WF 6 NFF**

**Weidmüller Interface GmbH & Co. KG**  
Klingenbergstraße 26  
D-32758 Detmold  
Germany

[www.weidmueller.com](http://www.weidmueller.com)

**Изображения**



## WF 6 NFF

Weidmüller Interface GmbH &amp; Co. KG

Klingenbergstraße 26

D-32758 Detmold

Germany

www.weidmueller.com

## Аксессуары

## Держатель маркировочных элементов



Держатель маркировочных элементов обеспечивает возможность дополнительной установки стандартных маркеров с шагом 5 или 5,1 мм. Угловые держатели могут быть дополнительно комбинированы и установлены во всех маркировочных каналах модульных клеммных колодок Klippon®. Типы установочных маркеров можно найти под соответствующими принадлежностями специального держателя маркировочных элементов.

## Основные данные для заказа

Тип	BZT 1 WS 10/5	Версия
Заказ №	<a href="#">1805490000</a>	Аксессуар, Держатель маркировки
GTIN (EAN)	4032248270231	
Кол.	100 шт.	
Тип	BZT 1 ZA WS 10/5	Версия
Заказ №	<a href="#">1805520000</a>	Аксессуар, Держатель маркировки
GTIN (EAN)	4032248270248	
Кол.	100 шт.	

## Чистый



Маркировочные элементы WS идеально подходят для разъемов серии W. Благодаря совместимости систем шильдики WS также могут использоваться с сериями I и Z. Большая поверхность маркировки позволяет размещать не только длинные строки символов, но и многострочный текст.

Маркировочные элементы WS идеально подходят для шильдиков с длинными индивидуальными строками символов. Благодаря проверенному формату MultiCard печать можно выполнять с помощью принтера PrintJet CONNECT или плоттера.

- Возможность установки в планках или по отдельности.
- Маркировочные элементы проверенного формата MultiCard.

**Для заказной печати:** Используя программное обеспечение M-Print PRO или M-Print PRO Online (работает без установки), подготовьте и отправьте нам файл, содержащий ваши технические условия маркировки.

## Основные данные для заказа

Тип	WS 15/5 MC NE WS	Версия
Заказ №	<a href="#">1609880000</a>	WS, Маркировка клеммы, 15 x 5 mm, Шаг в мм (P): 5.00
GTIN (EAN)	4008190203504	Weidmueller, Allen-Bradley, белый
Кол.	480 шт.	

## WF 6 NFF

Weidmüller Interface GmbH & Co. KG  
Klingenbergstraße 26  
D-32758 Detmold  
Germany

www.weidmueller.com

## Аксессуары

## Понижающие мосты



Перемычки с резьбами различных диаметров позволяют легко и быстро подключать клеммные блоки с различными номинальными сечениями.

## Основные данные для заказа

Тип	WQL 2 WF6-10	Версия
Заказ №	<a href="#">1806620000</a>	Винтовые клеммы болтового типа, Перемычка, Количество
GTIN (EAN)	4032248294732	полюсов: 2
Кол.	5 Шт.	
Тип	WQL 4 WF8-6/3	Версия
Заказ №	<a href="#">1904960000</a>	Винтовые клеммы болтового типа, Перемычка, Перемычка,
GTIN (EAN)	4032248756780	Количество полюсов: 4
Кол.	5 Шт.	
Тип	WQL 3 WF6-10/2	Версия
Заказ №	<a href="#">1806640000</a>	Винтовые клеммы болтового типа, Перемычка, Количество
GTIN (EAN)	4032248294695	полюсов: 3
Кол.	5 Шт.	

## W-серия



Для обеспечения долговечной надежной посадки на монтажной рейке и предотвращения смещения Weidmüller предлагает концевые стопоры. Доступны винтовые и безвинтовые исполнения. На концевых стопорах предусмотрена возможность для маркировки, а также групповой маркировки и крепление для тестового разъема.

## Основные данные для заказа

Тип	WEW 35/2	Версия
Заказ №	<a href="#">1061200000</a>	Концевой стопор, Темно-бежевый, TS 35, HB, Материал Wemid,
GTIN (EAN)	4008190030230	Ширина: 8 mm, 100 °C
Кол.	50 Шт.	

## WF 6 NFF

Weidmüller Interface GmbH &amp; Co. KG

Klingenbergstraße 26

D-32758 Detmold

Germany

www.weidmueller.com

## Аксессуары

## Профили крышки



Профили крышки обеспечивают защиту от внешнего воздействия в функциональных зонах клеммных блоков или в сочетании с нашими опорными кронштейнами для всей клеммной колодки. Они обеспечивают защиту от поражения электрическим током, вызванного случайным контактом с компонентами под напряжением в ходе эксплуатации или в результате неисправности.

## Основные данные для заказа

Тип	ADP WF6/WF8	Версия
Заказ №	<a href="#">1780930000</a>	Винтовые клеммы болтового типа, Профиль крышки, прозрачный,
GTIN (EAN)	4032248241248	1000 mm
Кол.	1 м	
Тип	HA ADP WF6/WF10	Версия
Заказ №	<a href="#">1781050000</a>	Винтовые клеммы болтового типа, Профиль крышки, Темно-
GTIN (EAN)	4032248241231	бежевый, 2.2 mm
Кол.	10 Шт.	

## WF/WFF-серия



Дополнительное соединение позволяет отдельно регулировать ступени напряжения. Это можно использовать, например, для аварийного источника питания перед главным выключателем или просто в качестве дополнительного соединения.

## Основные данные для заказа

Тип	WZAF 35	Версия
Заказ №	<a href="#">1070500000</a>	Вспомогательное соединение (клемма)
GTIN (EAN)	4008190024512	
Кол.	10 Шт.	

## WF 6 NFF

Weidmüller Interface GmbH &amp; Co. KG

Klingenbergstraße 26

D-32758 Detmold

Germany

[www.weidmueller.com](http://www.weidmueller.com)

## Аксессуары

## Стандарт



Привинчиваемые перемычки легко монтируются и демонтируются. Благодаря большой поверхности контакта даже высокие токи передаются с максимальной надежностью контакта.

## Основные данные для заказа

Тип	WQL 2 WF6	Версия
Заказ №	<a href="#">1780970000</a>	Винтовые клеммы болтового типа, Перемычка, Количество
GTIN (EAN)	4032248219407	полюсов: 2
Кол.	5 шт.	
Тип	WQL 3 WF6	Версия
Заказ №	<a href="#">1780980000</a>	Винтовые клеммы болтового типа, Перемычка, Количество
GTIN (EAN)	4032248241194	полюсов: 3
Кол.	5 шт.	



## WF 6 NFF

Weidmüller Interface GmbH &amp; Co. KG

Klingenbergstraße 26

D-32758 Detmold

Germany

www.weidmueller.com

## Аксессуары

## DEK 5/6



## WS/ DEK

В маркировочных элементах MultiMark для клемм используется инновационный композитный материал, состоящий из двух компонентов. Жесткий контур основания маркировочного элемента надежно защелкивается в разъем. Эластичная поверхность обеспечивает удобство установки маркировочного элемента. Данный материал со специальной перфорацией позволяет полоскам растягиваться в соответствии с небольшими расхождениями в размерах (обычно в сторону прибавления), особенно при длинных клеммных колодках. Еще одно преимущество: превосходная восприимчивость материала поверхности к печати гарантирует долговечность и износостойкость маркировки. Разрешение при печати 300 точек на дюйм позволяет обеспечить удобочитаемый шрифт.

**Ваши преимущества при использовании MultiMark**

- Совместимость с модульными клеммами Weidmüller
- Стойкая и долговременная печать
- Экономия времени на установку благодаря непрерывным лентам
- Удобство монтажа благодаря инновационному композитному материалу
- Большое поле на этикетке для оптимальной разборчивости
- Высокие уровни гибкости благодаря независимости от производителя

## Основные данные для заказа

Тип	DEK 5/6 MM WS	Версия
Заказ №	<a href="#">2007120000</a>	Dekafix, Маркировка клеммы, 5 x 6 mm, Weidmueller, белый
GTIN (EAN)	4050118392104	
Кол.	600 Шт.	

## WF 6 NFF

Weidmüller Interface GmbH &amp; Co. KG

Klingenbergstraße 26

D-32758 Detmold

Germany

www.weidmueller.com

## Аксессуары

## WF/WFF-серия



Разделительная пластина используется для оптической изоляции цепей или электрической изоляции от соседних перемычек. В отличие от торцевой пластины контур может быть больше, чем смежные клеммные блоки. Однако он не должен быть меньше, поскольку в противном случае требуемое безопасное расстояние и расстояние утечки не гарантированы в ходе эксплуатации.

## Основные данные для заказа

Тип	WTW WF6	Версия
Заказ №	<a href="#">1781220000</a>	Винтовые клеммы болтового типа, Разделительная перегородка,
GTIN (EAN)	4032248219377	Темно-бежевый, 3 mm
Кол.	20 шт.	
Тип	WTW WF6-WF12	Версия
Заказ №	<a href="#">1781240000</a>	Винтовые клеммы болтового типа, Разделительная перегородка,
GTIN (EAN)	4032248241156	Темно-бежевый, 2.5 mm
Кол.	20 шт.	
Тип	WTW WF6 2300	Версия
Заказ №	<a href="#">1781230000</a>	Винтовые клеммы болтового типа, Разделительная перегородка,
GTIN (EAN)	4032248241125	серый, 2 mm
Кол.	20 шт.	

## WF 6 NFF

Weidmüller Interface GmbH & Co. KG  
Klingenbergstraße 26  
D-32758 Detmold  
Germany

www.weidmueller.com

## Аксессуары

## Чистый



Dekafix (DEK) представляет собой универсальный маркировочный элемент для любых проводных и вставных разъемов, а также для электронных блоков. Данная система идеально подходит для коротких последовательностей чисел и охватывает широкий ряд готовых к применению напечатанных маркировочных элементов.

Планки для быстрой установки всего за одну рабочую операцию. Печать отличается хорошей разборчивостью, высокой контрастностью и предлагается в различных вариантах ширины.

- Широкий ассортимент готовых к применению маркировочных элементов.
- Планки для быстрой установки.
- Маркировочные элементы, подходящие для всех кабельных разъемов Weidmüller.
- Предлагаются в виде пустых карт MultiCard или карт со стандартной печатью.

**Для заказной печати:** Используя программное обеспечение M-Print PRO или M-Print PRO Online (работает без установки), подготовьте и отправьте нам файл, содержащий ваши технические условия маркировки.

## Основные данные для заказа

Тип	DEK 5/6 MC NE WS	Версия
Заказ №	<a href="#">1609820000</a>	Dekafix, Маркировка клеммы, 5 x 6 mm, Шаг в мм (P): 6.00
GTIN (EAN)	4008190203436	Weidmueller, белый
Кол.	1 000 Шт.	