

WF 5 NFF

Weidmüller Interface GmbH & Co. KG

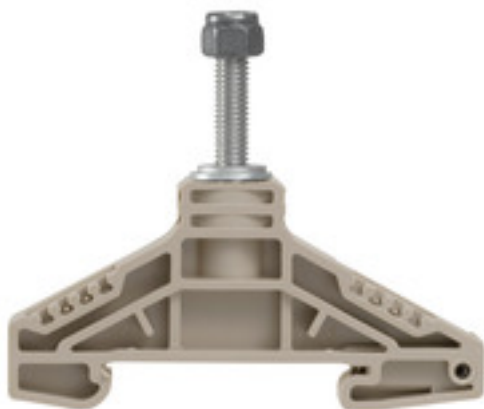
Klingenbergstraße 26

D-32758 Detmold

Germany

www.weidmueller.com

Изображение изделия



Широкая номенклатура штифтовых клемм под гайку обеспечивает надежное соединение для всех сценариев применения, связанных с передачей электроэнергии. Поперечное сечение соединений может составлять от 10 мм² до 300 мм². Соединители крепят к резьбовым контактам с помощью обжатых кабельных наконечников с фиксацией каждого соединения затягиванием шестигранной гайки. В зависимости от поперечного сечения провода можно использовать штифтовые клеммы с резьбовыми контактами размером от M5 до M16.

Основные данные для заказа

| | |
|------------|---|
| Версия | Винтовые клеммы болтового типа, Проходная клемма, Расчетное сечение: 16 мм ² , Болтовое соединение |
| Заказ № | 1968990000 |
| Тип | WF 5 NFF |
| GTIN (EAN) | 4032248702886 |
| Кол. | 25 Шт. |

WF 5 NFF

Weidmüller Interface GmbH & Co. KG

Klingenbergstraße 26

D-32758 Detmold

Germany

www.weidmueller.com

Технические данные

Размеры и массы

| | | | |
|-------------|---------|-------------------|------------|
| Глубина | 54,5 мм | Глубина (дюймов) | 2,146 inch |
| Высота | 67 мм | Высота (в дюймах) | 2,638 inch |
| Ширина | 13 мм | Ширина (в дюймах) | 0,512 inch |
| Масса нетто | 22,68 g | | |

Температуры

| | | | |
|---|----------------|--|--------|
| Температура хранения | -25 °C...55 °C | Температура при длительном использовании, мин. | -50 °C |
| Температура при длительном использовании, макс. | 120 °C | | |

Дополнительные технические данные

| | | | |
|-------------|-----------------|--|-----|
| Вид монтажа | зафиксированный | Проверенное на взрывозащищенность исполнение | Нет |
|-------------|-----------------|--|-----|

Общие сведения

| | |
|-------|-------|
| Рейка | TS 35 |
|-------|-------|

Параметры системы

| | | | |
|-----------------------------|---------------------|--|-----|
| Исполнение | Одноболтовые клеммы | Требуется концевая пластина | Нет |
| Количество уровней | 1 | Количество контактных гнезд на уровень | 1 |
| Уровни с внутр. перемычками | Нет | Соединение PE | Нет |
| Рейка | TS 35 | | |

Размеры

| | |
|----------------|---------|
| Смещение TS 35 | 31,5 мм |
|----------------|---------|

Расчетные данные

| | | | |
|-----------------------------------|--------------------|---|---------|
| Расчетное сечение | 16 mm ² | Номинальное напряжение | 1 000 V |
| Номинальное напряжение пост. тока | 1 000 V | Номинальный ток | 76 A |
| Ток при макс. проводнике | 76 A | Объемное сопротивление по стандарту IEC 60947-7-x | 0,42 mΩ |
| Номинальное импульсное напряжение | 8 кВ | Потери мощности по стандарту IEC 60947-7-x | 2,43 W |
| Степень загрязнения | 3 | | |

Характеристики материала

| | | | |
|-----------------------------|----------------|--------------|---------------|
| Материал | Материал Wemid | Цветовой код | Темно-бежевый |
| Класс пожаростойкости UL 94 | V-0 | | |

WF 5 NFF

Weidmüller Interface GmbH & Co. KG

Klingenbergstraße 26

D-32758 Detmold

Germany

www.weidmueller.com

Технические данные

Зажимаемые провода (расчетное соединение)

| | |
|--|--|
| 2 х кабельный наконечник DIN 46 235 6...10 мм² | 2 х кабельный наконечник DIN 46 234 0,1...16 мм² |
| Вид соединения | Болтовое соединение |
| Диапазон зажима, мин. | 0,1 мм² |
| Кабельный наконечник DIN 46 235 | 6...10 мм² |
| Момент затяжки, макс. | 4,5 Nm |
| Размер болта для соединения ножевого типа | M 5 |
| Сечение соединения проводов, твердое ядро, мин. | 0,5 мм² |
| Диапазон зажима, макс. | 16 мм² |
| Кабельный наконечник DIN 46 234 | 0,1...16 мм² |
| Количество соединений | 1 |
| Момент затяжки, мин. | 3,7 Nm |
| Сечение соединения проводов, твердое ядро, макс. | 16 мм² |

Классификации

| | | | |
|-------------|-------------|-------------|-------------|
| ETIM 6.0 | EC000897 | ETIM 7.0 | EC000897 |
| ETIM 8.0 | EC000897 | ETIM 9.0 | EC000897 |
| ECLASS 9.0 | 27-14-11-20 | ECLASS 9.1 | 27-14-11-20 |
| ECLASS 10.0 | 27-14-11-20 | ECLASS 11.0 | 27-14-11-20 |
| ECLASS 12.0 | 27-14-11-20 | ECLASS 13.0 | 27-25-01-01 |
| ECLASS 14.0 | 27-25-01-01 | | |

Экологическое соответствие изделия

| | |
|-----------------------------|------------------------------|
| REACH SVHC | / |
| Состояние соответствия RoHS | Соответствует без исключения |

Сертификаты

Сертификаты



| | |
|------|-----------------|
| ROHS | Соответствовать |
|------|-----------------|

Загрузки

| | |
|--|--|
| Одобрение / сертификат / документ о соответствии | CE Declaration of Conformity UKCA declaration of conformity Confirmation of Standards EN 45545-2_2020-10 |
| Технические данные | CAD data – STEP |
| Пользовательская документация | StorageConditionsTerminalBlocks |
| Каталог | Catalogues in PDF-format |
| Брошюры | |

WF 5 NFF

Weidmüller Interface GmbH & Co. KG
Klingenbergstraße 26
D-32758 Detmold
Germany

www.weidmueller.com

Изображения



WF 5 NFF

Weidmüller Interface GmbH & Co. KG

Klingenbergstraße 26

D-32758 Detmold

Germany

www.weidmueller.com

Аксессуары

Держатель маркировочных элементов



Держатель маркировочных элементов обеспечивает возможность дополнительной установки стандартных маркеров с шагом 5 или 5,1 мм. Угловые держатели могут быть дополнительно комбинированы и установлены во всех маркировочных каналах модульных клеммных колодок Klippon®. Типы установочных маркеров можно найти под соответствующими принадлежностями специального держателя маркировочных элементов.

Основные данные для заказа

| | | |
|------------|----------------------------|---------------------------------|
| Тип | BZT 1 WS 10/5 | Версия |
| Заказ № | 1805490000 | Аксессуар, Держатель маркировки |
| GTIN (EAN) | 4032248270231 | |
| Кол. | 100 шт. | |
| Тип | BZT 1 ZA WS 10/5 | Версия |
| Заказ № | 1805520000 | Аксессуар, Держатель маркировки |
| GTIN (EAN) | 4032248270248 | |
| Кол. | 100 шт. | |

Чистый



Маркировочные элементы WS идеально подходят для разъемов серии W. Благодаря совместимости систем шильдики WS также могут использоваться с сериями I и Z. Большая поверхность маркировки позволяет размещать не только длинные строки символов, но и многострочный текст.

Маркировочные элементы WS идеально подходят для шильдиков с длинными индивидуальными строками символов. Благодаря проверенному формату MultiCard печать можно выполнять с помощью принтера PrintJet CONNECT или плоттера.

- Возможность установки в планках или по отдельности.
- Маркировочные элементы проверенного формата MultiCard.

Для заказной печати: Используя программное обеспечение M-Print PRO или M-Print PRO Online (работает без установки), подготовьте и отправьте нам файл, содержащий ваши технические условия маркировки.

Основные данные для заказа

| | | |
|------------|----------------------------|--|
| Тип | WS 15/5 MC NE WS | Версия |
| Заказ № | 1609880000 | WS, Маркировка клеммы, 15 x 5 mm, Шаг в мм (P): 5.00 |
| GTIN (EAN) | 4008190203504 | Weidmueller, Allen-Bradley, белый |
| Кол. | 480 шт. | |

WF 5 NFF

Weidmüller Interface GmbH & Co. KG

Klingenbergstraße 26

D-32758 Detmold

Germany

www.weidmueller.com

Аксессуары

W-серия



Для обеспечения долговечной надежной посадки на монтажной рейке и предотвращения смещения Weidmüller предлагает концевые стопоры.

Доступны винтовые и безвинтовые исполнения. На концевых стопорах предусмотрена возможность для маркировки, а также групповой маркировки и крепление для тестового разъема.

Основные данные для заказа

| | | |
|------------|----------------------------|--|
| Тип | WEW 35/2 | Версия |
| Заказ № | 1061200000 | Концевой стопор, Темно-бежевый, TS 35, HB, Материал Wemid, |
| GTIN (EAN) | 4008190030230 | Ширина: 8 mm, 100 °C |
| Кол. | 50 Шт. | |

Профили крышки



Профили крышки обеспечивают защиту от внешнего воздействия в функциональных зонах клеммных блоков или в сочетании с нашими опорными кронштейнами для всей клеммной колодки. Они обеспечивают защиту от поражения электрическим током, вызванного случайным контактом с компонентами под напряжением в ходе эксплуатации или в результате неисправности.

Основные данные для заказа

| | | |
|------------|----------------------------|---|
| Тип | ADP WF6/WF8 | Версия |
| Заказ № | 1780930000 | Винтовые клеммы болтового типа, Профиль крышки, прозрачный, |
| GTIN (EAN) | 4032248241248 | 1000 mm |
| Кол. | 1 м | |
| Тип | HA ADP WF6/WF10 | Версия |
| Заказ № | 1781050000 | Винтовые клеммы болтового типа, Профиль крышки, Темно- |
| GTIN (EAN) | 4032248241231 | бежевый, 2.2 mm |
| Кол. | 10 Шт. | |

WF 5 NFF

Weidmüller Interface GmbH & Co. KG

Klingenbergstraße 26

D-32758 Detmold

Germany

www.weidmueller.com

Аксессуары

Стандарт



Привинчиваемые перемычки легко монтируются и демонтируются. Благодаря большой поверхности контакта даже высокие токи передаются с максимальной надежностью контакта.

Основные данные для заказа

| | | |
|------------|----------------------------|---|
| Тип | WQL 3 WF5 | Версия |
| Заказ № | 1812740000 | Винтовые клеммы болтового типа, Перемычка, Количество |
| GTIN (EAN) | 4032248404551 | полюсов: 3 |
| Кол. | 5 шт. | |
| Тип | WQL 2 WF5 | Версия |
| Заказ № | 1812710000 | Винтовые клеммы болтового типа, Перемычка, Количество |
| GTIN (EAN) | 4032248404568 | полюсов: 2 |
| Кол. | 5 шт. | |

WF 5 NFF

Weidmüller Interface GmbH & Co. KG

Klingenbergstraße 26

D-32758 Detmold

Germany

www.weidmueller.com

Аксессуары

DEK 5/6



WS/ DEK

В маркировочных элементах MultiMark для клемм используется инновационный композитный материал, состоящий из двух компонентов. Жесткий контур основания маркировочного элемента надежно защелкивается в разъем. Эластичная поверхность обеспечивает удобство установки маркировочного элемента. Данный материал со специальной перфорацией позволяет полоскам растягиваться в соответствии с небольшими расхождениями в размерах (обычно в сторону прибавления), особенно при длинных клеммных колодках. Еще одно преимущество: превосходная восприимчивость материала поверхности к печати гарантирует долговечность и износостойкость маркировки. Разрешение при печати 300 точек на дюйм позволяет обеспечить удобочитаемый шрифт.

Ваши преимущества при использовании MultiMark

- Совместимость с модульными клеммами Weidmüller
- Стойкая и долговременная печать
- Экономия времени на установку благодаря непрерывным лентам
- Удобство монтажа благодаря инновационному композитному материалу
- Большое поле на этикетке для оптимальной разборчивости
- Высокие уровни гибкости благодаря независимости от производителя

Основные данные для заказа

| | | |
|------------|----------------------------|--|
| Тип | DEK 5/6 MM WS | Версия |
| Заказ № | 2007120000 | Dekafix, Маркировка клеммы, 5 x 6 mm, Weidmueller, белый |
| GTIN (EAN) | 4050118392104 | |
| Кол. | 600 Шт. | |

WF 5 NFF

Weidmüller Interface GmbH & Co. KG

Klingenbergstraße 26

D-32758 Detmold

Germany

www.weidmueller.com

Аксессуары

WF/WFF-серия



Разделительная пластина используется для оптической изоляции цепей или электрической изоляции от соседних перемычек. В отличие от торцевой пластины контур может быть больше, чем смежные клеммные блоки. Однако он не должен быть меньше, поскольку в противном случае требуемое безопасное расстояние и расстояние утечки не гарантированы в ходе эксплуатации.

Основные данные для заказа

| | | |
|------------|----------------------------|---|
| Тип | WTW WF6 | Версия |
| Заказ № | 1781220000 | Винтовые клеммы болтового типа, Разделительная перегородка, |
| GTIN (EAN) | 4032248219377 | Темно-бежевый, 3 mm |
| Кол. | 20 шт. | |
| Тип | WTW WF6-WF12 | Версия |
| Заказ № | 1781240000 | Винтовые клеммы болтового типа, Разделительная перегородка, |
| GTIN (EAN) | 4032248241156 | Темно-бежевый, 2.5 mm |
| Кол. | 20 шт. | |
| Тип | WTW WF6 2300 | Версия |
| Заказ № | 1781230000 | Винтовые клеммы болтового типа, Разделительная перегородка, |
| GTIN (EAN) | 4032248241125 | серый, 2 mm |
| Кол. | 20 шт. | |

WF 5 NFF

Weidmüller Interface GmbH & Co. KG

Klingenbergstraße 26

D-32758 Detmold

Germany

www.weidmueller.com

Аксессуары

Чистый



Dekafix (DEK) представляет собой универсальный маркировочный элемент для любых проводных и вставных разъемов, а также для электронных блоков. Данная система идеально подходит для коротких последовательностей чисел и охватывает широкий ряд готовых к применению напечатанных маркировочных элементов.

Планки для быстрой установки всего за одну рабочую операцию. Печать отличается хорошей разборчивостью, высокой контрастностью и предлагается в различных вариантах ширины.

- Широкий ассортимент готовых к применению маркировочных элементов.
- Планки для быстрой установки.
- Маркировочные элементы, подходящие для всех кабельных разъемов Weidmüller.
- Предлагаются в виде пустых карт MultiCard или карт со стандартной печатью.

Для заказной печати: Используя программное обеспечение M-Print PRO или M-Print PRO Online (работает без установки), подготовьте и отправьте нам файл, содержащий ваши технические условия маркировки.

Основные данные для заказа

| | | |
|------------|----------------------------|--|
| Тип | DEK 5/6 MC NE WS | Версия |
| Заказ № | 1609820000 | Dekafix, Маркировка клеммы, 5 x 6 mm, Шаг в мм (P): 6.00 |
| GTIN (EAN) | 4008190203436 | Weidmueller, белый |
| Кол. | 1 000 Шт. | |