

**WSI 25/1 10X38/LED 690V****Weidmüller Interface GmbH & Co. KG**

Klingenbergstraße 26

D-32758 Detmold

Germany

www.weidmueller.com

**Изображение изделия**

В некоторых областях применения полезно обеспечить защиту проходного соединения отдельным предохранителем. Клеммы с держателем предохранителя состоят из одной нижней секции с изоляционной вставкой с предохранителем. Предохранители могут быть выполнены в различных вариантах, от поворотных рычагов и вставных патронов до привинчиваемых и плоских втычных.

**Основные данные для заказа**

Исполнение	Клемма с предохранителем, Винтовое соединение, Предохранитель - плавкая вставка, со светодиодом, закрытый, Винтовое соединение, 25 mm <sup>2</sup> , 690 V, 32 A, макс. 3 Вт для gG/gL макс. 1,2 Вт для aM, Темно-бежевый
Номер для заказа	<a href="#">1966060000</a>
Тип	WSI 25/1 10X38/LED 690V
GTIN (EAN)	4032248658114
Кол.	12 Шт.

## WSI 25/1 10X38/LED 690V

Weidmüller Interface GmbH & Co. KG  
Klingenbergstraße 26  
D-32758 Detmold  
Germany

www.weidmueller.com

## Технические данные

## Размеры и массы

Глубина	58 мм	Глубина (дюймов)	2,283 inch
Высота	81 мм	Высота (в дюймах)	3,189 inch
Ширина	18 мм	Ширина (в дюймах)	0,709 inch
Масса нетто	51,333 g		

## Температуры

Температура хранения	-25 °C...55 °C	Температура при длительном использовании, мин.	-50 °C
Температура при длительном использовании, макс.	120 °C		

## Расчетные данные согласно CSA

Поперечное сечение провода, макс. (CSA)	3 AWG	Поперечное сечение провода, мин. (CSA)	18 AWG
Сертификат № (CSA)	238018-1868186		

## 2 зажимаемых провода (H05V/H07V) одинакового сечения (расчетное соединение)

Сечение подключаемого провода, гибкого, 2 зажимаемых провода, мин.	0,75 mm <sup>2</sup>	Сечение подключаемого провода, многожильного, 2 зажимаемых проводника, макс.	10 mm <sup>2</sup>
--	----------------------	--	--------------------

## Дополнительные технические данные

Вид монтажа	зафиксированный	Открытые страницы	закрытый
-------------	-----------------	-------------------	----------

## Клеммы с предохранителем

Вставка предохранителя	макс. 3 Вт для gG/gL макс. 1,2 Вт для aM
------------------------	---

## Общие сведения

Нормы	IEC 60947-7-3	Поперечное сечение подключаемого провода AWG, макс.	AWG 4
Поперечное сечение подключаемого провода AWG, мин.	AWG 18	Рейка	TS 35

## Параметры системы

Исполнение	Винтовое соединение, Предохранитель - плавкая вставка, со светодиодом, закрытый	Требуется концевая пластина	Да
Количество независимых точек подключения	1	Количество уровней	1
Количество контактных гнезд на уровень	2	Количество потенциалов на уровень	1
Уровни с внутр. перемычками	Нет	Соединение PE	Нет
Рейка	TS 35	Функция N	Нет
Функция PE	Нет	Функция PEN	Нет

## WSI 25/1 10X38/LED 690V

Weidmüller Interface GmbH & Co. KG  
Klingenbergstraße 26  
D-32758 Detmold  
Germany

www.weidmueller.com

## Технические данные

## Размеры

Смещение TS 35 40,5 мм

## Расчетные данные

Расчетное сечение	25 mm <sup>2</sup>	Номинальное напряжение	690 V
Расчетное напряжение относительно соседней клеммы	690 V	Номинальное напряжение пост. тока	690 V
Номинальный ток	32 A	Ток при макс. проводнике	32 A
Нормы	IEC 60947-7-3	Объемное сопротивление по стандарту IEC 60947-7-х	0,32 mΩ
Номинальное импульсное напряжение	6 кВ	Потери мощности по стандарту IEC 60947-7-х	3,23 W
Категория перенапряжения	III	Степень загрязнения	3

## Характеристики материала

Материал	PA 66/6	Цветовой код	Темно-бежевый
Класс пожаростойкости UL 94	V-0		

## Зажимаемые провода (дополнительное соединение)

Тип соединения, дополнительное соединение Винтовое соединение

## Зажимаемые провода (расчетное соединение)

Вид соединения	Винтовое соединение
Вид соединения 2	Винтовое соединение
Диапазон зажима, макс.	25 mm <sup>2</sup>
Диапазон зажима, мин.	1,5 mm <sup>2</sup>
Длина зачистки изоляции	11 мм

## WSI 25/1 10X38/LED 690V

Weidmüller Interface GmbH &amp; Co. KG

Klingenbergstraße 26

D-32758 Detmold

Germany

www.weidmueller.com

## Технические данные

Зажимаемый проводник	Технические характеристики соединения	Винтовое соединение	
	Сечение подсоединяемого провода	Тип	одножильный, H05(07) V-U
		мин.	1,5 mm <sup>2</sup>
		макс.	25 mm <sup>2</sup>
		номин.	25 mm <sup>2</sup>
	кабельный наконечник	Длина снятия изоляции	мин. 11 мм
			макс. 11 мм
			номин. 11 мм
		Момент затяжки	мин. 2 Nm
			макс. 2,5 Nm
	Рекомендованная обжимная втулка для фиксации концов проводов		
	Технические характеристики соединения	Винтовое соединение	
	Сечение подсоединяемого провода	Тип	многожильный H07V-R
		мин.	1,5 mm <sup>2</sup>
		макс.	25 mm <sup>2</sup>
		номин.	25 mm <sup>2</sup>
	кабельный наконечник	Длина снятия изоляции	мин. 11 мм
			макс. 11 мм
			номин. 11 мм
		Момент затяжки	мин. 2 Nm
			макс. 2,5 Nm
	Рекомендованная обжимная втулка для фиксации концов проводов		
	Технические характеристики соединения	Винтовое соединение	
	Сечение подсоединяемого провода	Тип	гибкий, H05(07) V-K
		мин.	1,5 mm <sup>2</sup>
		макс.	25 mm <sup>2</sup>
		номин.	25 mm <sup>2</sup>
	кабельный наконечник	Длина снятия изоляции	мин. 11 мм
			макс. 11 мм
			номин. 11 мм
		Момент затяжки	мин. 2 Nm
			макс. 2,5 Nm
	Рекомендованная обжимная втулка для фиксации концов проводов		
Количество соединений	2		
Момент затяжки, макс.	2,5 Nm		
Момент затяжки, мин.	2 Nm		
Направление соединения	боковая		
Поперечное сечение подключаемого провода AWG, макс.	AWG 4		
Поперечное сечение подключаемого провода AWG, мин.	AWG 18		
Сечение подключаемого проводника, тонкопроволочного, макс.	25 mm <sup>2</sup>		
Сечение подсоединяемого провода, скрученный, макс.	25 mm <sup>2</sup>		
Сечение подсоединяемого провода, скрученный, мин.	1,5 mm <sup>2</sup>		
Сечение подсоединяемого провода, тонкий скрученный, мин.	1,5 mm <sup>2</sup>		

## WSI 25/1 10X38/LED 690V

Weidmüller Interface GmbH &amp; Co. KG

Klingenbergstraße 26

D-32758 Detmold

Germany

www.weidmueller.com

## Технические данные

Сечение соединения проводов, твердое ядро, макс. 25 mm<sup>2</sup>Сечение соединения проводов, твердое ядро, мин. 1,5 mm<sup>2</sup>Сечение соединения проводов, тонкий скрученный с кабельными наконечниками DIN 46228/1, макс. 25 mm<sup>2</sup>Сечение соединения проводов, тонкий скрученный с кабельными наконечниками DIN 46228/1, мин. 1,5 mm<sup>2</sup>Сечение соединения проводов, тонкий скрученный с кабельными наконечниками DIN 46228/4, макс. 25 mm<sup>2</sup>Сечение соединения проводов, тонкий скрученный с кабельными наконечниками DIN 46228/4, мин. 1,5 mm<sup>2</sup>

## Классификации

ETIM 6.0	EC000899	ETIM 7.0	EC000899
ETIM 8.0	EC000899	ETIM 9.0	EC000899
ECLASS 9.0	27-14-11-16	ECLASS 9.1	27-14-11-16
ECLASS 10.0	27-14-11-16	ECLASS 11.0	27-14-11-16
ECLASS 12.0	27-14-11-16	ECLASS 13.0	27-25-01-13

## Экологическое соответствие изделия

REACH SVHC /

## Важное примечание

Сведения об изделии Напряжение зависит от выбранного элемента предохранителя или выбранного индикатора

## Сертификаты

Сертификаты



ROHS	Соответствовать
UL File Number Search	Сайт UL
Сертификат № (cULus)	E175322

## Загрузки

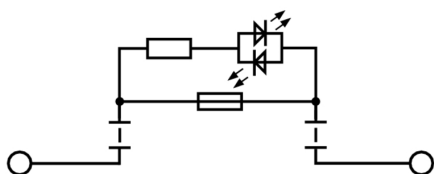
Одобрение / сертификат / документ о соответствии	<a href="#">CE Declaration of Conformity</a> <a href="#">UKCA declaration of conformity</a>
Технические данные	<a href="#">CAD data – STEP</a>
Технические данные	<a href="#">Zuken E3.S</a>
Пользовательская документация	<a href="#">StorageConditionsTerminalBlocks</a>
Каталог	<a href="#">Catalogues in PDF-format</a>
Брошюры	

**WSI 25/1 10X38/LED 690V**

**Weidmüller Interface GmbH & Co. KG**  
Klingenbergstraße 26  
D-32758 Detmold  
Germany

[www.weidmueller.com](http://www.weidmueller.com)

## Изображения



## WSI 25/1 10X38/LED 690V

Weidmüller Interface GmbH & Co. KG  
Klingenbergstraße 26  
D-32758 Detmold  
Germany

www.weidmuller.com

## Аксессуары

## Чистый



MultiFit является системой маркировки Weidmüller, используемой для клемм других марок. Как и Weidmüller Dekafix, маркировочные элементы семейства MultiFit предлагаются готовыми к применению со стандартной печатью.

При первом применении MultiFit рекомендуется провести испытание образцов маркировочных элементов на используемых клеммах.

- Один маркировочный элемент подходит для клемм различных марок.
- Готовые к применению маркировочные элементы со стандартной печатью.
- Пустые маркировочные элементы для печати с использованием принтера PrintJet CONNECT или плоттера.
- Поставка маркировочных элементов с индивидуальной печатью в соответствии с данными САПР или спецификациями заказчика.
- Одна система маркировки для всех областей применения.

**Для заказной печати:** Используя программное обеспечение M-Print PRO или M-Print PRO Online (работает без установки), подготовьте и отправьте нам файл, содержащий ваши технические условия маркировки.

## Основные данные для заказа

Тип	MF 5/12 MC NE WS	Исполнение
Номер для заказа	<a href="#">4850090000</a>	MultiFit, Маркировка клеммы, 5 x 12 mm, Шаг в мм (P): 5.00
GTIN (EAN)	4050118040463	Phoenix, белый
Кол.	250 Шт.	

## W-серия



Для обеспечения долговечной надежной посадки на монтажной рейке и предотвращения смещения Weidmüller предлагает концевые стопоры.

Доступны винтовые и безвинтовые исполнения. На концевых стопорах предусмотрена возможность для маркировки, а также групповой маркировки и крепление для тестового разъема.

## Основные данные для заказа

Тип	WEW 35/2 GR	Исполнение
Номер для заказа	<a href="#">4859200000</a>	Концевой стопор, Материал Wemid, серый, Рейка: TS 35,
GTIN (EAN)	4032248411658	привинченный
Кол.	100 Шт.	

## WSI 25/1 10X38/LED 690V

Weidmüller Interface GmbH &amp; Co. KG

Klingenbergstraße 26

D-32758 Detmold

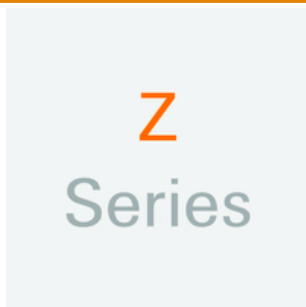
Germany

www.weidmueller.com

## Аксессуары

Тип	WEW 35/2 SW	Исполнение
Номер для заказа	<a href="#">4001210000</a>	Концевой стопор, Материал Wemid, черный, Рейка: TS 35,
GTIN (EAN)	4032248136278	привинченный
Кол.	50 Шт.	
Тип	WEW 35/2 V0 GF SW	Исполнение
Номер для заказа	<a href="#">40019000000</a>	Концевой стопор, Материал Wemid, черный, Рейка: TS 35,
GTIN (EAN)	4050118286779	привинченный
Кол.	50 Шт.	
Тип	WEW 35/2	Исполнение
Номер для заказа	<a href="#">4001200000</a>	Концевой стопор, Материал Wemid, Темно-бежевый, Рейка: TS 35,
GTIN (EAN)	4008190030230	привинченный
Кол.	50 Шт.	

## Z-серия



Для обеспечения долговечной надежной посадки на монтажной рейке и предотвращения смещения Weidmüller предлагает концевые стопоры.

Доступны винтовые и безвинтовые исполнения. На концевых стопорах предусмотрена возможность для маркировки, а также групповой маркировки и крепление для тестового разъема.

## Основные данные для заказа

Тип	ZST 1	Исполнение
Номер для заказа	<a href="#">40019070000</a>	Аксессуар, Держатель принадлежностей
GTIN (EAN)	4050118094091	
Кол.	25 Шт.	



## WSI 25/1 10X38/LED 690V

Weidmüller Interface GmbH &amp; Co. KG

Klingenbergstraße 26

D-32758 Detmold

Germany

www.weidmueller.com

## Аксессуары

## Чистый



ESG представляет собой проверенный на практике маркировочный элемент формата MultiCard для множества популярных электрических устройств. Результатом является высококачественная маркировка устройств с высокой контрастностью.

Доступны элементы различного типа для устройств таких производителей, как Siemens, ABB, Beckhoff и т. д.

Коротко о преимуществах:

- Универсальность применения: самоклеящиеся или фиксируемые шильдики в зависимости от типа.
- Для оборудования, установленного в ряд (например, автоматы защиты цепи), предлагаются маркировочные элементы ESG, фиксируемые на рейках для шильдиков.
- Индивидуальная печать уровня качества лазерных принтеров в соответствии со спецификациями.

**Для заказной печати:** Используя программное обеспечение M-Print PRO или M-Print PRO Online (работает без установки), подготовьте и отправьте нам файл, содержащий ваши технические условия маркировки.

## Основные данные для заказа

Тип	ESG 6/15 K MC NE WS	Исполнение
Номер для заказа	4890100000	ESG, Маркировочные элементы для устройств x 15 мм, PA 66,
GTIN (EAN)	4032248478781	Цветовой код: белый, самоклеящийся
Кол.	200 Шт.	

## Держатель маркировочных элементов



Держатель маркировочных элементов обеспечивает возможность дополнительной установки стандартных маркеров с шагом 5 или 5,1 мм. Угловые держатели могут быть дополнительно комбинированы и установлены во всех маркировочных каналах модульных клеммных колодок Klippon®. Типы установочных маркеров можно найти под соответствующими принадлежностями специального держателя маркировочных элементов.

## Основные данные для заказа

Тип	BZT 1 ZA WS 10/5	Исполнение
Номер для заказа	4895520000	Аксессуар, Держатель маркировки
GTIN (EAN)	4032248270248	
Кол.	100 Шт.	

**WSI 25/1 10X38/LED 690V****Weidmüller Interface GmbH & Co. KG**

Klingenbergstraße 26

D-32758 Detmold

Germany

[www.weidmueller.com](http://www.weidmueller.com)**Аксессуары**

Тип	BZT 1 WS 10/5	Исполнение
Номер для заказа	<a href="#">4032248270231</a>	Аксессуар, Держатель маркировки
GTIN (EAN)	4032248270231	
Кол.	100 шт.	