

**SAIL-VSA-DS-1.5U****Weidmüller Interface GmbH & Co. KG**

Klingenbergstraße 26

D-32758 Detmold

Germany

www.weidmueller.com



Weidmüller может поставлять клапанные штекеры как соединительные провода с вставками M12 и одним концом без соединителя. Состояние клапанного штекера отображается светодиодом. Каждый клапанный штекер оснащен защитной цепью. Ассортимент Weidmüller включает клапанные штекеры типа A, B и C, соответствующие DIN и промышленным стандартам. В подключенном состоянии они достигают класса защиты IP 67. Решающим фактором является также направление выхода: Weidmüller также предоставляет версии 0° для типов B и BD, то есть направление выхода кабеля расположено в заземляющем контакте.

**Основные данные для заказа**

Исполнение	Клапанный штекер, Открытый конец кабеля - клапанный разъем
Номер для заказа	<a href="#">1896990150</a>
Тип	SAIL-VSA-DS-1.5U
GTIN (EAN)	4032248739189
Кол.	1 Шт.

## SAIL-VSA-DS-1.5U

Weidmüller Interface GmbH &amp; Co. KG

Klingenbergstraße 26

D-32758 Detmold

Germany

www.weidmueller.com

## Технические данные

## Размеры и массы

Масса нетто 95 g

## PB46 Общие технические данные

LED	Да	Вид защиты	IP67, когда винчен
Диапазон температур корпуса	-25...+80 °C	Исполнение	Открытый конец кабеля - клапаный разъем
Кодировка	Конструкция A (18 мм)	Материал контакта	CuZn
Момент затяжки	Крепежный винт M3: 0,4 Нм, M12: 0,8– 1,2 Нм	Номинальное напряжение	24 V
Номинальный ток	4 A	Основной материал корпуса	TPU
Степень загрязнения	3	Циклы коммутации	≥ 100

## Технические характеристики кабеля

Возможно использование с троссом для протяжки	Да	Галогены	Нет
Диапазон температур, движущ.	-30...90 °C	Диапазон температур, стационар.	-40...90 °C
Длина кабеля	1,5 м	Количество контактов	4 (3 + PE)
Материал оболочки	Полиуретан	Наружный диаметр	5.2 mm ± 0.2 mm
Поперечное сечение жилы	0,34 mm <sup>2</sup>	Радиус изгиба мин., изменяющийся	10 x диаметр кабеля
Радиус изгиба, мин., постоянный	5 x диаметр кабеля	Скорость	200 m/s
Стойкость к сварочным искрам	Нет	Ускорение	5 m/s <sup>2</sup>
Устойчивые к каплям сварочного ме- талла	Нет	Функция PE	Да
Цвет оболочки	черный (аналогично RAL 9005)	Цветовая кодировка	синий, коричневый, зеле- ный/желтый, черный, бе- лый
Экранированный	Нет		

## Классификации

ETIM 6.0	EC001855	ETIM 7.0	EC001855
ETIM 8.0	EC001855	ETIM 9.0	EC001855
ECLASS 9.0	27-06-03-12	ECLASS 9.1	27-06-03-11
ECLASS 10.0	27-06-03-12	ECLASS 11.0	27-06-03-12
ECLASS 12.0	27-06-03-12	ECLASS 13.0	27-06-03-12

## Сертификаты

Сертификаты



ROHS Соответствовать

## Загрузки

Технические данные	<a href="#">CAD data – STEP</a>
Каталог	<a href="#">Catalogues in PDF-format</a>
Брошюры	<a href="#">FL FIELDWIRING EN</a>

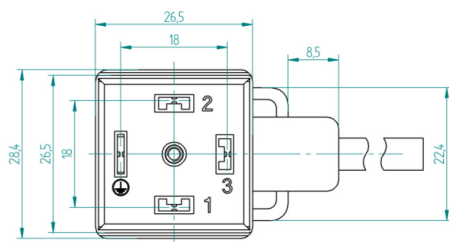
## SAIL-VSA-DS-1.5U

**Weidmüller Interface GmbH & Co. KG**  
Klingenbergstraße 26  
D-32758 Detmold  
Germany

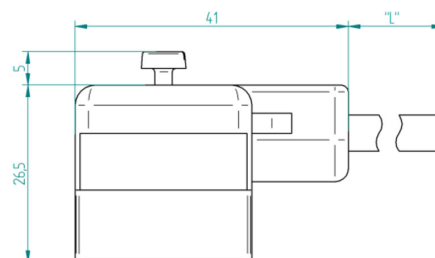
[www.weidmueller.com](http://www.weidmueller.com)

## Изображения

### Габаритный чертеж



### Габаритный чертеж



### Схема соединений

