

WSI 4/LD 140-250V AC/DC**Weidmüller Interface GmbH & Co. KG**

Klingenbergstraße 26

D-32758 Detmold

Germany

www.weidmueller.com

Изображение изделия

В некоторых областях применения полезно обеспечить защиту проходного соединения отдельным предохранителем. Клеммы с держателем предохранителя состоят из одной нижней секции с изоляционной вставкой с предохранителем. Предохранители могут быть выполнены в различных вариантах, от поворотных рычагов и вставных патронов до привинчиваемых и плоских втычных.

Основные данные для заказа

Версия	Клемма с предохранителем, Винтовое соединение, черный, 4 mm ² , 6.3 A, 250 V, Количество соединений: 2, Количество уровней: 1, TS 35, V-O, Материал Wemid, G-предохранитель 5 x 20
Заказ №	1886550000
Тип	WSI 4/LD 140-250V AC/DC
GTIN (EAN)	4032248492039
Кол.	50 Шт.

WSI 4/LD 140-250V AC/DC

Weidmüller Interface GmbH & Co. KG
Klingenbergstraße 26
D-32758 Detmold
Germany

www.weidmueller.com

Технические данные

Размеры и массы

Глубина	42,5 мм	Глубина (дюймов)	1,673 inch
Высота	50,7 мм	Высота (в дюймах)	1,996 inch
Ширина	8 мм	Ширина (в дюймах)	0,315 inch
Масса нетто	11,54 g		

Температуры

Температура хранения	-25 °C...55 °C	Температура при длительном использовании, мин.	-50 °C
Температура при длительном использовании, макс.	120 °C		

Расчетные данные согласно CSA

Поперечное сечение провода, макс. (CSA)	12 AWG	Поперечное сечение провода, мин. (CSA)	30 AWG
Сертификат № (CSA)	200039-1575489		

Расчетные данные согласно UL

Разм. провода Заводская электропроводка, макс. (cURus)	12 AWG	Разм. провода Заводская электропроводка, мин. (cURus)	30 AWG
Разм. провода Электропроводка полевого уровня, макс. (cURus)	12 AWG	Разм. провода Электропроводка полевого уровня, мин. (cURus)	30 AWG
Сертификат № (cURus)	E60693		

2 зажимаемых провода (H05V/H07V) одинакового сечения (расчетное соединение)

Сечение подключаемого провода, гибкого, 2 зажимаемых провода, мин.	0,5 mm ²	Сечение подключаемого провода, гибкого, с кабельным наконечником, DIN 46228/1, 2 зажимаемых провода, макс.	1,5 mm ²
Сечение подключаемого провода, гибкого, с кабельным наконечником, DIN 46228/1, 2 зажимаемых провода, мин.	0,5 mm ²	Сечение подключаемого провода, многожильного, 2 зажимаемых проводника, макс.	1,5 mm ²
Сечение подключаемого провода, однопроводного, 2 зажимаемых провода, макс.	1,5 mm ²	Сечение подключаемого провода, однопроводного, 2 зажимаемых провода, мин.	0,5 mm ²

Дополнительные технические данные

Вид монтажа	зафиксированный	Количество одинаковых клемм	1
-------------	-----------------	-----------------------------	---

Клеммы с предохранителем

Вид напряжения для индикации	AC/DC	Вставка предохранителя	G-предохранитель 5 x 20
Держатель предохранителя (держатель плавкой вставки)	привертной	Индикация	Светодиод
Потери мощности для защиты от перегрузки и короткого замыкания для индивидуальной установки	1,6 Вт при 6,3 А @ 34 °C	Потери мощности для защиты от перегрузки и короткого замыкания для комплексной установки	1,6 Вт при 6,3 А @ 23 °C
Потери мощности только для защиты от короткого замыкания для индивидуальной установки	4,0 Вт при 6,3 А @ 63 °C	Потери мощности только для защиты от короткого замыкания для комплексной установки	2,5 Вт при 6,3 А @ 47 °C
Рабочее напряжение, макс.	250 В		

WSI 4/LD 140-250V AC/DC

Weidmüller Interface GmbH & Co. KG
Klingenbergstraße 26
D-32758 Detmold
Germany

www.weidmueller.com

Технические данные

Общие сведения

Нормы	IEC 60947-7-3	Поперечное сечение подключаемого провода AWG, макс.	AWG 12
Поперечное сечение подключаемого провода AWG, мин.	AWG 22	Рейка	TS 35

Параметры системы

Исполнение	Винтовое соединение, Размыкатель с предохранителем, со светодиодом, закрытый	Требуется концевая пластина	Нет
Количество независимых точек подключения	1	Количество уровней	1
Количество контактных гнезд на уровень	2	Количество потенциалов на уровень	1
Уровни с внутр. перемычками	Нет	Соединение PE	Нет
Рейка	TS 35	Функция N	Нет
Функция PE	Нет	Функция PEN	Нет

Размеры

Смещение TS 35	25 мм
----------------	-------

Расчетные данные

Расчетное сечение	4 mm ²	Номинальное напряжение	250 V
Расчетное напряжение относительно соседней клеммы	500 V	Номинальное напряжение пост. тока	250 V
Номинальный ток	6,3 A	Ток при макс. проводнике	6,3 A
Нормы	IEC 60947-7-3	Объемное сопротивление по стандарту IEC 60947-7-x	1 mΩ
Потери мощности по стандарту IEC 60947-7-x	1,02 W		

Характеристики материала

Материал	Материал Wemid	Цветовой код	черный
Класс пожаростойкости UL 94	V-0		

Элемент индикации

Вид напряжения для индикации	AC/DC	Рабочее напряжение для индикации, мин.	140 V
------------------------------	-------	----------------------------------------	-------

Зажимаемые провода (дополнительное соединение)

Тип соединения, дополнительное соединение	Винтовое соединение
-------------------------------------------	---------------------

Зажимаемые провода (расчетное соединение)

Величина момента затяжки для электрической отвертки, тип DMS	2
Вид соединения	Винтовое соединение
Вид соединения 2	Винтовое соединение
Диапазон зажима, макс.	4 mm ²
Диапазон зажима, мин.	0,5 mm ²

Дата создания 28 августа 2024 г. 9:36:55 CEST

Статус каталога 17.08.2024 / Право на внесение технических изменений сохранено.

WSI 4/LD 140-250V AC/DC

Weidmüller Interface GmbH & Co. KG

Klingenbergstraße 26

D-32758 Detmold

Germany

www.weidmueller.com

Технические данные

Длина зачистки изоляции	8 мм			
Зажимаемый проводник	Технические характеристики соединения	Винтовое соединение		
	Сечение подсоединяемого провода	Тип	одножильный, H05(07) V-U	
		мин.	0,5 mm ²	
		макс.	4 mm ²	
		номин.	4 mm ²	
	кабельный наконечник	Длина снятия изоляции	мин.	8 мм
			макс.	8 мм
			номин.	8 мм
		Момент затяжки	мин.	0,4 Nm
			макс.	0,4 Nm
		Рекомендованная обжимная втулка для фиксации концов проводов		
	Технические характеристики соединения	Винтовое соединение		
	Сечение подсоединяемого провода	Тип	многожильный H07V-R	
		мин.	1,5 mm ²	
		макс.	4 mm ²	
		номин.	4 mm ²	
	кабельный наконечник	Длина снятия изоляции	мин.	8 мм
			макс.	8 мм
			номин.	8 мм
		Момент затяжки	мин.	0,4 Nm
			макс.	0,4 Nm
		Рекомендованная обжимная втулка для фиксации концов проводов		
	Технические характеристики соединения	Винтовое соединение		
	Сечение подсоединяемого провода	Тип	гибкий, H05(07) V-K	
		мин.	0,5 mm ²	
		макс.	4 mm ²	
		номин.	4 mm ²	
	кабельный наконечник	Длина снятия изоляции	мин.	8 мм
			макс.	8 мм
			номин.	8 мм
		Момент затяжки	мин.	0,4 Nm
			макс.	0,4 Nm
		Рекомендованная обжимная втулка для фиксации концов проводов		
Зажимной винт	M 2,5			
Калибровая пробка согласно 60 947-1 A3				
Количество соединений	2			
Момент затяжки, макс.	0,4 Nm			
Момент затяжки, мин.	0,4 Nm			
Направление соединения	боковая			
Поперечное сечение подключаемого провода AWG, макс.	AWG 12			
Поперечное сечение подключаемого провода AWG, мин.	AWG 22			
Размер лезвия	0,6 x 3,5 мм			
Сечение подключаемого проводника, тонкопроволочного, макс.	4 mm ²			
Сечение подсоединяемого провода, скрученный, макс.	4 mm ²			

WSI 4/LD 140-250V AC/DC

Weidmüller Interface GmbH & Co. KG

Klingenbergstraße 26

D-32758 Detmold

Germany

www.weidmueller.com

Технические данные

Сечение подключаемого провода, скрученный, мин. 1,5 mm²Сечение подключаемого провода, тонкий скрученный, мин. 0,5 mm²Сечение соединения проводов, твердое ядро, макс. 4 mm²Сечение соединения проводов, твердое ядро, мин. 0,5 mm²Сечение соединения проводов, тонкий скрученный с кабельными наконечниками DIN 46228/1, макс. 2,5 mm²Сечение соединения проводов, тонкий скрученный с кабельными наконечниками DIN 46228/1, мин. 0,5 mm²

Классификации

ETIM 6.0	EC000899	ETIM 7.0	EC000899
ETIM 8.0	EC000899	ETIM 9.0	EC000899
ECLASS 9.0	27-14-11-16	ECLASS 9.1	27-14-11-16
ECLASS 10.0	27-14-11-16	ECLASS 11.0	27-14-11-16
ECLASS 12.0	27-14-11-16	ECLASS 13.0	27-25-01-13
ECLASS 14.0	27-25-01-13		

Экологическое соответствие изделия

REACH SVHC	/
Состояние соответствия RoHS	Соответствует с исключением
Исключение из RoHS (если применимо/известно)	7cl

Важное примечание

Сведения об изделии	Напряжение зависит от выбранного элемента предохранителя или выбранного индикатора
---------------------	------------------------------------------------------------------------------------

Сертификаты

Сертификаты



ROHS	Соответствовать
UL File Number Search	Сайт UL
Сертификат № (cURus)	E60693

Загрузки

Одобрение / сертификат / документ о соответствии	CB Testreport CB Certificate CB Test certificate Lloyds Register Certificate CE Declaration of Conformity UKCA declaration of conformity
Технические данные	CAD data – STEP
Пользовательская документация	StorageConditionsTerminalBlocks
Каталог	Catalogues in PDF-format
Брошюры	

Дата создания 28 августа 2024 г. 9:36:55 CEST

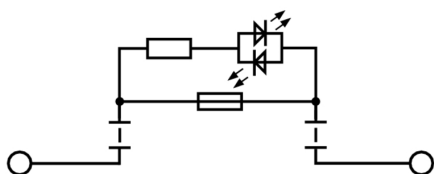
Статус каталога 17.08.2024 / Право на внесение технических изменений сохранено.

WSI 4/LD 140-250V AC/DC

Weidmüller Interface GmbH & Co. KG
Klingenbergstraße 26
D-32758 Detmold
Germany

www.weidmueller.com

Изображения



WSI 4/LD 140-250V AC/DC

Weidmüller Interface GmbH & Co. KG

Klingenbergstraße 26

D-32758 Detmold

Germany

www.weidmueller.com

Аксессуары

5x20

5x20

Для защиты от перегрузки по току мы предлагаем плавкие предохранители патронного типа размером 5x20 мм для номинального тока от 100 мА до 6,3 А.

Основные данные для заказа

Тип	G 20/2.00A/F	Версия
Заказ №	0430900000	Миниатюрный предохранитель, безынерционный, 2 А, G-
GTIN (EAN)	4008190123567	предохранитель 5 x 20
Кол.	10 Шт.	
Тип	G 20/1.00A/F	Версия
Заказ №	0430700000	Миниатюрный предохранитель, безынерционный, 1 А, G-
GTIN (EAN)	4008190093877	предохранитель 5 x 20
Кол.	10 Шт.	
Тип	G 20/0.25A/F	Версия
Заказ №	0430500000	Миниатюрный предохранитель, безынерционный, 0.25 А, G-
GTIN (EAN)	4008190153991	предохранитель 5 x 20
Кол.	10 Шт.	
Тип	G 20/0.50A/F	Версия
Заказ №	0430600000	Миниатюрный предохранитель, безынерционный, 0.5 А, G-
GTIN (EAN)	4008190046835	предохранитель 5 x 20
Кол.	10 Шт.	

Комбинированный инструмент - отвертка, соединенная с кусачками - "Swift®"

Комбинированный инструмент для резки и затяжки Swift® и Swift®set для резки без смятия медного кабеля - одножильного до 1,5 мм² и гибкого 2,5 мм²



Основные данные для заказа

Тип	SWIFTY SET	Версия
Заказ №	9006060000	Отвертка плюс кусачки, Резак для резки одной рукой
GTIN (EAN)	4032248257638	
Кол.	1 Шт.	

WSI 4/LD 140-250V AC/DC

Weidmüller Interface GmbH & Co. KG
Klingenbergstraße 26
D-32758 Detmold
Germany

www.weidmueller.com

Аксессуары

Чистый



Dekafix (DEK) представляет собой универсальный маркировочный элемент для любых проводных и вставных разъемов, а также для электронных блоков. Данная система идеально подходит для коротких последовательностей чисел и охватывает широкий ряд готовых к применению напечатанных маркировочных элементов.

Планки для быстрой установки всего за одну рабочую операцию. Печать отличается хорошей разборчивостью, высокой контрастностью и предлагается в различных вариантах ширины.

- Широкий ассортимент готовых к применению маркировочных элементов.
- Планки для быстрой установки.
- Маркировочные элементы, подходящие для всех кабельных разъемов Weidmüller.
- Предлагаются в виде пустых карт MultiCard или карт со стандартной печатью.

Для заказной печати: Используя программное обеспечение M-Print PRO или M-Print PRO Online (работает без установки), подготовьте и отправьте нам файл, содержащий ваши технические условия маркировки.

Основные данные для заказа

Тип	DEK 5/5 MC NE WS	Версия
Заказ №	1609801044	Dekafix, Маркировка клеммы, 5 x 5 mm, Шаг в мм (P): 5.00
GTIN (EAN)	4008190397111	Weidmueller, белый
Кол.	1 000 Шт.	

Отвертка для винтов со шлицем



Отвертка для винтов со шлицем с круглым лезвием, SD DIN 5265, ISO 2380/2, выходной присоединительный размер согласно DIN 5264, ISO 2380/1, острие из хромистой стали - Chrom Top, рукоятка SoftFinish

Основные данные для заказа

Тип	SDS 0.6X3.5X100	Версия
Заказ №	9008330000	Отвертка, Отвертка
GTIN (EAN)	4032248056286	
Кол.	1 Шт.	

WSI 4/LD 140-250V AC/DC

Weidmüller Interface GmbH & Co. KG
Klingenbergstraße 26
D-32758 Detmold
Germany

www.weidmueller.com

Аксессуары

Держатель маркировочных элементов



Держатель маркировочных элементов обеспечивает возможность дополнительной установки стандартных маркеров с шагом 5 или 5,1 мм. Угловые держатели могут быть дополнительно комбинированы и установлены во всех маркировочных каналах модульных клеммных колодок Klippon®. Типы установочных маркеров можно найти под соответствующими принадлежностями специального держателя маркировочных элементов.

Основные данные для заказа

Тип	BZT 1 WS 10/5	Версия
Заказ №	1805490000	Аксессуар, Держатель маркировки
GTIN (EAN)	4032248270231	
Кол.	100 Шт.	
Тип	BZT 1 ZA WS 10/5	Версия
Заказ №	1805520000	Аксессуар, Держатель маркировки
GTIN (EAN)	4032248270248	
Кол.	100 Шт.	

Z-серия



Для обеспечения долговечной надежной посадки на монтажной рейке и предотвращения смещения Weidmüller предлагает концевые стопоры. Доступны винтовые и безвинтовые исполнения. На концевых стопорах предусмотрена возможность для маркировки, а также групповой маркировки и крепление для тестового разъема.

Основные данные для заказа

Тип	ZST 1	Версия
Заказ №	1269070000	Аксессуар, Держатель принадлежностей
GTIN (EAN)	4050118094091	
Кол.	25 Шт.	