

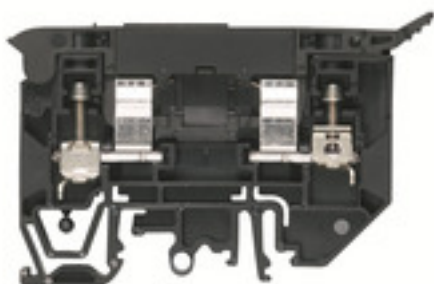
WSI 4/2/LD 30-70V AC/DC**Weidmüller Interface GmbH & Co. KG**

Klingenbergstraße 26

D-32758 Detmold

Germany

www.weidmueller.com

Изображение изделия

В некоторых областях применения полезно обеспечить защиту проходного соединения отдельным предохранителем. Клеммы с держателем предохранителя состоят из одной нижней секции с изоляционной вставкой с предохранителем. Предохранители могут быть выполнены в различных вариантах, от поворотных рычагов и вставных патронов до привинчиваемых и плоских втычных.

Основные данные для заказа

Исполнение	Клемма с предохранителем, Винтовое соединение, Размыкатель с предохранителем, со светодиодом, с одной стороны открыт, Винтовое соединение, 4 мм², 70 V, 10 A, 6,3 x 32 мм (1/4 x 1 1/4"), черный
Номер для заказа	1880440000
Тип	WSI 4/2/LD 30-70V AC/DC
GTIN (EAN)	4032248544981
Кол.	25 Шт.

WSI 4/2/LD 30-70V AC/DC

Weidmüller Interface GmbH & Co. KG
Klingenbergstraße 26
D-32758 Detmold
Germany

www.weidmueller.com

Технические данные

Размеры и массы

Глубина	53,5 мм	Глубина (дюймов)	2,106 inch
Высота	81,6 мм	Высота (в дюймах)	3,213 inch
Ширина	9,1 мм	Ширина (в дюймах)	0,358 inch
Масса нетто	22,96 g		

Температуры

Температура хранения	-25 °C...55 °C	Температура при длительном использовании, мин.	-50 °C
Температура при длительном использовании, макс.	120 °C		

Расчетные данные согласно CSA

Поперечное сечение провода, макс. (CSA)	10 AWG	Поперечное сечение провода, мин. (CSA)	30 AWG
Сертификат № (CSA)	200039-1575489		

Расчетные данные согласно UL

Разм. провода Заводская электропроводка, макс. (cURus)	10 AWG	Разм. провода Заводская электропроводка, мин. (cURus)	30 AWG
Разм. провода Электропроводка полевого уровня, макс. (cURus)	10 AWG	Разм. провода Электропроводка полевого уровня, мин. (cURus)	30 AWG
Сертификат № (cURus)	E60693		

2 зажимаемых провода (H05V/H07V) одинакового сечения (расчетное соединение)

Сечение подключаемого провода, гибкого, 2 зажимаемых провода, мин.	0,5 mm ²	Сечение подключаемого провода, гибкого, с кабельным наконечником, DIN 46228/1, 2 зажимаемых провода, макс.	1,5 mm ²
Сечение подключаемого провода, гибкого, с кабельным наконечником, DIN 46228/1, 2 зажимаемых провода, мин.	0,5 mm ²	Сечение подключаемого провода, многожильного, 2 зажимаемых проводника, макс.	1,5 mm ²

Дополнительные технические данные

Вид монтажа	зафиксированный	Количество одинаковых клемм	1
Открытые страницы	справа		

Клеммы с предохранителем

Вид напряжения для индикации	AC/DC	Вставка предохранителя	6,3 x 32 мм (1/4 x 1 1/4")
Держатель предохранителя (держатель плавкой вставки)	поворотный	Индикация	светодиод, красный
Потери мощности для защиты от перегрузки и короткого замыкания для комплексной установки	1,6 Вт при 1,0 A @ 41 °C	Потери мощности только для защиты от короткого замыкания для индивидуальной установки	4,0 Вт при 10 A @ 55 °C
Потери мощности только для защиты от короткого замыкания для комплексной установки	2,5 Вт при 2,5 A @ 68 °C	Рабочее напряжение, макс.	70 В

WSI 4/2/LD 30-70V AC/DC

Weidmüller Interface GmbH & Co. KG
Klingenbergstraße 26
D-32758 Detmold
Germany

www.weidmueller.com

Технические данные

Общие сведения

Нормы	IEC 60947-7-3	Поперечное сечение подключаемого провода AWG, макс.	AWG 10
Поперечное сечение подключаемого провода AWG, мин.	AWG 22	Рейка	TS 35, TS 32

Параметры системы

Исполнение	Винтовое соединение, Размыкатель с предохранителем, со светодиодом, с одной стороны открыт	Требуется концевая пластина	Да
Количество независимых точек подключения	1	Количество уровней	1
Количество контактных гнезд на уровень	2	Количество потенциалов на уровень	1
Уровни с внутр. перемычками	Нет	Соединение PE	Нет
Рейка	TS 35, TS 32	Функция N	Нет
Функция PE	Нет	Функция PEN	Нет

Размеры

Смещение TS 35	25 мм
----------------	-------

Расчетные данные

Расчетное сечение	4 mm ²	Номинальное напряжение	70 V
Расчетное напряжение относительно соседней клеммы	500 V	Номинальное напряжение пост. тока	70 V
Номинальный ток	10 A	Ток при макс. проводнике	10 A
Нормы	IEC 60947-7-3	Объемное сопротивление по стандарту IEC 60947-7-х	1 mΩ
Номинальное импульсное напряжение	6 V	Потери мощности по стандарту IEC 60947-7-х	1,02 W

Характеристики материала

Материал	Материал Wemid	Цветовой код	черный
Класс пожаростойкости UL 94	V-0		

Элемент индикации

Вид напряжения для индикации	AC/DC
------------------------------	-------

Зажимаемые провода (дополнительное соединение)

Тип соединения, дополнительное соединение	Винтовое соединение
---	---------------------

Зажимаемые провода (расчетное соединение)

Величина момента затяжки для электрической отвертки, тип DMS	2
Вид соединения	Винтовое соединение
Вид соединения 2	Винтовое соединение
Диапазон зажима, макс.	6 mm ²
Диапазон зажима, мин.	0,5 mm ²
Длина зачистки изоляции	10 мм

Дата создания 2 июля 2024 г. 10:25:20 CEST

WSI 4/2/LD 30-70V AC/DC

Weidmüller Interface GmbH & Co. KG

Klingenbergstraße 26

D-32758 Detmold

Germany

www.weidmueller.com

Технические данные

Зажимаемый проводник	Технические характеристики соединения	Винтовое соединение	
	Сечение подсоединяемого провода	Тип	одножильный, H05(07) V-U
		мин.	0,5 mm ²
		макс.	6 mm ²
		номин.	4 mm ²
	кабельный наконечник	Длина снятия изоляции	мин. 11 мм
			макс. 11 мм
			номин. 11 мм
		Момент затяжки	мин. 0,5 Nm
			макс. 0,8 Nm
	Рекомендованная обжимная втулка для фиксации концов проводов		
	Технические характеристики соединения	Винтовое соединение	
	Сечение подсоединяемого провода	Тип	многожильный H07V-R
		мин.	1,5 mm ²
		макс.	6 mm ²
		номин.	4 mm ²
	кабельный наконечник	Длина снятия изоляции	мин. 11 мм
			макс. 11 мм
			номин. 11 мм
		Момент затяжки	мин. 0,5 Nm
			макс. 0,8 Nm
	Рекомендованная обжимная втулка для фиксации концов проводов		
	Технические характеристики соединения	Винтовое соединение	
	Сечение подсоединяемого провода	Тип	гибкий, H05(07) V-K
		мин.	0,5 mm ²
		макс.	6 mm ²
		номин.	4 mm ²
	кабельный наконечник	Длина снятия изоляции	мин. 11 мм
			макс. 11 мм
			номин. 11 мм
		Момент затяжки	мин. 0,5 Nm
			макс. 0,8 Nm
	Рекомендованная обжимная втулка для фиксации концов проводов		
Зажимной винт	М 3		
Калибровая пробка согласно 60 947-1 A3			
Количество соединений	2		
Момент затяжки, макс.	0,8 Nm		
Момент затяжки, мин.	0,5 Nm		
Направление соединения	боковая		
Поперечное сечение подключаемого провода AWG, макс.	AWG 10		
Поперечное сечение подключаемого провода AWG, мин.	AWG 22		
Размер лезвия	0,6 x 3,5 мм		
Сечение подключаемого проводника, тонкопроволочного, макс.	6 mm ²		
Сечение подсоединяемого провода, скрученный, макс.	6 mm ²		
Сечение подсоединяемого провода, скрученный, мин.	1,5 mm ²		

WSI 4/2/LD 30-70V AC/DC

Weidmüller Interface GmbH & Co. KG

Klingenbergstraße 26

D-32758 Detmold

Germany

www.weidmueller.com

Технические данные

Сечение подсоединяемого провода, тонкий скрученный, мин. 0,5 mm²Сечение соединения проводов, твердое ядро, макс. 6 mm²Сечение соединения проводов, твердое ядро, мин. 0,5 mm²Сечение соединения проводов, тонкий скрученный с кабельными наконечниками DIN 46228/1, макс. 4 mm²Сечение соединения проводов, тонкий скрученный с кабельными наконечниками DIN 46228/1, мин. 0,5 mm²

Классификации

ETIM 6.0	EC000899	ETIM 7.0	EC000899
ETIM 8.0	EC000899	ETIM 9.0	EC000899
ECLASS 9.0	27-14-11-16	ECLASS 9.1	27-14-11-16
ECLASS 10.0	27-14-11-16	ECLASS 11.0	27-14-11-16
ECLASS 12.0	27-14-11-16	ECLASS 13.0	27-25-01-13

Экологическое соответствие изделия

REACH SVHC

/

Важное примечание

Сведения об изделии Напряжение зависит от выбранного элемента предохранителя или выбранного индикатора

Сертификаты

Сертификаты



ROHS Соответствовать

UL File Number Search Сайт UL

Сертификат № (cULus) E60693

Загрузки

Одобрение / сертификат / документ о соответствии

[CB Testreport](#)
[CB Certificate](#)
[Lloyds Register Certificate](#)
[CE Declaration of Conformity](#)
[UKCA declaration of conformity](#)

Технические данные [CAD data – STEP](#)Технические данные [Zuken E3.S](#)Пользовательская документация [StorageConditionsTerminalBlocks](#)Каталог [Catalogues in PDF-format](#)

Брошюры

WSI 4/2/LD 30-70V AC/DC

Weidmüller Interface GmbH & Co. KG

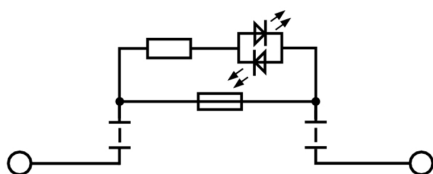
Klingenbergstraße 26

D-32758 Detmold

Germany

www.weidmueller.com

Изображения

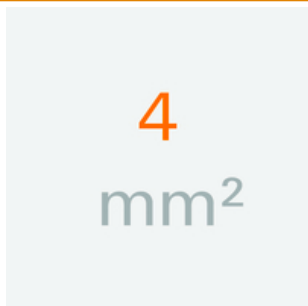


WSI 4/2/LD 30-70V AC/DC

Weidmüller Interface GmbH & Co. KG
Klingenbergstraße 26
D-32758 Detmold
Germany

www.weidmueller.com

Аксессуары

4 mm²

Концевые пластины крепятся к открытой стороне последней клеммы перед концевым стопором. Благодаря использованию концевой пластины обеспечивается работоспособность клеммы и заданное расчетное напряжение. Гарантируется защита от прикосновения к деталям, находящимся под напряжением, и таким образом клеммы безопасны для прикосновения.

Основные данные для заказа

Тип	WAP WSI4/2	Исполнение
Номер для заказа	1880450000	Торцевая пластина (клеммы), 71.12 mm x 2.5 mm, черный
GTIN (EAN)	4032248541911	
Кол.	50 Шт.	

Держатель маркировочных элементов



Держатель маркировочных элементов обеспечивает возможность дополнительной установки стандартных маркеров с шагом 5 или 5,1 мм. Угловые держатели могут быть дополнительно комбинированы и установлены во всех маркировочных каналах модульных клеммных колодок Klirron®. Типы установочных маркеров можно найти под соответствующими принадлежностями специального держателя маркировочных элементов.

Основные данные для заказа

Тип	BZT 1 WS 10/5	Исполнение
Номер для заказа	1885490000	Аксессуар, Держатель маркировки
GTIN (EAN)	4032248270231	
Кол.	100 Шт.	
Тип	BZT 1 ZA WS 10/5	Исполнение
Номер для заказа	1885520000	Аксессуар, Держатель маркировки
GTIN (EAN)	4032248270248	
Кол.	100 Шт.	

WSI 4/2/LD 30-70V AC/DC

Weidmüller Interface GmbH & Co. KG

Klingenbergstraße 26

D-32758 Detmold

Germany

www.weidmueller.com

Аксессуары

Комбинированный инструмент - отвертка, соединенная с кусачками - "Swift®"

Комбинированный инструмент для резки и затяжки Swift® и Swift®set для резки без смятия медного кабеля - одножильного до 1,5 мм² и гибкого 2,5 мм²



Основные данные для заказа

Тип	SWIFTY SET	Исполнение
Номер для заказа	4032248257638	Отвертка плюс кусачки, Резак для резки одной рукой
GTIN (EAN)	4032248257638	
Кол.	1 Шт.	

Чистый



Dekafix (DEK) представляет собой универсальный маркировочный элемент для любых проводных и вставных разъемов, а также для электронных блоков. Данная система идеально подходит для коротких последовательностей чисел и охватывает широкий ряд готовых к применению напечатанных маркировочных элементов.

Планки для быстрой установки всего за одну рабочую операцию. Печать отличается хорошей разборчивостью, высокой контрастностью и предлагается в различных вариантах ширины.

- Широкий ассортимент готовых к применению маркировочных элементов.
- Планки для быстрой установки.
- Маркировочные элементы, подходящие для всех кабельных разъемов Weidmüller.
- Предлагаются в виде пустых карт MultiCard или карт со стандартной печатью.

Для заказной печати: Используя программное обеспечение M-Print PRO или M-Print PRO Online (работает без установки), подготовьте и отправьте нам файл, содержащий ваши технические условия маркировки.

Основные данные для заказа

Тип	DEK 5/5 MC NE WS	Исполнение
Номер для заказа	4008190397111	Dekafix, Маркировка клеммы, 5 x 5 mm, Шаг в мм (P): 5.00
GTIN (EAN)	4008190397111	Weidmueller, белый
Кол.	1 000 Шт.	

WSI 4/2/LD 30-70V AC/DC

Weidmüller Interface GmbH & Co. KG

Klingenbergstraße 26

D-32758 Detmold

Germany

www.weidmueller.com

Аксессуары

Отвертка для винтов со шлицем

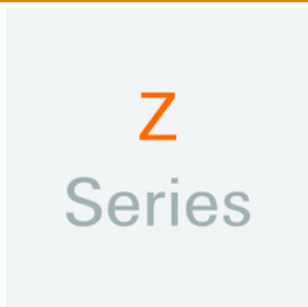


Отвертка для винтов со шлицем с круглым лезвием, SD DIN 5265, ISO 2380/2, выходной присоединительный размер согласно DIN 5264, ISO 2380/1, острое из хромистой стали - Chrom Top, рукоятка SoftFinish

Основные данные для заказа

Тип	SDS 0.6X3.5X100	Исполнение
Номер для заказа	6098330000	Отвертка, Отвертка
GTIN (EAN)	4032248056286	
Кол.	1 Шт.	

Z-серия



Для обеспечения долговечной надежной посадки на монтажной рейке и предотвращения смещения Weidmüller предлагает концевые стопоры. Доступны винтовые и безвинтовые исполнения. На концевых стопорах предусмотрена возможность для маркировки, а также групповой маркировки и крепление для тестового разъема.

Основные данные для заказа

Тип	ZST 1	Исполнение
Номер для заказа	4050118094091	Аксессуар, Держатель принадлежностей
GTIN (EAN)	4050118094091	
Кол.	25 Шт.	