

SC-SMT 3.81/06/90LF 3.2SN BK BX

Weidmüller Interface GmbH & Co. KG

Klingenbergstraße 26

D-32758 Detmold

Germany

www.weidmueller.com

Изображение изделия



Термостойкий вилочный разъем (SC-SMT 90LF) с шагом 3,81 мм (0,15 дюйма)

- Направление вставки параллельно печатной плате (горизонтально)
- С фланцем под пайку (LF).
- Упаковка в картонную коробку (BX) или в рулон с антистатической обработкой (лента на катушке, RL)
- Длина контактного штырька по выбору 1,5 мм или 3,2 мм

Соединительные разъемы компании Weidmüller с шагом 3,81 мм (0,15 дюйма) по компоновке совместимы со стандартными соединительными разъемами, снабжены местом для надписей.

Основные данные для заказа

| | |
|----------------------|--|
| Исполнение | Штекерный соединитель печатной платы, Штырьковый соединитель, Фланец под пайку, Соединение THT/THR под пайку, 3.81 mm, Количество полюсов: 6, 90°, Длина контактного штифта (l): 3.2 mm, луженые, черный, Ящик |
| Номер для заказа | 1863710000 |
| Тип | SC-SMT 3.81/06/90LF 3.2SN BK BX |
| GTIN (EAN) | 4032248428892 |
| Кол. | 50 Шт. |
| Продуктное отношение | IEC: 320 V / 17.5 A UL: 300 V / 11 A |
| Упаковка | Ящик |

Дата создания 23 июня 2024 г. 20:52:57 CEST

Статус каталога 14.06.2024 / Право на внесение технических изменений сохранено.

SC-SMT 3.81/06/90LF 3.2SN BK BX

Weidmüller Interface GmbH & Co. KG

Klingenbergstraße 26

D-32758 Detmold

Germany

www.weidmueller.com

Технические данные

Размеры и массы

| | | | |
|-------------------|------------|-------------------|------------|
| Глубина | 9,2 мм | Глубина (дюймов) | 0,362 inch |
| Высота | 10,3 мм | Высота (в дюймах) | 0,406 inch |
| Высота, мин. | 7,1 мм | Ширина | 33,15 мм |
| Ширина (в дюймах) | 1,305 inch | Масса нетто | 2,38 g |

Упаковка

| | | | |
|----------|-------|------------|--------|
| Упаковка | Ящик | Длина VPE | 127 мм |
| VPE с | 91 мм | Высота VPE | 40 мм |

Системные характеристики

| | | | |
|---|---|---|--|
| Серия изделия | OMNIMATE Signal — серия BC/SC 3.81 | Вид соединения | Соединение с платой |
| Монтаж на печатной плате | Соединение THT/THR под пайку | Шаг в мм (P) | 3,81 мм |
| Шаг в дюймах (P) | 0,15 " | Угол вывода | 90° |
| Количество полюсов | 6 | Количество контактных штырьков на полюс | 1 |
| Длина контактного штифта (l) | 3,2 мм | Допуск на длину выводов под пайку | 0 / -0,02 mm |
| Размеры выводов под пайку | d = 1,0 mm, восьмиугольный | Размеры выводов под пайку = допуск d | 0 / -0,04 mm |
| Диаметр монтажного отверстия (D) | 1,3 мм | Допуск на диаметр монтажного отверстия (D) | + 0,1 мм |
| Наружный диаметр площадки под пайку | 2,1 мм | Диаметр отверстия трафарета | 1,9 мм |
| L1 в мм | 19,05 мм | L1 в дюймах | 0,75 " |
| Количество рядов | 1 | Количество полюсных рядов | 1 |
| Защита от прикосновения согласно DIN VDE 57 106 | защита от доступа пальцем, без проникновения/защита от доступа тыльной стороны руки, с проникновением | Защита от прикосновения согласно DIN VDE 0470 | IP 20 с проникновением/IP 10 без проникновения |
| Объемное сопротивление | ≤5 mΩ | Кодируемый | Да |

Данные о материалах

| | | | |
|---------------------------------------|----------|--------------------------------------|------------|
| Изоляционный материал | LCP GF | Цветовой код | черный |
| Таблица цветов (аналогич.) | RAL 9011 | Группа изоляционного материала | IIIa |
| Сравнительный показатель пробоя (CTI) | ≥ 175 | Moisture Level (MSL) | 1 |
| Класс пожаростойкости UL 94 | V-0 | Материал контакта | Сплав меди |
| Поверхность контакта | луженые | Температура хранения, мин. | -40 °C |
| Температура хранения, макс. | 70 °C | Рабочая температура, мин. | -50 °C |
| Рабочая температура, макс. | 120 °C | Температурный диапазон монтажа, мин. | -25 °C |
| Температурный диапазон монтажа, макс. | 120 °C | | |

SC-SMT 3.81/06/90LF 3.2SN BK BX

Weidmüller Interface GmbH & Co. KG
Klingenbergstraße 26
D-32758 Detmold
Germany


www.weidmueller.com

Технические данные


Номинальные характеристики по IEC

| | | | |
|---|--|---|--|
| пройдены испытания по стандарту IEC 60664-1, IEC 61984 | | Номинальный ток, мин. кол-во контактов (T _u = 20 °C) 17,5 A | |
| Номинальный ток, макс. кол-во контактов (T _u = 20 °C) 13,9 A | | Номинальный ток, мин. кол-во контактов (T _u = 40 °C) 17 A | |
| Номинальный ток, макс. кол-во контактов (T _u = 40 °C) 12,4 A | | Номинальное импульсное напряжение при категории помехозащитности/Категория загрязнения II/2 320 V | |
| Номинальное импульсное напряжение при категории помехозащитности/Категория загрязнения III/2 160 V | | Номинальное импульсное напряжение при категории помехозащитности/Категория загрязнения III/3 160 V | |
| Номинальное импульсное напряжение при категории помехозащитности/Категория загрязнения II/2 2,5 kV | | Номинальное импульсное напряжение при категории помехозащитности/Категория загрязнения III/2 2,5 kV | |
| Номинальное импульсное напряжение при категории помехозащитности/Категория загрязнения III/3 2,5 kV | | Устойчивость к воздействию кратковременного тока 3 x 1 сек. с 76 A | |

Номинальные характеристики по CSA

| | | | |
|---|---|---|--|
| Институт (CSA)  | | Сертификат № (CSA) 200039-1121690 | |
| Номинальное напряжение (группа использования B/CSA) 300 V | | Номинальный ток (группа использования B/CSA) 11 A | |
| Ссылка на утвержденные значения | В технических характеристиках приведены максимальные значения, подробные сведения см. в сертификате об утверждении. | | |

Номинальные характеристики по UL 1059

| | | | |
|--|---|---|--|
| Институт (cURus)  | | Сертификат № (cURus) E60693 | |
| Номинальное напряжение (группа использования B/UL 1059) 300 V | | Номинальное напряжение (группа использования D/UL 1059) 300 V | |
| Номинальный ток (группа использования B/UL 1059) 11 A | | Номинальный ток (группа использования D/UL 1059) 11 A | |
| Ссылка на утвержденные значения | В технических характеристиках приведены максимальные значения, подробные сведения см. в сертификате об утверждении. | | |

Классификации

| | | | |
|-------------|-------------|-------------|-------------|
| ETIM 6.0 | EC002637 | ETIM 7.0 | EC002637 |
| ETIM 8.0 | EC002637 | ETIM 9.0 | EC002637 |
| ECLASS 9.0 | 27-44-04-02 | ECLASS 9.1 | 27-44-04-02 |
| ECLASS 10.0 | 27-44-04-02 | ECLASS 11.0 | 27-46-02-01 |
| ECLASS 12.0 | 27-46-02-01 | ECLASS 13.0 | 27-46-02-01 |

SC-SMT 3.81/06/90LF 3.2SN BK BX

Weidmüller Interface GmbH & Co. KG
Klingenbergstraße 26
D-32758 Detmold
Germany

www.weidmueller.com

Технические данные

Экологическое соответствие изделия

REACH SVHC

/

Важное примечание

Соответствие IPC

Заявление о соответствии: все изделия разрабатываются, производятся и поставляются в соответствии с установленными международными стандартами и нормами и соответствуют характеристикам, указанным в технической документации, а также обладают декоративными свойствами в соответствии с IPC-A-610, "Класс 2". Любые другие запросы информации об изделиях могут быть рассмотрены по запросу.

Примечания

- Дополнительные варианты по запросу
- Номинальный ток указан для номин. сечения и мин. числа контактов.
- Расчетные данные относятся к соответствующему компоненту. Воздушные зазоры и пути утечки к другим компонентам должны быть сформированы согласно соответствующим стандартам, регламентирующим применение.
- Р на чертеже – шаг
- В соответствии с IEC 61984, OMNIMATE-соединители являются соединителями без отключающей способности (COC). Во время использования по назначению соединители не могут быть задействованы или отсоединены, когда они находятся под напряжением или под нагрузкой
- Длительное хранение продукта при средней температуре 50 °C и максимальной влажности 70%, 36 месяцев

Сертификаты

Сертификаты



ROHS

Соответствовать

UL File Number Search

Сайт UL

Сертификат № (cURus)

E60693

Загрузки

Одобрение / сертификат / документ о соответствии

[Declaration of the Manufacturer](#)

Технические данные

[CAD data – STEP](#)

Уведомление об изменении продукта

[Standardization of M2.5 square nut -DE](#)
[Standardization of M2.5 square nut -EN](#)

Каталог

[Catalogues in PDF-format](#)

Брошюры

[FL DRIVES EN](#)
[MB SMT EN](#)
[FL DRIVES DE](#)
[MB DEVICE MANUF. EN](#)
[FL BUILDING SAFETY EN](#)
[FL APPL LED LIGHTING EN](#)
[FL INDUSTR.CONTROLS EN](#)
[FL MACHINE SAFETY EN](#)
[FL HEATING ELECTR EN](#)
[FL APPL INVERTER EN](#)
[FL BASE STATION EN](#)
[FL ELEVATOR EN](#)
[FL POWER SUPPLY EN](#)
[FL 72H SAMPLE SER EN](#)
[PO OMNIMATE EN](#)
[PO OMNIMATE EN](#)

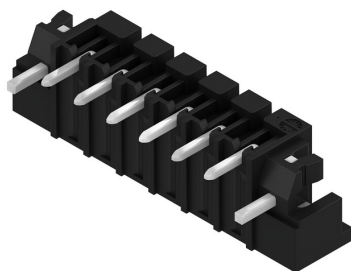
Информационный документ: технология поверхностного монтажа

[Download Whitepaper](#)

SC-SMT 3.81/06/90LF 3.2SN BK BX

Weidmüller Interface GmbH & Co. KG
Klingenbergstraße 26
D-32758 Detmold
Germany

www.weidmueller.com

Изображения**Изображение изделия****Dimensional drawing**

SC-SMT 3.81/06/90LF 3.2SN BK BX

Weidmüller Interface GmbH & Co. KG
Klingenbergstraße 26
D-32758 Detmold
Germany

www.weidmueller.com

Аксессуары

Кодирующие элементы



Соединяет только то, что должно быть соединено: правильное подключение в правильном месте.

Элементы кодировки и защита от перекручивания гарантируют однозначное соответствие соединительных элементов в процессе изготовления и обслуживания

Элементы кодировки и защита от перекручивания монтируются перед установкой или во время сборки кабеля. Альтернатива, предоставляемая Weidmüller: просто выберите индивидуальную конфигурацию в онлайн-конфигураторе вариантов и получите оборудование с готовой предварительной кодировкой. Неправильная установка на печатной плате и неправильное подсоединение элементов больше невозможны.

Преимущество: нет необходимости в поиске ошибки при изготовлении и защита пользователя от ошибки при обслуживании.

Основные данные для заказа

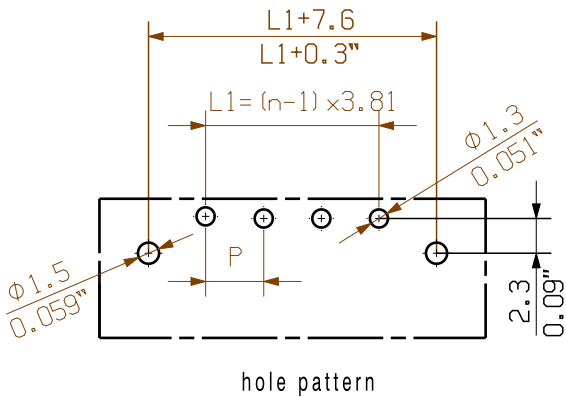
| Тип | SC-SMT 3.81 KO WT BX | Исполнение | Продуктное отношение | Упаковка |
|------------------|----------------------------|--|----------------------|----------|
| Номер для заказа | 2487670000 | Штекерный соединитель печатной платы, Аксессуар, Элемент | | Ящик |
| GTIN (EAN) | 4050118494693 | кодировки, белый | | |
| Кол. | 100 шт. | | | |
| Тип | SC-SMT 3.81 KO BK BX | Исполнение | Продуктное отношение | Упаковка |
| Номер для заказа | 2480700000 | Штекерный соединитель печатной платы, Аксессуар, Элемент | | Ящик |
| GTIN (EAN) | 4050118480023 | кодировки, черный | | |
| Кол. | 100 шт. | | | |

The reproduction, distribution and utilization of this document as well as the communication of its contents to others without explicit authorization is prohibited. Offenders will be held liable for the payment of damages. Weidmueller exclusively reserves the right to file for patents, utility models or designs.

© Weidmueller Interface GmbH & Co. KG

Dimensions without tolerances are no check dimensions

The English version is binding



| pin length l | tolerance | 16 | | |
|-----------------|-----------|-------|---------|-----------|
| | | 57,15 | 2,252 | |
| 1,5 | 0,0 | 15 | 53,34 | 2,102 |
| | -0,2 | 14 | 49,53 | 1,951 |
| | | 13 | 45,72 | 1,801 |
| 3,2 | 0,0 | 12 | 41,91 | 1,651 |
| | -0,2 | 11 | 38,1 | 1,501 |
| | | 10 | 34,29 | 1,351 |
| 2,1 | 0,1 | 9 | 30,48 | 1,201 |
| | -0,2 | 8 | 26,67 | 1,051 |
| | | 7 | 22,86 | 0,901 |
| | 0,0 | 6 | 19,05 | 0,751 |
| | -0,2 | 5 | 15,24 | 0,600 |
| | | 4 | 11,43 | 0,450 |
| | 0,0 | 3 | 7,62 | 0,300 |
| | -0,2 | 2 | 3,81 | 0,150 |
| | | n | L1 [mm] | L1 [Inch] |

For the mounting of PCBs, it should be noted that the rated data relates only to the PCB components alone.
The necessary creepage and clearance paths must be observed in connection with the respective applicant in accordance to IEC 664 / VDE 0110.
The current-carrying capacity and pitch tolerance is to be determined according to DIN IEC 326 part 3 very fine.

Weidmüller PCB components are tested to the DIN EN 61984 standard, and are valid for its field of application.
Provided that the components are used to the intended purpose, all requirements with respect to the occurring of electrical, mechanical, thermic and corrosive stress will be satisfied.

P= Raster/pitch
n= Polzahl/no of poles

shown: SC-SMT3.81/04/90LF

GENERAL TOLERANCE:
DIN ISO 2768-m



Scale: 5:1

Supersedes: .

| | | | |
|-------------------------------------|------------|-------------------|--|
| 106980/5 02.08.18 HELIS_MA 00 | | Cat.no.: . | |
| Modification | | Weidmüller | |
| Drawn | 11.11.2004 | POCTA_C | SC-SMT 3.81/02...16/90... STIFTLEISTE MALE HEADER |
| Responsible | | AMANN_A | |
| Checked | 29.08.2018 | HELIS_MA | |
| Approved | | LANG_T | Product file: SC-SMT 3.81 |

3 36136

27

Drawing no. Issue no.

Sheet 03 of 05 sheets

7278