

SAIL-VSBD-M12W-5.0U**Weidmüller Interface GmbH & Co. KG**

Klingenbergstraße 26

D-32758 Detmold

Germany

www.weidmueller.com



Weidmüller предлагает клапанные вилки в виде соединительного провода с вилкой M12 и свободным концом провода. Сигнализация рабочего состояния клапанной вилки осуществляется индикаторным элементом (светодиод). Все клапанные вилки оснащены блоком схемной защиты. Программа поставки Weidmüller включает клапанные вилки моделей A, B, C согласно DIN и промышленному стандарту. Степень защиты IP 67 обеспечивается во вставленном положении. Большое значение имеет также направление отвода. Weidmüller поставляет также версии с поворотом на 0 градусов, т. е. направление отвода кабеля – у контакта PE.

Основные данные для заказа

Исполнение	Клапанный штекер, Вилка угловой - диодная вилка, BD
Номер для заказа	1857710500
Тип	SAIL-VSBD-M12W-5.0U
GTIN (EAN)	4032248404049
Кол.	1 Шт.

SAIL-VSBD-M12W-5.0U

Weidmüller Interface GmbH & Co. KG

Klingenbergstraße 26

D-32758 Detmold

Germany

www.weidmueller.com

Технические данные

Размеры и массы

Масса нетто 304 g

PB46 Общие технические данные

LED	Да	Блок схемной защиты	Диод Зенера
Вид защиты	IP67, когда ввинчен	Диапазон температур корпуса	-25...+80 °C
Исполнение	Вилка угловой - диодная вилка	Кодировка	Конструкция B DIN (10 мм), M12 = A-кодировка
Материал контакта	CuZn	Момент затяжки	Крепежный винт M3: 0,4 Нм, M12: 0,8–1,2 Нм
Номинальное напряжение	24 V	Номинальный ток	4 A
Поверхность контакта	луженые	Соединительная резьба	прочее

Технические характеристики кабеля

Возможно использование с троссом для протяжки	Да	Галогены	Нет
Диапазон температур, движущ.	-25...80 °C	Диапазон температур, стационар.	-50...80 °C
Длина кабеля	5 м	Изоляция	PP
Количество контактов	3	Материал оболочки	Полиуретан
Наружный диаметр	4.6 mm ± 0.2 mm	Поперечное сечение жилы	0,5 mm²
Прочность при кручении	0 °/m	Радиус изгиба мин., изменяющийся	10 x диаметр кабеля
Радиус изгиба, мин., постоянный	5 x диаметр кабеля	Скорость	200 m/s
Стойкость к сварочным искрам	Нет	Ускорение	5 m/s²
Устойчивые к каплям сварочного металла	Нет	Цвет оболочки	черный
Цветовая кодировка	коричневый, синий, зеленый/желтый	Циклы сгиба	2 Mio
Экранированный	Нет		

Классификации

ETIM 6.0	EC001855	ETIM 7.0	EC001855
ETIM 8.0	EC001855	ETIM 9.0	EC001855
ECLASS 9.0	27-06-03-12	ECLASS 9.1	27-06-03-11
ECLASS 10.0	27-06-03-12	ECLASS 11.0	27-06-03-12
ECLASS 12.0	27-06-03-12	ECLASS 13.0	27-06-03-12

Экологическое соответствие изделия

REACH SVHC Lead 7439-92-1

Сертификаты

Сертификаты



ROHS Соответствовать

Загрузки

Каталог [Catalogues in PDF-format](#)
Брошюры [FL FIELDWIRING EN](#)

Дата создания 23 мая 2024 г. 22:25:01 CEST

Статус каталога 18.05.2024 / Право на внесение технических изменений сохранено.

SAIL-VSBD-M12W-5.0U

Weidmüller Interface GmbH & Co. KG
Klingenbergstraße 26
D-32758 Detmold
Germany

www.weidmueller.com

Изображения

Габаритный чертеж



Габаритный чертеж

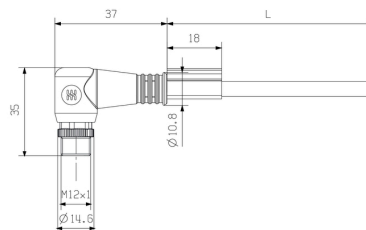


Схема контактов

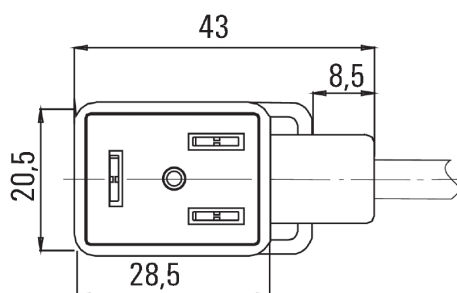
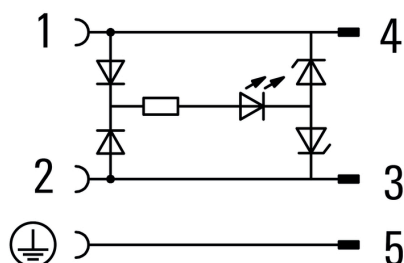


Схема контактов



Схема соединений



24V_{AC/DC} _4A