

## WDU 16 SW

Weidmüller Interface GmbH &amp; Co. KG

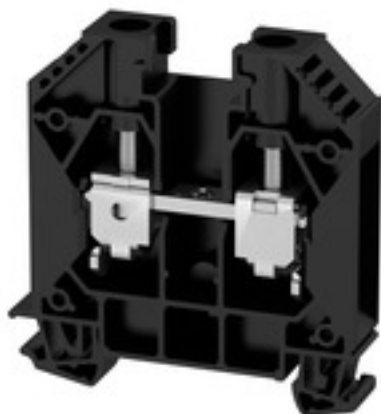
Klingenbergstraße 26

D-32758 Detmold

Germany

www.weidmueller.com

## Изображение изделия



Передача мощности, сигналов и данных является классическим требованием в электротехнике и изготовлении шкафов. Изоляционный материал, технология подключения и конструкция клемм являются отличительными особенностями. Проходная клемма подходит для объединения и/или соединения одного или нескольких проводников. В ней может присутствовать один или несколько уровней соединения с одинаковыми потенциалами и изоляцией друг от друга.

## Основные данные для заказа

Исполнение	Проходная клеммная колодка, Винтовое соединение, 16 mm <sup>2</sup> , 1000 V, 76 A, Количество соединений: 2
Номер для заказа	<a href="#">1833420000</a>
Тип	WDU 16 SW
GTIN (EAN)	4032248570744
Кол.	50 Шт.

## WDU 16 SW

Weidmüller Interface GmbH &amp; Co. KG

Klingenbergstraße 26

D-32758 Detmold

Germany

www.weidmueller.com

## Технические данные

## Размеры и массы

Глубина	62,5 мм	Глубина (дюймов)	2,461 inch
Глубина с DIN-рейкой	63 мм	Высота	60 мм
Высота (в дюймах)	2,362 inch	Ширина	11,9 мм
Ширина (в дюймах)	0,469 inch	Масса нетто	30,82 g

## Температуры

Температура хранения	Температурный диапазон вставки	Operating temperature range: see EC-type examination certificate / IEC Ex-Certificate of Conformity
-25 °C...55 °C		
Температура при длительном использовании, мин.	Температура при длительном использовании, макс.	130 °C
-60 °C		

## Расчетные данные согласно CSA

Напряжение, класс C (CSA)	600 V	Поперечное сечение провода, макс. (CSA)	6 AWG
Поперечное сечение провода, мин. (CSA)	18 AWG	Сертификат № (CSA)	200039-1057876
Ток, разм. C (CSA)	85 A		

## Расчетные данные согласно UL

Напряжение, класс C (UR)	600 V	Разм. провода Заводская электропроводка, макс. (UR)	4 AWG
Разм. провода Заводская электропроводка, мин. (UR)	18 AWG	Разм. провода Электропроводка полевого уровня, макс. (UR)	4 AWG
Разм. провода Электропроводка полевого уровня, мин. (UR)	18 AWG	Сертификат № (UR)	E60693
Ток, разм. C	85 A		

## Номинальные характеристики IECEx/ATEX

Сертификат № (ATEX)	DEMKO14ATEX1338U	Сертификат № (IECEx)	IECExULD14.0005U
Макс. напряжение (ATEX)	690 V	Ток (ATEX)	76 A
Поперечное сечение провода, макс. (ATEX)	16 mm <sup>2</sup>	Макс. напряжение (IECEx)	690 V
Ток (IECEx)	76 A	Поперечное сечение провода, макс. (IECEx)	16 mm <sup>2</sup>
Температурный диапазон вставки	Operating temperature range: see EC-type examination certificate / IEC Ex-Certificate of Conformity	Обозначение EN 60079-7	
Маркировка взрывозащиты Ex 2014/34/EU	II 2 G D		Ex eb II C Gb

## WDU 16 SW

Weidmüller Interface GmbH &amp; Co. KG

Klingenbergstraße 26

D-32758 Detmold

Germany

www.weidmueller.com

## Технические данные

## 2 зажимаемых провода (H05V/H07V) одинакового сечения (расчетное соединение)

Сечение подключаемого провода, гибкого, 2 зажимаемых провода, мин.

1,5 mm<sup>2</sup>

Сечение подключаемого провода, гибкого, с кабельным наконечником, DIN 46228/1, 2 зажимаемых провода, макс.

6 mm<sup>2</sup>

Сечение подключаемого провода, гибкого, с кабельным наконечником, DIN 46228/1, 2 зажимаемых провода, мин.

1,5 mm<sup>2</sup>

Сечение подключаемого провода, многожильного, 2 зажимаемых провода, макс.

6 mm<sup>2</sup>

Сечение подключаемого провода, многожильного, 2 зажимаемых провода, мин.

1,5 mm<sup>2</sup>

Сечение подключаемого провода, многожильного, 2 зажимаемых проводника, макс.

6 mm<sup>2</sup>

Сечение подключаемого провода, однопровольного, 2 зажимаемых провода, макс.

6 mm<sup>2</sup>

Сечение подключаемого провода, однопровольного, 2 зажимаемых провода, мин.

1,5 mm<sup>2</sup>

## Дополнительные технические данные

Вид монтажа зафиксированный

Открытые страницы

справа

Проверенное на взрывозащищенность исполнение

Да

## Общие сведения

Нормы

IEC 60947-7-1

Поперечное сечение подключаемого провода AWG, макс.

AWG 4

Поперечное сечение подключаемого провода AWG, мин.

AWG 18

Рейка

TS 35

## Параметры системы

Исполнение

Винтовое соединение, для привинчиваемой перемычки, с одной стороны открыт

Требуется концевая пластина

Да

Количество независимых точек подключения

1

Количество уровней

1

Количество контактных гнезд на уровень

2

Количество потенциалов на уровень

1

Уровни с внутр. перемычками

Нет

Соединение PE

Нет

Рейка

TS 35

Функция N

Нет

Функция PE

Нет

Функция PEN

Да

## Размеры

Смещение TS 35

32 мм

## Расчетные данные

Расчетное сечение

16 mm<sup>2</sup>

Номинальное напряжение

1 000 V

Номинальное напряжение пост. тока

1 000 V

Номинальный ток

76 A

Ток при макс. проводнике

101 A

Нормы IEC 60947-7-1

Объемное сопротивление по стандарту IEC 60947-7-х

0,42 mΩ

Номинальное импульсное напряжение

8 кВ

Потери мощности по стандарту IEC 60947-7-х

2,43 W

Степень загрязнения

3

## WDU 16 SW

Weidmüller Interface GmbH &amp; Co. KG

Klingenbergstraße 26

D-32758 Detmold

Germany

[www.weidmueller.com](http://www.weidmueller.com)

## Технические данные

## Характеристики материала

Материал	Материал Wemid	Цветовой код	черный
Класс пожаростойкости UL 94	V-0		

## Зажимаемые провода (дополнительное соединение)

Тип соединения, дополнительное со- единение	Винтовое соединение
--	---------------------

## Зажимаемые провода (расчетное соединение)

Вид соединения	Винтовое соединение
Диапазон зажима, макс.	25 mm <sup>2</sup>
Диапазон зажима, мин.	0,82 mm <sup>2</sup>
Длина зачистки изоляции	16 мм

## WDU 16 SW

Weidmüller Interface GmbH &amp; Co. KG

Klingenbergstraße 26

D-32758 Detmold

Germany

www.weidmueller.com

## Технические данные

Зажимаемый проводник	Технические характеристики соединения	Винтовое соединение	
	Сечение подсоединяемого провода	Тип	однопровитный, H05(07) V-U
		мин.	1,5 mm <sup>2</sup>
		макс.	16 mm <sup>2</sup>
		номин.	16 mm <sup>2</sup>
	кабельный наконечник	Длина снятия изоляции	мин. 16 мм
			макс. 16 мм
			номин. 16 мм
		Момент затяжки	мин. 3 Nm
			макс. 4 Nm
	Рекомендованная обжимная втулка для фиксации концов проводов		
	Технические характеристики соединения	Винтовое соединение	
	Сечение подсоединяемого провода	Тип	многожильный H07V-R
		мин.	1,5 mm <sup>2</sup>
		макс.	25 mm <sup>2</sup>
		номин.	16 mm <sup>2</sup>
	кабельный наконечник	Длина снятия изоляции	мин. 16 мм
			макс. 16 мм
			номин. 16 мм
		Момент затяжки	мин. 3 Nm
			макс. 4 Nm
	Рекомендованная обжимная втулка для фиксации концов проводов		
	Технические характеристики соединения	Винтовое соединение	
	Сечение подсоединяемого провода	Тип	гибкий, H05(07) V-K
		мин.	1,5 mm <sup>2</sup>
		макс.	25 mm <sup>2</sup>
		номин.	16 mm <sup>2</sup>
	кабельный наконечник	Длина снятия изоляции	мин. 16 мм
			макс. 16 мм
			номин. 16 мм
		Момент затяжки	мин. 3 Nm
			макс. 4 Nm
	Рекомендованная обжимная втулка для фиксации концов проводов		
Зажимной винт	M 5		
Кабельный наконечник для обжима двух проводов, макс.	10 mm <sup>2</sup>		
Кабельный наконечник для обжима двух проводов, мин.	1,5 mm <sup>2</sup>		
Калибровая пробка согласно 60 947-1 B7			
Количество соединений	2		
Момент затяжки, макс.	4 Nm		
Момент затяжки, мин.	3 Nm		
Направление соединения	боковая		
Поперечное сечение подключаемого провода AWG, макс.	AWG 4		
Поперечное сечение подключаемого провода AWG, мин.	AWG 18		
Размер лезвия	1,0 x 5,5 мм		
Сечение подключаемого проводника, тонкопроволочного, макс.	25 mm <sup>2</sup>		

## WDU 16 SW

Weidmüller Interface GmbH &amp; Co. KG

Klingenbergstraße 26

D-32758 Detmold

Germany

www.weidmueller.com

## Технические данные

Сечение подсоединяемого провода, скрученный, макс. 25 mm<sup>2</sup>Сечение подсоединяемого провода, скрученный, мин. 1,5 mm<sup>2</sup>Сечение подсоединяемого провода, тонкий скрученный, мин. 1,5 mm<sup>2</sup>Сечение соединения проводов, твердое ядро, макс. 16 mm<sup>2</sup>Сечение соединения проводов, твердое ядро, мин. 1,5 mm<sup>2</sup>Сечение соединения проводов, тонкий скрученный с кабельными наконечниками DIN 46228/1, макс. 16 mm<sup>2</sup>Сечение соединения проводов, тонкий скрученный с кабельными наконечниками DIN 46228/1, мин. 1,5 mm<sup>2</sup>Сечение соединения проводов, тонкий скрученный с кабельными наконечниками DIN 46228/4, макс. 16 mm<sup>2</sup>Сечение соединения проводов, тонкий скрученный с кабельными наконечниками DIN 46228/4, мин. 1,5 mm<sup>2</sup>

## Классификации

ETIM 6.0	EC000897	ETIM 7.0	EC000897
ETIM 8.0	EC000897	ETIM 9.0	EC000897
ECLASS 9.0	27-14-11-20	ECLASS 9.1	27-14-11-20
ECLASS 10.0	27-14-11-20	ECLASS 11.0	27-14-11-20
ECLASS 12.0	27-14-11-20	ECLASS 13.0	27-25-01-01

## Экологическое соответствие изделия

REACH SVHC

/

## Сертификаты

Сертификаты



ROHS	Соответствовать
UL File Number Search	Сайт UL
Сертификат № (UR)	E60693
Сертификат № (cURusEX)	E184763

**WDU 16 SW****Weidmüller Interface GmbH & Co. KG**

Klingenbergstraße 26

D-32758 Detmold

Germany

[www.weidmueller.com](http://www.weidmueller.com)**Технические данные****Загрузки**

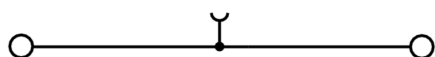
Одобрение / сертификат / документ о соответствии	<a href="#">Attestation of Conformity</a>
	<a href="#">IECEX Certificate</a>
	<a href="#">UKCA Ex Attestation of Conformity</a>
	<a href="#">DNVGL certificate</a>
	<a href="#">NEMKO certificate</a>
	<a href="#">Lloyds Register Certificate</a>
	<a href="#">POLSKIREJ certificate</a>
	<a href="#">UKCA Ex Certificate</a>
	<a href="#">16-AV4BO-0265U</a>
	<a href="#">ATEX Certificate</a>
Технические данные	<a href="#">UKCA declaration of conformity</a>
	<a href="#">Confirmation of Standards EN 45545-2_2020-10</a>
Технические данные	<a href="#">CAD data – STEP</a>
Технические данные	<a href="#">Zuken E3.S</a>
Пользовательская документация	<a href="#">NTI WDU/WPE 16.pdf</a>
	<a href="#">StorageConditionsTerminalBlocks</a>
Каталог	<a href="#">Catalogues in PDF-format</a>

**WDU 16 SW**

**Weidmüller Interface GmbH & Co. KG**  
Klingenbergstraße 26  
D-32758 Detmold  
Germany

[www.weidmueller.com](http://www.weidmueller.com)

**Изображения**





## WDU 16 SW

Weidmüller Interface GmbH &amp; Co. KG

Klingenbergstraße 26

D-32758 Detmold

Germany

www.weidmueller.com

## Аксессуары

## Чистый



Dekafix (DEK) представляет собой универсальный маркировочный элемент для любых проводных и вставных разъемов, а также для электронных блоков. Данная система идеально подходит для коротких последовательностей чисел и охватывает широкий ряд готовых к применению напечатанных маркировочных элементов.

Планки для быстрой установки всего за одну рабочую операцию. Печать отличается хорошей разборчивостью, высокой контрастностью и предлагается в различных вариантах ширины.

- Широкий ассортимент готовых к применению маркировочных элементов.
- Планки для быстрой установки.
- Маркировочные элементы, подходящие для всех кабельных разъемов Weidmüller.
- Предлагаются в виде пустых карт MultiCard или карт со стандартной печатью.

**Для заказной печати:** Используя программное обеспечение M-Print PRO или M-Print PRO Online (работает без установки), подготовьте и отправьте нам файл, содержащий ваши технические условия маркировки.

## Основные данные для заказа

Тип	DEK 5/5 MC NE WS	Исполнение
Номер для заказа	<a href="#">40081901044</a>	Dekafix, Маркировка клеммы, 5 x 5 mm, Шаг в мм (P): 5.00
GTIN (EAN)	4008190397111	Weidmueller, белый
Кол.	1 000 Шт.	

## W-серия



Разделительная пластина используется для оптической изоляции цепей или электрической изоляции от соседних перемычек. В отличие от торцевой пластины контур может быть больше, чем смежные клеммные блоки. Однако он не должен быть меньше, поскольку в противном случае требуемое безопасное расстояние и расстояние утечки не гарантированы в ходе эксплуатации.

## Основные данные для заказа

Тип	WTW EN	Исполнение
Номер для заказа	<a href="#">40081900000</a>	Разделительная перегородка (клемма), Промежуточная пластина,
GTIN (EAN)	4008190140175	86 mm x 62 mm, Темно-бежевый
Кол.	20 Шт.	

## WDU 16 SW

Weidmüller Interface GmbH &amp; Co. KG

Klingenbergstraße 26

D-32758 Detmold

Germany

www.weidmueller.com

## Аксессуары

## SchT - варианты держателей шильдиков



Групповые держатели шильдиков SchT 5 S крепятся непосредственно на монтажную рейку TS 32 (G-образная рейка) или TS 35 (рейка цилиндрической формы). Поэтому клеммные колодки можно маркировать вне зависимости от клемм и типа клемм. SchT 5 и SchT 5 S оснащены защитными полосками ESO 5, STR 5.

SchT 7 представляет собой откидной групповой держатель для вставных шильдиков, обеспечивающий удобный доступ к зажимному винту.

Держатель SchT 7 оснащен защитными полосками ESO 7, STR 7 или элементами DEK 5.

Информация по вставным шильдикам и защитным полоскам представлена в разделе "Принадлежности".

## Основные данные для заказа

Тип	SCHT 7	Исполнение
Номер для заказа	<a href="#">6517960000</a>	SCHT, Маркировка клеммы, 39.3 x 8 mm, Шаг в мм (P): 7.00
GTIN (EAN)	4008190001742	Weidmueller, белый
Кол.	20 Шт.	

## Понижающие мосты



Перемычки с резьбами различных диаметров позволяют легко и быстро подключать клеммные блоки с различными номинальными сечениями.

## Основные данные для заказа

Тип	WQV 16-2.5	Исполнение
Номер для заказа	<a href="#">4083900000</a>	Перемычка (клемма), привинченный, Количество полюсов: 2, Шаг в мм (P): 11.90, Изолированный: Да, 76 A, желтый
GTIN (EAN)	4008190112158	
Кол.	10 Шт.	

## WDU 16 SW

Weidmüller Interface GmbH &amp; Co. KG

Klingenbergstraße 26

D-32758 Detmold

Germany

www.weidmueller.com

## Аксессуары

## Перемычки PEN



Перемычка PEN соединяет отдельные проводники PE и N в один проводник PEN.

## Основные данные для заказа

Тип	WQB-PEN 16	Исполнение
Номер для заказа	<a href="#">400200000</a>	Перемычка (клемма), привинченный, Количество полюсов: 2, Шаг в
GTIN (EAN)	4008190112653	мм (P): 12.00, Изолированный: Нет, 76 A, серебристо-серый
Кол.	10 Шт.	

## С изображением молнии



Маркировочный элемент для разъемов WAD подходит для клемм серии W, а также для концевых стопоров WEW 35/2 и ZEW 35/2. Данные маркировочные элементы предлагаются пустыми, с заказной печатью или со стандартной печатью с изображением молнии. Маркировочные элементы WAD MultiCard подходят для печати с помощью принтеров PrintJet CONNECT.

**Для заказной печати:** Используя программное обеспечение M-Print PRO или M-Print PRO Online (работает без установки), подготовьте и отправьте нам файл, содержащий ваши технические условия маркировки.

## Основные данные для заказа

Тип	WAD 12 MC B GE/SW	Исполнение
Номер для заказа	<a href="#">405090000</a>	Групповая маркировка, Крышка, 36.2 x 11.9 mm, WDU 16, WDU
GTIN (EAN)	4050118457896	35, желтый
Кол.	32 Шт.	

## WDU 16 SW

Weidmüller Interface GmbH &amp; Co. KG

Klingenbergstraße 26

D-32758 Detmold

Germany

[www.weidmueller.com](http://www.weidmueller.com)

## Аксессуары

## Испытательные гнезда



Тестовые адаптеры и тестовые вставки используются для электрического подключения клеммных блоков к испытательному оборудованию. Это позволяет установить электрический контакт в подключенном состоянии и провести измерения без каких-либо сложностей.

## Основные данные для заказа

Тип	STB 16/D7/4/M4 SAK35	Исполнение
Номер для заказа	<a href="#">6140200000</a>	SAK-серия, Гнездо
GTIN (EAN)	4008190134884	
Кол.	50 Шт.	

## WDU 16 SW

Weidmüller Interface GmbH &amp; Co. KG

Klingenbergstraße 26

D-32758 Detmold

Germany

www.weidmueller.com

## Аксессуары

## WS 12/5



## WS/ DEK

В маркировочных элементах MultiMark для клемм используется инновационный композитный материал, состоящий из двух компонентов. Жесткий контур основания маркировочного элемента надежно защелкивается в разъем. Эластичная поверхность обеспечивает удобство установки маркировочного элемента. Данный материал со специальной перфорацией позволяет полоскам растягиваться в соответствии с небольшими расхождениями в размерах (обычно в сторону прибавления), особенно при длинных клеммных колодках. Еще одно преимущество: превосходная восприимчивость материала поверхности к печати гарантирует долговечность и износостойкость маркировки. Разрешение при печати 300 точек на дюйм позволяет обеспечить удобочитаемый шрифт.

**Ваши преимущества при использовании MultiMark**

- Совместимость с модульными клеммами Weidmüller
- Стойкая и долговременная печать
- Экономия времени на установку благодаря непрерывным лентам
- Удобство монтажа благодаря инновационному композитному материалу
- Большое поле на этикетке для оптимальной разборчивости
- Высокие уровни гибкости благодаря независимости от производителя

## Основные данные для заказа

Тип	WS 12/5 MM WS	Исполнение
Номер для заказа	<a href="#">4050118392036</a>	WS, Маркировка клеммы, 12 x 5 mm, Weidmueller, белый
GTIN (EAN)	4050118392036	
Кол.	800 шт.	

## WDU 16 SW

Weidmüller Interface GmbH &amp; Co. KG

Klingenbergstraße 26

D-32758 Detmold

Germany

www.weidmueller.com

## Аксессуары

2.5-10 mm<sup>2</sup>2.5-10  
mm<sup>2</sup>

Концевые пластины крепятся к открытой стороне последней клеммы перед концевым стопором. Благодаря использованию концевой пластины обеспечивается работоспособность клеммы и заданное расчетное напряжение. Гарантируется защита от прикосновения к деталям, находящимся под напряжением, и таким образом клеммы безопасны для прикосновения.

## Основные данные для заказа

Тип	WAP 16+35 WTW 2.5-10	Исполнение
Номер для заказа	<a href="#">4050100000</a>	Торцевая и разделительная пластина для клемм, Концевая
GTIN (EAN)	4008190079901	пластина, 56 mm x 1.5 mm, Темно-бежевый
Кол.	20 Шт.	
Тип	WAP 16+35 WTW 2.5-10 BL	Исполнение
Номер для заказа	<a href="#">4050180000</a>	Торцевая и разделительная пластина для клемм, Концевая
GTIN (EAN)	4008190013899	пластина, 56 mm x 1.5 mm, синий
Кол.	20 Шт.	

## W-серия

W  
Series

Для обеспечения долговечной надежной посадки на монтажной рейке и предотвращения смещения Weidmüller предлагает концевые стопоры. Доступны винтовые и безвинтовые исполнения. На концевых стопорах предусмотрена возможность для маркировки, а также групповой маркировки и крепление для тестового разъема.

## Основные данные для заказа

Тип	WEW 35/1	Исполнение
Номер для заказа	<a href="#">4059000000</a>	Концевой стопор, Материал Wemid, Темно-бежевый, Рейка: TS 35,
GTIN (EAN)	4008190172282	привинченный
Кол.	50 Шт.	

## WDU 16 SW

Weidmüller Interface GmbH &amp; Co. KG

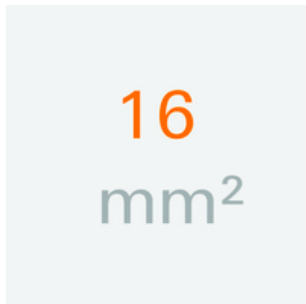
Klingenbergstraße 26

D-32758 Detmold

Germany

www.weidmueller.com

## Аксессуары

16 mm<sup>2</sup>

Привинчиваемые перемычки легко монтируются и демонтируются. Благодаря большой поверхности контакта даже высокие токи передаются с максимальной надежностью контакта.

## Основные данные для заказа

Тип	WQV 16/2	Исполнение
Номер для заказа	<a href="#">4053260000</a>	Перемычка (клемма), привинченный, Количество полюсов: 2, Шаг в мм (P): 11.90, Изолированный: Да, 101 A, желтый
GTIN (EAN)	4008190036553	
Кол.	50 Шт.	
Тип	WQV 16/4	Исполнение
Номер для заказа	<a href="#">4055260000</a>	Перемычка (клемма), привинченный, Количество полюсов: 4, Шаг в мм (P): 11.90, Изолированный: Да, 101 A, желтый
GTIN (EAN)	4008190037000	
Кол.	50 Шт.	
Тип	WQV 16/3	Исполнение
Номер для заказа	<a href="#">4055160000</a>	Перемычка (клемма), привинченный, Количество полюсов: 3, Шаг в мм (P): 11.90, Изолированный: Да, 101 A, желтый
GTIN (EAN)	4008190149888	
Кол.	50 Шт.	
Тип	WQV 16/10	Исполнение
Номер для заказа	<a href="#">4053360000</a>	Перемычка (клемма), привинченный, Количество полюсов: 10, Шаг в мм (P): 11.90, Изолированный: Да, 101 A, желтый
GTIN (EAN)	4008190010836	
Кол.	10 Шт.	

## Поворотный групповой держатель шильдиков ZGB



ZGB 15 представляет собой откидной групповой держатель этикеток. Данный держатель предназначен для установки маркировочных элементов для разъемов Dekafix 5, WS 12/5 или вставных этикеток ESO 15. ZGB 30 представляет собой откидной групповой держатель этикеток. Данный держатель предназначен для установки маркировочных элементов для разъемов Dekafix 5, WS 12/5 или вставных этикеток ESO 7. Информация по вставным этикеткам и защитным полоскам представлена в разделе "Принадлежности".

## Основные данные для заказа

Тип	ZGB 30	Исполнение
Номер для заказа	<a href="#">4011930000</a>	Маркировка клемм, Маркировка клеммы, 32 x 7 mm, Шаг в мм (P): 5.00 Weidmueller, белый
GTIN (EAN)	4008190002251	
Кол.	20 Шт.	
Тип	ZGB 15	Исполнение
Номер для заказа	<a href="#">40116530000</a>	Маркировка клемм, Маркировка клеммы, 15 x 7 mm, Шаг в мм (P): 5.00 Weidmueller, белый
GTIN (EAN)	4008190297053	
Кол.	20 Шт.	

## WDU 16 SW

Weidmüller Interface GmbH &amp; Co. KG

Klingenbergstraße 26

D-32758 Detmold

Germany

www.weidmueller.com

## Аксессуары

## Чистый



Маркировочные элементы WS идеально подходят для разъемов серии W. Благодаря совместимости систем шильдики WS также могут использоваться с сериями I и Z. Большая поверхность маркировки позволяет размещать не только длинные строки символов, но и многострочный текст.

Маркировочные элементы WS идеально подходят для шильдиков с длинными индивидуальными строками символов. Благодаря проверенному формату MultiCard печать можно выполнять с помощью принтера PrintJet CONNECT или плоттера.

- Возможность установки в планках или по отдельности.
- Маркировочные элементы проверенного формата MultiCard.

**Для заказной печати:** Используя программное обеспечение M-Print PRO или M-Print PRO Online (работает без установки), подготовьте и отправьте нам файл, содержащий ваши технические условия маркировки.

## Основные данные для заказа

Тип	WS 12/5 MC NE WS	Исполнение
Номер для заказа	<a href="#">4899860000</a>	WS, Маркировка клеммы, 12 x 5 мм, Шаг в мм (P): 5.00
GTIN (EAN)	4008190203481	Weidmueller, Allen-Bradley, белый
Кол.	720 Шт.	

## Держатель маркировочных элементов



Держатель маркировочных элементов обеспечивает возможность дополнительной установки стандартных маркеров с шагом 5 или 5,1 мм. Угловые держатели могут быть дополнительно комбинированы и установлены во всех маркировочных каналах модульных клеммных колодок Klippon®. Типы установочных маркеров можно найти под соответствующими принадлежностями специального держателя маркировочных элементов.

## Основные данные для заказа

Тип	BZT 1 WS 10/5	Исполнение
Номер для заказа	<a href="#">4895490000</a>	Аксессуар, Держатель маркировки
GTIN (EAN)	4032248270231	
Кол.	100 Шт.	
Тип	BZT 1 ZA WS 10/5	Исполнение
Номер для заказа	<a href="#">4895520000</a>	Аксессуар, Держатель маркировки
GTIN (EAN)	4032248270248	
Кол.	100 Шт.	



## WDU 16 SW

Weidmüller Interface GmbH &amp; Co. KG

Klingenbergstraße 26

D-32758 Detmold

Germany

www.weidmueller.com

## Аксессуары

## Нейтраль



Маркировочный элемент для разъемов WAD подходит для клемм серии W, а также для концевых стопоров WEW 35/2 и ZEW 35/2. Данные маркировочные элементы предлагаются пустыми, с заказной печатью или со стандартной печатью с изображением молнии. Маркировочные элементы WAD MultiCard подходят для печати с помощью принтеров PrintJet CONNECT.

**Для заказной печати:** Используя программное обеспечение M-Print PRO или M-Print PRO Online (работает без установки), подготовьте и отправьте нам файл, содержащий ваши технические условия маркировки.

## Основные данные для заказа

Тип	WAD 12 MC NE GE	Исполнение
Номер для заказа	<a href="#">2445080000</a>	Групповая маркировка, Крышка, 36.2 x 11.9 mm, WDU 16, WDU
GTIN (EAN)	4050118458213	35, желтый
Кол.	32 Шт.	
Тип	WAD 12 MC NE WS	Исполнение
Номер для заказа	<a href="#">2445070000</a>	Групповая маркировка, Крышка, 36.2 x 11.9 mm, WDU 16, WDU
GTIN (EAN)	4050118458220	35, белый
Кол.	32 Шт.	