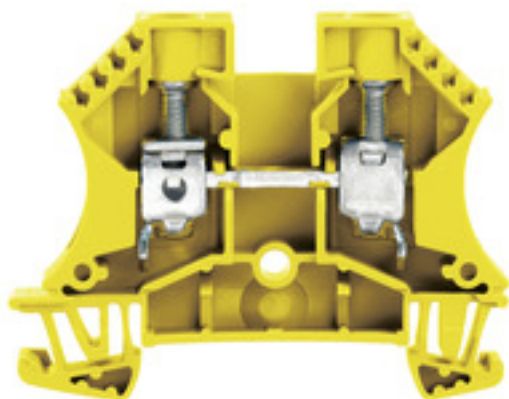


**WDU 10 GE****Weidmüller Interface GmbH & Co. KG**

Klingenbergstraße 26

D-32758 Detmold

Germany

[www.weidmueller.com](http://www.weidmueller.com)

Передача мощности, сигналов и данных является классическим требованием в электротехнике и изготовлении шкафов. Изоляционный материал, технология подключения и конструкция клемм являются отличительными особенностями. Проходная клемма подходит для объединения и/или соединения одного или нескольких проводников. В ней может присутствовать один или несколько уровней соединения с одинаковыми потенциалами и изоляцией друг от друга.

**Основные данные для заказа**

Исполнение	Проходная клеммная колодка, Винтовое соединение, 10 mm <sup>2</sup> , 1000 V, 57 A, Количество соединений: 2
Номер для заказа	<a href="#">1833350000</a>
Тип	WDU 10 GE
GTIN (EAN)	4032248473069
Кол.	50 Шт.
Доступно до	2017-04-12
Альтернативное изделие	<a href="#">1020300000</a>

## WDU 10 GE

Weidmüller Interface GmbH &amp; Co. KG

Klingenbergstraße 26

D-32758 Detmold

Germany

www.weidmueller.com

## Технические данные

## Размеры и массы

Глубина	46,5 мм	Глубина (дюймов)	1,831 inch
Глубина с DIN-рейкой	47 мм	Высота	60 мм
Высота (в дюймах)	2,362 inch	Ширина	9,9 мм
Ширина (в дюймах)	0,39 inch	Масса нетто	18,08 g

## Температуры

Температура хранения	Температурный диапазон вставки	For operating temperature range see EC Design Test Certificate / IEC Ex-Certificate of Conformity
-25 °C...55 °C		
Температура при длительном использовании, мин.	Температура при длительном использовании, макс.	130 °C
-60 °C		

## Расчетные данные согласно CSA

Напряжение, класс C (CSA)	600 V	Поперечное сечение провода, макс. (CSA)	6 AWG
Поперечное сечение провода, мин. (CSA)	18 AWG	Сертификат № (CSA)	200039-1057876
Ток, разм. C (CSA)	65 A		

## Номинальные характеристики IECEx/ATEX

Сертификат № (ATEX)	DEMKO14ATEX1338U	Сертификат № (IECEx)	IECExULD14.0005U
Макс. напряжение (ATEX)	690 V	Ток (ATEX)	57 A
Поперечное сечение провода, макс. (ATEX)	10 mm <sup>2</sup>	Макс. напряжение (IECEx)	690 V
Ток (IECEx)	57 A	Поперечное сечение провода, макс. (IECEx)	10 mm <sup>2</sup>
Температурный диапазон вставки	For operating temperature range see EC Design Test Certificate / IEC Ex-Certificate of Conformity	Обозначение EN 60079-7	
Маркировка взрывозащиты Ex 2014/34/EU	II 2 G D		Ex eb II C Gb

## 2 зажимаемых провода (H05V/H07V) одинакового сечения (расчетное соединение)

Сечение подключаемого провода, гибкого, 2 зажимаемых провода, мин.	1 mm <sup>2</sup>	Сечение подключаемого провода, гибкого, с кабельным наконечником, DIN 46228/1, 2 зажимаемых провода, макс.	6 mm <sup>2</sup>
Сечение подключаемого провода, гибкого, с кабельным наконечником, DIN 46228/1, 2 зажимаемых провода, мин.	1 mm <sup>2</sup>	Сечение подключаемого провода, многожильного, 2 зажимаемых провода, макс.	6 mm <sup>2</sup>
Сечение подключаемого провода, многожильного, 2 зажимаемых проводника, макс.	6 mm <sup>2</sup>	Сечение подключаемого провода, однопроводного, 2 зажимаемых провода, макс.	6 mm <sup>2</sup>

## Дополнительные технические данные

Вид монтажа	зафиксированный	Количество одинаковых клемм	1
Открытые страницы	справа	Проверенное на взрывозащищенность исполнение	Да

## WDU 10 GE

Weidmüller Interface GmbH &amp; Co. KG

Klingenbergstraße 26

D-32758 Detmold

Germany

www.weidmueller.com

## Технические данные

## Общие сведения

Нормы	IEC 60947-7-1	Поперечное сечение подключаемого провода AWG, макс.	AWG 6
Поперечное сечение подключаемого провода AWG, мин.	AWG 16	Рейка	TS 35

## Параметры системы

Исполнение	Винтовое соединение, для привинчиваемой перемычки, с одной стороны открыт	Требуется концевая пластина	Да
Количество независимых точек подключения	1	Количество уровней	1
Количество контактных гнезд на уровень	2	Количество потенциалов на уровень	1
Уровни с внутр. перемычками	Нет	Соединение PE	Нет
Рейка	TS 35	Функция N	Нет
Функция PE	Нет	Функция PEN	Нет

## Расчетные данные

Расчетное сечение	10 mm <sup>2</sup>	Номинальное напряжение	1 000 V
Номинальное напряжение пост. тока	1 000 V	Номинальный ток	57 A
Ток при макс. проводнике	76 A	Нормы	IEC 60947-7-1
Объемное сопротивление по стандарту IEC 60947-7-x	0,56 mΩ	Номинальное импульсное напряжение	8 кВ
Потери мощности по стандарту IEC 60947-7-x	1,82 W	Степень загрязнения	3

## Характеристики материала

Материал	Материал Wemid	Цветовой код	желтый
Класс пожаростойкости UL 94	V-0		

## Зажимаемые провода (дополнительное соединение)

Тип соединения, дополнительное соединение	Винтовое соединение
---	---------------------

## WDU 10 GE

Weidmüller Interface GmbH &amp; Co. KG

Klingenbergstraße 26

D-32758 Detmold

Germany

www.weidmueller.com

## Технические данные

## Зажимаемые провода (расчетное соединение)

Величина момента затяжки для электрической отвертки, тип DMS		Вид соединения	
	4	Винтовое соединение	
Диапазон зажима, макс.	16 mm <sup>2</sup>	Диапазон зажима, мин.	1,31 mm <sup>2</sup>
Длина зачистки изоляции	12 мм	Зажимной винт	M 4
Кабельный наконечник для обжима двух проводов, макс.	6 mm <sup>2</sup>	Кабельный наконечник для обжима двух проводов, мин.	1,5 mm <sup>2</sup>
Калибровая пробка согласно 60 947-1 B6		Количество соединений	2
Момент затяжки, макс.	1,9 Nm	Момент затяжки, мин.	1,2 Nm
Направление соединения	боковая	Поперечное сечение подключаемого провода AWG, макс.	AWG 6
Поперечное сечение подключаемого провода AWG, мин.	AWG 16	Размер лезвия	1,0 x 5,5 мм
Сечение подключаемого проводника, тонкопроволочного, макс.	16 mm <sup>2</sup>	Сечение подсоединяемого провода, скрученный, мин.	1,5 mm <sup>2</sup>
Сечение соединения проводов, тонкий скрученный с кабельными наконечниками DIN 46228/1, мин.	1,5 mm <sup>2</sup>	Сечение соединения проводов, тонкий скрученный с кабельными наконечниками DIN 46228/4, макс.	16 mm <sup>2</sup>
Сечение соединения проводов, тонкий скрученный с кабельными наконечниками DIN 46228/4, мин.	1,5 mm <sup>2</sup>		

## Классификации

ETIM 6.0	EC000897	ETIM 7.0	EC000897
ETIM 8.0	EC000897	ETIM 9.0	EC000897
ECLASS 9.0	27-14-11-20	ECLASS 9.1	27-14-11-20
ECLASS 10.0	27-14-11-20	ECLASS 11.0	27-14-11-20
ECLASS 12.0	27-14-11-20	ECLASS 13.0	27-25-01-01

## Экологическое соответствие изделия

REACH SVHC /

## Сертификаты

Сертификаты



ROHS Соответствовать

**WDU 10 GE****Weidmüller Interface GmbH & Co. KG**

Klingenbergstraße 26

D-32758 Detmold

Germany

[www.weidmueller.com](http://www.weidmueller.com)**Технические данные****Загрузки**

Одобрение / сертификат / документ о соответствии	<a href="#">Attestation of Conformity</a>
	<a href="#">IECEX Certificate</a>
	<a href="#">UKCA Ex Attestation of Conformity</a>
	<a href="#">CB Testreport</a>
	<a href="#">CB Certificate</a>
	<a href="#">UKCA Ex Certificate</a>
	<a href="#">16-AV4BO-0265U</a>
	<a href="#">CE Declaration of Conformity</a>
	<a href="#">ATEX Certificate</a>
	<a href="#">UKCA declaration of conformity</a>
	<a href="#">Confirmation of Standards EN 45545-2_2020-10</a>
Технические данные	<a href="#">CAD data – STEP</a>
Технические данные	<a href="#">Zuken E3.S</a>
Пользовательская документация	<a href="#">StorageConditionsTerminalBlocks</a>
Каталог	<a href="#">Catalogues in PDF-format</a>

**WDU 10 GE**

**Weidmüller Interface GmbH & Co. KG**  
Klingenbergstraße 26  
D-32758 Detmold  
Germany

[www.weidmueller.com](http://www.weidmueller.com)

**Изображения**



## WDU 10 GE

Weidmüller Interface GmbH &amp; Co. KG

Klingenbergstraße 26

D-32758 Detmold

Germany

www.weidmueller.com

## Аксессуары

## Чистый



Dekafix (DEK) представляет собой универсальный маркировочный элемент для любых проводных и вставных разъемов, а также для электронных блоков. Данная система идеально подходит для коротких последовательностей чисел и охватывает широкий ряд готовых к применению напечатанных маркировочных элементов.

Планки для быстрой установки всего за одну рабочую операцию. Печать отличается хорошей разборчивостью, высокой контрастностью и предлагается в различных вариантах ширины.

- Широкий ассортимент готовых к применению маркировочных элементов.
- Планки для быстрой установки.
- Маркировочные элементы, подходящие для всех кабельных разъемов Weidmüller.
- Предлагаются в виде пустых карт MultiCard или карт со стандартной печатью.

**Для заказной печати:** Используя программное обеспечение M-Print PRO или M-Print PRO Online (работает без установки), подготовьте и отправьте нам файл, содержащий ваши технические условия маркировки.

## Основные данные для заказа

Тип	DEK 5/5 MC NE WS	Исполнение
Номер для заказа	<a href="#">40081901044</a>	Dekafix, Маркировка клеммы, 5 x 5 mm, Шаг в мм (P): 5.00
GTIN (EAN)	4008190397111	Weidmueller, белый
Кол.	1 000 Шт.	

## W-серия



Разделительная пластина используется для оптической изоляции цепей или электрической изоляции от соседних перемычек. В отличие от торцевой пластины контур может быть больше, чем смежные клеммные блоки. Однако он не должен быть меньше, поскольку в противном случае требуемое безопасное расстояние и расстояние утечки не гарантированы в ходе эксплуатации.

## Основные данные для заказа

Тип	WTW EN	Исполнение
Номер для заказа	<a href="#">40081900000</a>	Разделительная перегородка (клемма), Промежуточная пластина,
GTIN (EAN)	4008190140175	86 mm x 62 mm, Темно-бежевый
Кол.	20 Шт.	

## WDU 10 GE

Weidmüller Interface GmbH &amp; Co. KG

Klingenbergstraße 26

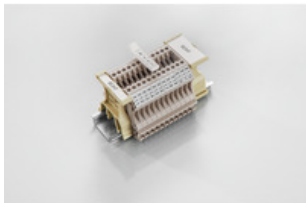
D-32758 Detmold

Germany

www.weidmueller.com

## Аксессуары

## SchT - варианты держателей шильдиков



Групповые держатели шильдиков SchT 5 S крепятся непосредственно на монтажную рейку TS 32 (G-образная рейка) или TS 35 (рейка цилиндрической формы). Поэтому клеммные колодки можно маркировать вне зависимости от клемм и типа клемм. SchT 5 и SchT 5 S оснащены защитными полосками ESO 5, STR 5.

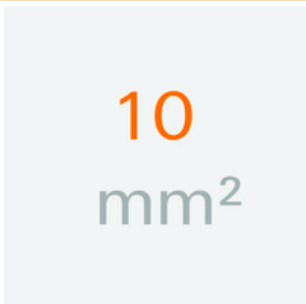
SchT 7 представляет собой откидной групповой держатель для вставных шильдиков, обеспечивающий удобный доступ к зажимному винту.

Держатель SchT 7 оснащен защитными полосками ESO 7, STR 7 или элементами DEK 5.

Информация по вставным шильдикам и защитным полоскам представлена в разделе "Принадлежности".

## Основные данные для заказа

Тип	SCHT 7	Исполнение
Номер для заказа	<a href="#">40547960000</a>	SCHT, Маркировка клеммы, 39.3 x 8 mm, Шаг в мм (P): 7.00
GTIN (EAN)	4008190001742	Weidmueller, белый
Кол.	20 Шт.	

10 мм<sup>2</sup>

Привинчиваемые перемычки легко монтируются и демонтируются. Благодаря большой поверхности контакта даже высокие токи передаются с максимальной надежностью контакта.

## Основные данные для заказа

Тип	WQV 10/10	Исполнение
Номер для заказа	<a href="#">4052460000</a>	Перемычка (клемма), привинченный, Количество полюсов: 10, Шаг в мм (P): 9.90, Изолированный: Да, 63 А, желтый
GTIN (EAN)	4008190152130	
Кол.	20 Шт.	
Тип	WQV 10/3	Исполнение
Номер для заказа	<a href="#">4054960000</a>	Перемычка (клемма), привинченный, Количество полюсов: 3, Шаг в мм (P): 9.90, Изолированный: Да, 63 А, желтый
GTIN (EAN)	4008190079079	
Кол.	50 Шт.	
Тип	WQV 10/2	Исполнение
Номер для заказа	<a href="#">4052560000</a>	Перемычка (клемма), привинченный, Количество полюсов: 2, Шаг в мм (P): 9.90, Изолированный: Да, 76 А, желтый
GTIN (EAN)	4008190154943	
Кол.	50 Шт.	
Тип	WQV 10/4	Исполнение
Номер для заказа	<a href="#">4055060000</a>	Перемычка (клемма), привинченный, Количество полюсов: 4, Шаг в мм (P): 9.90, Изолированный: Да, 63 А, желтый
GTIN (EAN)	4008190188245	
Кол.	50 Шт.	



## WDU 10 GE

Weidmüller Interface GmbH &amp; Co. KG

Klingenbergstraße 26

D-32758 Detmold

Germany

www.weidmueller.com

## Аксессуары

## Понижающие мосты



Перемычки с резьбами различных диаметров позволяют легко и быстро подключать клеммные блоки с различными номинальными сечениями.

## Основные данные для заказа

Тип	WQV 16N-10	Исполнение
Номер для заказа	<a href="#">1073400000</a>	Перемычка (клемма), привинченный, Количество полюсов: 2, Шаг в
GTIN (EAN)	4008190855901	мм (P): 11.90, Изолированный: Да, 76 А, желтый
Кол.	10 Шт.	

## Перемычки PEN



Перемычка PEN соединяет отдельные проводники PE и N в один проводник PEN.

## Основные данные для заказа

Тип	WQB-PEN 10	Исполнение
Номер для заказа	<a href="#">1060300000</a>	Перемычка (клемма), привинченный, Количество полюсов: 2, Шаг в
GTIN (EAN)	4008190098346	мм (P): 10.00, Изолированный: Нет, 57 А, серебристо-серый
Кол.	10 Шт.	

## WDU 10 GE

Weidmüller Interface GmbH &amp; Co. KG

Klingenbergstraße 26

D-32758 Detmold

Germany

www.weidmueller.com

## Аксессуары

## Чистый



Маркировочный элемент для разъемов WAD подходит для клемм серии W, а также для концевых стопоров WEW 35/2 и ZEW 35/2. Данные маркировочные элементы предлагаются пустыми, с заказной печатью или со стандартной печатью с изображением молнии. Маркировочные элементы WAD MultiCard подходят для печати с помощью принтеров PrintJet CONNECT.

**Для заказной печати:** Используя программное обеспечение M-Print PRO или M-Print PRO Online (работает без установки), подготовьте и отправьте нам файл, содержащий ваши технические условия маркировки.

## Основные данные для заказа

Тип	WAD 8 MC NE GE	Исполнение
Номер для заказа	<a href="#">4112950000</a>	Групповая маркировка, Крышка, 33.3 x 8 mm, Шаг в мм (P): 8.00
GTIN (EAN)	4032248891696	WDU 4, WEW 35/2, ZEW 35/2, желтый
Кол.	48 Шт.	
Тип	WAD 8 MC NE WS	Исполнение
Номер для заказа	<a href="#">4112940000</a>	Групповая маркировка, Крышка, 33.3 x 8 mm, Шаг в мм (P): 8.00
GTIN (EAN)	4032248891825	WDU 4, WEW 35/2, ZEW 35/2, белый
Кол.	48 Шт.	

## Испытательные гнезда



Тестовые адаптеры и тестовые вставки используются для электрического подключения клеммных блоков к испытательному оборудованию. Это позволяет установить электрический контакт в подключенном состоянии и провести измерения без каких-либо сложностей.

## Основные данные для заказа

Тип	STB 8.5/5/2.3/M3 SAK2.5	Исполнение
Номер для заказа	<a href="#">6280600000</a>	Аксессуар, Гнездо
GTIN (EAN)	4008190023188	
Кол.	50 Шт.	

## WDU 10 GE

Weidmüller Interface GmbH &amp; Co. KG

Klingenbergstraße 26

D-32758 Detmold

Germany

[www.weidmueller.com](http://www.weidmueller.com)

## Аксессуары

## W-серия



Тестовые адаптеры и тестовые вставки используются для электрического подключения клеммных блоков к испытательному оборудованию. Это позволяет установить электрический контакт в подключенном состоянии и провести измерения без каких-либо сложностей.

## Основные данные для заказа

Тип	WTA 3 WDU4	Исполнение
Номер для заказа	<a href="#">1682350000</a>	Тестовый адаптер (клемма), 1.5 mm <sup>2</sup> , 250 V, 6 A
GTIN (EAN)	4008190209711	
Кол.	25 Шт.	

## WDU 10 GE

Weidmüller Interface GmbH &amp; Co. KG

Klingenbergstraße 26

D-32758 Detmold

Germany

www.weidmueller.com

## Аксессуары

## WS 12/5



## WS/ DEK

В маркировочных элементах MultiMark для клемм используется инновационный композитный материал, состоящий из двух компонентов. Жесткий контур основания маркировочного элемента надежно защелкивается в разъем. Эластичная поверхность обеспечивает удобство установки маркировочного элемента. Данный материал со специальной перфорацией позволяет полоскам растягиваться в соответствии с небольшими расхождениями в размерах (обычно в сторону прибавления), особенно при длинных клеммных колодках. Еще одно преимущество: превосходная восприимчивость материала поверхности к печати гарантирует долговечность и износостойкость маркировки. Разрешение при печати 300 точек на дюйм позволяет обеспечить удобочитаемый шрифт.

**Ваши преимущества при использовании MultiMark**

- Совместимость с модульными клеммами Weidmüller
- Стойкая и долговременная печать
- Экономия времени на установку благодаря непрерывным лентам
- Удобство монтажа благодаря инновационному композитному материалу
- Большое поле на этикетке для оптимальной разборчивости
- Высокие уровни гибкости благодаря независимости от производителя

## Основные данные для заказа

Тип	WS 12/5 MM WS	Исполнение
Номер для заказа	<a href="#">4050118392036</a>	WS, Маркировка клеммы, 12 x 5 mm, Weidmueller, белый
GTIN (EAN)	4050118392036	
Кол.	800 шт.	

## WDU 10 GE

Weidmüller Interface GmbH &amp; Co. KG

Klingenbergstraße 26

D-32758 Detmold

Germany

www.weidmueller.com

## Аксессуары

2.5-10 mm<sup>2</sup>2.5-10  
mm<sup>2</sup>

Концевые пластины крепятся к открытой стороне последней клеммы перед концевым стопором. Благодаря использованию концевой пластины обеспечивается работоспособность клеммы и заданное расчетное напряжение. Гарантируется защита от прикосновения к деталям, находящимся под напряжением, и таким образом клеммы безопасны для прикосновения.

## Основные данные для заказа

Тип	WAP 2.5-10	Исполнение
Номер для заказа	<a href="#">4050000000</a>	Торцевая пластина (клеммы), 56 mm x 1.5 mm, Темно-бежевый
GTIN (EAN)	4008190103149	
Кол.	50 Шт.	
Тип	WAP 16+35 WTW 2.5-10	Исполнение
Номер для заказа	<a href="#">4050100000</a>	Торцевая и разделительная пластина для клемм, Концевая
GTIN (EAN)	4008190079901	пластина, 56 mm x 1.5 mm, Темно-бежевый
Кол.	20 Шт.	
Тип	WAP 16+35 WTW 2.5-10 BL	Исполнение
Номер для заказа	<a href="#">4050180000</a>	Торцевая и разделительная пластина для клемм, Концевая
GTIN (EAN)	4008190013899	пластина, 56 mm x 1.5 mm, синий
Кол.	20 Шт.	
Тип	WAP 2.5-10/0.5MM	Исполнение
Номер для заказа	<a href="#">4063800000</a>	Торцевая пластина (клеммы), 54.5 mm x 0.35 mm, Темно-бежевый
GTIN (EAN)	4032248688616	
Кол.	50 Шт.	
Тип	WAP 2.5-10 BL	Исполнение
Номер для заказа	<a href="#">4050080000</a>	Торцевая пластина (клеммы), 56 mm x 1.5 mm, синий
GTIN (EAN)	4008190136611	
Кол.	50 Шт.	

## W-серия

W  
Series

Для обеспечения долговечной надежной посадки на монтажной рейке и предотвращения смещения Weidmüller предлагает концевые стопоры. Доступны винтовые и безвинтовые исполнения. На концевых стопорах предусмотрена возможность для маркировки, а также групповой маркировки и крепление для тестового разъема.

## Основные данные для заказа

Тип	WEW 35/2	Исполнение
Номер для заказа	<a href="#">4061200000</a>	Концевой стопор, Материал Wemid, Темно-бежевый, Рейка: TS 35,
GTIN (EAN)	4008190030230	привинченный
Кол.	50 Шт.	

## WDU 10 GE

Weidmüller Interface GmbH &amp; Co. KG

Klingenbergstraße 26

D-32758 Detmold

Germany

www.weidmueller.com

## Аксессуары

## Чистый



Маркировочный элемент для разъемов WAD подходит для клемм серии W, а также для концевых стопоров WEW 35/2 и ZEW 35/2. Данные маркировочные элементы предлагаются пустыми, с заказной печатью или со стандартной печатью с изображением молнии. Маркировочные элементы WAD MultiCard подходят для печати с помощью принтеров PrintJet CONNECT.

**Для заказной печати:** Используя программное обеспечение M-Print PRO или M-Print PRO Online (работает без установки), подготовьте и отправьте нам файл, содержащий ваши технические условия маркировки.

## Основные данные для заказа

Тип	WAD 5 MC NE WS	Исполнение
Номер для заказа	<a href="#">4032910000</a>	Групповая маркировка, Крышка, 33.3 x 5 mm, Шаг в мм (P): 5.00
GTIN (EAN)	4032248891689	WDU 2.5, WEW 35/2, ZEW 35/2, белый
Кол.	48 Шт.	
Тип	WAD 5 MC NE GE	Исполнение
Номер для заказа	<a href="#">4032920000</a>	Групповая маркировка, Крышка, 33.3 x 5 mm, Шаг в мм (P): 5.00
GTIN (EAN)	4032248891771	WDU 2.5, WEW 35/2, ZEW 35/2, желтый
Кол.	48 Шт.	

## Поворотный групповой держатель шильдиков ZGB



ZGB 15 представляет собой откидной групповой держатель этикеток. Данный держатель предназначен для установки маркировочных элементов для разъемов Dekafix 5, WS 12/5 или вставных этикеток ESO 15. ZGB 30 представляет собой откидной групповой держатель этикеток. Данный держатель предназначен для установки маркировочных элементов для разъемов Dekafix 5, WS 12/5 или вставных этикеток ESO 7. Информация по вставным этикеткам и защитным полоскам представлена в разделе "Принадлежности".

## Основные данные для заказа

Тип	ZGB 30	Исполнение
Номер для заказа	<a href="#">4031930000</a>	Маркировка клемм, Маркировка клеммы, 32 x 7 mm, Шаг в мм (P):
GTIN (EAN)	4008190002251	5.00 Weidmueller, белый
Кол.	20 Шт.	
Тип	ZGB 15	Исполнение
Номер для заказа	<a href="#">40319530000</a>	Маркировка клемм, Маркировка клеммы, 15 x 7 mm, Шаг в мм (P):
GTIN (EAN)	4008190297053	5.00 Weidmueller, белый
Кол.	20 Шт.	

## WDU 10 GE

Weidmüller Interface GmbH &amp; Co. KG

Klingenbergstraße 26

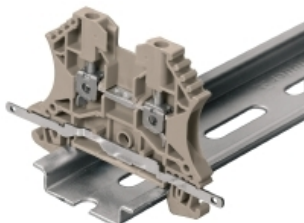
D-32758 Detmold

Germany

www.weidmueller.com

## Аксессуары

## Экранирующее соединение



Это преобразование очень просто осуществить при помощи LS 2.8 WDU2.5-10 — многочисленных проходных модульных клемм из серии W. Установка LS 2.8 WDU2.5-10 позволяет экранирующей оплетке кабеля быть закольцованной непосредственно в клеммной колодке с помощью пайки или подходящего плоского троса.

## Основные данные для заказа

Тип	LS 2.8 WDU2.5-10	Исполнение
Номер для заказа	<a href="#">1956400000</a>	W-серия, Экранированная шина
GTIN (EAN)	4008190036454	
Кол.	100 Шт.	

## Чистый



Маркировочные элементы WS идеально подходят для разъемов серии W. Благодаря совместимости систем шильдики WS также могут использоваться с сериями I и Z. Большая поверхности маркировки позволяет размещать не только длинные строки символов, но и многострочный текст.

Маркировочные элементы WS идеально подходят для шильдиком с длинными индивидуальными строками символов. Благодаря проверенному формату MultiCard печать можно выполнять с помощью принтера PrintJet CONNECT или плоттера.

- Возможность установки в планках или по отдельности.
- Маркировочные элементы проверенного формата MultiCard.

**Для заказной печати:** Используя программное обеспечение M-Print PRO или M-Print PRO Online (работает без установки), подготовьте и отправьте нам файл, содержащий ваши технические условия маркировки.

## Основные данные для заказа

Тип	WS 12/5 MC NE WS	Исполнение
Номер для заказа	<a href="#">1999860000</a>	WS, Маркировка клеммы, 12 x 5 mm, Шаг в мм (P): 5.00
GTIN (EAN)	4008190203481	Weidmueller, Allen-Bradley, белый
Кол.	720 Шт.	

## WDU 10 GE

Weidmüller Interface GmbH &amp; Co. KG

Klingenbergstraße 26

D-32758 Detmold

Germany

www.weidmueller.com

## Аксессуары

## Испытательные гнезда



Тестовую розетку используют для подключения испытательных устройств со стандартным штекером типа 4.0. Простоту и скорость выполнения работ по техническому обслуживанию обеспечивают посредством выбора различных цветов для тестовых розеток — в зависимости от уровня присущих тому или иному сценарию применения потенциалов.

## Основные данные для заказа

Тип	STB 21.6/IH/BL WTL6/3	Исполнение
Номер для заказа	<a href="#">4031080000</a>	Разъем (клемма), Глубина вставки: 11.1 mm, Глубина: 26.6 mm
GTIN (EAN)	4008190043957	
Кол.	50 Шт.	
Тип	STB 21.6/IH/GN WTL6/3	Исполнение
Номер для заказа	<a href="#">4031020000</a>	Разъем (клемма), Глубина вставки: 11.1 mm, Глубина: 26.6 mm
GTIN (EAN)	4008190259228	
Кол.	50 Шт.	
Тип	STB 21.6/IH/SW WTL6/3	Исполнение
Номер для заказа	<a href="#">4031040000</a>	Разъем (клемма), Глубина вставки: 11.1 mm, Глубина: 26.6 mm
GTIN (EAN)	4008190859985	
Кол.	50 Шт.	
Тип	STB 21.6/IH/WS WTL6/3	Исполнение
Номер для заказа	<a href="#">40312520000</a>	Разъем (клемма), Глубина вставки: 11.1 mm
GTIN (EAN)	4050118121704	
Кол.	50 Шт.	
Тип	STB 21.6/IH/DB WTL6/3	Исполнение
Номер для заказа	<a href="#">4031000000</a>	Разъем (клемма), Глубина вставки: 11.1 mm, Глубина: 26.6 mm
GTIN (EAN)	4008190259204	
Кол.	50 Шт.	
Тип	STB 21.6/IH/RT WTL6/3	Исполнение
Номер для заказа	<a href="#">40318990000</a>	Разъем (клемма), Глубина вставки: 11.1 mm, Глубина: 26.6 mm
GTIN (EAN)	4032248169665	
Кол.	50 Шт.	
Тип	STB 21.6/IH/GE WTL6/3	Исполнение
Номер для заказа	<a href="#">4031010000</a>	Разъем (клемма), Глубина вставки: 11.1 mm, Глубина: 26.6 mm
GTIN (EAN)	4008190259211	
Кол.	50 Шт.	
Тип	STB 21.6/IH/VI WTL6/3	Исполнение
Номер для заказа	<a href="#">4031030000</a>	Разъем (клемма), Глубина вставки: 11.1 mm, Глубина: 26.6 mm
GTIN (EAN)	4008190259235	
Кол.	50 Шт.	



## WDU 10 GE

Weidmüller Interface GmbH &amp; Co. KG

Klingenbergstraße 26

D-32758 Detmold

Germany

www.weidmueller.com

## Аксессуары

## Держатель маркировочных элементов



Держатель маркировочных элементов обеспечивает возможность дополнительной установки стандартных маркеров с шагом 5 или 5,1 мм. Угловые держатели могут быть дополнительно комбинированы и установлены во всех маркировочных каналах модульных клеммных колодок Klippon®. Типы установочных маркеров можно найти под соответствующими принадлежностями специального держателя маркировочных элементов.

## Основные данные для заказа

Тип	BZT 1 WS 10/5	Исполнение
Номер для заказа	<a href="#">4895490000</a>	Аксессуар, Держатель маркировки
GTIN (EAN)	4032248270231	
Кол.	100 шт.	
Тип	BZT 1 ZA WS 10/5	Исполнение
Номер для заказа	<a href="#">4895520000</a>	Аксессуар, Держатель маркировки
GTIN (EAN)	4032248270248	
Кол.	100 шт.	